



نام و نام خانوادگی

تاریخ

موضوع: ریاضی

هدف:

۱- در جایی حالی عدد یا کلمه مناسب قرار دهید.

الف) وقتی شکلی به اندازه ی $\frac{1}{2}$ حول نقطه ای بچرخد و روی خودش منطبق شود آن شکلی $\frac{1}{2}$ دارد.

ب) چه وضعی که مرکز تقارن دارد 2 ولی محور تقارن ندارد 1 است.

پ) نقطه $(0,0)$ روی محور xy قرار دارد.

ت) مثلث متساوی الاضلاع دارای 3 محور تقارن است.

۲- رأس های مثلثی $(0,0)$ ، $(1,0)$ ، $(0,1)$ است. اگر ارتفاعات رأس های آن را 2 برابر کنیم مساحت چند برابر می شود؟

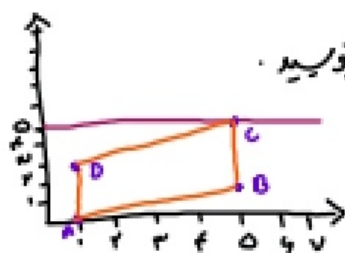
۳- چهار ضلع بارنوس $(1,1)$ ، $(3,5)$ ، $(4,2)$ ، $(2,5)$ را در دستگاه مختصات رسم کنید.

الف) مرکز تقارن آن را بیابید و مختصات آن را بنویسید.

ب) مساحت شکل حاصل را بدست آورید.

۴- مختصات رئوس شکل داده شده و قرینه آن نسبت به خط افقی و قرمز رنگ را بنویسید.

پ) چه رابطه ای بین آن ها وجود دارد.



۵- با رسم نقاط مثلث $(1,1)$ ، $(2,3)$ ، $(3,5)$ و مثلث $(1,1)$ ، $(5,5)$ ، $(5,1)$ مقایسه کنید مساحت مثلث 1 چند برابر مساحت مثلث 2 است؟

بازخورد:

Blank space for student feedback.





ارمغان هفته - ششم دبستان

نام و نام خانوادگی: تاریخ: نام آموزگار:

ریاضی < فصل ۷: تقریب - اندازه گیری و محاسبات تقریبی مطالعات اجتماعی < درس ۲۳ و ۲۴: خرمشهر در جنگال دشمن (۲) - خرمشهر در دامان میهن

علوم < درس ۱۴: از گذشته تا آینده (۲) هدیه های آسمان < درس ۱۷: دانش آموز نمونه (۲)

فارسی < درس ۱۷: ستاره ی روشن من قرآن < درس ۱۴: جلسه ی اول و چهارم

ریاضی

مانند نمونه در مثال های زیر میزان تقریب را پیشنهاد کنید.

الف) اندازه گیری جرم یک انسان < با تقریب کمتر از ۱ کیلوگرم

ب) اندازه گیری تب یک کودک بیمار < با تقریب کمتر از ۰/۱

پ) اندازه گیری جرم یک قطعه طلا < با تقریب کمتر از ۱ گرم

با تقریب کمتر از ۱ کیلوگرم
با تقریب کمتر از ۰/۱
با تقریب کمتر از ۱ گرم

۱) قطر یک سکه ی ۵۰۰۰ ریالی را اندازه بگیرید.

محیط و مساحت این سکه را با تقریب کم تر از ۰/۱ به روش گرد کردن محاسبه کنید.

$$ص = ۱,۵ \times ۱,۵ \times ۳,۱۴ = ۷,۰۶۵$$

$$حیط = ۳ \times ۳,۱۴ = ۹,۴۲ \approx ۹,۴$$

۲) دو عدد ۱/۸ و ۱/۳ را در نظر بگیرید.

الف) ابتدا حاصل ضرب دو عدد را به دست آورید و سپس جواب را با تقریب کم تر از ۰/۱ به روش گرد کردن تقریب بنزید.

$$۱,۸ \times ۱,۳ = ۲,۳۴ \approx ۲,۳$$

ب) ابتدا هر عدد را با تقریب کم تر از ۰/۱ گرد کنید سپس حاصل ضرب را به دست آورید.

$$۱,۸ \approx ۱,۸$$

$$۱,۳ \times ۱,۸ = ۲,۳۴$$

$$۱,۳ \approx ۱,۳$$

پ) آیا نتیجه ها یکی است؟

$$\frac{۳}{۳} = ۳ \approx ۳$$

۳) اختلاف گرد شده ی کسر $\frac{۶}{۷}$ و قطع شده ی کسر $\frac{۵}{۱۱}$ با تقریب کم تر از ۰/۱ را محاسبه کنید.

$$\frac{۶}{۷} = ۰,۸۵۷ \approx ۰,۸۶$$

$$\frac{۵}{۱۱} = ۰,۴۵۴ \approx ۰,۴۵$$

۴) کسر $\frac{۵}{۷}$ - کسر $\frac{۴}{۱۱}$ قطع
بوال ۵ - کسر $\frac{۴}{۱۱}$ قطع

$$\frac{۴}{۱۱} = ۰,۳۶ \approx ۰,۳۶$$

$$\frac{۴}{۱۱} = ۰,۳۶ \approx ۰,۳۶$$

$$\frac{۵}{۷} = ۰,۷۱ \approx ۰,۷۱$$

$$\frac{۵}{۷} = ۰,۷۱ \approx ۰,۷۱$$

$$\frac{۱}{۷} = ۰,۱۴ \approx ۰,۱۴$$





نام و نام خانوادگی

تاریخ

موضوع: ریاضی

هدف:

۱- متر مکعب زاویه ی ۱۲۰ درجه چند برابر مکعب ممتنع زاویه ی ۳۰ درجه است؟

$$\left. \begin{aligned} 180 - 120 &= 60 \\ 90 - 30 &= 60 \end{aligned} \right\} \frac{30}{120} = \frac{1}{4}$$

$$90 - 60 = 30 \quad 180 - 60 = 120$$

۲- اختلاف زاویه ممتنع ۲۶ درجه است. مکعب زاویه بزرگتر چند درجه است؟

جمع ۹۰

$$180 - 58 = 122$$

$$90 + 26 = 116 \quad \frac{116}{2} = 58$$

۳- مساحت مستوی زنی را بیست و دو بریز.

الف) $6 \times 3 = 18$

ب) $\frac{1}{2} \times 3 \times 3 \times 3,14 = 14,13$

ج) $18 - 14,13 = 3,87$

د) $\frac{7 \times 7}{2} = \frac{49}{2} = 24,5$

ه) $\frac{1}{2} \times 1,5 \times 1,5 \times 3,14 = 1,76625$

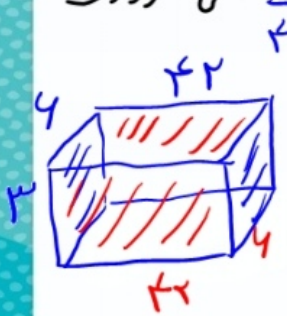
۴- می خواهم داخل استغری با طول و عرض و ارتفاع ۳ متر ، ۶۰ دسی متر ، ۴۲۰۰ سانتی متر را پر کنم

الف) $\frac{1}{2} \times 4 \times 4 \times 3,14 = 25,12$

ب) $(12 + 8) \times 4 = 40$

ج) $60 - 25,12 = 34,88$

د) $\frac{1 \times 1 \times 3,14}{2} + \frac{2 \times 2 \times 3,14}{2} + \frac{3 \times 3 \times 3,14}{2} = 14,98$



نیزم اگر هر متر مربع ۲۵ کیلوگرم بخواهد کل استخر چه قدر سنگ نیاز دارد؟

چند لیتر آب در آن جای گیرد؟

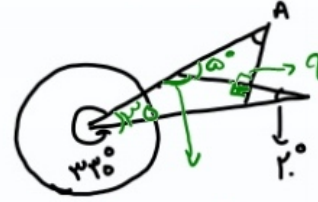
$$42 \times 4 + 2 \times \left[\frac{(4 \times 4)}{2} + \frac{(42 \times 4)}{2} \right]$$

$$18 + 174 = 192$$

$$192 + 188 = 380 \text{ m}^2$$

$$380 \times 25 = 9500 \text{ kg}$$

$$2 \times 4 \times 42 = 336 \text{ m}^3$$



۵- در مثل متساوی الساقین زاویه A چند درجه است

$$180 - (90 + 50) = 40 \leftarrow \hat{A}$$

$$\frac{40}{2} = 20$$

باز خورد: $180 - 50 = 130$

Blank space for writing.

