

نام و نام خانوادگی :

تاریخ :

نام پدر :

آموزشگاه :

آزمون ریاضی پایه ششم

۱ - جاهای خالی را با اعداد و کلمات مناسب کامل کنید؟

- اختلاف هشتمین مضرب عدد ۹ و ششمین مضرب عدد ۱۲ چه قدر است؟ .....

- نصف ۲۰ میلیارد برابر است با ..... میلیون

- هر عدد صحیح ..... ، از قرینه خودش بزرگتر است .

- هر عدد صحیح ..... ، از صفر کوچکتر است.

- عددی بر ۱۰ بخش پذیر است که سمت راست آن ..... باشد.

- کوچکترین عدد ۳ رقمی بخش پذیر بر ۹ برابر است با .....

۲- با توجه به عدد  $23610742/89$  به سوالات پاسخ دهید.

الف- این عدد را به حروف بنویسید.

ب- ارزش مکانی رقم ۶ .....

ج- کدام رقم بیشترین ارزش مکانی را دارد؟

۳- می خواهیم  $4\frac{1}{2}$  کیلوگرم چای را در بسته هایی به وزن  $\frac{3}{4}$  کیلوگرم بسته بندی کنیم . به کمک شکل نشان دهید چند بسته خواهیم داشت ؟

۴- خارج قسمت تقسیم  $0/08 \div 7/2$  برابر است با :

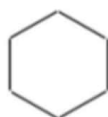
۹۰ (د)

۰/۰۹ (ج)

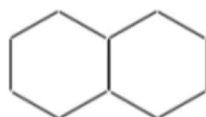
۹ (ب)

۰/۷ (الف)

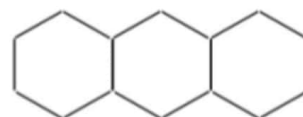
۵- با توجه به الگوی زیر شکل بیستم از چند میله درست شده است ؟



(۱)



(۲)



(۳)

۶- میلاد  $\frac{1}{3}$  پولش را دیروز و  $\frac{4}{8}$  باقیمانده را امروز خرج کرد و ۲۵۰۰۰ تومان برایش باقی ماند حساب کنید کل پول او چقدر بوده است؟

۷- حاصل تقسیم زیر را تا یک رقم اعشار در خارج قسمت به دست آورده و باقی مانده اصلی تقسیم را مشخص کنید؟

$$\begin{array}{r} 14/5 \quad | \quad 19 \\ \hline \end{array}$$

۸ حاصل ضرب  $1/6 \times 2/7$  را به کمک مساحتی به دست آورید؟

۹ - حاصل عبارتهای زیر را بصورت ذهنی کامل کنید.

$$15 + 13 =$$

$$5 - 17 =$$

$$1.8 \div 4 =$$

$$2/1 \div 3 =$$

$$1/2 \times 1/2 =$$

$$5/7 \div 1000 =$$

۱۰- پاسخ عبارت زیر را با استفاده از محور به دست آورید .

$$4/5 \div 125 =$$



۱۱- برای تقسیم روبرو یک مسئله طرح و آن را حل کنید .

$$4 \div \frac{1}{3} =$$

« سربلند و پیروز باشید »