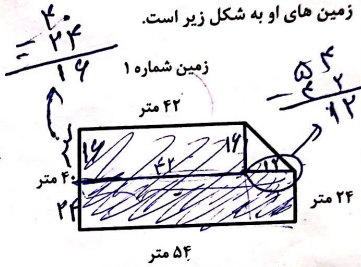
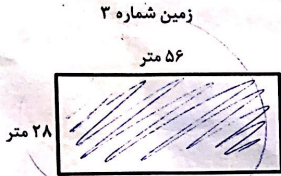


(تقسیم مزرعه)

آقای نادری چند تکه زمین داشت، او تصمیم گرفت زمین های خود را بین ۴ پسر خود به طور مساوی تقسیم کند.

زمین های او به شکل زیر است.



مربع ۳ = $۵۶ \times ۲۸ = ۱۵۴۸$ متر مربع

آقای نادری روی هم رفته چقدر زمین دارد؟

مربع ۲ = $۳۶ \times ۳۶ = ۱۲۹۶$ متر مربع

مربع ۱ = $۲۴ \times ۵۴ = ۱۲۹۶$ متر مربع

مربع ۲ = $۴۲ \times ۱۶ = ۶۷۲$ متر مربع

مربع ۳ = $۱۹ \times ۱۹ = ۳۶۱$ متر مربع

سهم هر کدام از پسران چقدر است؟

$\frac{۱۹۲}{۲} = \frac{۹۶}{۱}$ متر مربع

$$\begin{array}{r} ۱۵۴۸ \\ ۱۲۹۶ \\ + ۱۲۹۶ \\ \hline ۹۷۲ \\ ۹۹ \end{array}$$

$$\begin{array}{r} ۴۹۲۸ \quad | \quad ۴ \\ \hline ۱۲۳۲ \\ \hline ۰۹ \\ \hline ۰۸ \end{array}$$

سهم هر کدام از پسران

$$\begin{array}{r} ۴۹۲۸ \\ \hline ۱۲۳۲ \\ \hline ۱۲۳۲ \\ \hline ۰۹ \\ \hline ۰۸ \end{array}$$