

پنجم دبستان ارمغان هفته

شماره
۱۸



نام و نام خانوادگی:

تاریخ:

پایه:

نام آموزگار:

فصل ۴: چند ضلعی‌ها و مجموع زاویه‌های آن‌ها

درس ۷: چه خبر؟ «۲» ۲

درس ۱۲: آزاد

درس ۱۳: حرکت‌های زمین ۱

درس ۱۰: در ساحل دجله ۲

درس ۷: جلسه‌ی اول و دوم

ریاضی

علوم

فارسی

مطالعات اجتماعی

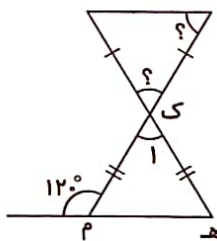
هدیه‌های آسمان

قرآن

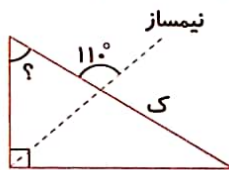
ریاضی

۱ نسبت دو زاویه‌ی مکمل ۱ به ۴ است. اندازه‌ی زاویه‌ی بزرگ‌تر چند درجه است؟

الف)



ب)



۲ اندازه‌ی زاویه‌های خواسته شده را به دست آورید.

۳ هر عبارت را به گزینه‌ی صحیح آن وصل کنید. (یک مورد اضافه است).

۶ درجه

درجه

نقاله

۳۰ درجه

۶۰ درجه

وسيله‌ی اندازه‌گیری زاویه ... است.

نیمساز زاویه‌ی داخلی مثلث متساوی‌الاضلاع

واحد اندازه‌گیری زاویه

نصف ثلث خمس زاویه‌ی نیم صفحه

نیمساز یک زاویه‌ی تند را رسم و سپس نیمساز یکی از دو زاویه‌ی حاصل را نیز رسم کنید. در کل چند زاویه‌ی تند داریم؟

(۴) ۵ زاویه

(۳) ۳ زاویه

(۲) ۶ زاویه

(۱) ۴ زاویه

علوم

گزینه‌ی صحیح را انتخاب کنید.

الف) در کدام بخش احساس درد نمی‌کنیم؟

(۴) لایه‌ی درونی پوست

(۳) روی زبان

(۲) داخل بینی

(۱) لایه‌ی رویی پوست

ب) هنگام ترسیدن که آب دهان خشک می‌شود اگر ماده‌ای روی زبان گذاشته شود، مزه‌ی آن احساس نمی‌شود؟ چرا؟

(۲) به‌خاطر کاهش بزاق و حل نشدن غذا در بزاق دهان

(۱) با ترس گیرنده‌های زبان از کار می‌افتند.

(۳) مزه‌ها را در هنگام ترس بیشتر احساس می‌کنیم نه کم‌تر (۴) آب دهان نقشی در حس چشایی ندارد.

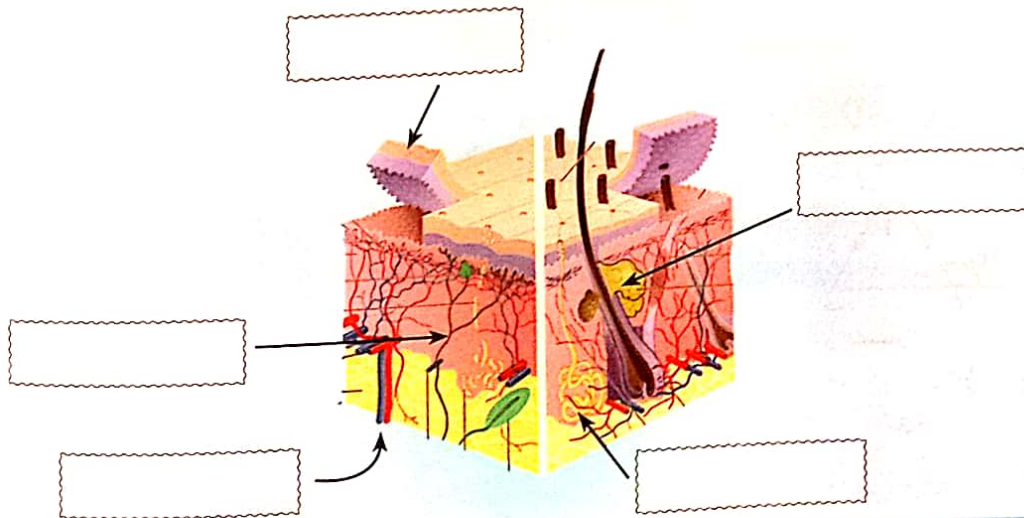
جمله‌ها را کامل کنید.

الف) افراد روشندل برای تشخیص اجسام از

ب) برای حفظ سلامت پوست در برابر نور آفتاب

پ) در زیر پوست گیرنده‌های

قسمت‌های مختلف پوست را مشخص کنید.



موارد مرتبط را به هم وصل کنید.

سرانگشتان

پوست

بریل

بویایی

به حس چشایی کمک زیادی می‌کند

افراد نابینا قادر به خواندن این نوع خط هستند

اندام حس لامسه است

گیرنده‌های لمسی پوست در این قسمت زیادتر است

فارسی

متن را خوانده و جاهای خالی را با کلمه‌ی مناسب، کامل کنید.

«کلیدساز - سبزی فروش - ساعت ساز»

ساعت برادرم خراب شده بود. ساعتش را نزد بردیم تا آن را درست کند. از ساعت فروشی که بیرون آمدیم چشممان به افتاد. یک کیلو سبزی از او خریدیم و به سمت خانه رفتیم. وقتی می‌خواستیم در خانه را باز کنیم، کلید در قفل شکست و مجبور شدیم را خبر کنیم تا در خانه را برایمان باز کند.

با توجه به بیت داده شده به سؤالات پاسخ دهید.

«چو آیند و پرسند، گردن‌کشان چه گویم از این بچه‌ی بد نشان»

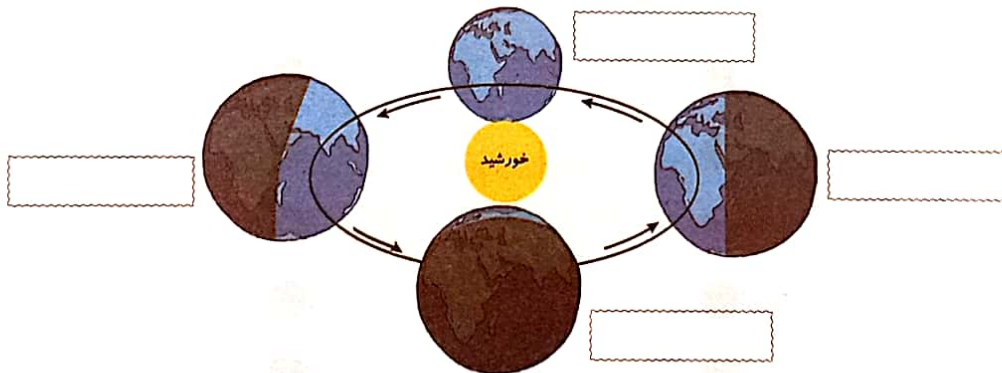
<input type="text"/>	←	حرف ربط	<input type="text"/>	←	قافیه	<input type="text"/>	←	کلمه‌ی کوتاه شده
<input type="text"/>			<input type="text"/>	←	صفت	<input type="text"/>	←	فعل

با توجه به جمله، علامت‌های نگارشی را قرار دهید.

«خواجه قبول کرد و گفت گاو کجاست تا او را بکشم»

مطالعات اجتماعی

برچسب هر فصل را در محل مربوط به خود بچسبانید.



دلیل ایجاد شب و روز چیست؟ توضیح دهید.

جاهای خالی را کامل کنید.

- (الف) جهت چرخش زمین در حرکت چرخشی از به است.
- (ب) به حرکت زمین به دور خورشید حرکت می‌گویند.
- (پ) حرکت چرخشی زمین ساعت حرکت و انتقالی روز طول می‌کشد.

قسمت‌های نادرست هر جمله را مشخص کنید و آن‌ها را به صورت صحیح بنویسید.

(الف) زمانی که خورشید به طور مایل در بالای نقطه‌ای که ما ایستاده‌ایم قرار می‌گیرد، ظهر است.

(ب) با چرخش زمین به دور خودش، در واقع آسمان در حال حرکت است.

(پ) بعضی مکان‌های روی زمین پیوسته در مقابل نور خورشید قرار می‌گیرند.

هدیه‌های آسمان - قرآن

جاهای خالی را پر کنید.

	یکی از شاگردان	نام	
	محل شهادت	نام پدر	
	امام دهم	نام فرزند	

فرهاد با وجود تلاش بسیاری که کرده بود نتوانست در مسابقات دوی صد متر مدرسه موفق شود و بسیار ناراحت بود. به نظر شما او باید چه کند؟ (سخنی از امام هادی (ع) در این مورد بنویسید.)

موارد مرتبط را به هم وصل کنید.

- | | |
|--------|--------|
| بندگان | سَمَاء |
| آسمان | أَرْض |
| زمین | أَحَد |
| کار | أَمْر |
| کسی | عِبَاد |

شاخص‌ها				شاخص‌ها			
نیاز به تلاش	قابل قبول	خوب	خیلی خوب	نیاز به تلاش	قابل قبول	خوب	خیلی خوب

پنجم دبستان ارمغان هفته



شماره‌ی

۱۹



نام و نام خانوادگی:

تاریخ:

پایه:

نام آموزگار:

← ریاضی فصل ۴: زاویه در چهار ضلعی‌ها

← علوم درس ۸: کارها آسان می‌شود «۱» ۱

← فارسی درس ۱۲: آزاد

← مطالعات اجتماعی درس ۱۳: حرکت‌های زمین ۲

← هدیه‌های آسمان درس ۱۱: سرو بلند سامرا

← قرآن درس ۷: جلسه سوم و چهارم

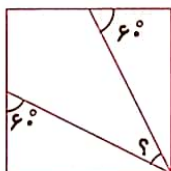
ریاضی

۱ الف) مجموع زوایای یک ۸ ضلعی منتظم را به دست آورید.

ب) اندازه‌ی یک زاویه‌ی ۸ ضلعی منتظم را به دست آورید.

۲ اندازه‌ی زاویه‌های خواسته شده را به دست آورید.

الف)



ب)



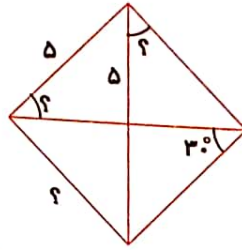
۳ جاهای خالی را کامل کنید.

الف) هر چهار ضلعی که تنها دو ضلع موازی دارد است.

ب) متوازی‌الاضلاعی که زاویه‌ها و ضلع‌های برابر دارد نام دارد.

پ) در متوازی‌الاضلاع قطر‌ها یکدیگر را می‌کنند اما برهم نیستند.

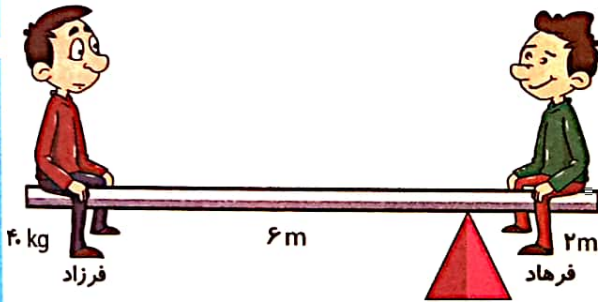
۴ در لوزی زیر اندازه‌ی قسمت‌های خواسته شده را مشخص کنید.



۵ مساحت زمینی به شکل ذوزنقه را به دست آورید، که قاعده‌ی کوچک آن ۸ متر و قاعده‌ی بزرگ آن ۱۲ متر و ارتفاع آن ۱۰ متر است.

علوم

۱ در اهرم زیر فرهاد چند کیلوگرم باید باشد تا بتواند با فرزاد الاکلنگ بازی کند؟



۲ جملات درست را با ✓ و جملات نادرست را با ✗ مشخص کنید.

- الف) در فرغون تکیه‌گاه در وسط قرار دارد.
- ب) در انبر سالاد تکیه‌گاه در یک سر میله‌ی اهرم قرار دارد.
- پ) استخوان‌های بدن ما نیز مانند میله‌ی اهرم‌ها هستند.
- ت) قیچی خیاطی با افزایش نیرو به ما کمک می‌کند.

۳ هر برجسب را در جای مناسب خود بچسبانید. (۲ وسیله برای هر نوع اهرم)

اهرم نوع اول:

اهرم نوع دوم:

اهرم نوع سوم:

در اهرم‌های زیر جای تکیه گاه و نیروها را مشخص کنید.



فارسی

جاهای خالی را با حروف ربط (اما - نیز - هم) کامل کنید.

الف) مریم گفت: آن‌ها از تدریس آموزگار خود لذت می‌برند. علی تأیید کرد.

ب) مسعود کاغذ و قلم را از دوستش گرفت نمی‌دانست از کجا شروع کند و چه بنویسد.

پ) فرزندان در کنار پدر و مادر، فضای گرم و پرمهری دارند.

در جاهای خالی عبارات مناسب بنویسید.

..... یعنی کسی که	←	آموز + گار
..... یعنی	←	خار + بن
..... به کسی می‌گویند که	←	کتاب + دوست

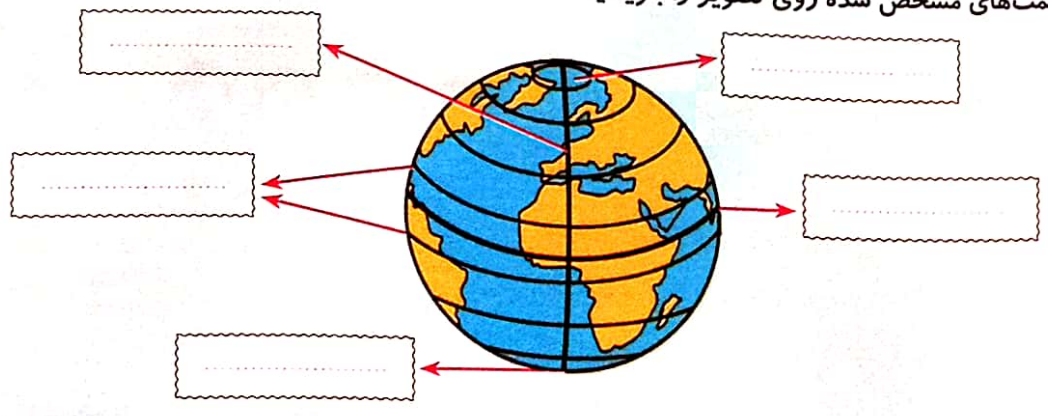
جدول را مانند نمونه کامل کنید.

از خود گذشته	←	از خود گذشتگی
.....	←
سازنده	←
.....	←

+ ی

مطالعات اجتماعی

تمام قسمت‌های مشخص شده روی تصویر را بنویسید.



۲ جاهای خالی را کامل کنید.

مهم‌ترین نصف‌النهار، است که از در نزدیکی شهر عبور می‌کند. این نصف‌النهار زمین را به دو نیمه‌ی و تقسیم می‌کند.

۳ الف) نصف‌النهار مبدأ چند درجه است؟

۱) 180° ۲) 90° ۳) 0° ۴) 75°

ب) نیمکره‌ی شمالی در بالای قرار دارد.

۱) نصف‌النهار گرینویچ ۲) مدار 40° جنوبی ۳) نصف‌النهار مبدأ ۴) مدار 0°

۴ اصطلاحات زیر را تعریف کنید.

الف) خط استوا:

ب) مدار:

هدیه‌های آسمان - قرآن

۱ قسمت‌هایی که به یکدیگر مرتبط هستند را با رنگ یکسان رنگ آمیزی کنید.

محل تولد امام یازدهم	نام پدر امام یازدهم	عسکر	منطقه‌ی نظامیان	مدینه
امام هادی (ع)	هم نام امام یازدهم	محل شهادت	اولین نوه‌ی پیامبر (ص)	سامرا

۲ رفتار امام حسن عسکری (ع) در زندان چگونه بود؟

۳ داستان «عزیر»، نشان‌دهنده‌ی چه واقعیتی است؟ توضیح دهید.

نیاز به تلاش	قابل قبول	خوب	خیلی خوب	شاخص‌ها
				کاربرد حروف ربط
				ساخت و معنای کلمات مرکب
				شناخت خط استوا، نصف‌النهار و مدار
				شناخت امام یازدهم
				آشنایی با داستان عزیر

نیاز به تلاش	قابل قبول	خوب	خیلی خوب	شاخص‌ها
				محاسبه‌ی اندازه‌ی زوایا در چندضلعی‌ها
				محاسبه‌ی مساحت دوزنقه
				شناخت اهرام و اجزای آن
				آشنایی با انواع اهرم
				کاربرد اهرم در زندگی