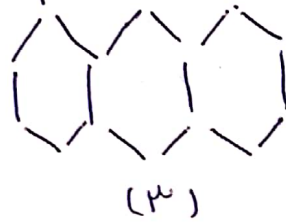
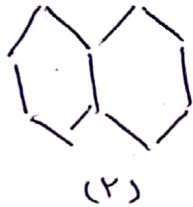
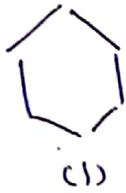


۱ - جاهای خالی را با عدد یا کلمه مناسب پر کنید.

الف) عدد  $۸۰۱۰۳$  برابر با  $\dots$  تا او ده است.

ب) در الگوی زیر شکل  $۳$  و پنجم با  $\dots$  پاره خود درست می شود.



پ) در شکل  $\dots$  قطرهای نیاز زاویه ها هم هستند.

ت) نسبت محیط یک دایره به قطر آن، تقریباً  $\dots$  است.

ث) میانگین اعداد  $۴۵۰$ ،  $۶۷۲$ ،  $۱۰۸$ ،  $۲۱۰$ ،  $۹۱۵$  عدد  $\dots$  است.

ج) نسبت تعداد اعداد کوچکتر از  $۳$  به اعداد فرد در پرتاب یک تاس برابر است با  $\dots$

ح) نسبت تعداد اعداد بزرگتر از  $۴$  به اعداد کوچکتر از  $۴$  در پرتاب یک تاس برابر است با  $\dots$

۲ - عبارات درست را با (✓) و عبارات نادرست را با (x) مشخص کنید.

الف) مجموع زوایای داخلی یک  $n$  ضلعی منتظم  $۳۶$  درجه است.

ب) هرگاه شعاعی را نیم دور حول نقطه ای بچرخانیم و شکل روی خودش منطبق شود فی گوئیم آن شکل تقارن مرکزی دارد.

پ) یک سی سی همان یک میلی لیتر است.

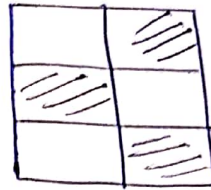
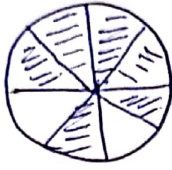
ت) عدد  $۱۷۱۰۴۲$  برابر با  $\frac{۱۷۰۴۲ \times 1}{۱۰۰}$  است.

ث) مقدار تقریبی عدد  $۸۴۷۹۲۱$  با تقریب دهگان هزار برابر  $۸۵۰۰۰۰$  است.

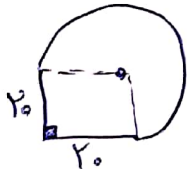
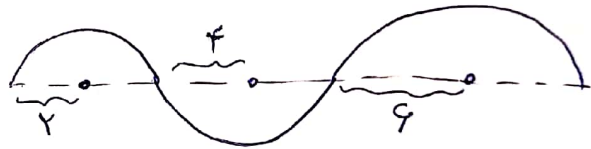
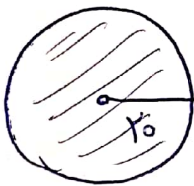
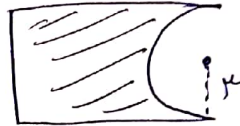
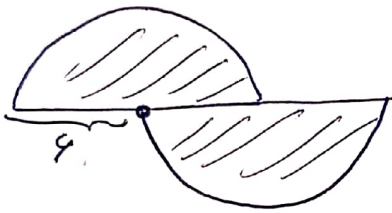
ج) اگر  $\frac{۳}{۷}$  از کتاب های ایشان،  $۴۲$  تا باشد، همی کتاب هسی او

$۹۸$  تا است.

۳- چند درصد از شغل های زیر رنگ شده است؟

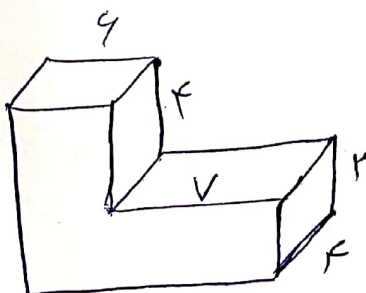


۴- حجم شغل های زیر را بدست آورید. (π = ۳.۱۴)

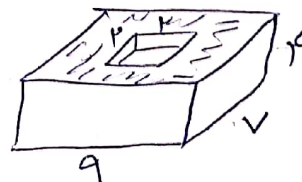


۵- میانگین وزن افراد داده شده را بدست آورید.

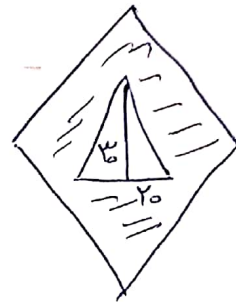
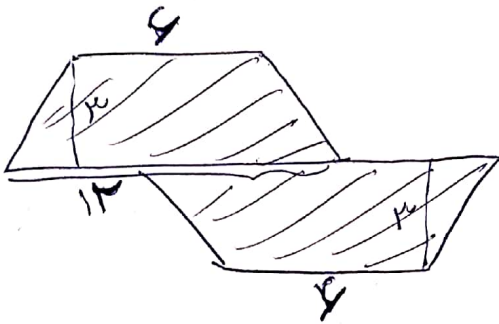
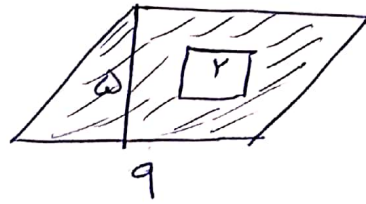
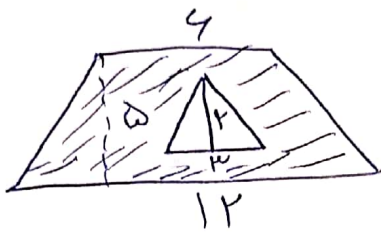
نام	سجده	فانزه	مریم	مینا	بیبا
وزن کیلوگرم	۵۲	۴۹	۶۱	۴۷	۵۱



۶- حجم شغل های زیر را بدست آورید.



۷- مساحت شکل های زنی را بدست آورید.



۱۰۰ = قمر ب  
۵۰ = قمر ک

۸- برام ۴۵۰۰۰ تومان پول داست او یا  $\frac{2}{5}$  آن یک خود کار خرید.

الف) قیمت خود کار را بدست آورید.

ب) چه کسری برایش باقی مانده ، چقدر مقدار پول است ؟

۹- قیمت کالایی ۴۵۰۰۰ تومان است با ۱۵٪ تخفیف قیمت کالا چقدر می شود.

۱۰- سلواری عیار ۱۰٪ تخفیف به قیمت ۴۰۰۰۰ است قیمت شلوار چقدر

بوده است ؟

۱۱ - حوضی به ابعاد ۱۰، ۲۰، ۵۰ متر هندلیتر آب در خود جای می دهد؟

۱۲ - از بین مقادیرهای زیر کدامی سبتر است؟

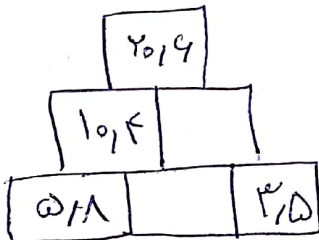
۱۱۵ میلی لیتر ، ۱۲۲۵ سانتی متر مکعب ، ۱۲۵ لیتر ،  $\frac{۱۵۰۰}{۱۰۰۰}$  لیتر

۱۳ - مقایسه کنید.

$\frac{۳۲}{۱۵}$   $\bigcirc$   $\frac{۲}{۳}$   $\bigcirc$  ۶ لیتر  $\bigcirc$  ۴۰۰۰ میلی سی

۴۰۰۰ میلی لیتر  $\bigcirc$  ۴۰۰۰ سانتی متر مکعب  $\bigcirc$  ۲۵ لیتر  $\bigcirc$   $\frac{۱}{۵}$  لیتر

۱۴ - به کمک جمع و تفریق برج زیر را کامل کنید.



۱۵ - برای ضرب زیر شکل بکشید.

$$\frac{۴}{۴} \times \frac{۲}{۵} =$$

۱۶ - حاصل عبارت های زیر را بدست آورید.

الف)  $\frac{۷}{۱۰} \times ۵ \frac{۴}{۵} =$

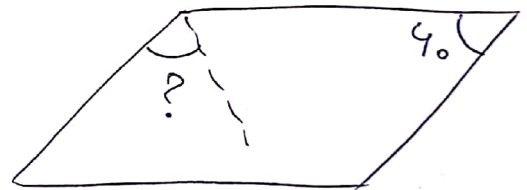
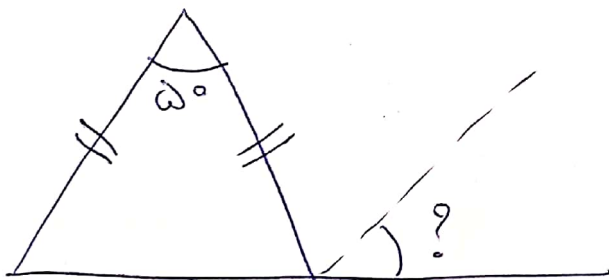
ب)  $۸ \frac{۴}{۷} * ۱۲ \frac{۴}{۵} =$



۱۷ - برای تهیه نوعی بتن، ماسه و سیمان را به نسبت  $\frac{5}{4}$  مخلوط کرده ایم برای  
تهیه ۶۰ کیلوگرم از این بتن چه مقدار ماسه و چه مقدار سیمان نیاز داریم؟

۱۸ - عمق در ساعی  $۱۰:۳۰$  وارد لنگانه شد و در ساعت  $۱۲:۱۵$  از لنگانه  
خارج شد. او چند دقیقه در لنگانه بوده است؟

۱۹ - اندازه‌ی زاویه‌های خواسته شده را بدست آورید.



۲۰ - درون یک مجسمه مکعب شکل به اندازه‌های  $۱۰$ ،  $۵۰$ ،  $۸۰$ ،  $۴$  سانتی متر، قطعه‌های  
مکعب شکل به اندازه‌های  $۱۰$ ،  $۵$ ،  $۴$  سانتی متر قرار داده ایم و مجسمه پر شده است.  
چند قطعه در آن جا گرفته است؟