

کد آزمون: INA05I01

آزمون آزمایشی مداد رنگی یک - تیمز

پنجشنبه: ۱۴۰۱/۰۹/۱۷

نام و نام خانوادگی:	شماره‌ی داوطلبی:
تعداد سؤال: ۲۵	مدت پاسخگویی: ۷۵ دقیقه

ردیف	مواد امتحانی	تعداد سؤال	از شماره	تا شماره	مدت پاسخگویی
۱	ریاضی	۱۵	۱	۱۵	۴۵
۲	علوم	۱۰	۱۶	۲۵	۳۰



گروه تولید و محتوا:

مدیر دپارتمان	نکیسا رحمانی
کارشناس اجرایی	فاطمه صباغی
جمع آوری و ترجمه	الهام صافی
ویراستاری و بازبینی	بهناز نصیری
حروف نگاری و صفحه آرایی	آرزو فکری

تولید: واحد آزمون سازی مؤسسه علمی آموزشی علوی  
نظارت: شورای عالی آموزش مؤسسه علمی آموزشی علوی

۱- کدام گزینه از همه کوچکتر است؟

(۱) ربع ۷ تا صد هزار (۲) نصف ۵ تا ده هزار (۳) خمس ۲ تا ده میلیون (۴) ثلث ۳ تا یک میلیون

$$\frac{1}{2} + \frac{1}{3} + \frac{1}{4} + \frac{1}{6} = ?$$

۲- حاصل عبارت داده شده کدام است؟

(۱) ۱ (۲)  $\frac{15}{13}$  (۳)  $\frac{5}{4}$  (۴)  $\frac{2}{5}$

۳- حاصل عبارت  $\frac{6}{2} \times \frac{4}{4}$  کدام است؟

(۱) ۱ (۲)  $\frac{24}{6}$  (۳)  $\frac{10}{8}$  (۴) ۳

۴- نسبت جرم درنا به برنا ۵ به ۹ است. اگر جرم درنا ۳۵ کیلوگرم باشد، جرم برنا چند کیلوگرم است؟

(۱) ۳۶ (۲) ۶۳ (۳) ۶۴ (۴) ۳۴

۵- کدام دسته از عددهای زیر بر ۵ بخش‌پذیر هستند؟

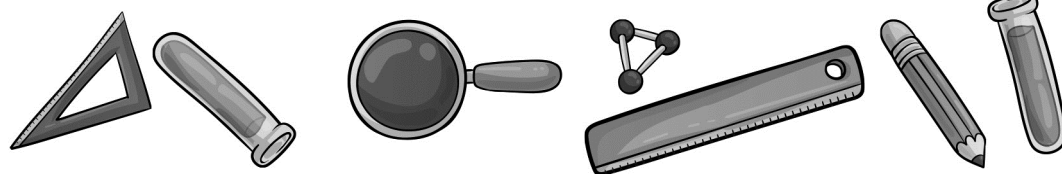
(۱) ۹۷۰ و ۷۹۵ (۲) ۷۰۹ و ۹۱۰ (۳) ۷۰۹ و ۷۲۵ (۴) ۹۱۰ و ۹۰۴

۶- عدد مخلوط  $5\frac{8}{11}$  مربوط به کدام کسر زیر است؟

(۱)  $\frac{55}{11}$  (۲)  $\frac{62}{11}$  (۳)  $\frac{40}{55}$  (۴)  $\frac{63}{11}$

۷- کدام یک از اعداد زیر را نمی‌توان نوشت؟

(۱) کوچکترین عدد هفت رقمی بدون تکرار ارقام (۲) بزرگترین عدد دوازده رقمی با تکرار ارقام (۳) کوچکترین عدد دوازده رقمی با تکرار ارقام (۴) بزرگترین عدد یازده رقمی بدون تکرار ارقام



## پایه پنجم دبستان

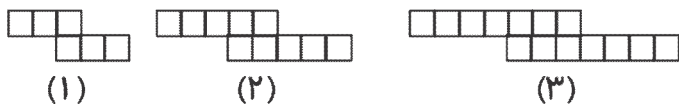
۸- اتومبیلی ۲ کیلومتر به سمت غرب، ۵ کیلومتر به سمت شمال، ۶ کیلومتر به سمت شرق و ۵ کیلومتر به سمت جنوب حرکت کرد و بعد از آن مستقیم به سمت مبدأ حرکت بازگشت. در مجموع طول مسیری



که این اتومبیل پیموده چقدر است؟

- (۱) ۲۲ کیلومتر      (۲) ۳۰ کیلومتر      (۳) ۱۱ کیلومتر      (۴) ۱۸ کیلومتر

۹- با توجه به الگوی هندسی رسم شده، محیط شکل هفتم کدام است؟ (اندازه‌ی ضلع هر مربع ۱۰ میلی‌متر است.)



- (۱) ۵۰ میلی‌متر  
(۲) ۵۰۰۰ میلی‌متر  
(۳) ۵۰۰۰۰ میلی‌متر  
(۴) ۵۰۰ میلی‌متر

۱۰- در کدام گزینه شکل رسم شده با ضرب نوشته شده تناسب دارد؟

$\frac{1}{2} \times \frac{1}{4}$  (۲)

$\frac{1}{3} \times \frac{1}{3}$  (۱)

$\frac{3}{4} \times 3$  (۴)

$2 \times \frac{3}{8}$  (۳)

۱۱- اگر صورت کسری را ۴ برابر و مخرج آن را ۲ برابر کنیم، کسر چند برابر می‌شود؟

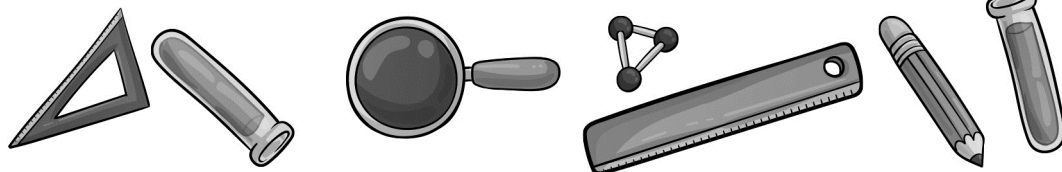
- (۱) ۲      (۲) ۸      (۳)  $\frac{1}{2}$       (۴)  $\frac{1}{8}$

۱۲- حاصل عبارت  $(2 + 3\frac{1}{3}) \div (3 + 4\frac{1}{2})$  کدام است؟

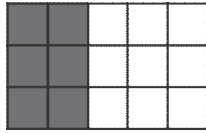
- (۱)  $\frac{240}{360}$       (۲)  $\frac{32}{45}$       (۳)  $\frac{45}{32}$       (۴)  $\frac{360}{240}$

۱۳- معکوس عدد  $5\frac{3}{7}$  را در چه عددی ضرب کنیم که حاصل ۱ شود؟

- (۱)  $3\frac{5}{7}$       (۲)  $5\frac{7}{3}$       (۳)  $\frac{7}{38}$       (۴)  $\frac{38}{7}$



۱۴- در شکل داده شده چند مربع سفید را حذف کنیم تا  $\frac{3}{5}$  شکل رنگ شده باشد؟



۳ (۱)

۶ (۳)

۵ (۲)

۴ (۴)

۱۵-  $\frac{1}{7}$  گردوهای مهشید خراب بود. او ثلث گردوهای سالم خود را به ۴ نفر از دوستانش داد. به هر کدام

۱۲ گردو رسید. تعداد گردوهای مهشید چند تا بوده است؟

۱۲۶ (۴)

۱۶۸ (۳)

۱۴۴ (۲)

۲۱۶ (۱)

## علوم

۱۶- در تحقیقات علمی کدام ترتیب درست است؟

(۱) فرضیه قبل از مشاهده است.

(۲) فرضیه قبل از آزمایش کردن کاربرد دارد.

(۳) نتیجه‌گیری قبل از آزمایش است.

(۴) نظریه قبل از فرضیه است.

۱۷- تغییر در کدام مورد با بقیه متفاوت است؟

(۱) هضم نان

(۲) پختن نان

(۳) پف کردن خمیر نان

(۴) خشک شدن نان

۱۸- اگر خرسی در غار سردی در کوهستان گرفتار شود، از کدام قسمت بدن آن احتمال تشکیل فسیل وجود دارد؟

(۱) فقط دندان

(۲) فقط سم یا دست‌ها

(۳) فقط دندان و زبان

(۴) تمام بدن

۱۹- کدام‌یک از مواد غذایی زیر را بخوریم تا دچار پوکی استخوان نشویم؟

(۱) کلسیم

(۲) ید

(۳) گوگرد

(۴) آهن

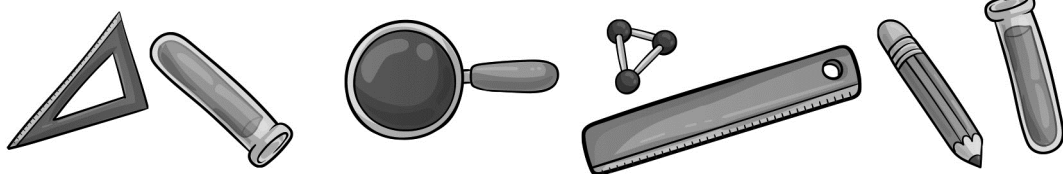
۲۰- دانه‌های گیاهانی مانند افرا و کاج دارای باله‌هایی هستند. به نظر شما نقش این باله‌ها چیست؟

(۱) دانه‌ها را در یک جهت مشخص در هوا حرکت می‌دهند.

(۲) وزن دانه را کمتر می‌کنند تا زمان سقوط دانه کمتر شود و زمان بیشتری در هوا بماند.

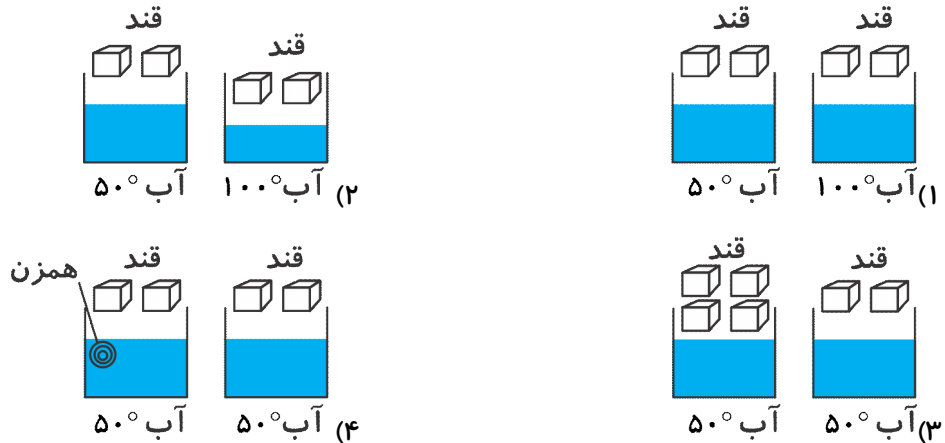
(۳) زمان سقوط دانه را بیشتر می‌کنند تا باد بتواند دانه‌ها را به نقاط دورتری منتقل کند.

(۴) از خورده شدن دانه‌ها توسط پرنده‌ها جلوگیری می‌کند.

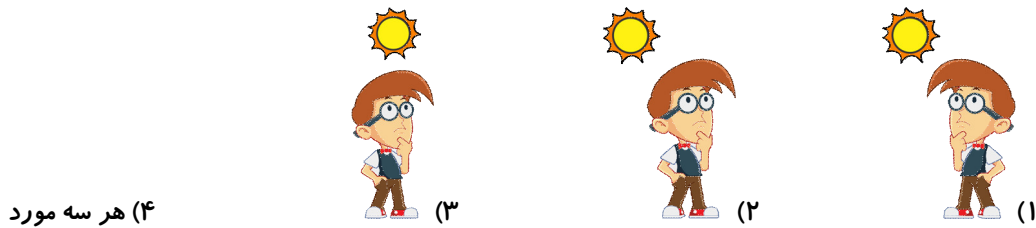


## پایه پنجم دبستان

۲۱- در کدام گزینه، آزمایش مربوط به تاثیر دما بر سرعت حل شدن قند در آب نشان داده شده است؟



۲۲- برای آزمایش تشکیل رنگین کمان به کمک افشانه، کدام شخص بهتر می‌تواند رنگین کمان را ببیند؟



۲۳- کدام جمله نادرست است؟

- (1) غضروف از استخوان نرم‌تر است.
- (2) در بین مهره‌ها غضروف قرار دارد.
- (3) ستون مهره‌ها در پشت گردن و کمر قرار دارد.
- (4) در ستون مهره‌ها، هر مهره، دو سوراخ دارد.

۲۴- اگر ذره‌بین را نزدیک چشم خود بگیریم و به نوشته‌ی «علوی» نگاه کنیم چه می‌بینیم؟

- (1) ر ه ل د
- (2) علوی
- (3) ٤٣٤٢
- (4) ٢٣٤٢

۲۵- در کدام گزینه توصیف موارد «الف» و «ب» به درستی آمده است؟

الف) وقتی ساعد روی بازو خم می‌شود، این ماهیچه کوتاه شده است.

ب) محلی که دو استخوان به هم وصل شده‌اند.

- (1) پشت بازو - مفصل
- (2) روی بازو - مفصل
- (3) پشت بازو - غضروف
- (4) روی بازو - غضروف

