



نام و نام خانوادگی: \_\_\_\_\_ تاریخ: \_\_\_\_\_

موضوع: جزوه درصد هدف: آشنایی با مباحث درصد

تناسبی را به نسبت کل آن عدد ۱۰۰ باشد درصد می نامیم و با علامت % نشان می دهیم.

انواع مثال های درصد:

- ۱- کسرهایی که مخارج ۱۰۰ دارند
- ۲- کسرهایی که مخارج ۱۰۰ ندارند

حالت اول:  $\frac{4}{100} = 4\%$        $\frac{300}{100} = 300\%$

حالت دوم: در این حالت نسبتی مساوی با ۱۰۰ در حالتی عدد ۱۰۰ در مخارج با شدی سازیم.

سوال: کسر  $\frac{3}{5}$  معادل چند درصد است؟ معادل ۶۰ است.

$$\frac{3}{5} = \frac{60}{100} \rightarrow 60\%$$

(Note: 3 is multiplied by 20 to get 60, and 5 is multiplied by 20 to get 100)

نکته: برای انجام کاسبات بالا باید صورت های طایی زیر را بدیند

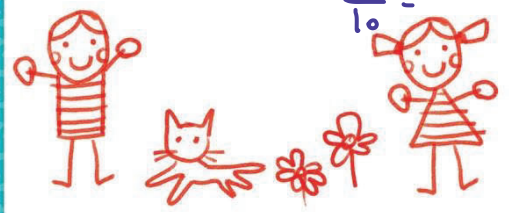
$$2 \times 5 = 10 \quad 4 \times 25 = 100 \quad 1 \times 125 = 1000$$

$$20 \times 5 = 100 \quad 2 \times 50 = 100$$

سوال: کسرهایی زیر را به درصد تبدیل کنید.

$$\frac{8}{16} = \quad \frac{4}{25} = \quad \frac{3}{4} =$$

$$\frac{2}{10} =$$





نام و نام خانوادگی: \_\_\_\_\_  
 تاریخ: \_\_\_\_\_  
 موضوع: \_\_\_\_\_  
 هدف: \_\_\_\_\_

۲- تبدیل در صد به کسر: برای تبدیل در صد به کسر کافی است آن عدد را با مخرج ۱۰۰ نویسیم و در صورت امکان ساده کنیم.

سوال: در صد های زیر را ساده کنید.

$$۲۰\% = \frac{۲۰ \div ۲۰}{۱۰۰ \div ۲۰} = \frac{۱}{۵}$$

$$۴۰۰\% =$$

$$۲۵\% =$$

$$۷۵\% =$$

$$۲۹\% =$$

$$۳۵\% =$$

$$۵\% =$$

نکته: در محاسبات در صد بهتر است در صد های پر استاده و کسر آرنه را بداند.

$$۱۰۰\% = ۱ \text{ واحد کامل} \quad ۷۵\% = \frac{۳}{۴} \quad ۵۰\% = \frac{۱}{۲} \quad ۲۵\% = \frac{۱}{۴}$$

۳- تبدیل قسمت از یک شکل به در صد: برای این کار ابتدا اینا را به یک قسمت به کل داریم نسبت تا بس با آن می نویسیم که مخرج ۱۰۰ باشد.

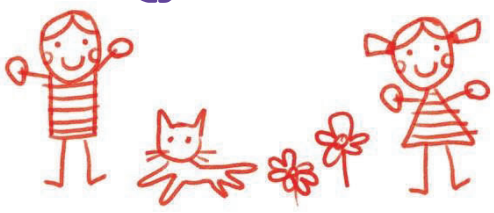
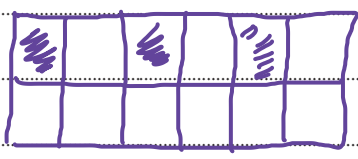
سوال: چه کسی از شکل زیر زنب سته است؟



$$\rightarrow \frac{۳}{۵}$$

$$\rightarrow \frac{۳}{۵} = \frac{۶۰}{۱۰۰} = ۶۰\%$$

x ۲۰



سوال: اندازه یک شکل را از آن کن.