

نام و نام خانوادگی: تاریخ: نام آموزگار:

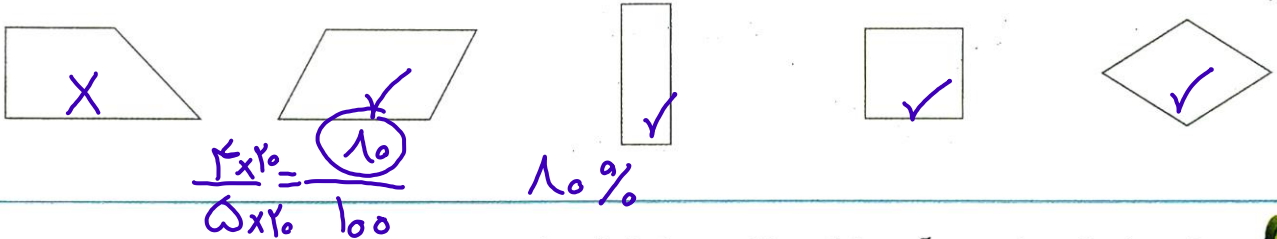
- ریاضی < فصل ۴: چند ضلعی‌ها و مجموع زاویه‌های آن‌ها
 مطالعات اجتماعی < درس ۱۳: حرکت‌های زمین (۱)
 علوم < درس ۷: چه خبر؟ (۲) ۲
 هدیه‌های آسمان < درس ۱۰: در ساحل دجله (۲)
 فارسی < درس ۱۲: درس آزاد
 قرآن < درس ۷: جلسه اول و دوم

ریاضی

۱ برای هر سؤال پاسخ مناسب بنویسید.

- الف) متوازی‌الاضلاعی که تمام اضلاع آن‌ها باهم برابر باشد چه نام دارد؟ **لوزی**
 ب) متوازی‌الاضلاعی که قطر‌ها، نیم‌ساز زاویه‌ها باشند چه نام دارد؟ **لوزی - مربع**

۲ در زیر ۵ شکل می‌بینید. چند درصد آن‌ها تمام خواص متوازی‌الاضلاع را ندارند؟



۳ هر عبارت را به گزینه‌ی صحیح آن وصل کنید. (یک مورد اضافه است).

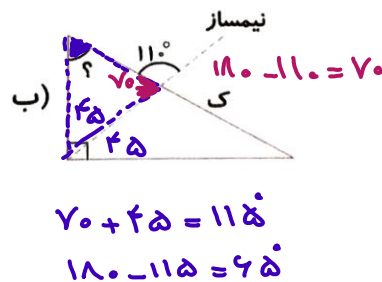
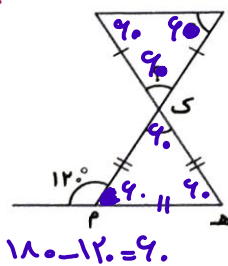


- وسپله‌ی اندازه‌گیری زاویه ... است. نقاله
- نیمساز زاویه‌ی داخلی مثلث متساوی‌الاضلاع ۶۰ درجه
- واحد اندازه‌گیری زاویه ۳۰ درجه
- نصف ثلث خمس زاویه‌ی نیم‌صفحه ۶۰ درجه

$$\frac{1}{2} \times \frac{1}{3} \times \frac{1}{5} \times 180 = 6$$

۴ اندازه‌ی زاویه‌های خواسته شده را به دست آورید.

الف)



علوم

۱ برای این که بوی یک خوراکی حس شود، اتفاق‌هایی می‌افتد، جمله‌های زیر را بخوان و آن‌ها را به ترتیب شماره گذاری کنید.

۴ سلول‌های گیرنده بو پیام را به مغز می‌رسانند.

۳ به قسمت‌های بالای بینی که سلول‌های گیرنده بو وجود دارد، می‌رسد.

۲ بوی غذا وارد بینی می‌شود.

۱ بوی غذا در هوا پخش می‌شود.

۲ جدول زیر را با توجه به عبارت‌های داده شده، به درستی کامل کنید.

«جلوگیری از زخمی شدن - استفاده از کرم مناسب - حمام رفتن - قرار گرفتن زیر نور شدید آفتاب»

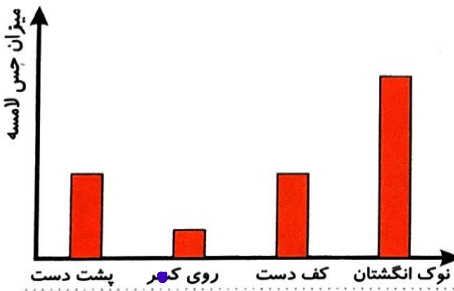
| مراقبت از پوست | آسیب زدن به پوست |
|----------------------|------------------------|
| جلوگیری از زخمی شدن | زیاد حمام رفتن |
| استفاده از کرم مناسب | قرار گرفتن در نور شدید |
| حمام رفتن | |

۳ با توجه به نمودار:

الف) هر کدام قسمت بدن حس لامسه قوی‌تر است؟

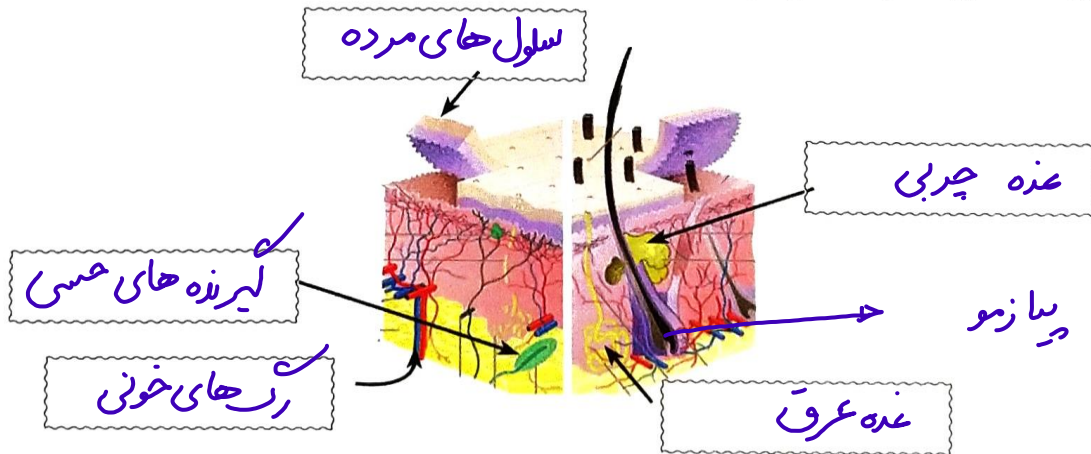
نوک انگشتان و روی لب‌ها

ب) دریافت حس لامسه را از بیش‌تر به کم‌تر مرتب کنید.



روی کمر > پشت دست > کف دست > نوک انگشتان

۴ قسمت‌های مختلف پوست را مشخص کنید.



فارسی

متن را خوانده و جاهای خالی را با کلمه‌ی مناسب، کامل کنید.

«کلیدساز - سبزی فروش - ساعت ساز»

ساعت برادرم خراب شده بود. ساعتش را نزد ساعت ساز بردیم تا آن را درست کند. از ساعت فروشی که بیرون آمدیم چشم‌مان به سبزی فروش افتاد. یک کیلو سبزی از او خریدیم و به سمت خانه رفتیم. وقتی می‌خواستیم در خانه را باز کنیم، کلید در قفل شکست و مجبور شدیم کلید ساز را خبر کنیم تا در خانه را برایمان باز کند.

نسبت «حکمت با حکیم» مانند کلمه‌های کدام گزینه است؟ هم خانواره

(۴) لطف و کرم

(۳) مکان و دکان

(۲) ملاطفت و مهربانی

(۱) سلامت و سلام

با توجه به جمله، علامت‌های نگارشی را قرار دهید.

«خواه قبول کرد و گفت گاو کجاست؟ تا او را بکشم؟»

مطالعات اجتماعی

کامل کنید.

الف) زمین یکی از سیاره‌های منظومه شمسی است.

ب) خورشید هر روز از شرق طلوع و از غرب غروب می‌کند.

جاهای خالی را کامل کنید.

الف) جهت چرخش زمین در حرکت چرخشی از غرب به شرق است.

ب) به حرکت زمین به دور خورشید حرکت انتقالی می‌گویند.

پ) حرکت چرخشی زمین ۲۴ ساعت حرکت و انتقالی ۳۶۵ روز طول می‌کشد.

زمانی که خورشید به‌طور در بالای نقطه‌ای که ما ایستاده‌ایم قرار می‌گیرد است.

(۴) مایل - عصر

(۳) مستقیم - ظهر

(۲) مایل - ظهر

(۱) مستقیم - عصر

قسمت‌های نادرست هر جمله را مشخص کنید و آن‌ها را به‌صورت صحیح بنویسید.

الف) زمانی که خورشید به‌طور مستقیم در بالای نقطه‌ای که ما ایستاده‌ایم قرار می‌گیرد، ظهر است.

ب) با چرخش زمین به دور خودش، در واقع آسمان در حال حرکت است.

پ) بعضی مکان‌های روی زمین پیوسته در مقابل نور خورشید قرار می‌گیرند.

هدیه‌های آسمان - قرآن

با کلمه‌های به هم ریخته یک جمله بنویسید.

داراده‌ی - داشتن - با - شکست‌ها - قوی - را - جبران - کن - تصمیم - و

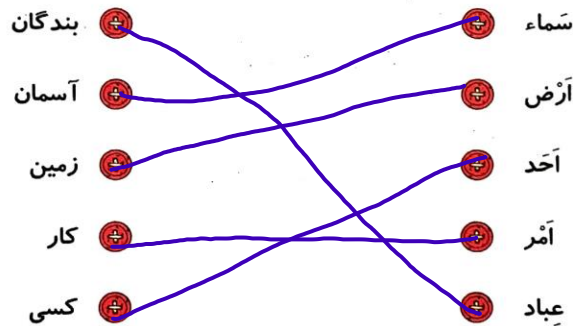
امام هادی (ع) می‌فرماید:


به جای اینده بر شلست‌های گذشته انزوه بخوری، با داشتن اراده قوی و تصمیم قوی آن را جبران کن

چند ویژگی اخلاقی و رفتاری امام هادی (ع) را نام ببرید.

بخشنده - مهربان - صبور - با ایمان

موارد مرتبط را به هم وصل کنید.



-  تشخیص اجزای جمله
-  علت ایجاد فصل‌ها و شب و روز
-  شناخت حرکات زمین
-  آشنایی با امام دهم
-  تشخیص معنای کلمات

-  حل مسائل مربوط به زاویه
-  شناخت مفاهیم اصلی مربوط به زاویه
-  شناخت اندام‌های مربوط به حس لامسه
-  تشخیص اجزای پوست
-  کاربرد کلمات مرکب در جمله

شاخص‌ها

-  خیلی خوب
-  خوب
-  قابل قبول
-  نیاز به تلاش بیشتر