

فعالیت کلاسی



$2 \times 0.5 =$



حاصل ضرب مقابل راه کمک محور به دست بیاور.

۱

$4 \times 1/3 =$



حاصل ضرب مقابل راه کمک شکل به دست بیاور.

۲

حاصل ضربهای زیر را با تبدیل اعشاری به اعداد کسری به دست بیاور.

۳

الف: $2/9 \times 1/3 = \frac{2}{9} \times \frac{1}{3} = \frac{2 \times 1}{9 \times 3} = \frac{2}{27} = 0.074$

ب: $3/2 \times 2/5 = \frac{3}{2} \times \frac{2}{5} = \frac{3 \times 2}{2 \times 5} = \frac{6}{10} = 0.6$

حاصل ضربهای زیر را به صورت ذهنی به دست بیاور.

۴

الف: $400 \times 0.8 = 320$

ب: $0.3 \times 0.5 = 0.15$

ب: $70 \times 0.5 = 35$

ت: $9000 \times 0.3 = 2700$

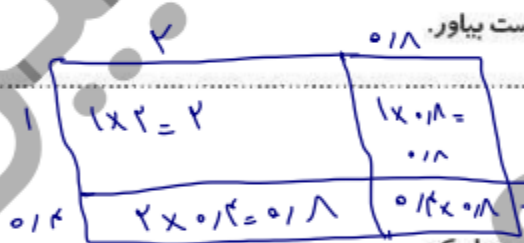
جرم یک هندوانه 0.9 کیلوگرم است. جرم یک خربزه دو برابر جرم هندوانه است. جرم خربزه چند کیلوگرم است؟

الف: $2 \times 0.9 = 1.8$

ب: $1.8 + 0.9 = 2.7$

ب: مجموع جرم آنها چقدر است؟ $1.8 + 0.9 = 2.7$

$2/8 \times 1/4 =$



حاصل ضرب مقابل راه از روش مساحت به دست بیاور.

۶

$2 + 0.18 + 0.18 + 0.122 = 2.582$

تمرین



حاصل عبارت هر عبارت را به پاسخ مناسب وصل کن.

۱

$50/22$

$4/8$

4800

$0.6 \times 8000 = 4800$

$9/3 \times 5/4$

$0.3 \times 800 \times 0.2 = 4800$

$0.3 \times 100 = 30$

$0.03 \times 10 = 0.3$

$0.2 \times 0.4 = 0.08$

درستی و نادرستی هر عبارت را مشخص کن.

الف: $5/3$ برابر $53/100$ تا 0.1 است.

ب: حاصل 0.3×100 با 0.3×10 برابر است.

پ: مساحت مستطیلی به طول و عرض 0.4 و 0.2 برابر 0.8 است.

ت: حاصل 0.3×0.2 برابر $6/100$ می باشد.

0.06 0.06



علوی

۲ در جای خالی عدد مناسب بگذار.

الف: حاصل ضرب $0/3 \times 0/9$ برابر است با $0/27$

ب: حاصل ضرب $\frac{4}{100} \times \frac{6}{100}$ برابر است با $\frac{24}{10000}$

پ: عدد $16/73$ تقریباً برابر است با 17

۴ حاصل ضرب‌های زیر را بدست بیاور.

الف: $0/04 \times 5000 = 200$ ب: $9000 \times 0/05 = 450$

ب: $0/2 \times 0/08 = 0/016$ ت: $0/3 \times 800 \times 0/02 = 48$

۵ قاعده‌ی متوازی‌الاضلاعی $10/53$ است. اگر ارتفاع این متوازی‌الاضلاع $2/7$ متر باشد، مساحت متوازی‌الاضلاع چند متر مربع می‌باشد؟

ارتفاع \times قاعده = مساحت
 $10/53 \times 2/7 = 27/421$

۶ اتاقی با 300 موزاییک مربعی شکلی به ابعاد $4/$ متر پوشانده شده است. مساحت کف اتاق چند متر مربع است؟

$300 \times 0/4 = 120$

۷ حاصل عبارات زیر را به دست بیاور.

الف: $(2/5 \times 0/4) + 1 + (0/2 \times 0/5) = 1 + 1 + 0/1 = 2/1$

ب: $3/5 \times 0/2 + [(1/0/1) + 2] = 0/75 + 3/5 = 3/71$

پ: $0/2 \times 0/08 \times 6000 = 96$

$\frac{2}{5}$ از $0/9$ سیبمی به طول 1 متر چقدر است؟

$0/4 \times 0/9 \times 10 = 3/60$

۹ جمع چهار عدد $27/42$ است. عدد اول $5/22$ و عدد دوم دو برابر عدد اول و عدد سوم جمع عدد اول و دوم است. عدد چهارم چند است؟

عدد اول = $5/23$

عدد دوم = $2 \times 5/23 = 10/46$

$5/23 + 10/46 + 15/69 + 9/04 = 27/42$

عدد سوم = $5/23 + 10/46 = 15/69$

عدد چهارم = ؟

جمع کل = $27/42$

سوالات ریاضی پیشرفته



۱ حاصل عبارت $4 \times \left(\frac{2}{400} \div \frac{1}{4}\right) \times \frac{2}{4}$ را از ا کم و سپس در $0/4$ ضرب کردیم. عدد بدست آمده کدام است؟

۲۰/۰۹۸ (۴)

۲/۰۹۸ (۳)

۰/۰۲۸۸ (۲)

۰/۰۰۲۹۸ (۱)

