

نمونه سوال ریاضی جهت تمرین و تکرار

Note book

Subject

Year:

Month:

Date:

۱- 145 cc — ml است.

۲- 740 cc — ml است.

۳- 23 cm^3 — cm^3 است.

۴- $1/5 \text{ l}$ — ml است.

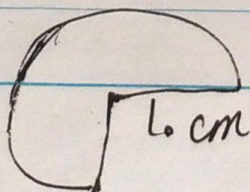
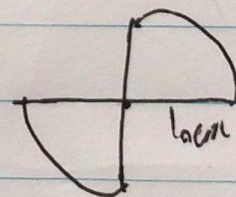
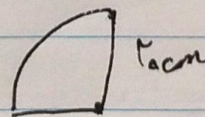
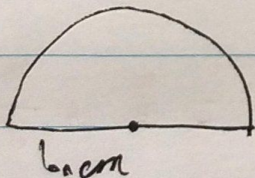
۵- $9/2 \text{ l}$ — cc است.

۶- 200 ml — cm^3 است.

۱- در یک لوزی نسبت ۲ قطر ۳ به ۷ است. اگر قطر بزرگ ۲۱ باشد، مساحت

لوزی چند است؟

۲- محیط را حساب کنید.



Gochar

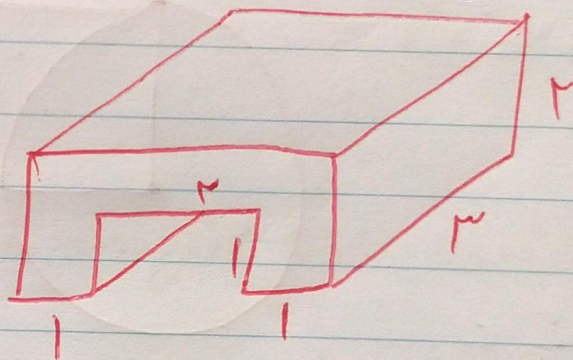
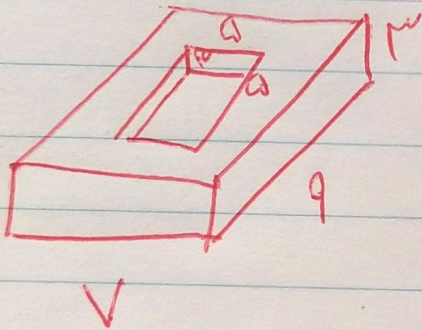
۳- نسبت قاعده‌ی کوچک به قاعده‌ی بزرگ از فرقه $\frac{3}{5}$ است. قاعده‌ی بزرگ

از فرقه 3cm و مساحت آن 521 cm^2 می باشد.

(الف) اندازه‌ی قاعده‌ی کوچک از فرقه را حساب کنید.

(ب) اندازه‌ی ارتفاع از فرقه را بدست آورید.

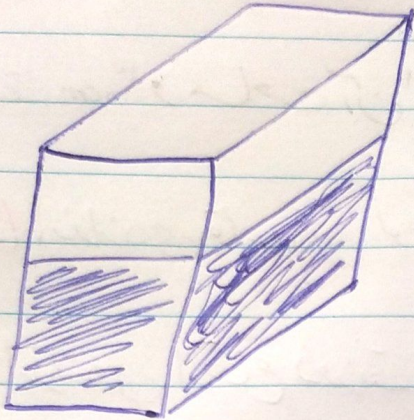
۴- حجم اشکال را بدست آورید.



۵- ابعاد اجعه‌ی دستان کاغذی ۰.۵ است، حجم آن را به دست آورید.

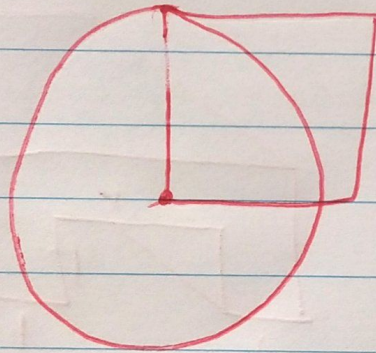
در کارت‌ن به ابعاد 6cm و 4cm چند جعبه‌ی دستان کاغذی جای گیرد؟

۶- اگر اسفند در ظرف مقابل بیندازیم. ارتفاع آب ۵ cm بالا می آید.



تخم اسفند چقدر است؟

۷- در شکل زیر مساحت مربع ۳۶ است. محیط دایره چند است؟



۸- جمع و تفریق کسرها را بدست آورید.

$$2\frac{3}{5} + 2\frac{1}{4} =$$

$$5\frac{1}{7} - 3 =$$

$$2\frac{6}{8} - 1\frac{1}{3} =$$

$$4 - 1\frac{1}{3} =$$

$$3\frac{2}{3} + 1\frac{1}{6} =$$

$$5\frac{3}{4} + 2\frac{1}{4} =$$

$$5 \div 14 =$$

$$\frac{4}{5} \div 2 =$$

$$11 \div \frac{2}{3} =$$

$$\frac{1}{5} \div 6 =$$

۹- ایضا $\frac{2}{4}$ باغچه را سبزی کاشت. اگر $\frac{2}{5}$ سبزی ها تربچه باشد چه کسری از

کل باغچه تربچه کاشته است؟

۱۰- ضرب های زیر را با شکل بدست آورید.

$$2\frac{1}{2} \times 3\frac{1}{4} =$$

$$1\frac{2}{5} \times 4\frac{1}{3} =$$

۱۱- ساده کنید.

$$\frac{2 \times 11}{33 \times 10} =$$

$$\frac{3}{4} \times \frac{2}{3} =$$

Note book

$$49 \times \frac{2}{7} =$$

$$\frac{3}{7} \times \frac{14}{6} \times \frac{1}{2} =$$

$$\frac{1}{9} \times \frac{9}{5} =$$

۱۲- ضرب و تقسیم نهایی زیر را با شکل بدست آورید

$$3 \div 5 =$$

$$\frac{4}{5} \div 2 =$$

$$\frac{1}{2} \times \frac{3}{5} =$$

۱۳- برای انجام کاری حسین ۴ روز و نادر ۶ روز کار گرفتند و روی هم ۷۰۰۰۰

تومان مزد گرفتند. نسبت کار حسین به کل چقدر است؟ به کمک تناسب مزد حسین و

مزد نادر را حساب کنید.

۱۴- زمین اکثری در حدود 500 km مساحت دارد. 11% مساحت زمین را گندم

کاشته است. 35% از آن را جو کاشته است. او چقدر جو کاشته است؟

۱۵- در اکلاس ۲۵ نفری ۳ نفر چپ دست هستند. چند درصد دانش آموزان

راست دست هستند؟

۱۶- نسبت ۲ عدد ۵ به ۱ است. اگر عدد بزرگتر ۱۵ باشد، عدد کوچکتر چند است؟

اگر عدد کوچکتر ۱۵ باشد، عدد بزرگتر چند است؟

۱۷- افانه برای خرید خود 25% تخفیف گرفته است. اگر کل خرید 20000

تومان باشد، او چقدر تخفیف گرفته و چقدر پرداخت کرده است؟

۱۸- نسبت من سمیرا به زهرا $\frac{5}{6}$ است. اگر قد یکی از آنها ۱۵۰ cm باشد،

مجموع قد آنها چقدر است؟

۱۹- علی رضا کتابی را با ۲٪ تخفیف به قیمت ۲۰۰۰۰ تومان خرید است. قیمت

اصلی آن چقدر بوده است؟