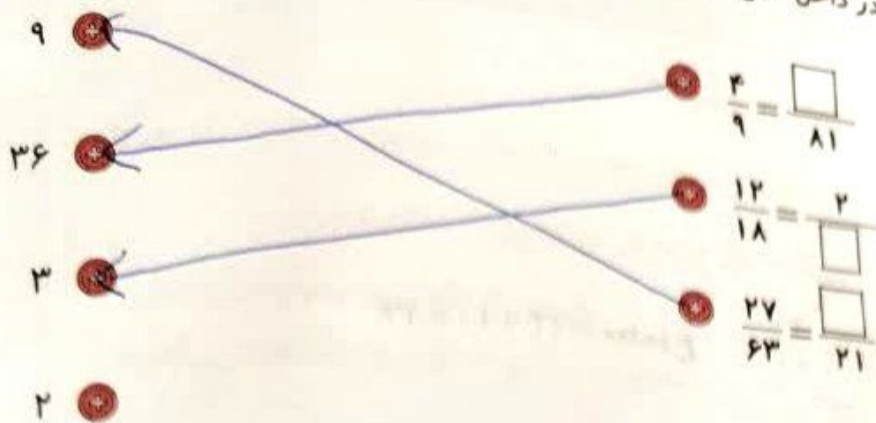


تمرین

عددی که باید در داخل مربع قرار بگیرد را از ستون دوم پیدا کن و به آن وصل کن. (یک پاسخ اضافی است.)



۱. درستی و نادرستی هر عبارت را مشخص کن.
 الف: اگر دو نسبت مساوی باشند می توانند یک تناسب تشکیل بدهند.
 ب: دو نسبت $\frac{8}{10} = \frac{20}{25}$ یک تناسب نیستند.

۲. در جای خالی عدد مناسب بگذار.

الف: ساده شدهی نسبت $\frac{16}{20}$ برابر است با $\frac{4}{5}$

ب: در تناسب $\frac{8}{20} = \frac{4}{6}$ عدد $\frac{4}{6}$ برابر است با $\frac{4}{5}$

پ: نسبت طول ضلع مربع به محیط آن $\frac{1}{4}$ است.

۳. نسبت های داده شده را تا حد امکان ساده کن.

الف: $\frac{24}{48} = \frac{1}{2}$

ب: $\frac{60}{140} = \frac{3}{7}$

ب: $\frac{65}{75} = \frac{13}{15}$

ت: $\frac{90}{210} = \frac{3}{7}$

۴. نسبت پول درنا به برنا ۳ به ۴ است. اگر برنا ۹۶۰۰۰ تومان داشته باشد، پول درنا چقدر است؟

۳	۹۶۰۰۰
۴	۹۶۰۰

x 10000

۵. نسبت دو عدد $\frac{8}{15}$ است در هر مورد عدد دیگر را پیدا کنید.

الف: عدد بزرگ تر ۷۵ باشد.
 $\frac{8 \times 15 = 120}{15 \times 5 = 75}$

ب: عدد کوچک تر ۵۶ باشد.
 $\frac{8 \times 7 = 56}{15 \times 7 = 105}$

نسبت اندازه‌های دو زاویه ۳ به ۴ است. اگر زاویه‌ی کوچک‌تر 90° باشد، اندازه‌ی زاویه‌ی بزرگ‌تر چند درجه است؟

۳	۹۰
۴	۱۲۰

۳۰۰ اتومبیلی ۲ ساعت می‌پیماید. این اتومبیل با همان سرعت در ۳ ساعت چند کیلومتر می‌پیماید؟

۳۰۰	۲
۳	۱۸۰

برای تهیه‌ی ۱۳ کیلوگرم از نوعی شیرینی ۲ کیلوگرم شکر لازم است. ۲۶ کیلوگرم شیرینی چند کیلوگرم شکر لازم دارد؟

شیرینی	۱۳	۲
شکر	۲	۴

پول درنا ۳ برابر پول برنا است. مجموع پول آن‌ها ۲۰ هزار تومان است. پول هر کدام را حساب کن.

برنا	۳	۱۵۰۰۰
درنا	۱	۵۰۰۰
مجموع	۴	۲۰۰۰۰

محیط مستطیلی 40 سانتی‌متر و نسبت طول به عرض آن ۳ به ۲ است. طول، عرض و مساحت مستطیل را حساب کن.

طول	۳	۱۲
عرض	۲	۸
مساحت	۱۰	۴۰

نسبت تعداد شکلات‌های سارا به سحر مثل ۵ به ۳ است. اگر اختلاف تعداد شکلات‌های آن‌ها ۲۰ تا باشد، هر کدام چند شکلات دارند؟

سارا	۵	۵۰
سحر	۳	۳۰
اختلاف	۲	۲۰

سهیلا ۲۱ کتاب بیش‌تر از نسترن دارد. اگر نسبت کتاب‌های سهیلا به نسترن ۶ به ۳ باشد، سهیلا و نسترن هر کدام چند کتاب دارند؟

سهیلا	۶	۴۲
نسترن	۳	۲۱
اختلاف	۳	۲۱

اختلاف سن سمانه و سولماز ۲۷ سال است. در صورتی که سن سمانه ۴ برابر سن سولماز باشد، سمانه و سولماز هر یک چند سال دارند؟

سولماز	۴	۳۶
سمانه	۱	۹
اختلاف	۳	۲۷