



علوی

مدارس هزاره سوم



فصل چهارم

تقارن و چند ضلعی ها

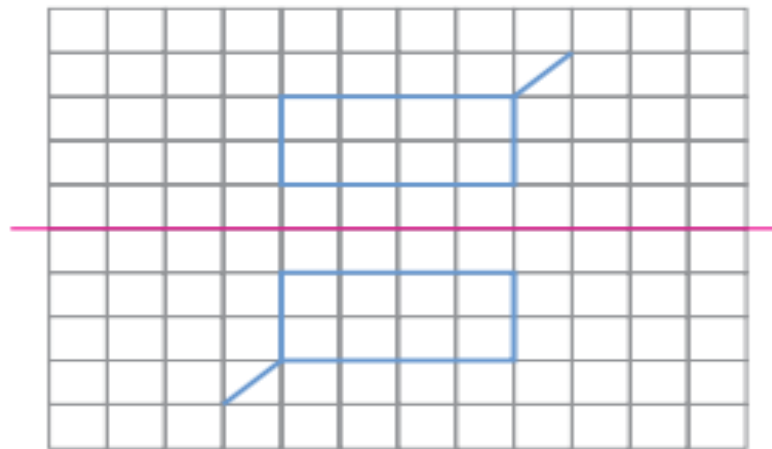
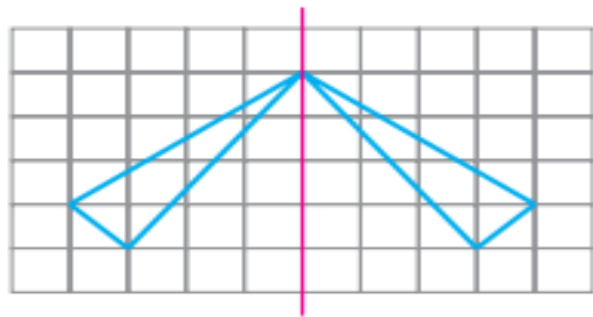
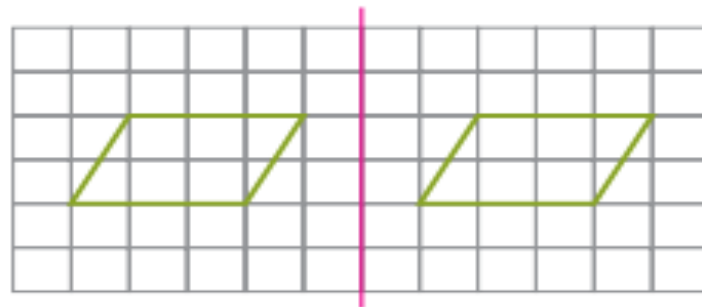
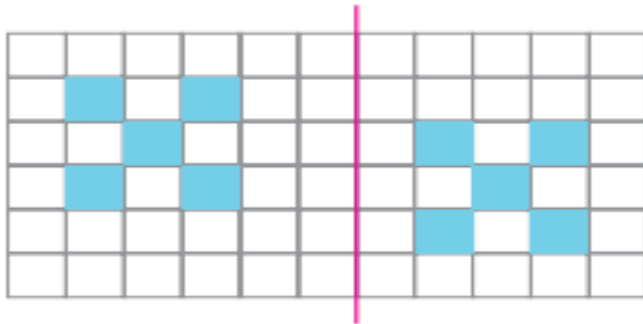


صفحه ۷۲

تمرین



۱- کدام یک از خط‌های قرمز رنگ، خط تقارن را نشان می‌دهد؟

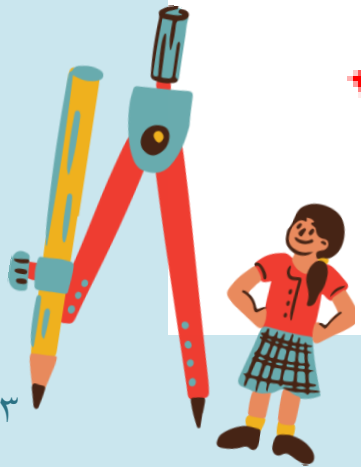
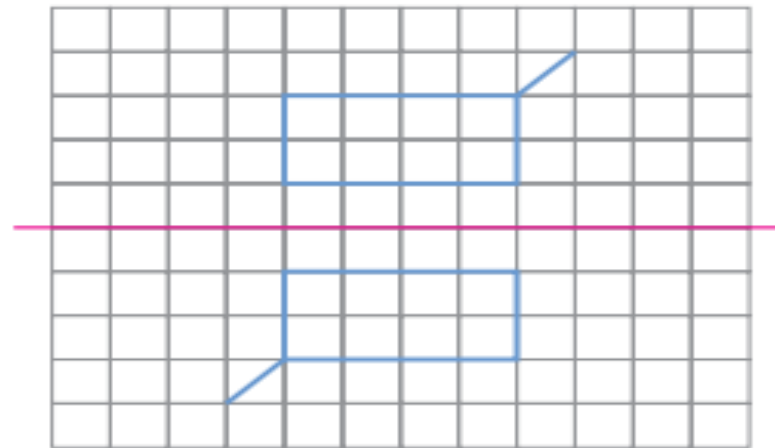
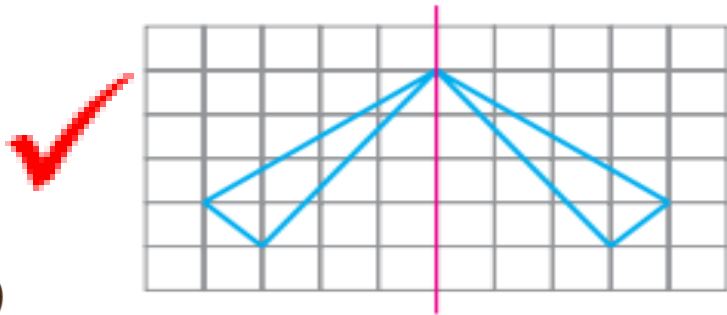
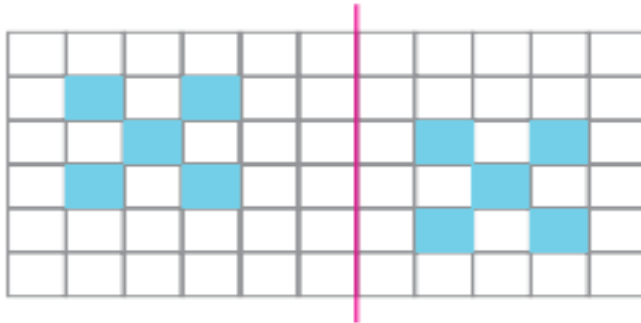


صفحه ۷۲

تمرین



۱- کدام یک از خط‌های قرمز رنگ، خط تقارن را نشان می‌دهد؟

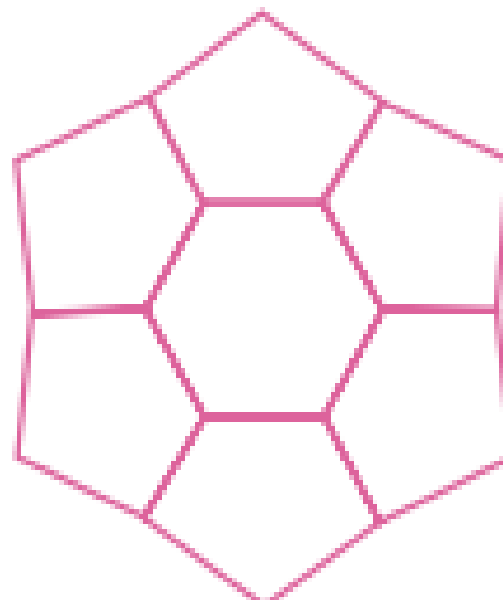
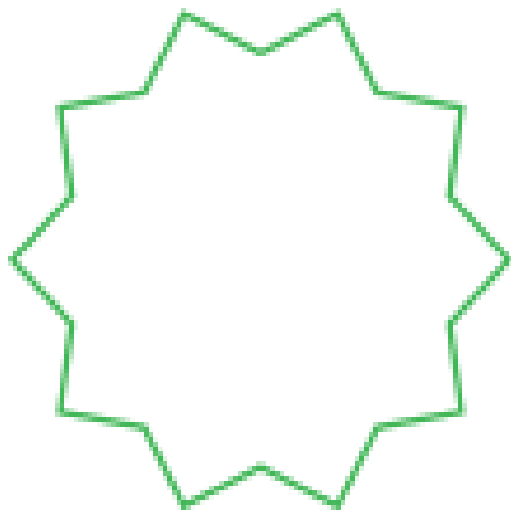


صفحه ۷۲

• تمرین •



۲- در شکل های زیر، همه ی خط های تقارن را رسم کنید.

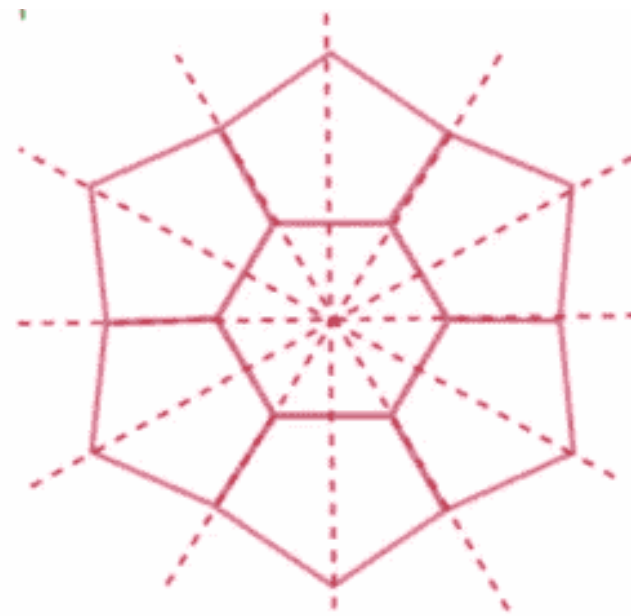
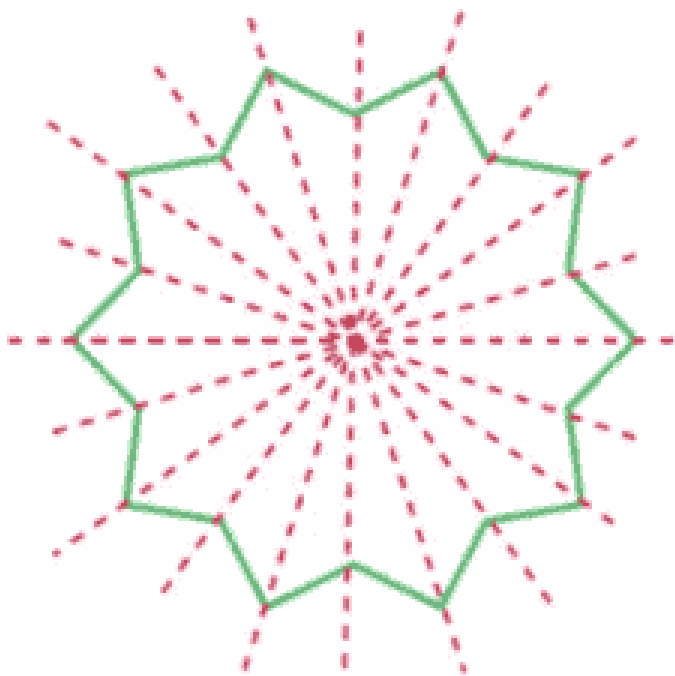


صفحه ۷۲

• تمرین •



۲- در شکل های زیر، همه ی خط های تقارن را رسم کنید.



صفحه ۷۲

تمرین



۳- شکلی رسم کنید که بیش از دو خط تقارن داشته باشد. سپس خط‌های تقارن آن را رسم کنید.

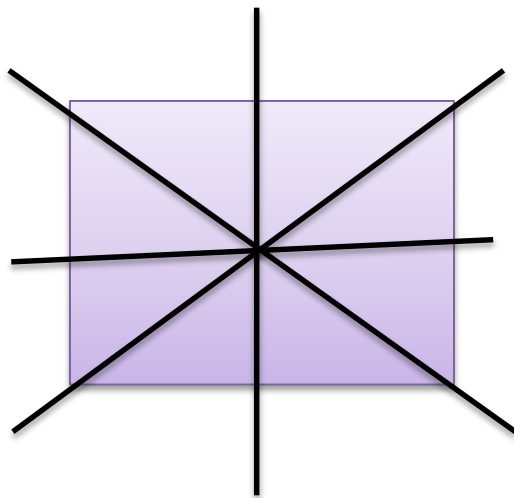


صفحه ۷۲

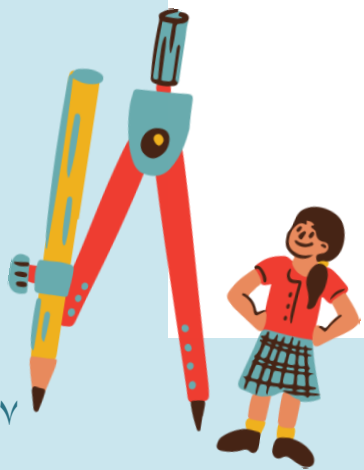
• تمرین •



۳- شکلی رسم کنید که بیش از دو خط تقارن داشته باشد. سپس خط‌های تقارن آن را رسم کنید.



مربع ۴ خط تقارن دارد.

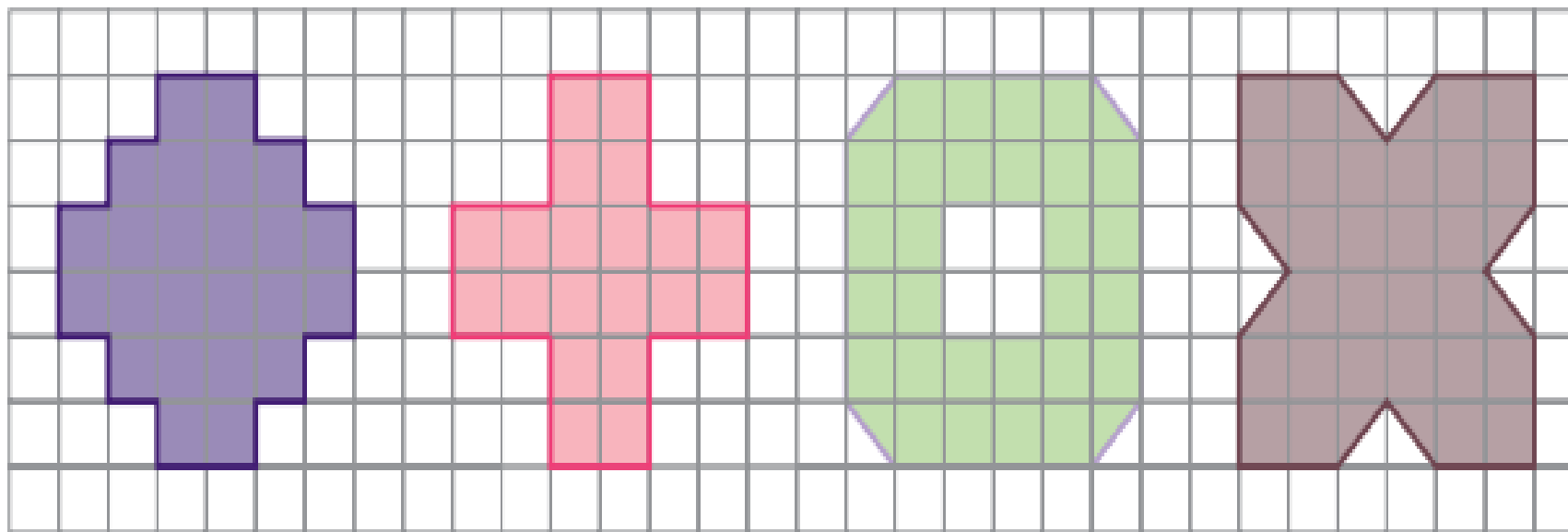


صفحه ۷۲

تمرین

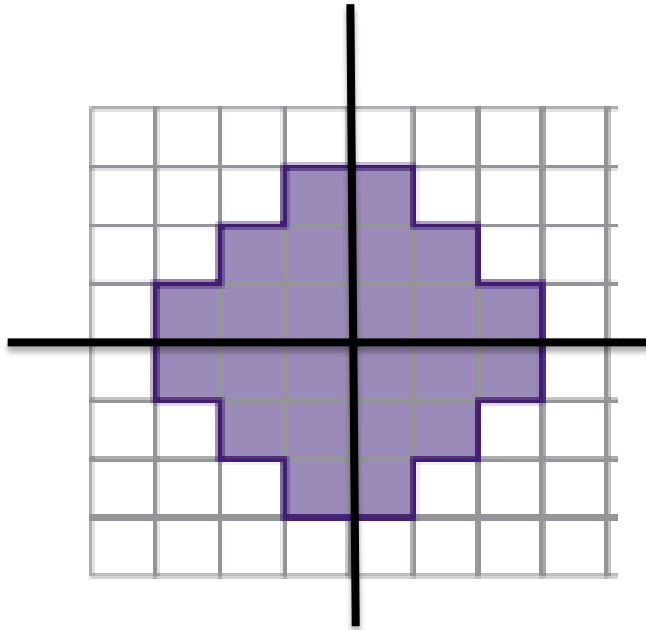


۴- در هر یک از شکل‌های زیر، با رسم خط‌های تقارن و پیدا کردن مساحت یک قسمت، مساحت کل شکل را پیدا کنید.

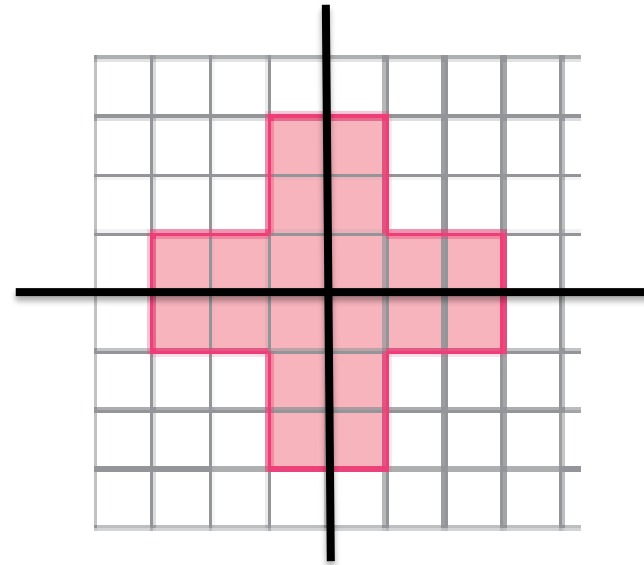


صفحه ۷۲

• تمرین •



$$۴ \times ۶ = ۲۴$$

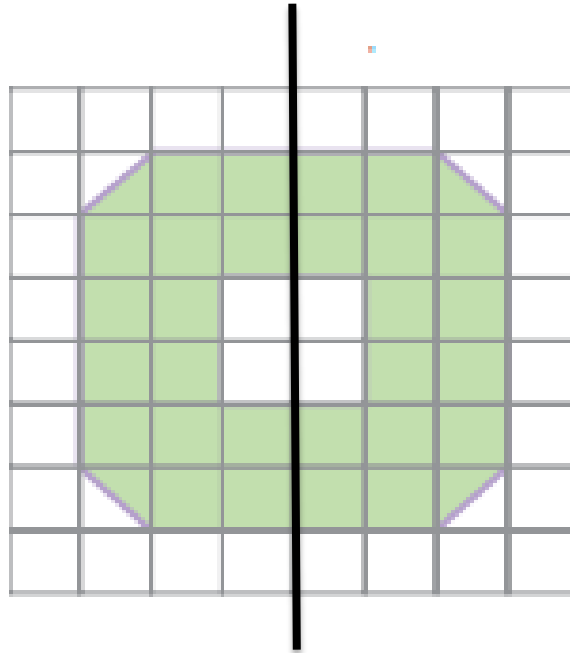


$$۴ \times ۵ = ۲۰$$

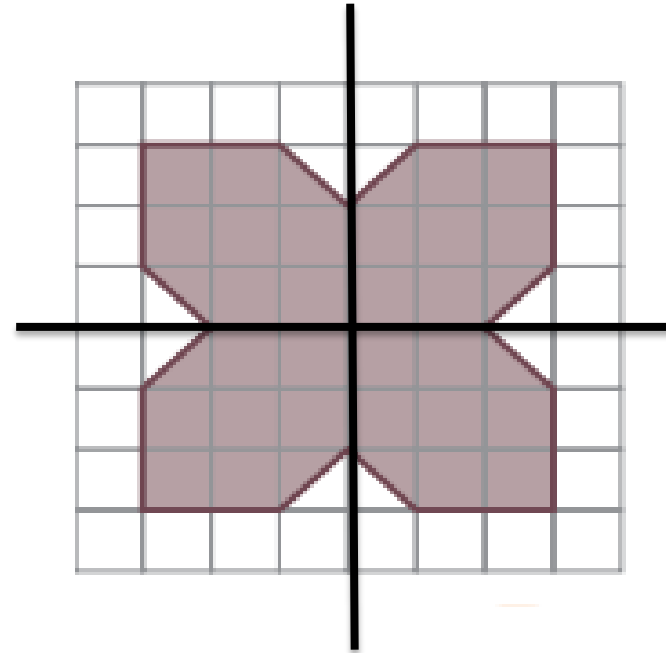


صفحه ۷۲

• تمرین •



$$2 \times 15 = 30$$



$$4 \times 8 = 32$$

