

۱- حاصل عبارت $۲۵ + ۲۰۵ \times ۱۰ + ۲۰۵ \times ۱۰۰ + ۲۰۰۵ \times ۱۰۰۰$ کدام گزینه است؟

(۱) دو میلیون و دویست و هفت هزار و پانصد و هفتاد و پنج

(۲) دو میلیون و دویست و هفتاد و پنج هزار و هفتاد و پنج

(۳) دو میلیون و بیست و هفت هزار و پانصد و هفتاد و پنج

(۴) دویست و دو هزار و هفتصد و پنجاه و هفت

۲- کدام کسر از $\frac{2}{3}$ کوچک‌تر است؟

$\frac{23}{12}$ (۴)

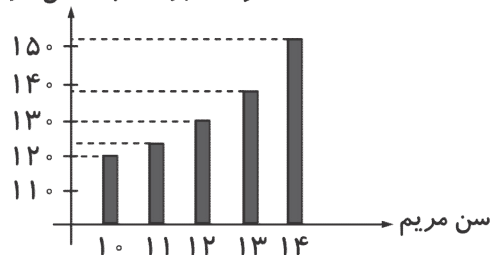
$\frac{22}{11}$ (۳)

$\frac{21}{10}$ (۲)

$\frac{19}{8}$ (۱)

۳- با توجه به نمودار میله‌ای زیر، بین چه سنی افزایش قد بیشتری دیده می‌شود؟

طول قد بر حسب سانتی‌متر



(۱) بین ۱۰ تا ۱۱ سال

(۲) بین ۱۱ تا ۱۲ سال

(۳) بین ۱۲ تا ۱۳ سال

(۴) بین ۱۳ تا ۱۴ سال

۴- ترنم یک مستطیل ۶×۳ را به مربع‌های کوچک ۱×۱ تقسیم می‌کند. سپس $\frac{1}{3}$ آن‌ها را آبی و نصف آن‌ها را زرد و بقیه‌ی مربع‌ها را هم قرمز می‌کند. او چند مربع را قرمز می‌کند؟

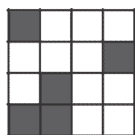
۴ (۴)

۳ (۳)

۲ (۲)

۱ (۱)

۵- کم‌ترین تعداد مربعی که باید در شکل زیر رنگ بزنیم تا حداقل یک خط تقارن در شکل داشته باشیم، چند تا است؟

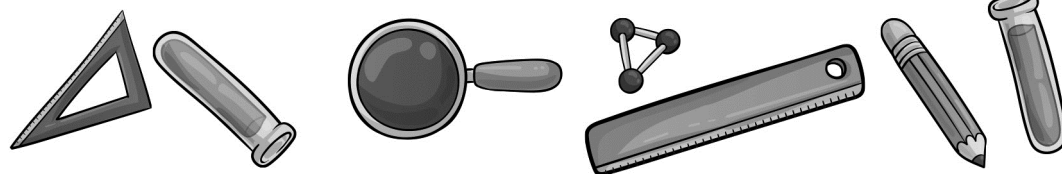


۲ (۲)

۱ (۱)

۴ (۴)

۳ (۳)



پایه پنجم دبستان

۶- به حاصل ضرب هر عدد در خودش مربع آن عدد گویند. در کدام یک از اعداد زیر، مربع یکان، دو

برابر مجموع دهگان و صدگان است؟

۱۴۳ (۴)

۳۱۲ (۳)

۳۲۸ (۲)

۷۱۴ (۱)

۷- یک طراح آزمون باید سه نوع سوال آسان، متوسط و سخت طراحی کند. اگر نسبت سوالات آسان به

متوسط، ۱ به ۲ و نسبت سوالات متوسط به سخت ۲ به ۱ باشد، کدام گزینه درست است؟

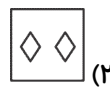
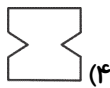
(۱) سوالات آسان از سوالات متوسط بیش تر است.

(۲) سوالات متوسط از مجموع سوالات سخت و آسان بیش تر است.

(۳) سوالات آسان از مجموع سوالات متوسط و سخت کم تر است.

(۴) سوالات آسان از هر کدام از سوالات متوسط یا سخت کم تر است.

۸- کدام شکل، باز شده‌ی دستمال سفره‌ی شکل زیر است؟ (آن را دو بار تا کرده و یک سمت آن را برش



مثلی داده‌ایم.)

۹- در یک ماه ۵ تا یکشنبه، ۵ تا دوشنبه و فقط ۴ تا سه‌شنبه و ۴ تا چهارشنبه وجود دارد. در ماه بعد از

آن، کدام یک از موارد زیر نمی‌تواند وجود داشته باشد؟ (ماه‌ها را ۳۰ روزه در نظر بگیرید.)

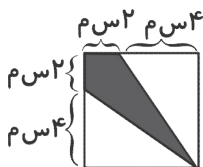
(۴) ۵ تا جمعه

(۳) ۵ تا سه‌شنبه

(۲) ۴ تا شنبه

(۱) ۵ تا چهارشنبه

۱۰- چه کسری از شکل زیر، رنگ شده است؟

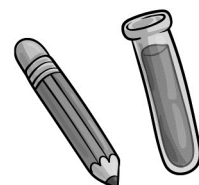
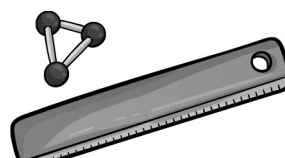
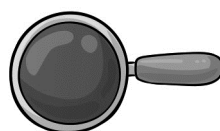
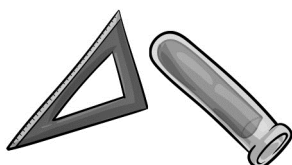


$\frac{1}{2}$ (۲)

$\frac{3}{4}$ (۱)

$\frac{1}{3}$ (۴)

$\frac{1}{4}$ (۳)



آزمون بین‌المللی تیمز

۱۱- هواپیمایی ساعت ۷:۴۰ از فرودگاه پرواز کرد و در ساعت ۱۳:۱۰ در فرودگاه دیگری فرود آمد. در صورتیکه بدانیم این هواپیما ۶ کیلومتر را در ۱۰ ثانیه طی می‌کند، در این مدت هواپیما تقریباً چند کیلومتر پرواز کرده است؟

۱۱۸۸۰ (۱) ۱۹۸۰۰ (۲) ۱۱۸۸ (۳) ۱۹۸ (۴)

۱۲- در یک کلاس که ۲۴ دانش‌آموز دارد، ۶ نفر به نام‌های فاطیما، نازنین، ترنم، سونیا، تبسم و الهام کاندید نماینده‌ی کلاس شدند. اگر $\frac{1}{8}$ دانش‌آموزان به سونیا و $\frac{1}{6}$ آنها به نازنین و $\frac{2}{3}$ آنها به ترنم رای داده باشند و هیچ‌کس به فاطیما و الهام رای نداده باشند، چند نفر از آنها به تبسم رای داده‌اند؟

۱ (۱) ۲ (۲) ۱۳ (۳) ۴ (۴) اطلاعات کافی نیست.

۱۳- در جمع نوشته شده در شکل زیر، هر نشانه به جای یک رقم است و رقم‌هایی که با مربع و دایره و مثلث

نمایش داده شده‌اند با هم متفاوت‌اند. حاصل جمع ارقامی که با مربع و دایره نمایش داده شده‌اند، کدام‌اند؟

$$\begin{array}{r} \square \triangle \triangle \\ + \square \square \circ \\ \square \square \square \\ \hline ۲ \ ۳ \ ۱ \ ۳ \end{array}$$

۶ (۲) ۷ (۱)

۱۱ (۴) ۱۳ (۳)

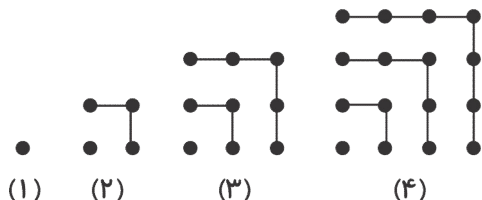
۱۴- در ساعت ۹:۰۰ زاویه‌ی بین عقربه‌ی ساعت‌شمار و عقربه‌ی دقیقه‌شمار، یک زاویه‌ی قائمه است.

اندازه‌ی زاویه‌ی بین عقربه‌ها بعد از ۱۰ دقیقه چقدر خواهد بود؟

۹۰° (۴) ۱۳۵° (۳) ۱۴۵° (۲) ۲۹۰° (۱)

۱۵- با توجه به شکل، اگر تعداد نقطه‌ها در شکل اول (۱)، در شکل دوم (۱+۳=۴) و در شکل سوم

(۱+۳+۵=۹) باشند، حاصل عبارت (۱+۳+۵+۷+۹+۱۱+۱۳+۱۵+۱۷+۱۹+۲۱+۲۳=?) کدام است؟



(۱)

(۲)

(۳)

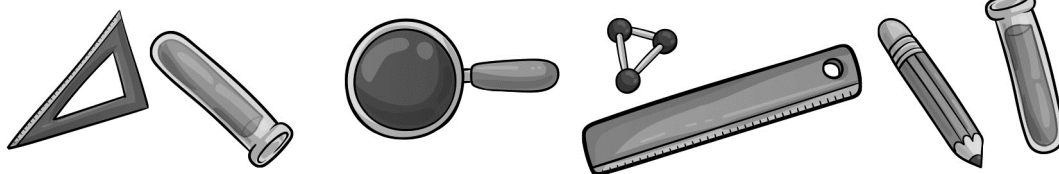
(۴)

۱۴×۱۴ (۴)

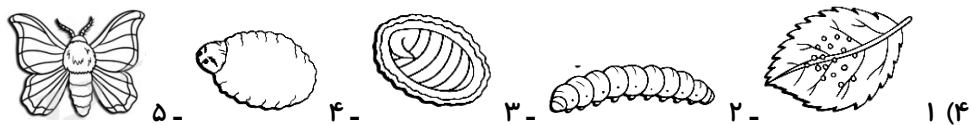
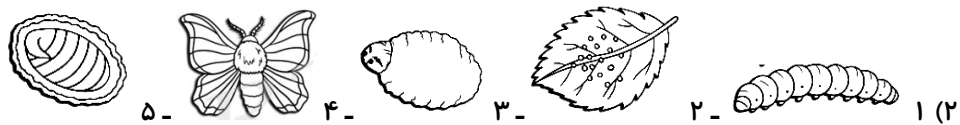
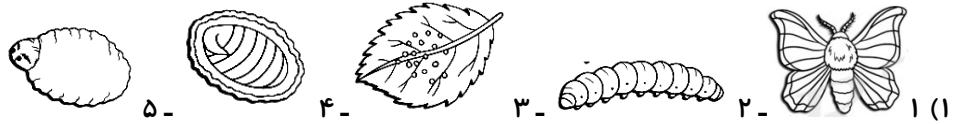
۱۳×۱۳ (۳)

۱۲×۱۲ (۲)

۱۱×۱۱ (۱)



۱۶- کدام گزینه مراحل زندگی کرم ابریشم را به ترتیب و درست نشان می‌دهد؟



۱۷- سارا قصد دارد اثر طول بال فرفره را در مدت زمان رسیدن آن به زمین بررسی کند. در این آزمایش

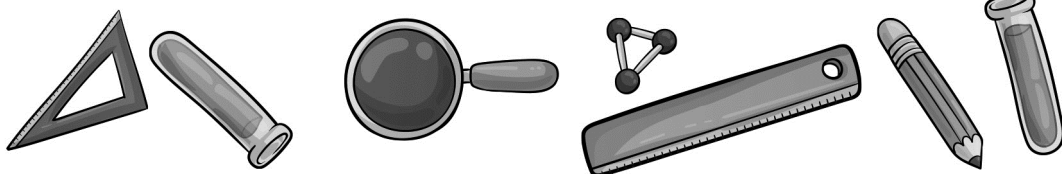
او باید به ترتیب چه چیزی را ثابت و یکسان نگه دارد؟ چه چیزی را اندازه‌گیری کند؟

(۱) طول بال - مدت زمان رسیدن فرفره به زمین

(۲) ارتفاع رها کردن فرفره - طول بال

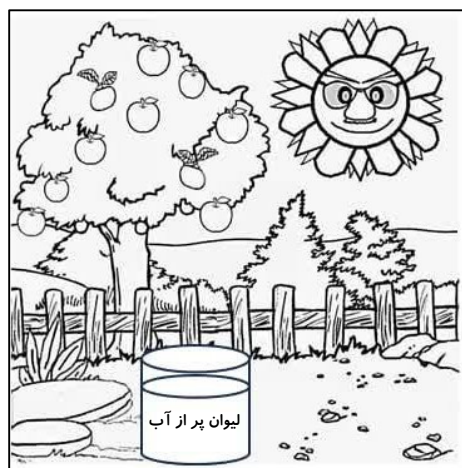
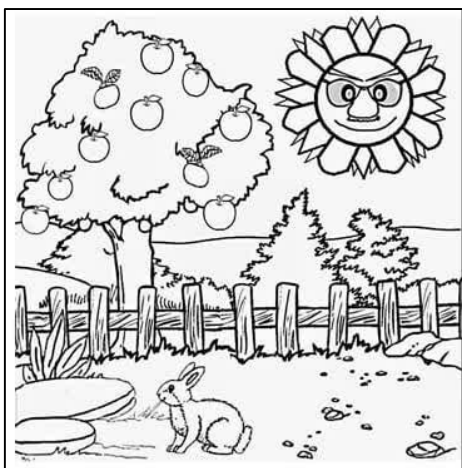
(۳) پهناى بال - مدت زمان رسیدن فرفره به زمین

(۴) پهناى بال - طول بال



۱۸- محمدمسام نقاشی خود را پشت یک لیوان پر از آب قرار می‌دهد. تصویر خرگوش از پشت لیوان پر از

آب چگونه دیده می‌شود؟



(۴)



(۳)



(۲)



(۱)

۱۹- به ترتیب چند مورد از تغییرهای داخل کادر زیر، فیزیکی و چند مورد شیمیایی است؟

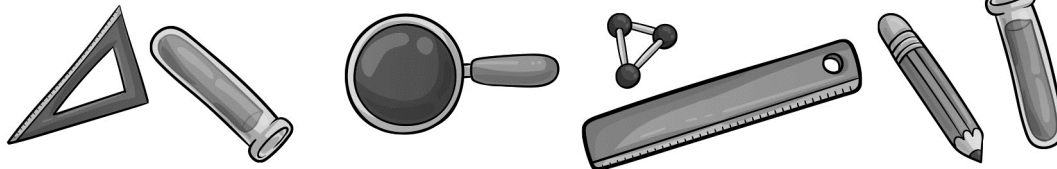
بریدن کاغذ - تراشیدن مداد - تهیه‌ی مربا - پوسیدن پارچه - ااره کردن چوب - کپک زدن نان -
 ترش شدن آب با اضافه کردن سرکه - رسیدن میوه‌ها - زرد شدن برگ درختان - حل شدن شکر در چای

(۱) ۴ مورد فیزیکی - ۶ مورد شیمیایی

(۲) ۶ مورد فیزیکی - ۴ مورد شیمیایی





(۳) ۷ مورد فیزیکی - ۳ مورد شیمیایی

(۴) ۵ مورد فیزیکی - ۵ مورد شیمیایی



پایه پنجم دبستان

۲۰- چند نفر از دانش‌آموزان پایه پنجم اطلاعاتی را درباره‌ی فسیل‌ها ارائه داده‌اند. جمله‌ی کدام‌یک از نظر علمی درست است؟

<p>فقط از بخش‌های سخت بدن جانداران فسیل تشکیل می‌شود.</p>	 سعید
<p>همه‌ی سنگ‌های روی زمین دارای فسیل هستند.</p>	 سینا
<p>از جسد جانداران ساکن دریا فسیل بهتری نسبت به جانداران ساکن خشکی تشکیل می‌شود.</p>	 سهیل
<p>تعداد فسیل‌هایی که از حشرات پیدا شده خیلی کم است.</p>	 سورنا

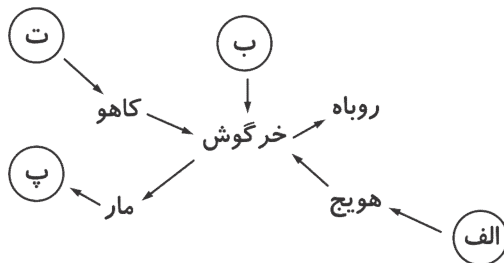
(۴) سینا، سهیل و سعید

(۳) سورنا و سهیل

(۲) سهیل، سعید و سورنا

(۱) سعید و سینا

۲۱- به شبکه‌ی غذایی داده شده نگاه کنید: عقاب در کدام‌یک از قسمت‌های مشخص شده‌ی این شبکه‌ی غذایی می‌تواند قرار بگیرد؟

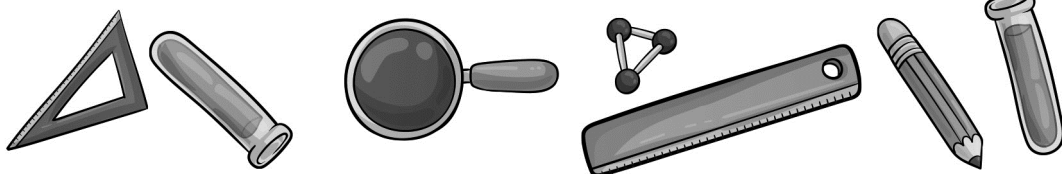


(۱) الف و ت

(۲) فقط ب

(۳) ب و پ

(۴) فقط پ



۲۲- توضیحات چه کسی در مورد گیاه کاج درست است؟

سمیرا: کاج گیاهی دانه‌دار است.

سعید: کاج به وسیله‌ی هاگ تولیدمثل می‌کند.

سهیل: کاج گل و میوه ندارد.

سیما: کاج دارای مخروط است.

(۱) سمیرا و سیما (۲) سعید، سهیل و سیما (۳) سمیرا و سهیل (۴) سیما، سمیرا و سهیل

۲۳- کدامیک از جدول‌های زیر، اطلاعات درستی درباره‌ی گیاهان تک لپه و دو لپه می‌دهد؟

نوع ریشه	تعداد گل‌برگ‌ها	برگ	تک لپه
راست	۳ یا ۶	پهن	
افشان	۴ یا ۵	دراز و باریک	دو لپه

(۱)

نوع ریشه	تعداد گل‌برگ‌ها	برگ	تک لپه
افشان	۳ یا ۶	دراز و باریک	
راست	۴ یا ۵	پهن	دو لپه

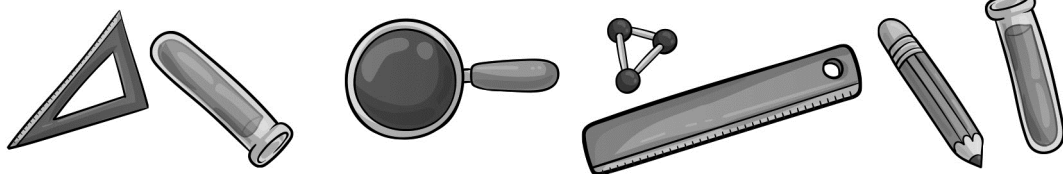
(۲)

نوع ریشه	تعداد گل‌برگ‌ها	برگ	تک لپه
افشان	۴ یا ۵	دراز و باریک	
راست	۳ یا ۶	پهن	دو لپه

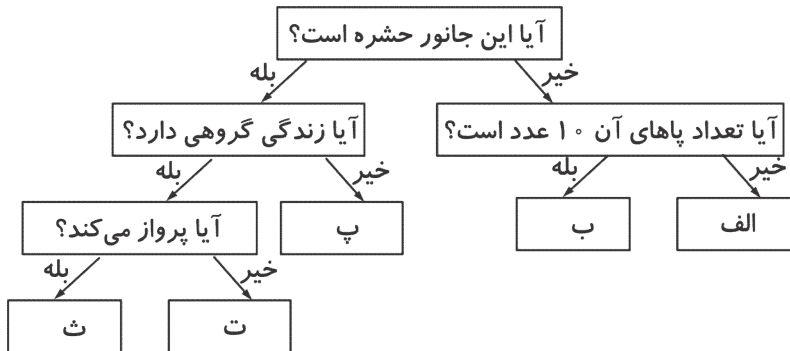
(۳)

نوع ریشه	تعداد گل‌برگ‌ها	برگ	تک لپه
راست	۳ یا ۶	دراز و باریک	
افشان	۴ یا ۵	پهن	دو لپه

(۴)



۲۴- کدام گزینه نمودار زیر را به درستی کامل می‌کند؟



(۱) الف (سنجاقک - ب) عنکبوت - پ) هزارپا - ت) مورچه - ث) زنبور

(۲) الف (مورچه - ب) عقرب - پ) خرچنگ - ت) عنکبوت - ث) سنجاقک

(۳) الف (عنکبوت - ب) میگو - پ) سنجاقک - ت) مورچه - ث) زنبور

(۴) الف (زنبور - ب) هزارپا - پ) مورچه - ت) عقرب - ث) سنجاقک

۲۵- مطابق شکل زیر، محمد پای راست خود را خم کرده است و قصد دارد به توپ ضربه بزند. هنگامی که

استخوان ساق پا در امتداد استخوان ران قرار می‌گیرد و توپ را شوت می‌کند، کدام ماهیچه باید



منقبض (کوتاه شده) شود؟

(۱) روی ران

(۲) روی ساق

(۳) پشت ران

(۴) پشت ساق

