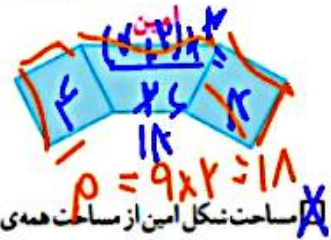
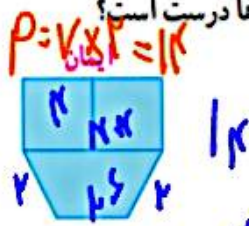
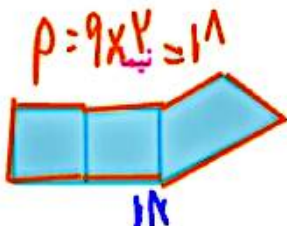


## تمرین

۱- امین و ایمان و نیما سه کاشی زیر را به شکل های مختلف کنار هم چیده اند. (ضلع مربع و قاعده ی کوچک دوزنقه ۲ سانتی متر است.)



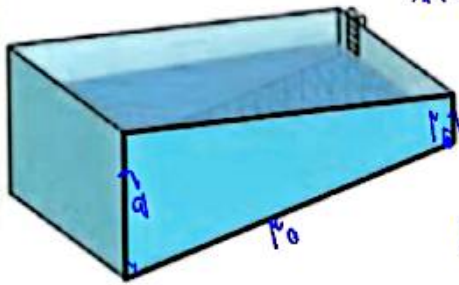
مساحت شکل امین از مساحت همه ی شکل های بیشتر است. مساحت شکل ایمان از مساحت همه ی شکل های بیشتر است. مساحت همه ی شکل ها برابر است.

ب) محیط هر شکل را پیدا کنید. محیط کدام یک از همه کمتر است؟  
 ۲- مساحت یک لوزی ۱۵ سانتی متر مربع و یکی از قطرهای آن ۵ سانتی متر است. اندازه ی قطر دیگر لوزی چقدر است؟

$$\frac{5 \times 15}{2} = \frac{5 \times d}{2} = 15 \Rightarrow 5 \times d = 30 \Rightarrow d = 6$$

۳- مساحت یک لوزی ۶ سانتی متر مربع است. اندازه ی قطر ها چقدر می تواند باشد؟ (۳ جواب مختلف بنویسید.)

۴- دیواره ی کناری استخری به شکل دوزنقه است. اگر طول استخر ۱۵ متر و عمق استخر در قسمت کم عمق و عمیق به ترتیب ۲ و ۵ متر باشد:



الف) مساحت این دیوار چقدر است؟  
 ب) می خواهیم این دیوار را با کاشی های لوزی شکلی که هر دو قطر آن ۱۰ سانتی متر است، ببوشانیم. به چند کاشی نیاز داریم؟

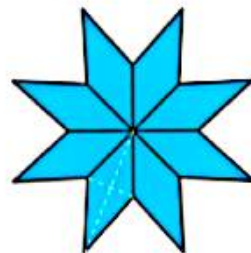
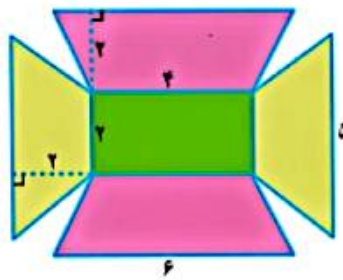
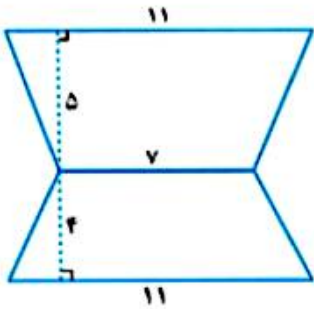
$$10 \div 10 = 1$$

$$6 \times 5 = \frac{1 \times 1}{2} = \frac{1}{2}$$

$$\frac{10 \times 10}{2} = 50$$

$$50 \div \frac{1}{2} = 100$$

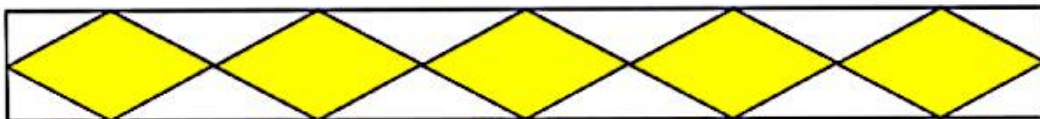
۵- مساحت شکل های زیر را پیدا کنید.



قطر بزرگ هر لوزی: ۳ و قطر کوچک: ۱

۶- اگر طول این نوار مستطیل شکل ۴۰ سانتی متر و عرض آن ۵ سانتی متر باشد و در آن لوزی های رنگی بکشیم،

چه کسری از نوار را رنگ کرده ایم؟ آیا می توانید بدون محاسبه برای این مسئله جوابی پیدا کنید؟



شماره‌ی

۲۲

# ارمغان هفته - پنجم دبستان

نام و نام خانوادگی: ..... تاریخ: ..... نام آموزگار: .....

مطالعات اجتماعی < درس ۱۶: مدینه شهر پیامبر (ص)

هدیه‌های آسمان < خورشید پشت ابر

قرآن < درس ۹: جلسه اول و دوم

ریاضی < فصل ۵: تفریق اعداد اعشاری

علوم < درس ۸: کارها آسان می‌شود. (۲) (۲)

فارسی < درس ۱۴: شجاعت

## ریاضی

تفریق‌های زیر را با روش خواسته شده به دست آورید.

الف)  $9 - 2/986 =$

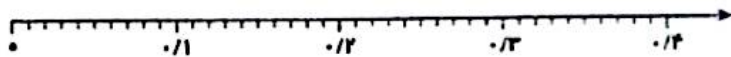
(محاسبه عادی)

ب)  $3/6 - 2/5 =$

(محور)

پ)  $0/87 - 0/35 =$

(محور)



۲ الگو عددی زیر را ادامه دهید.

$4/75$  و  $4/5$  و  $4/25$  و

$12/34$  و  $12/22$  و  $12/1$  و

۳ در جاهای خالی عدد مناسب قرار دهید.

$12/09 + \square = 70/005$

$58/702 - \square = 49$

۴ هر دو عددی که اختلافشان برابر عدد  $1/2$  می‌شود را هم‌رنگ کنید.

$4/7$

۵

۶

$3/4$

$3/8$

$5/9$

$2/2$

$7/2$

۵ محیط مثلثی  $9/7$  متر است. اگر اندازه‌ی دو ضلع آن  $2/9$  و  $3/5$  متر باشد، اندازه‌ی ضلع سوم را بیابید.

شماره‌ی

۲۲

# ارمغان هفته - پنجم دبستان

نام و نام خانوادگی: ..... تاریخ: ..... نام آموزگار: .....

- ریاضی < فعل ۵: ضرب اعداد اعشاری  
 علوم < درس ۸: کارها آسان می‌شود (۲) (۳)  
 فارسی < درس‌های ۱۲ تا ۱۴: درس آزاد، روزی که باران بارید، شجاعت  
 مطالعات اجتماعی < درس ۱۷: سفر به کربلا (۱)  
 هدیه‌های آسمان < درس ۱۳: کوچک‌های بزرگ (۱)  
 قرآن < درس ۹: جلسه‌ی سوم و چهارم

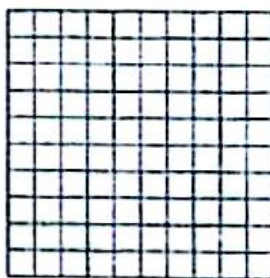
## ریاضی

۱ حاصل ضرب‌های زیر را با تبدیل به کسر به دست بیاورید.

الف)  $3/6 \times 1/8 =$

ب)  $0/45 \times 0/9 =$

۲ در شکل زیر ۱۲ تا  $0/06$  را رنگ کنید و سپس بنویسید که چه مقدار از شکل به طور کلی رنگ شده است؟



۳ در جای خالی عامل‌های مناسب بنویسید.

$0/3 \times$	$= 4/8$	$4 \times$	$= 4/8$	$2 \times$	$= 4/8$
$4/8 \times$	$= 4/8$	$6 \times$	$= 4/8$		

۴ علی ۱۵ سال دارد و پدرش  $2/5$  برابر سن علی سنش است. مجموع سن علی و پدرش را به دست آورید.

۵ روی محور زیر، یک ضرب بنویسید و حاصل آن را به دست آورید.



۱