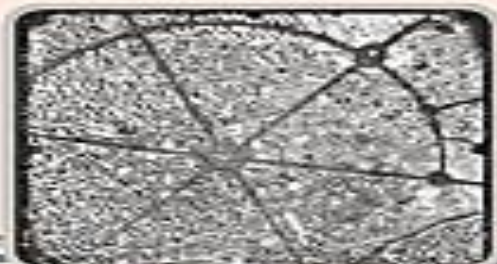




## اندازه گیری



شهر همدان بیش از ۵ هزار سال قدمت دارد. میدان مرکزی این شهر، میدان امام خمینی (ره) است که نزدیک به یک قرن پیش ساخته شده است. این میدان به شکل دایره است و ۶ خیابان یا زاویه‌ی ۶۰ درجه از آن جدا می‌شوند. شکل دایره‌ای این میدان باعث شده که هرچه شهر بزرگ‌تر می‌شود، باز هم مرکزیت میدان حفظ شود.



پایه ی پنجم (علوی شعبه ی میدان امامت)

# مرور فصل

۱- توضیح دهید چرا در پیدا کردن مساحت لوزی، حاصل ضرب قطرهای را بر عدد دو تقسیم می‌کنیم.

**چون مساحت لوزی نصف مساحت مستطیل است**

۲- توضیح دهید چگونه قطر یک شکل دایره‌ای مانند لوح فشرده را به دست می‌آورید.

**محیط آن را به کمک متر پارچه‌ای به دست می‌آوریم. سپس عدد به دست آمده را بر عدد پی تقسیم می‌کنیم.**

۳- توضیح دهید اگر یک آکواریوم در منزل داشته باشید، چگونه مقدار آب موردنیاز برای پرکردن آن را براساس گنجایش یک پارچ پیدا می‌کنید.

محیط دایره =  $\pi \times$  قطر

۱- الف) جدول زیر را کامل کنید و به سؤال‌ها جواب دهید.

شعاع دایره	قطر دایره	محیط دایره
۲	۴	$4 \times 3/14 = 12/56$
۴	۸	$8 \times 3/14 = 25/12$
۶	۱۲	$12 \times 3/14 = 37/68$

ب) وقتی اندازه‌ی شعاع دایره ۲ برابر می‌شود، محیط آن چند برابر می‌شود؟ **دو برابر شد.**

پ) وقتی شعاع دایره ۳ برابر می‌شود، محیط آن چند برابر می‌شود؟ **سه برابر شد.**

۲- محیط شکل روبه‌رو را پیدا کنید.



محیط دایره =  $\pi \times$  قطر

$$۴۰۰ \times ۳/۱۴ = ۱۲۵۶$$

$$۱۲۵۶ \div ۴ = ۳۱۴$$

$$۳۱۴ + ۲۰۰ + ۲۰۰ = ۷۱۴$$

۳- هر جمله را با یکی از کلمه‌های همیشه، هیچ وقت یا گاهی کامل کنید.

الف) قطرهای لوزی با هم برابرند. گاهی

ب) دو تا از ضلع‌های دوزنقه با هم موازی‌اند. همیشه

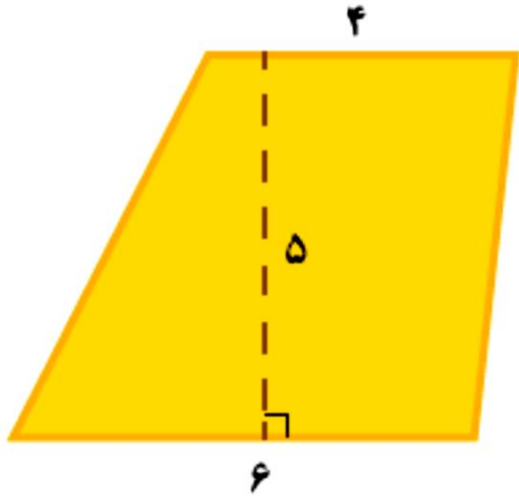
پ) قطرهای لوزی بر هم عمودند. همیشه

ت) دو تا از ضلع‌های دوزنقه با هم مساوی‌اند. گاهی

ث) می‌توانیم یک دوزنقه با سه زاویه‌ی راست (قائمه) رسم کنیم. هیچ وقت

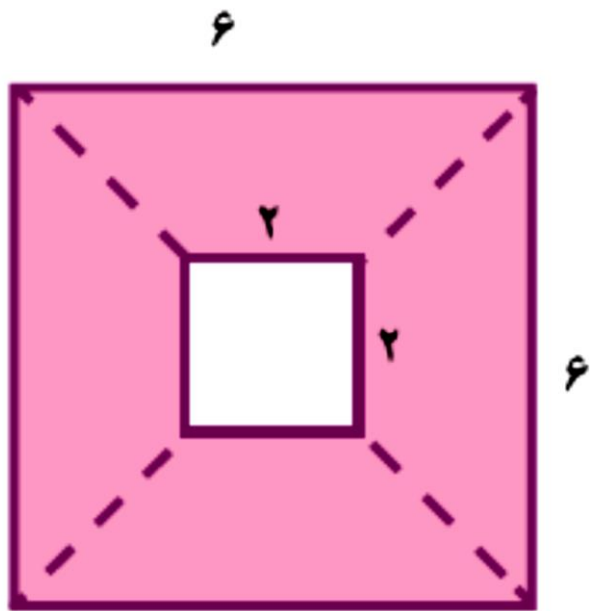
ج) دوزنقه دو زاویه‌ی راست (قائمه) دارد. گاهی

۴- مساحت قسمت رنگی در هر شکل را حساب کنید.



مساحت ذوزنقه =  $\frac{1}{2} \times (\text{ارتفاع} \times \text{مجموع قاعده ها})$

$$\frac{1}{2} \times (4 + 6) \times 5 = 25$$

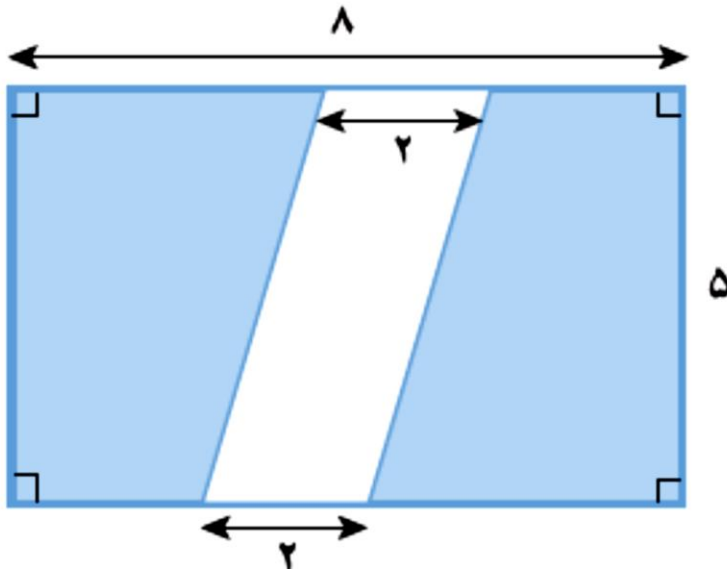


مساحت مربع = خودش  $\times$  یک ضلع

$$6 \times 6 = 36$$

$$2 \times 2 = 4$$

$$\begin{array}{r} 36 \\ - 4 \\ \hline 32 \end{array}$$



مساحت مستطیل = عرض  $\times$  طول

$$8 \times 5 = 40$$

مساحت متوازی الاضلاع = ارتفاع  $\times$  قاعده

$$2 \times 5 = 10$$

$$\begin{array}{r} 40 \\ - 10 \\ \hline 30 \end{array}$$

