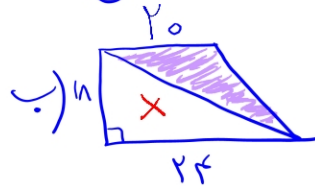
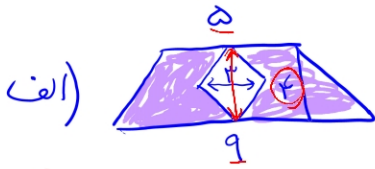


### مساحت‌ها:

۱- مساحت شکل‌های زیر را بدست آورید.

دایره  $\div 2$   
که دورتقمه کشید



لوزی - دورتقمه

$$\left[ \frac{(5+9) \times 4}{2} \right] - \left( \frac{4 \times 4}{4} \right) =$$

$$28 - 4 = 24$$

مثلث - دورتقمه

$$\left[ \frac{(20+24) \times 18}{2} \right] - \left( \frac{18 \times 24}{2} \right) =$$

$$396 - 216 = 180$$

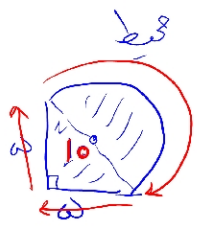
۳ مساحت لوزی ۳۰ سانتی‌متر باشد و قطر بزرگ ۲ سانتی‌متر

باید اندازه‌های قطر کوچک چقدر است؟

$$\frac{30}{2} = 15$$

قواعد  $\times$  قعر  $\div 2$

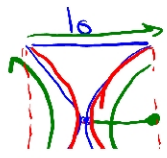
$$\frac{30}{2} = \frac{12 \times 5}{2}$$
$$15 \times 2 = 1 \times 12 \times 5$$



خط شکل‌های زیر را بدست آورید.

طول (۱) + طول (۲) + خط نیم‌دایره

$$\frac{1}{4} \times 14 \times 3,14 + 5 + 5 = 15,7 + 10 = 25,7$$



خط: کمره ۱۰  
۲ نیم‌دایره خط + دایره کامل



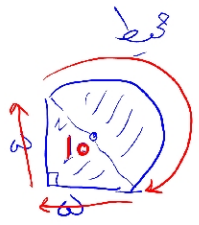
$$399 - 214 = 185$$

المساحت لوزی ۳۰ سانتیمتر باشد و قطر بزرگ ۱۲ cm

باست از این روی قطر کوچک چقدر است؟  
 قوس  $\times$  قطر = مساحت

$$\frac{30}{100} = \frac{12 \times 5}{2}$$

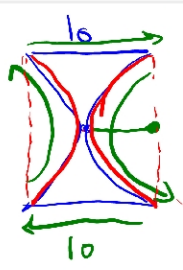
$$\frac{30}{100} = 1 \times 12 \times 5$$



خط مشغله‌های زیر را به دست آورید

طول (۲) + طول (۱) + خط انحنای

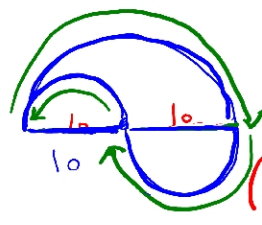
$$\frac{1}{2} \times 10 \times 3,14 + 5 + 5 = 15,7 + 10 = 25,7$$



خط مشغله = ۲۰ + دایره کوچک + دایره کامل

$$(10 \times 3,14) + 20$$

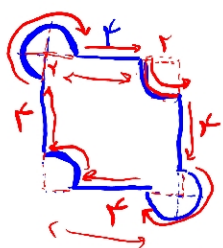
$$31,4 + 20 = 51,4$$



دایره کوچک + نیم دایره بزرگ

$$\left(\frac{1}{2} \times 40 \times 3,14\right) + 10 \times 3,14 = 42,8$$

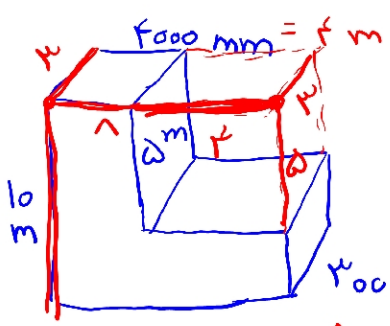
$$\frac{62,8}{2} = 31,4$$



طول ضلع مربع = ۸ است  
 شعاع دایره‌های شکل‌ها یکسان است

۲ دایره کامل + ۴ x ۴

$$2 \times (4 \times 3,14) + 16 = 25,12 + 16 = 41,12$$



به لیتر  
 حجم مقدار مایع داخل ظرف را

بدلت آورید:  $10 \times 18 \times 3 = 540$

۲۴۰ m<sup>3</sup> / ۴ x ۳ x ۵ = ۶۰ m<sup>3</sup>

۱۸۰ x ۱۰۰۰ = ۱۸۰۰۰۰ لیتر    ۲۴۰ - ۶۰ = ۱۸۰ m<sup>3</sup>