



نام و نام خانوادگی: \_\_\_\_\_ تاریخ: \_\_\_\_\_ موضوع: عیدانه هدف: مرور فصل ۴ و ۶

الف) گزینه‌ی درست را مشخص کنید.

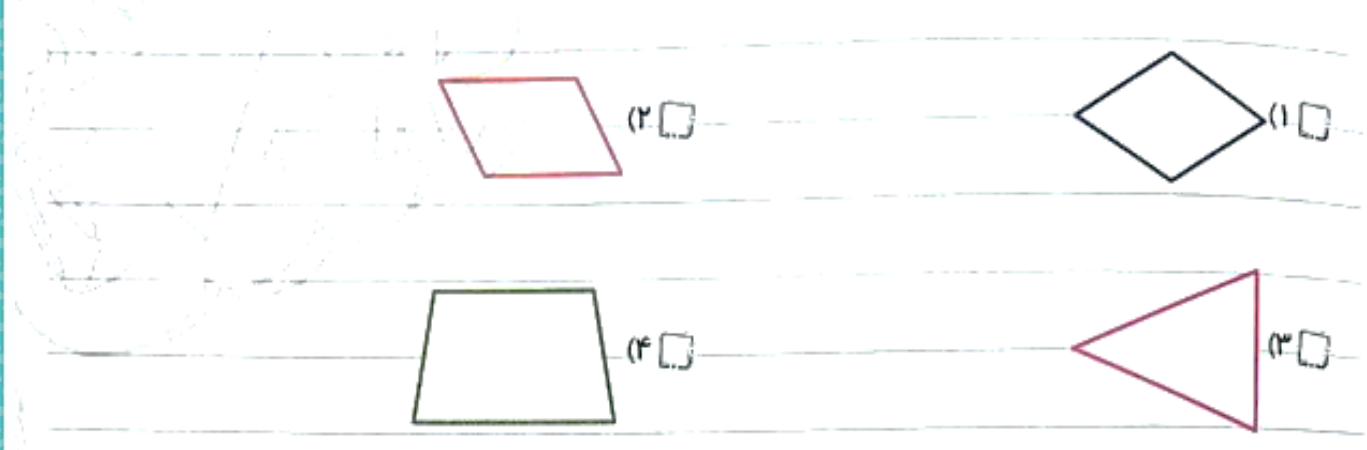
۱- مجموع زاویه‌های داخلی هر مثلث چند درجه است؟

- ۱۰۰° (۱)     ۹۰° (۲)     ۱۲۰° (۳)     ۱۸۰° (۴)

۲- کدامیک از شکل‌های زیر، تقارن محوری ندارد؟

- ۱) لوزی     ۲) مربع     ۳) متوازی‌الاضلاع     ۴) دوزنقه‌ی متساوی‌الساقین

۳- کدامیک از شکل‌های زیر، بیشتر از یک خط تقارن دارد؟

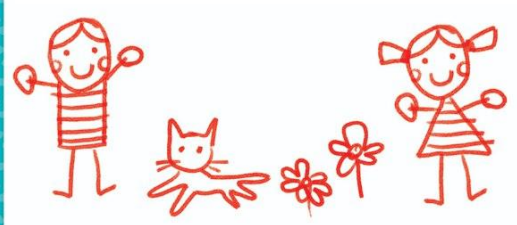


۴- نیمساز زاویه‌های داخلی یک مربع را رسم می‌کنیم؛ کدامیک از زاویه‌های زیر به وجود می‌آید؟

- ۳۰° (۱)     ۴۵° (۲)     ۶۰° (۳)     ۱۲۰° (۴)

ب) درستی یا نادرستی جملات زیر را مشخص کنید.

- ۱- قرینه‌ی یک شکل نسبت به خط تقارن، همیشه مثل قرینه‌اش نسبت به یک نقطه می‌شود.  درست  نادرست
- ۲- فاصله‌ی هر نقطه تا خط تقارن، برابر با فاصله‌ی قرینه‌اش تا خط تقارن است.  درست  نادرست
- ۳- مجموع زاویه‌های داخلی دوزنقه، با مجموع زاویه‌های داخلی مربع یکسان است.  درست  نادرست
- ۴- متوازی‌الاضلاع، تقارن محوری ندارد اما تقارن مرکزی دارد.  درست  نادرست

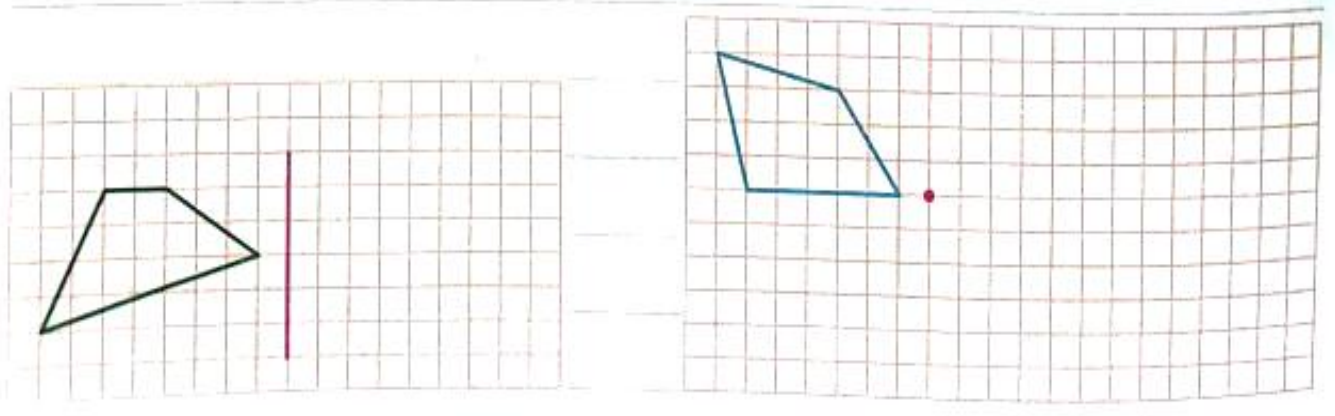




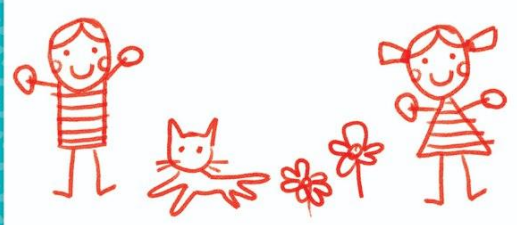
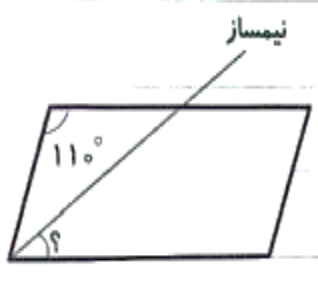
نام و نام خانوادگی: \_\_\_\_\_  
 تاریخ: \_\_\_\_\_  
 موضوع: \_\_\_\_\_  
 هدف: \_\_\_\_\_

ج) جاهای خالی را با پاسخ مناسب پر کنید.

- ۱- اندازه‌های  $40^\circ$ ، \_\_\_\_\_، و \_\_\_\_\_ مربوط به یک متوازی‌الاضلاع هستند.
  - ۲- نیمساز، زاویه‌ی \_\_\_\_\_ درجه را به دو زاویه‌ی  $28^\circ$  تقسیم می‌کند.
  - ۳- در تقارن مرکزی، قرینه‌ی یک شکل نسبت به \_\_\_\_\_ رسم می‌شود.
  - ۴- در شکل \_\_\_\_\_، قطرها، نیمساز زاویه‌ها و خطوط تقارن روی هم می‌افتند.
- د) پاسخ کامل پرسش‌های زیر را بنویسید.
- ۱- قرینه‌ی این شکل‌ها را نسبت به محور و نقطه‌ی داده‌شده رسم کنید.



۳- اندازه‌ی زاویه‌های خواسته‌شده در شکل را محاسبه کنید.





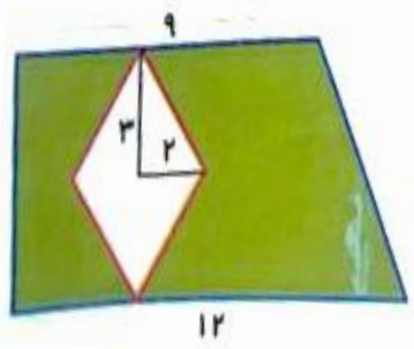
نام و نام خانوادگی: \_\_\_\_\_

تاریخ: \_\_\_\_\_

موضوع: \_\_\_\_\_

هدف: \_\_\_\_\_

۱- مساحت قسمت رنگی را حساب کنید. (اندازه‌ها به سانتی‌متر هستند.)



۲- طول طناب زیر برابر با چند متر است؟

