



۱- با توجه به الگوی زیر بگویید شکل پنجاهم چند چوب دارد؟



۱۵۱ (د)

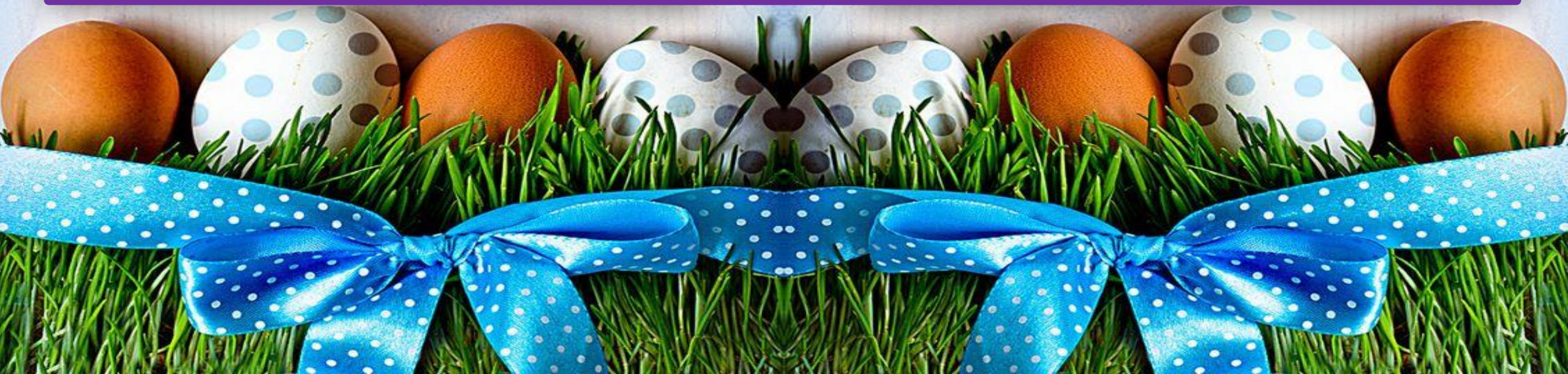
۱۴۱ (ج)

۱۴۰ (ب)

۱۵۰ (الف)

رابطه‌ی الگو = $(۳ \times \text{شماره‌ی شکل}) + ۱$

$$= (۳ \times ۵۰) + ۱ = ۱۵۱$$



۲- حاصل عبارت رو به رو در ساده ترین حالت برابر کدام گزینه است؟

$$\left(1\frac{2}{3} + 2\frac{5}{6} \right) \div 4\frac{1}{6}$$

(ب) $12\frac{3}{2}$

$1\frac{2}{25}$

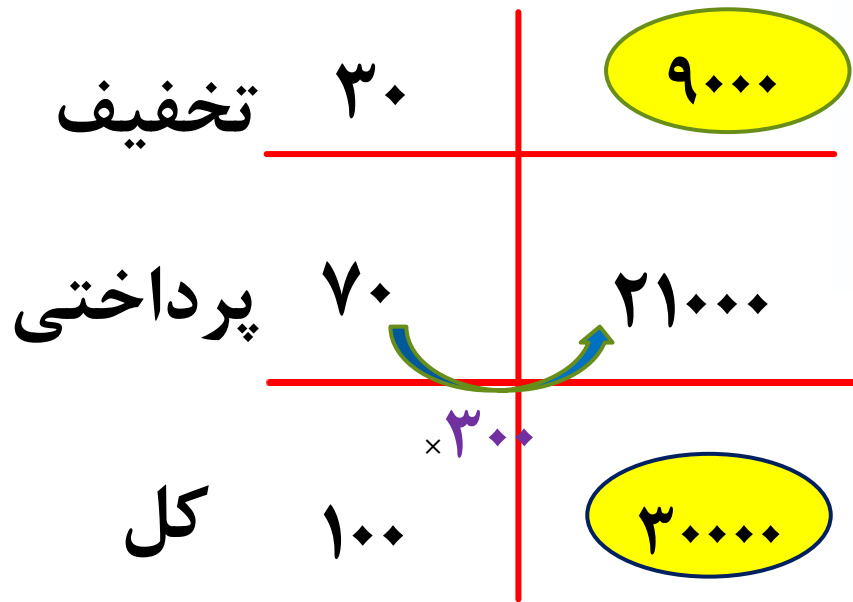
(الف) $12\frac{7}{12}$

(ج) $13\frac{1}{2}$



۳- قیمت کالایی پس از ۳۰٪ تخفیف به قیمت ۲۱۰۰۰ تومان فروخته شده است. قیمت اولیه ی آن

چقدر بوده است؟



۳۰۰۰۰ (د)

۷۰۰۰۰ (ج)

۷۰۰۰ (ب)

۳۰۰۰ (الف)



۴- اندازه ی زاویه ی خواسته شده چقدر است؟

$$180 - 92 = 88$$



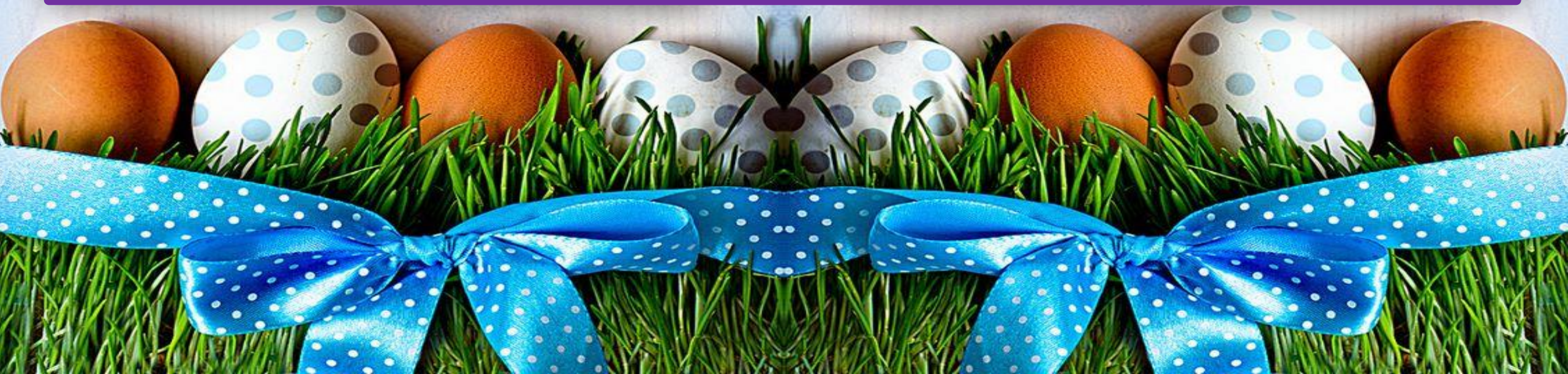
$$180 - 75 = 105$$

۱۰۵(د)

۸۸(ج)

۱۲۷(ب)

۲۳۳(الف)



۵- حاصل جمع اعداد داخل جای خالی چند است؟

$$\begin{array}{r} ۷ \quad \boxed{۵} / ۲ \quad ۴ \quad \boxed{\diamond} \\ - ۱ \quad ۳ / \boxed{۲} \quad ۲ \quad ۹ \\ \hline ۶ \quad ۲ / ۰ \quad \boxed{۱} \quad ۱ \end{array}$$

$$\begin{array}{r} ۷ \quad \square / ۲ \quad ۴ \quad \square \\ - ۱ \quad ۳ / \square \quad ۲ \quad ۹ \\ \hline ۶ \quad ۲ / ۰ \quad \square \quad ۱ \end{array}$$

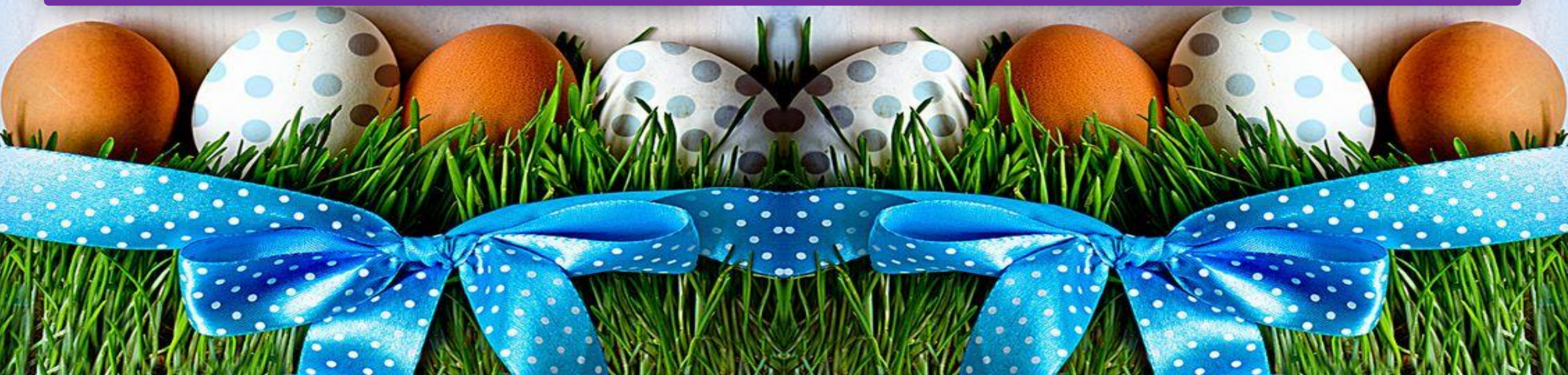
۶(د)

۹(ج)

۷(ب)

۸(ا)

$$۱ + \diamond + ۲ + ۵ = ۸$$



۱- در کدام گزینه جمع و مفرد کلمه ی ذکر شده نادرست است؟

(د) اثر(آثار)

(ج) مسئله(مسائل)

(ب) عضو(اعضا)

(الف) نظر(مناظره)

۲- در کدام مصرع دو کلمه ی متضاد به کار رفته است؟

(الف) به نام خداوند خورشید و ماه

(ب) زنadan بنالد دل سنگ و کوه

(ج) ز دانش دل پیر برنا بود

(د) ابر آب داد بیخ درختان مرده را



۳- کدام مورد را می توان با گار ترکیب کرد و کلمه ی معنادار ساخت ؟

الف) آفرید ب) روز ج) آموز د) همه ی موارد

۴- عبارت زیر چند جمله دارد؟

به کتاب فروشی رسیدیم. ایستادیم و از پشت شیشه کتاب ها را که خیلی منظم و خوش نما چیده شده بودند را تماشا کردیم.

الف) ۵ ب) ۴ ج) ۶ د) ۳



۵- مخفف کدام کلمه درست نیست؟

د) زین: زیرا

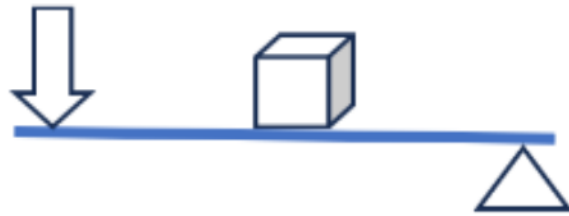
ج) ره: راه

ب) گرت: اگر تو

الف) زان: از آن



۱- کدام شکل اهرم برای فرغون مناسب است؟



(ب)



(الف)



(د)



(ج)



۲- بخش رنگی چشم را می گویند.

الف) عدسی ب) قرنیه ج) عنبیه د) شبکیه

۳- از کدام یک از جانداران زیر، احتمال تشکیل فسیل، کم تر از بقیه ی جانوران ذکر شده است؟

الف) مارمولک ب) مارماهی ج) سرخس د) پروانه



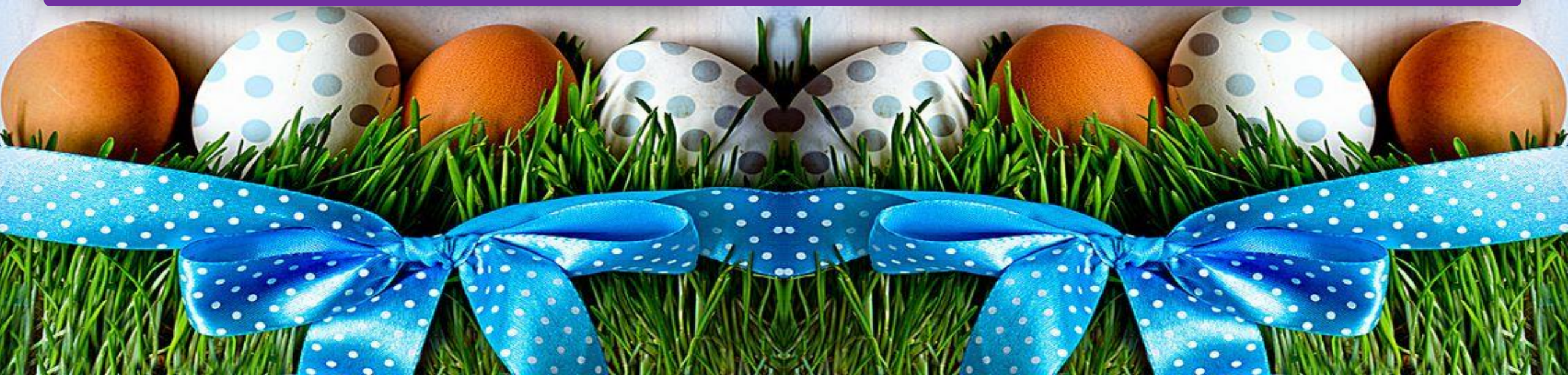
۴- فرض کنید دست خودتان را در حالت راست و به حالت کاملاً صاف به بدن خودتان چسبانده‌اید. سپس ساعت دست خود را به اندازه ۹۰ درجه روی بازوی خم می‌کنید. در این مورد کدام گزینه درست است؟

الف) در هنگام خم کردن ساعت، ماهیچه‌های پشت و روی بازو کوتاه می‌شوند.

ب) با خم کردن ساعت، ماهیچه‌ی پشت بازو بیشتر از ماهیچه‌ی روی بازو کوتاه می‌شود.

ج) اگر ساعت خم شده روی بازو را به حالت قبل برگردانیم، ماهیچه‌ی پشت بازو کوتاه می‌شود.

د) در هنگام خم کردن و راست شدن ساعت، هیچ کدام از ماهیچه‌ها کوتاه نمی‌شوند.



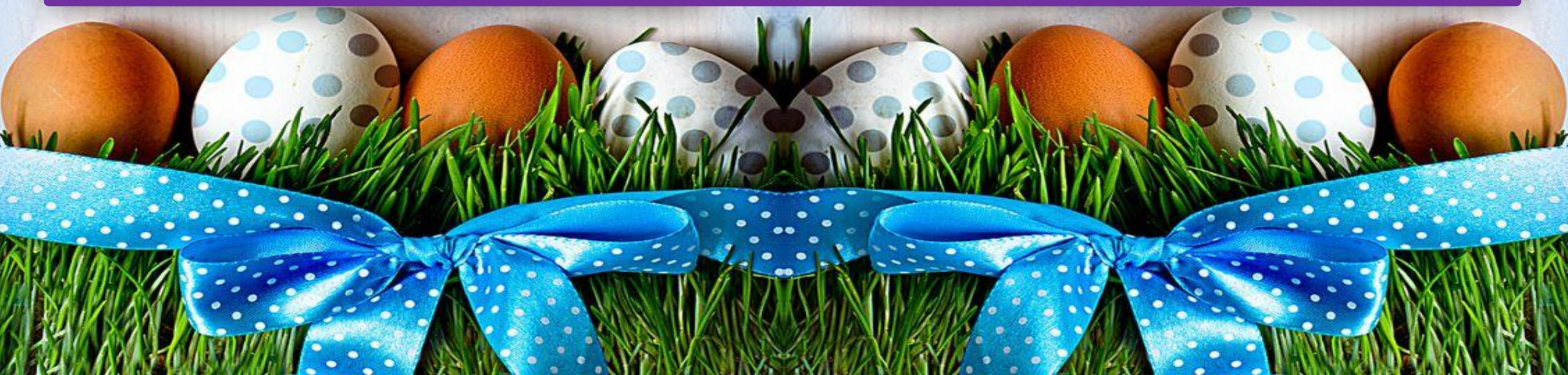
۵- کدام ماده اگر در مجاورت آب یا هوای مرطوب قرار بگیرد ممکن است دچار تغییر شیمیایی شود؟

(د) طلا

(ج) آهن

(ب) نمک

(الف) شکر





خوشحالی

واقعی زمانی سراغت میاد که
شب و روز برای رویاهات

تلاش کنی

