



موضوع:

تاریخ

نام و نام خانوادگی

هدف:

-۱

مساحت لوزی = (قطر بزرگ × قطر کوچک) ÷ ۲

$$\frac{۱۲ * ۸}{۲} = ۴۸$$

مساحت متوازی الاضلاع = قاعده × ارتفاع

$$۲۸ * ۱۲ = ۳۳۶$$

$$۳۳۶ - ۴۸ = ۲۸۸$$

مساحت دوزنقه = (مجموع قاعده ها) × ارتفاع ÷ ۲

$$\frac{۱۶۵ * ۳۰}{۲} = ۲۴۷۵$$

مساحت لوزی = (قاعده × ارتفاع) ÷ ۲

$$\frac{۳۰ * ۴۵}{۲} = ۶۷۵$$

$$۲۴۷۵ - ۶۷۵ = ۱۸۰۰$$

-۲

مجموع = میانگین
تعداد

$$\frac{۱۴.۳ + ۱۴.۵ + ۳۲.۵ + ۲۰.۷}{۴} = ۲۰.۵$$





نام و نام خانوادگی: _____ تاریخ: _____ موضوع: _____ هدف: _____

-۳

$$\text{مجموع} = \frac{\text{میانگین}}{\text{تعداد}}$$

$$\text{مجموع} = 4 \times 14/5 = 58$$

$$\frac{\text{مجموع}}{4} = 14/5$$

$$\text{میانگین} = \frac{58 + 7}{5} = 13$$

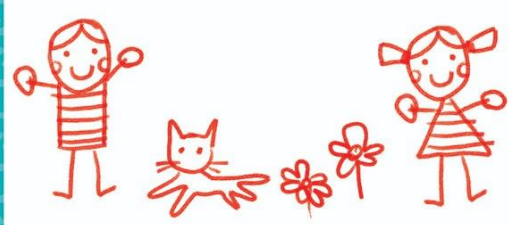
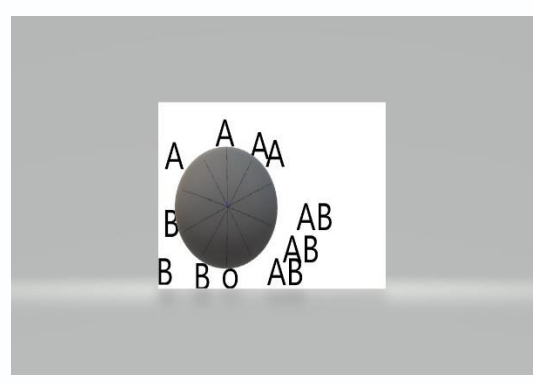
-۴

$$\frac{20 * 2}{50 * 2} = \frac{40}{100} = 40\%$$

$$\frac{10 * 2}{50 * 2} = \frac{20}{100} = 20\%$$

$$\frac{15 * 2}{50 * 2} = \frac{30}{100} = 30\%$$

$$\frac{5 * 2}{50 * 2} = \frac{10}{100} = 10\%$$





نام و نام خانوادگی

تاریخ

موضوع:

هدف:

۵-

$$\text{میانگین} = \frac{\text{مجموع}}{\text{تعداد}}$$

$$9 = \frac{\text{مجموع}}{6}$$

$$\text{مجموع} = 9 \times 6 = 54 - 35 = 19$$

۶-

الف) ۷ تا سبز و ۱ آبی

ب) ۴ سبز و ۴ آبی

ج) بازی عادلانه نیست زیرا مهره های آبی بیشتر از سبز هستند و درصد برنده شدن نفر دوم بیشتر است.

۷-

$$\text{میانگین} = \frac{27 + 16 + 17}{3}$$

$$\text{میانگین} = 20$$

$$20 * 4 = 60 + ?$$

$$? = 80 - 60 = 20$$

$$20 = \frac{60 + ?}{4}$$

۸-

$$3 = \frac{2 + 4 + 3 + 0 + 5 + 2 + ?}{7}$$

$$? + 16 = 7 * 3$$

$$5 = 16 - 21 = ?$$

