

۲) با سرد کردن مرکز سطل ها، می توانیم قطر آن ها را

رسانیم.

فرزند نوسین ۵

۱، زیرا ما بار استفاده از مساحت مستطیل برای سطح ^{سهم} ۱/۱۱
و می دانیم که قطر بزرگ، عرض مستطیل و قطر کوچک،
عرض مستطیل است و هر مستطیل از دو لوزی تشکیل
شده است. بنابراین مساحت لوزی نصف مساحت
مستطیل است.



تمرین

۱- برای اندازه گیری حجم هریک از مواد زیر، چه واحدی را پیشنهاد می کنید؟

آب یک آکواریوم لیتر = دسی متر مکعب
 شربت سرماخوردگی که بیمار در هر وعده باید مصرف کند سی سی = میلی لیتر = سانتی متر مکعب
 آبی که به یک گلدان می دهیم سی سی
 آبی که در طول روز باید بنوشیم لیتر

۲- کدام یک مقدار بیشتری را نشان می دهد؟
 $\frac{1}{3}$ لیتر مقدار بیشتری را نشان می دهد
 $\frac{1275}{1000}$ سانتی متر مکعب، $\frac{1}{25}$ لیتر، $\frac{1}{3}$ لیتر
 $\frac{1275}{1000} = 1 \frac{275}{1000}$
 ۲- حجم شکل زیر را با توجه به واحد، به صورت یک عدد مخلوط و یک عدد اعشاری بنویسید.



۴- دانش آموزان یک کلاس تصمیم گرفته اند که در جشن عید میعت، از دوستانشان با شربت پذیرایی کنند. اگر گنجایش یک

لبوان ۲۰۰ سی سی باشد و تعداد دانش آموزان کلاس ۲۵ نفر باشد، برای تهیه شربت به یک ظرف چند لیتری نیاز است؟



به ظرف ۵ لیتری $25 \times 200 = 5000$ cc
 احتیاج داریم $\frac{5000}{1000} = 5$ l
 ۵- در یک آکواریوم ۱۵۰ لیتری، حداکثر

می توانیم ۱۵ ماهی ۱۰ سانتی متری را نگهداری کنیم.
 پدر متین یک آکواریوم ۵۰ لیتری خریده است. او
 حداکثر چند ماهی ۱۰ سانتی متری را می تواند نگهداری کند؟

ظرف	۱۵۰	۵۰	۱۰ ماهی
ماهی	۱۵	۵	۱۰ ماهی

۶- محمدرضا برای درمان سرماخوردگی اش باید روزی سه بار و هر بار ۵ سی سی از یک شربت را مصرف کند. روزی $3 \times 5 = 15$

الف) بعد از یک هفته، او چند سی سی از آن شربت را مصرف کرده است؟ $7 \times 15 = 105$ cc

ب) این مقدار چند لیتر است؟ $\frac{105}{1000} = 0.105$ l

۷- برای تهیه نوعی شربت به ۳ لیتر آب، $\frac{2}{15}$ لیتر آب میوه و $\frac{1}{4}$ لیتر آب لیمو نیاز داریم $3 + \frac{2}{15} + \frac{1}{4} = 3 \frac{17}{60}$

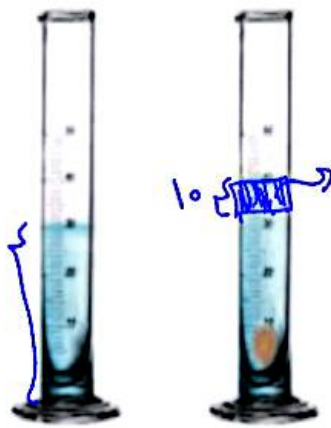
الف) آیا یک ظرف ۵/۵ لیتری برای تهیه این شربت کافی است؟ $3 \frac{17}{60} < 5.5$ بله

ب) حجم کل این شربت چند سی سی است؟ $3 \frac{17}{60} \times 1000 = 5400$ cc

ب) اگر این مقدار شربت را در پنج بطری یکسان بریزیم، حجم شربت هر بطری، چند سی سی خواهد شد؟

حجم شربت هر بطری $5400 \div 5 = 1080$ cc
 ۱۰۸۰ سی سی است.

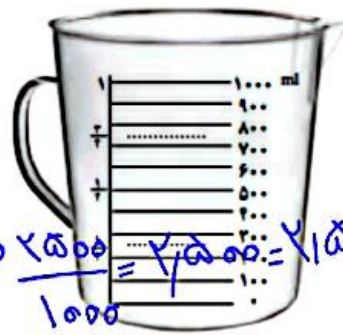
۲- تصویر رویه رو چه چیزی را نشان می دهد؟
درباره ی آن با دوستانتان گفت و گو کنید.



به نظر شما آیا این راه برای اندازه گیری حجم اجسام جامد، همیشه مناسب است؟ **خیر**

۳- در جاهای خالی جدول زیر، عبارت مناسب بنویسید.

۵۰۰ سانتی متر مکعب	۱ لیتر	۰/۵ لیتر
۲۵۰ میلی لیتر	$\frac{1}{4}$ لیتر	۰/۲۵ لیتر
۷۵۰ میلی لیتر	$\frac{3}{4}$ لیتر	۰/۷۵ لیتر
۲۵۰۰ سانتی متر مکعب	$\frac{25}{10}$ لیتر	۲/۵ لیتر
۱۵۰۰ میلی لیتر	$\frac{15}{10}$ لیتر	۱/۵ لیتر



$2500 \times 1000 = 2500$
 $4 \times 250 = 1000$
 $1 \times 1250 = 1000$
 $0/75 \times 1000 = 750$

۴- نیلوفر با دقت به پاکت های شیر داخل مغازه نگاه می کرد. قیمت پاکت های یک لیتری ۲۵۰۰ تومان و قیمت پاکت های ۲۵۰ میلی لیتری ۷۰۰ تومان بود.



الف) مقدار شیر پاکت های بزرگ چند برابر شیر پاکت های کوچک است؟ $\frac{1000}{250} = 4$

ب) به نظر شما خرید کدام یک به صرفه است؟ پاکت های کوچک یا پاکت های بزرگ؟
 $250 \text{ ml} = 700 \text{ T}$
 $4 \times 700 = 2800 \text{ T}$
 ب) نیلوفر برای تهیه ی ماست به ۲/۵ لیتر شیر نیاز دارد. او می تواند:

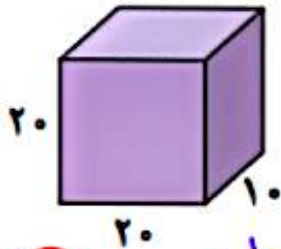
۱) پاکت شیر بزرگ بخرد. $3 \times 2500 = 7500 \text{ T}$

۲) دو پاکت بزرگ شیر و یک پاکت کوچک شیر انتخاب کند. $(2 \times 2500) + (1 \times 700) = 5700 \text{ T}$

۳) پاکت شیر کوچک انتخاب کند. $10 \times 700 = 7000 \text{ T}$

ن) اگر نیلوفر فقط ۷۰۰۰ تومان داشته باشد، کدام راه بهتر است؟
 راه دوم بهتر است البته می تواند راه سوم هم انجام دهد.

۱۲۰



۱- سعید می‌خواست آب آکواریومش را عوض کند. او برای برگردن آکواریوم (آیزدان)* یک ظرف مکعب مستطیل (به شکل زیر) را انتخاب کرد (اندازه‌های ظرف بر حسب سانتی‌متر است).

$$20 \times 20 \times 10 = 4000 \text{ دسی‌سی}$$

الف) گنجایش ظرف چند لیتر است؟ $\frac{4000}{1000} = 4 \text{ لیتر}$

ب) اگر گنجایش آکواریوم ۴۰ لیتر باشد، سعید چند بار باید

ظرف را پر کند؟ $40 \div 4 = 10$

* مصوب فرهنگستان زبان و ادب فارسی

۱۱۹

دسی‌سی صد میلیه
= لیتر

سایه تریلیه
دسی‌سی
میلی لیتر

$\div 1000$
 $\times 1000$