

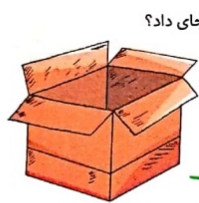
ارمغان هفته - پنجم دبستان

شماره ۲۸

نام و نام خانوادگی: تاریخ: نام آموزگار:

ریاضی: فصل ۶: مساحت، محیط و حجم
 علوم: درس ۱۰: خاک با ارزش
 فارسی: درس ۱۵: زیر آسمان بزرگ، حکمت
 مطالعات اجتماعی: درس ۲۰: وزیران کاردان شهرهای آباد (۱)
 هدیه‌های آسمان: درس ۱۵: بهمن همیشه بهار
 قرآن: درس ۱: جلسه اول و دوم

ریاضی



در یک کارتون به ابعاد ۷۰ و ۸۰ و ۱۲۰ سانتی متر، چند جعبه به ابعاد ۲۰ و ۱۰ و ۳۰ می‌توان جای داد؟

$$120 \times 80 \times 70 = 672000$$

$$20 \times 10 \times 30 = 6000$$

$$672000 \div 6000 = 112$$

روش دوم

$$\frac{120}{20} \times \frac{80}{10} \times \frac{70}{30} = 6 \times 8 \times 2 = 112$$

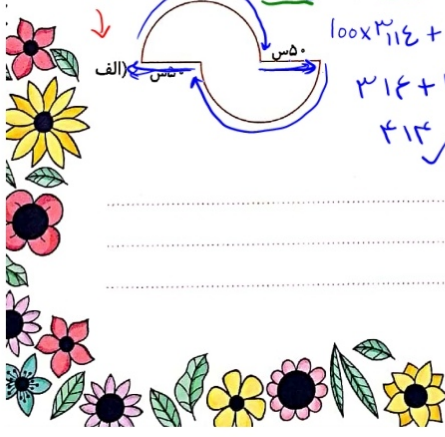
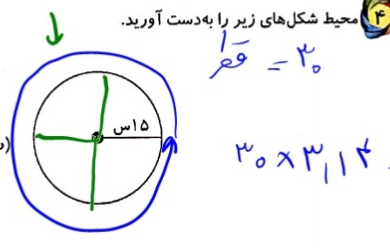
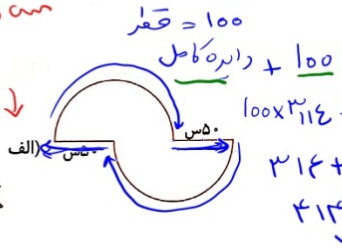
در هر مورد دور کلمه‌ی درست خط بکشید.

(الف) برای اندازه‌گیری مساحت اتاق از واحد (متر - مترمربع - مترمکعب) استفاده می‌شود.
 (ب) برای اندازه‌گیری گنجایش یک منبع از واحد (متر - مترمربع - مترمکعب) استفاده می‌شود.



مجموع یال‌های یک مکعب ۶۰ سانتی متر است. حجم این مکعب چند سانتی متر مکعب است؟

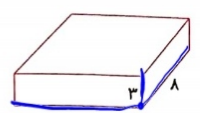
$$125 \times 5 \times 5 = 1250$$

$$60 \div 12 = 5 \text{ cm}$$


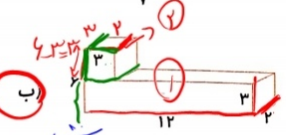
۱



حجم هر یک از شکل‌های زیر را به دست آورید.



$$7 \times 8 \times 3 = 168$$



$$12 \times 3 \times 2 = 72$$

$$2 \times 3 \times 3 = 18$$

$$72 + 18 = 90$$



ظرفی به شکل مستطیل داریم که طول و عرض آن ۱۰ و ۵ است و تا ارتفاع ۴۰ سانتی متری آن پر از آب است. اگر جسمی را درون ظرف بیندازیم آب تا ارتفاع ۵۲ سانتی متر بالا می‌آید. حجم جسمی که در آب انداختیم چند سانتی متر مکعب بوده است؟

$$52 - 40 = 12$$

مسرها: $12 \times 5 \times 10 = 600$



علوم

گزینه صحیح را انتخاب کنید.

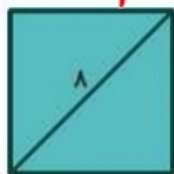
الف) کدام عامل سبب از بین رفتن خاک سطحی نمی‌شود؟



الف: چهار ضلعی که فقط دو ضلع موازی داشته باشد، ... نام دارد.

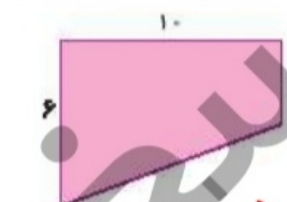


$$\frac{4 \times 4}{2} = \frac{16}{2} = 8$$



$$\frac{8 \times 8}{2} = 32$$

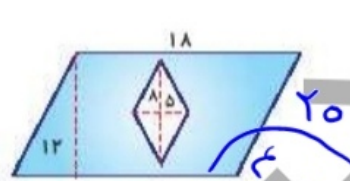
ب: اگر قطر یک مربع ۴ سانتی متر باشد مساحت آن برابر است با ... نام دارد.



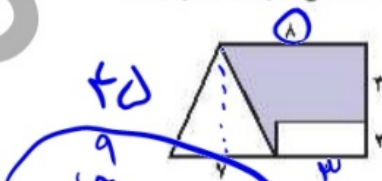
$$\frac{(3+6) \times 4}{2} = 45$$

لوزی

۵ مساحت قسمت رنگی را به دست بیاور.

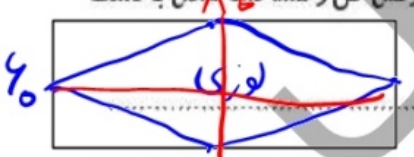


$$(18 \times 12) - \frac{(4 \times 4)}{2} = 214 - 8 = 206$$



$$\frac{(7+10) \times 5}{2} - \frac{(3 \times 2)}{2} = 45 - 3 = 42$$

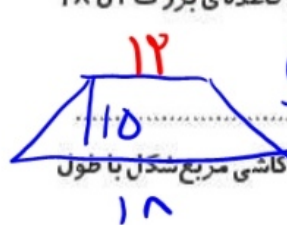
۶ وسط‌های اضلاع یک مستطیل به طول ۸ و عرض ۶ سانتی متر را به طور متوالی به هم وصل کن و مساحت شکل به دست



$$\frac{8 \times 6}{2} = 24$$

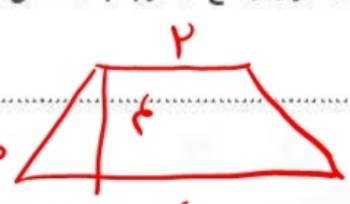
ققنوس!

۷ مساحت یک دوزنقه ۲۲۵ سانتی متر مربع است. اندازه‌ی ارتفاع آن ۱۵ سانتی متر و اندازه‌ی قاعده‌ی بزرگ آن ۱۸



$$\frac{(12+18) \times 15}{2} = 225 \rightarrow \frac{(12+18) \times 15}{2} = 225$$

۸ برای کاشی کردن دیواری به شکل دوزنقه ۲ اندازه‌ی قاعده‌ی ۲ و ۶ متر و ارتفاع ۴ متر به چند کاشی مربع شکل با طول



$$\frac{(2+6) \times 4}{2} = 16 \text{ m}^2 \rightarrow 16 \times 10000 \text{ cm}^2$$

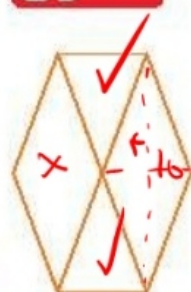
$$\frac{140000}{10000} = 14$$

۶ تعداد کاشی نیاز است ۱۴

$$20 \times 20 = 400 \text{ cm}^2$$



علوی



۹ قطر بزرگ لوزی ۱۰ سانتی متر و قطر کوچک آن ۴ سانتی متر است. مساحت شکل را حساب کن.

$$12 \times \left(\frac{10 \times 4}{2} \right) = 40$$