



نام و نام خانوادگی

تاریخ

موضوع: ریاضی

هدف:

۱- جدول ۳ درس دانش‌گوزی در ریاضی، فارسی، علوم ۱۴ شده است. اگر نمره ی درس علوم و فارسی

او ۱۴ و ۱۵ نمره باشد، او در بین ریاضی چند نمره است؟

۲- میانگین دو عدد ۱۴ شده است. عدد سوم چند باشد تا میانگین هر سه عدد ۱۴ شود؟

۳- با توجه به جدول داده شده میانگین قد دانش‌آموزان را حساب کنید و نمودار مربوط به آن را رسم کنید.

دانا	نیما	سینا	پونا	نا
۱۵۷	۱۴۸	۱۵۹	۱۵۶	۱۶۰

۴- یک سکه را ۱۰۰ بار پرتاب می‌کنیم انتظار داریم چند بار رویا بیاید؟

۵- اگر در یک آزمون ۵ نمره ای یک نمره را به نفاذ انتخاب کنیم احتمال غلط بودن آن را با یک جمله مشخص کنید.

۶- یک اتوبوس مسیر تهران تا مشهد را در مدت ۲ ساعت طی کرده است. فاصله تهران تا مشهد ۱۰۰۰ کیلومتر و نمودار مقابل مربوط به این اتوبوس است.



الف) در ساعت اول این اتوبوس چند کیلومتر پیموده است؟

ب) بیشترین سرعت در کدام ساعت وجود داشته است؟

ج) این اتوبوس در ۲ ساعت آخر از شروع حرکت چه مسافتی را پیموده است؟

بازخورد:

Blank area for student feedback.





نام و نام خانوادگی

تاریخ

موضوع:

ریاضی

هدف:

۱- در جای خالی کلمه یا عدد مناسب قرار دهید.

الف) به میانگین چند عدد **معدل** یا **میانگین** آن عدد نیز گفته می شود.

ب) به علم جمع آوری و بررسی اطلاعات عددی، **آمار** گفته می شود.

پ) به بازی هایی که شانس دو طرف برای برنده شدن برابر است بازی **عادلانه** می گویند.

ت) در پرتاب سکه احتمال رو آمدن **برابر** است.

ث) در پرتاب یک تاس احتمال آمدن عدد های کمتر از ۵ **بیشتر** است.

۲- دمای هوادر گراه ابتدای سال به شش ماه زیر است. نمودار تغییرات را برای آن رسم کنید.

ماه	فروردین	اردیبهشت	خرداد	تیر	مرداد	مهر
دما	۱۸	۲۱	۲۹	۳۵	۴۰	۳۱

الف) بیشترین تغییرات دما در فاصله ی کدام دو ماه متوالی است؟ **مرداد و تیر**

ب) کمترین تغییرات دما در فاصله ی کدام دو ماه متوالی است؟ **فروردین - اردیبهشت**

ج) میانگین دما در فصول بهار و تابستان چند درجه بوده است؟ **۲۹**

$$\frac{۱۸ + ۲۱ + ۲۹ + ۳۵ + ۴۰ + ۳۱}{۶} = ۲۹$$

۳- میانگین نمرات علوم یک کلاس ۱۸ شده است. اگر جمع نمرات دانش آموزان این کلاس ۴۱۴ باشد، تعداد دانش آموزان را بدست آورید.

$$\frac{\text{مجموع نمرات}}{\text{تعداد دانش آموزان}} = \text{میانگین}$$

$$\frac{۴۱۴}{۱۸} = ۲۳$$

۴- میانگین قد ۷ دانش آموز ۱۳۱ سانتی متر است. اگر قد کوتاه ترین فرد ۱۱۹ سانتی متر باشد، میانگین قد سایر افراد چند سانتی متر است؟

$$۷ \times ۱۳۱ = ۹۱۷$$

$$۹۱۷ - ۱۱۹ = ۷۹۸$$

$$۷۹۸ \div ۶ = ۱۳۳$$

۵- در یک جعبه ۴ مهره سفید، ۴ مهره سیاه، ۴ مهره قرمز وجود دارد. از این جعبه یک مهره برداریم و بیسیم، سیاه نیست. احتمال این که سفید باشد چقدر است؟

$$\frac{۴}{۱۲}$$

۶- میانگین ۷ عدد برابر ۱۵ و میانگین ۵ عدد دیگر برابر ۲۱ است. میانگین کل این اعداد چقدر است؟

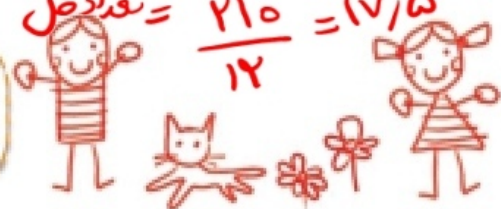
$$۷ \times ۱۵ = ۱۰۵$$

باز خورد:

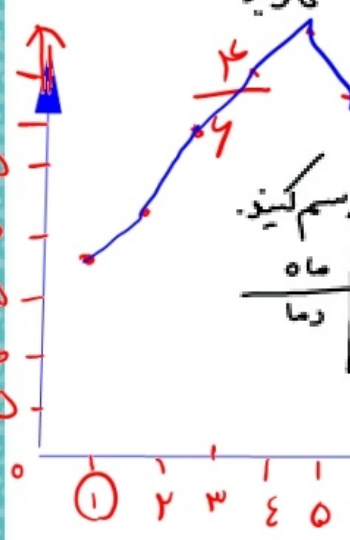
$$۵ \times ۲۱ = ۱۰۵$$

$$۱۰۵ + ۱۰۵ = ۲۱۰$$

$$\frac{۲۱۰}{۱۲} = ۱۷,۵$$



۴۰
۳۵
۳۰
۲۵
۲۰
۱۵
۱۰
۵
۰



ارمغان هفته - پنجم دبستان

شماره ۲۹

نام و نام خانوادگی: تاریخ: نام آموزگار:

ریاضی فصل ۶ و ۷: حجم، جمع آوری و نمایش داده
 علوم درس ۱۱: بکاربرد و بخورید
 فارسی درس ۱۶: وقتی بوعلی کودک بود.
 مطالعات اجتماعی درس ۲۰: وزیران کارکنان شهرهای آباد (۲)
 هدیه‌های آسمان درس ۱۶: روزنامه دیداری
 قرآن درس ۱۱: جلسه سوم و چهارم

ریاضی

مخزنی به ابعاد ۱۰ و ۲۰ و ۳۰ متر را از آب پر کردیم. باید چند متر مکعب دیگر به آن اضافه کنیم تا مخزن پر شود؟

$$10 \times 20 \times 30 = 6000 \text{ m}^3$$

$$4000 \times \frac{1}{5} = 800$$

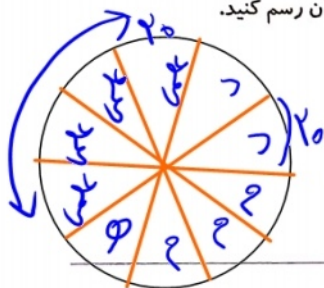
$$6000 - 800 = 5200 \text{ m}^3$$

Handwritten calculations: $\frac{4}{5} - \frac{1}{5} = \frac{3}{5}$, $4000 \times \frac{4}{5} = 3200$

جدول داده‌های زیر مربوط به کتاب‌های یک کتابخانه است.

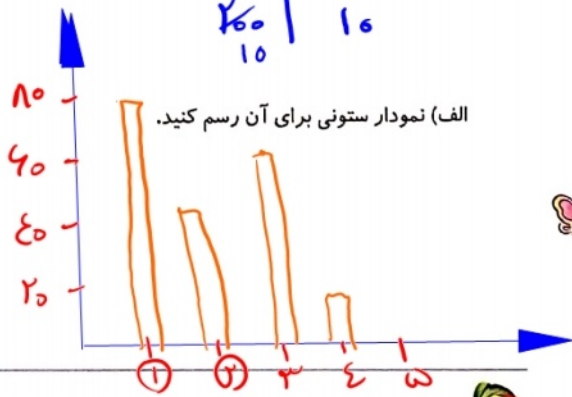
نوع کتاب	تعداد
علمی	۸۰
داستانی	۴۰
مذهبی	۶۰
هنری	۲۰

۱۰۰ =



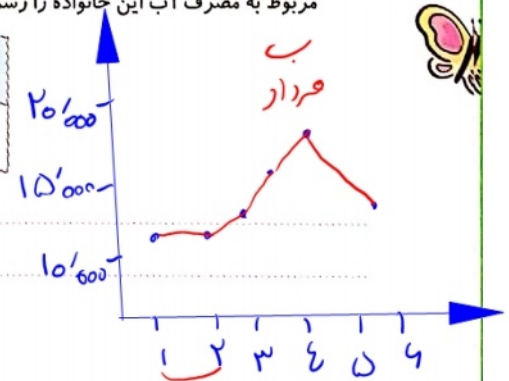
(ب) نمودار دایره‌ای برای آن رسم کنید.

۴	۱۰
۸۰	۲۰



داده‌های مربوط به مصرف آب یک خانواده در نیمه اول یک سال به‌طور تقریبی در جدول زیر آمده است. نمودار خط شکسته مربوط به مصرف آب این خانواده را رسم کنید. سپس نمودار را توصیف کنید.

ماه	شهریور	مرداد	تیر	خرداد	اردیبهشت	فروردین
مقدار مصرف لیتر	۱۲۵۰۰	۱۶۰۰۰	۱۴۵۰۰	۱۲۰۰۰	۱۱۰۰۰	۱۱۰۰۰



۱

یک مدرسه ۲۰۰ دانش‌آموز دارد. شیرها به گنجایش ۲۵۰ سی‌سی توزیع می‌شود. چند لیتر شیر در این مدرسه توزیع شده است؟

$$250 \times 200 = 50000 \text{ cc}$$

$$250 \times 200 = 50000 \text{ cc}$$

علوم