



نام و نام خانوادگی: _____ تاریخ: _____ موضوع: ریاضی هدف: _____

۱- گنجایش یک سادر $\frac{1}{2}$ لیتر است. اگر $\frac{1}{2}$ آن آب باشد، چقدر سی سی آب در آن وجود دارد؟

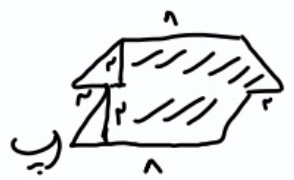
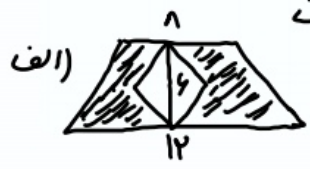
۲- نسبت حجم دو مکعب مستطیل ۲ به ۳ است. اگر ابعاد مکعب بزرگ ۳ و ۶ و ۵ سانتی متر باشند، حجم مکعب کوچکتر چند سی سی است؟

۳- مساحت قسمتی رنگی را بدست آورید.



ضلع مربع ب = ۵
ضلع مربع ک = ۲

دفع قطب = قطر ک



۴- مساحت یک مربع ۸ سانتی متر است. اندازه سی قطر آن را بدست آورید.



۵- مساحت هاشور خورده را بدست آورید.



۶- حجم های زیر را محاسبه کنید



بازخورد:

