



نام و نام خانوادگی

تاریخ

موضوع:

هدف:

کاربرد حجم : پرش های درس ۳ نام و نام خانوادگی:

۱- درستی یا نادرستی جملات زیر را مشخص کنید.

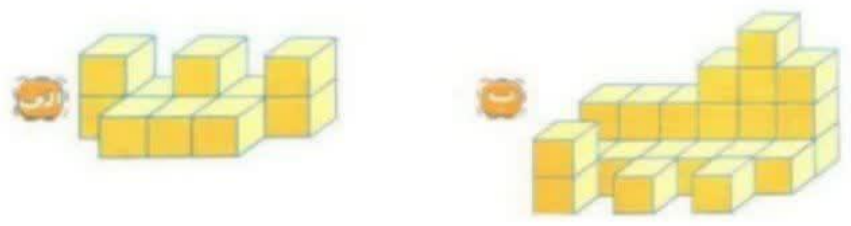
- ۱. حجم یک خیار پس از برش زدن تغییری نمی کند.
- ۲. یکی از واحدهای اندازه گیری حجم مایعات سانتی متر مکعب است.

۲- جاهای خالی را با کلمه یا عدد مناسب کامل کنید.

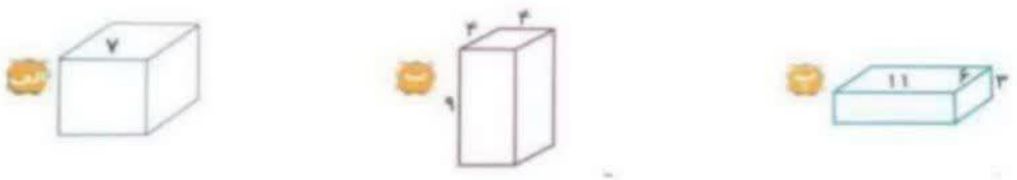
- ۱. یک سانتی متر مکعب حجم مکعبی است که
- ۲. گسترده ی مکعب از مربع یکسان تشکیل شده است.

۳- به سؤال های زیر به طور کامل پاسخ دهید.

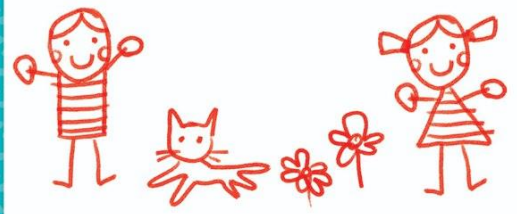
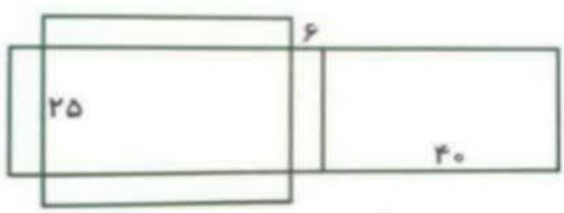
۱. هر کدام از شکل های زیر از چند مکعب واحد (چینه) درست شده است؟



۲. حجم هر یک از شکل های زیر را حساب کنید.



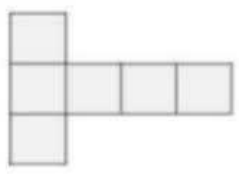
۳. شکل زیر گسترده ی مکعب مستطیلی را نشان می دهد. اگر آن را به شکل مکعب مستطیل درآوریم، حجم آن چه قدر خواهد شد؟



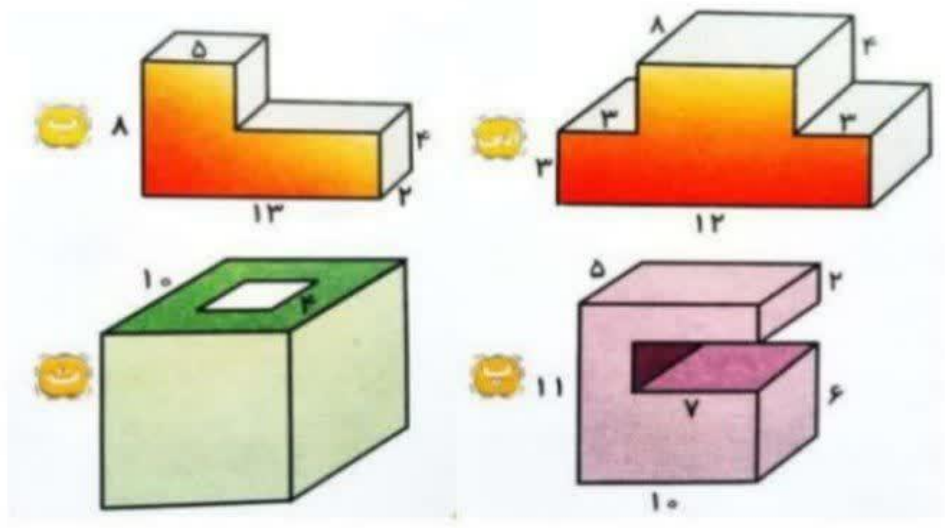


نام و نام خانوادگی: _____ تاریخ: _____ موضوع: _____ هدف: _____

۴. محیط گسترده ی مکعب زیر ۴۲ متر می باشد. حجم مکعبی که از گسترده ی زیر به دست می آید، چه قدر است؟

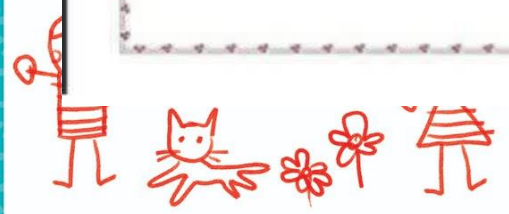


۵. حجم شکل های زیر را به دست آورید.



۶. در یک کارتن به حجم ۱۸۰۰ سانتی متر مکعب، چند جعبه کبریت به اندازه های ۴، ۳ و ۵ سانتی متر جای می گیرد؟ (تمام کارتن یا جعبه های کبریت پر می شود.)

۷. حجم اتاقی به شکل مکعب مستطیل ۶۰ متر مکعب است. طول، عرض و ارتفاع این اتاق چه قدر می تواند باشد؟ (۳ جواب مختلف بنویسید.)





نام و نام خانوادگی

تاریخ

موضوع:

هدف:

۴- گزینه ی درست را انتخاب کنید.

۱. حجم مکعب مستطیلی ۴۸ سانتی متر مکعب است. اگر اندازه ی طول و عرض آن به ترتیب ۸ و ۲ سانتی متر باشد، ارتفاع آن چند سانتی متر است؟

الف. ۳ ب. ۴ ج. ۶ د. ۱۲

۲. حجم کدام یک از موارد زیر تقریباً هزار سانتی متر مکعب است؟

الف. کمد لباس ب. قفسه کتاب ج. آجر د. کبریت



کاربرگ گنجایش: پرسش های درس ۴

۱- درستی یا نادرستی جملات زیر را مشخص کنید.

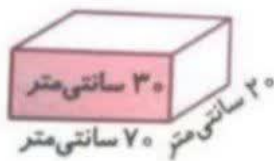
۱. درون ظرفی مکعب شکل که اندازه ی هر ضلع آن ۲۰ سانتی متر است، ۸ لیتر آب جا می گیرد.
۲. یک سی سی، گنجایش مکعبی توخالی به طول هر ضلع ۱۰ سانتی متر است.

۲- جاهای خالی را با عبارت یا عدد مناسب کامل کنید.

۱. یک لیتر مایعی است که در مکعب مستطیلی با طول، عرض و ارتفاع سانتی متر جا می گیرد.
۲. داروهای مایع را با واحدی به نام اندازه گیری می کنند.
۳. گنجایش یک لیوان، خمس گنجایش یک پارچ است. بنابراین با این پارچ می توان لیوان را پر از آب کرد.

۳- به سؤال های زیر به طور کامل پاسخ دهید.

۱. آرمان می خواهد آکواریوم خود را که به شکل زیر است، پر از آب کند. اگر او بخواهد با یک ظرف ۲ لیتری این کار را انجام دهد، چند بار باید ظرف را پر و خالی کند؟



۲. با یک بطری دوغ ۳ لیتری چند لیوان به گنجایش ۲۰۰ میلی لیتر را می توان پر کرد؟

۳. تبدیل واحدهای زیر را انجام دهید.

- الف. ۱۶۵ سی سی = میلی لیتر
 ب. ۲۳ لیتر = سانتی متر مکعب
 پ. ۷۴۰۰ سی سی = لیتر
 ت. ۱/۵ لیتر = میلی لیتر





نام و نام خانوادگی: _____

تاریخ: _____

موضوع: _____

هدف: _____

۴. درون ظرفی به شکل مکعب که اندازه ی هر ضلع آن ۵۰ سانتی متر است، ۶۰ لیتر آب وجود دارد. برای پر کردن ظرف چند لیتر آب نیاز است؟

۴- گزینه ی درست را انتخاب کنید.

۱. گنجایش کدام ظرف بیشتر است؟

