

۲ با توجه به نمودار میله‌ای مقابل به پرسش‌های زیر پاسخ بده.

الف: بیش‌ترین و کم‌ترین آمار مربوط به کدام کتاب‌هاست؟

ب: علمی، ورزشی

ب: در این نمودار چند کتاب وجود دارد؟

مجموع $40 + 100 + 120 + 100 + 60 + 40 = 460$

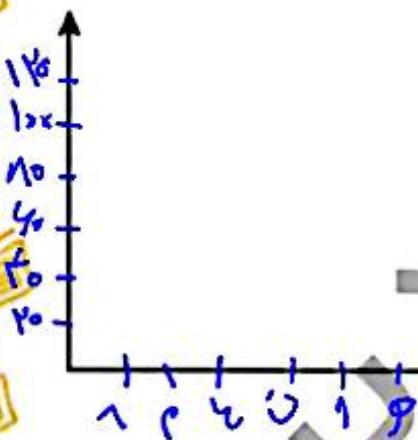
ب: کدام نوع کتاب از میانگین کتاب‌ها کم‌تر می‌باشد؟

دانشگاهی، ورزشی، هنری $\frac{460}{6} = 76.6$

ت: اختلاف تعداد آمار بیش‌ترین نوع کتاب با کم‌ترین نوع کتاب چقدر است؟

$120 - 20 = 100$

ث: با توجه به نمودار داده شده، نمودار خط شکسته رسم کن.



تمرین

۱ برای جمع آوری داده از چه روشی می‌توان استفاده کرد؟ (به پاسخ مناسب وصل کن.)

- میزان مطالعه‌ی هر یک از دانش‌آموزان کلاس
- فاصله‌ی بین شهرهای یک استان
- دمای هوای شهر در طول یک هفته
- مراجعه به کتاب (نقشه)
- پرسیدن یا پرسشنامه
- اندازه‌گیری

۲ درستی و نادرستی هر عبارت را مشخص کن.

الف: در نمودار خط شکسته، نشان دهنده‌ی کاهش است.

ب: برای نمایش داده‌ها می‌توان از جدول داده‌ها استفاده کرد.

۳ جای خالی را با کلمه مناسب کامل کن.

الف: به اطلاعاتی که در مورد یک موضوع خاص جمع آوری می‌شود می‌گویند.

ب: به جدولی که اطلاعات در مورد یک موضوع خاص جمع آوری می‌شود می‌گویند.

پ: در نمودار در هر قسمت، نسبت یکی از داده‌ها به کل آن‌ها نمایش داده می‌شود.

ت: در نمودار برای موضوعاتی استفاده می‌شود که در آن‌ها نمایش تغییرات داده‌ها اهمیت دارد.

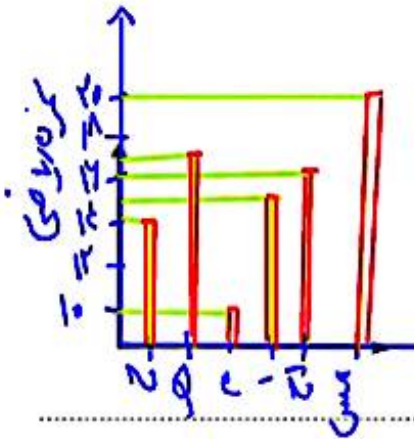


فعالیت کلاسی



نمودار ستونی مربوط به جدول زیر را رسم کن.

۱



نام	مسعود	احمد	امیر	مهدی	هادی	حمید
نمره ریاضی	۳	۱۶	۱۵	۱۰	۱۷	۱۴

الف: چه کسی بیشترین نمره را گرفته است؟ مسعود

ب: چه کسی کمترین نمره را گرفته است؟ مهدی

۲ برای جدول زیر نمودار دایره‌ای رسم کرده و درصد مربوط به هر قسمت را تعیین کن.

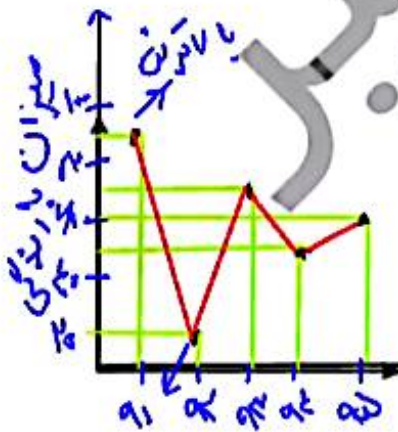
۲



مجموع	زرد	قرمز	آبی	سبز	مهره
۲۰	۴	۶	۳	۷	
$\frac{4}{20}$	$\frac{6}{20}$	$\frac{3}{20}$	$\frac{7}{20}$		
۱	۲۰٪	۳۰٪	۱۵٪	۳۵٪	

۲ برای جدول زیر نمودار خط شکسته رسم کن و به سؤالات زیر پاسخ بده.

۲



سال	۱۳۹۱	۱۳۹۲	۱۳۹۳	۱۳۹۴	۱۳۹۵
میزان بارندگی (میلی‌متر)	۹۰	۲۰	۷۰	۵۰	۶۰

الف: در چه سالی کمترین میزان بارندگی را داشتیم؟ سال ۱۳۹۲

ب: در چه سالی بیشترین میزان بارندگی را داشتیم؟ سال ۱۳۹۱

پ: بین کدام سال‌ها، میزان بارندگی افزایش یافته است؟ بین سال‌های ۹۳ و ۹۲ - ۹۴ و ۹۵

ت: بین کدام سال‌ها، میزان بارندگی کاهش یافته است؟ ۹۲ و ۹۱ - ۹۳ و ۹۴



