



موضوع: کاربرد شماره ۳ کاربرگ دوره ای فصل سوم و چهارم ریاضی

تاریخ:

نام و نام خانوادگی:

هدف: تثبیت و مرور مباحث فصل سوم و چهارم ریاضی

الف) گزینه‌ی درست را مشخص کنید.

۱- نسبت مربع‌ها به مثلث‌ها در شکل زیر، با کدام یک از نسبت‌های زیر مساوی است؟



$\frac{12}{9}$ (۲)

$\frac{4}{7}$ (۱)

$\frac{3}{4}$ (۴)

$\frac{8}{3}$ (۳)

۲- کسر $\frac{35}{50}$ معادل چند درصد است؟

۷۵% (۴)

۶۵% (۳)

۷۰% (۲)

۵۰% (۱)

۳- نسبت ۸ به ۵ را می‌توانیم به صورت کدام گزینه بنویسیم؟

$\frac{8}{13}$ (۴)

$\frac{5}{13}$ (۳)

$\frac{5}{8}$ (۲)

$\frac{8}{5}$ (۱)

۴- نصف اعضای انجمن اولیا و مربیان یک مدرسه را بانوان تشکیل می‌دهند. یعنی چند درصد؟

تقریباً ۳۳% (۴)

۵۰% (۳)

۵% (۲)

۱% (۱)

ب) درستی یا نادرستی عبارات زیر را مشخص کنید.

- ۱- نسبت $\frac{5}{8}$ مثل کسر $\frac{5}{8}$ است، زیرا در هر دو، عدد ۸ نشان‌دهنده‌ی دکل، است. درست نادرست
- ۲- دو نسبت مساوی، با هم یک تناسب را تشکیل می‌دهند. درست نادرست
- ۳- یک نسبت را مثل یک کسر می‌توان ساده کرد. درست نادرست
- ۴- اگر یک نسبت را مساوی با کسری قرار دهیم که مخرجش ۱۰۰ باشد، معادل درصد آن را پیدا می‌کنیم. درست نادرست

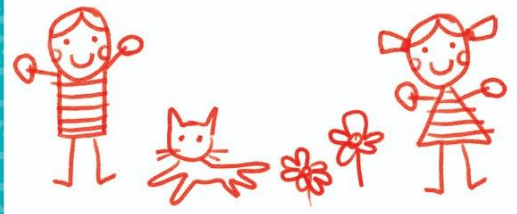
ج) در جای خالی، پاسخ مناسب بنویسید.

۱- کسر $\frac{7}{20}$ معادل _____ درصد است.

۲- ۴۵% دانش‌آموزان یک مدرسه‌ی ۳۰۰ نفری، _____ نفر می‌شود.

۳- کتاب ۲۰۰۰ تومانی با ۱۵% سود، _____ تومان فروخته می‌شود.

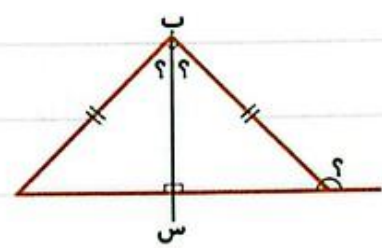
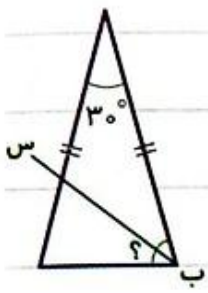
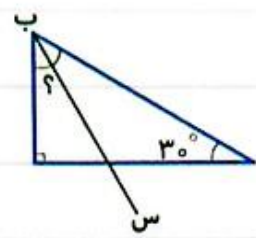
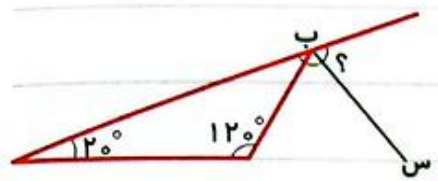
۴- نسبت $\frac{9}{8}$ مثل نسبت ۲۷ به _____ است.





نام و نام خانوادگی: _____ تاریخ: _____ موضوع: _____ هدف: _____

- در شکل های زیر، دب س، نیمساز است. اندازه ی زاویه های خواسته شده را به دست آورید.



در هر شکل، اندازه ی زاویه ی خواسته شده را محاسبه کنید.

