

علوی

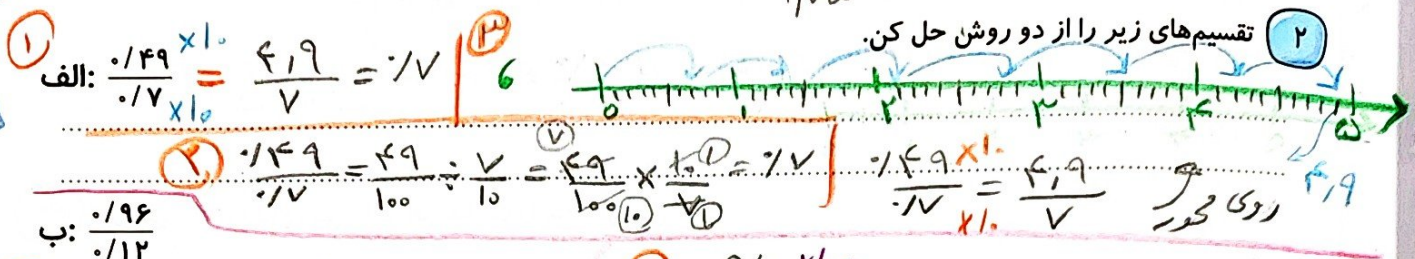
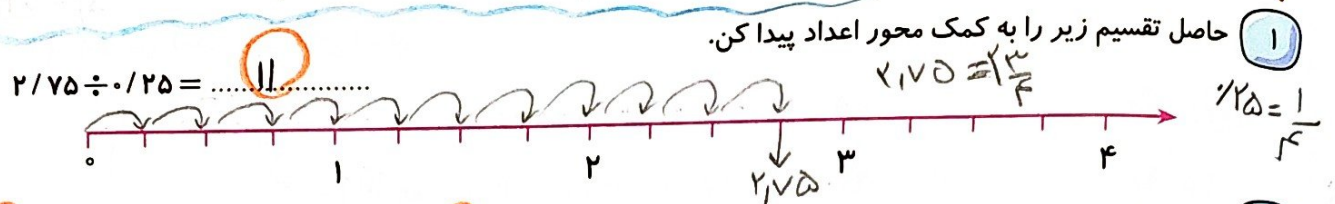
$$\begin{array}{r} 225/50 \mid 57 \\ -171 \\ \hline 545 \\ -513 \\ \hline 32 \\ 50414 \mid 1 \\ -285 \\ \hline 235 \end{array}$$

تقسیم و تقسیم علیه
در 10 ضرب
شوند

فعالیت کلاسی



نقطه
یک رقم
در رفت



حاصل عبارت‌های زیر را به دست آور.

الف: $(10 - 0.96) \times (1.06 + 0.7) = 9.04 \times 1.76 = 15.9104$

ب: $1/65 - 2/5 = 1/65 - 26/65 = -25/65 = -5/13$

در قسمت پ بجز است 2 را به 10 ضرب کن تا اعدادی بنویسیم
تقسیم‌های زیر را تا دو رقم اعشار در خارج قسمت انجام بده و باقی مانده را به دست آور.

الف: $225/50 \mid 57$ خارج: 3,95
ب: $58 \mid 2/5$ خارج قسمت: 22,2

محیط چرخ 2/7 متر است. اگر این چرخ مسافت 43/2 را طی کرده باشد چند دور چرخیده است؟

از روش تقسیم جکشی هم می‌تواند استفاده کرد.

اگر قطر یک دسته اسکناس 100 تا بی نو 8/5 میلی متر باشد، قطر یک اسکناس چند میلی متر است؟

چون معلوم است 100 است روش ها را در اختیار داشته

طول هر سوزن 2/8 سانتی متر است چند سوزن لازم است تا وقتی آن‌ها را پشت سر هم می‌چینیم، طولی به اندازه 36/4 سانتی متر ایجاد کند؟

کتابی به ضخامت 3 سانتی متر، 300 صفحه دارد، ضخامت هر برگ آن چند سانتی متر است؟

