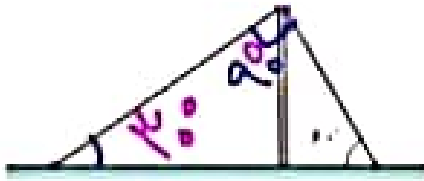


کار در کلاس ریاضی



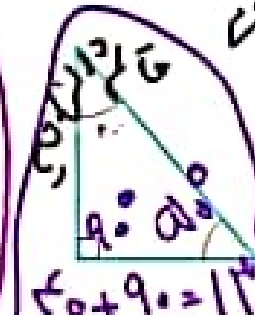
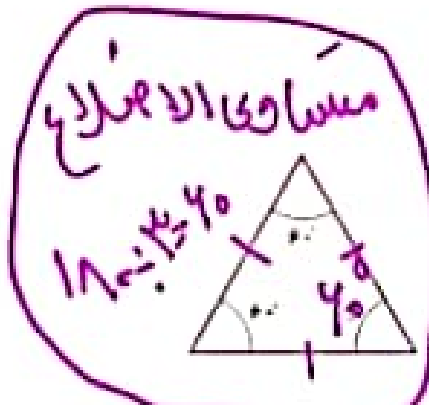
۱- دگلی را با دو سیم مهار عمود بر هم، به صورت زیر قائم نگاه داشته اند. اگر زاویه ی سیم اول با سطح زمین 70° درجه باشد، زاویه ی سیم دوم با سطح زمین چند درجه است؟

$$90 + 70 = 160$$

$$180 - 160 = 20$$

۲- در کل های زیر، اندازه ی زاویه های خواسته شده را بدست آورید و روش خود را توضیح دهید.

۱- اندازه ی زاویه $180 - 70 = 110$ مساوی السطوح



$$120 + 20 = 140$$

$$180 - 140 = 40$$

۳- اندازه ی سه زاویه مثل برتند به طوری که زاویه های یک مثلث را تشکیل دهند.

$$70 + 70 + 40 = 180$$

$$90 + 90 + 10 = 190$$

$$90 + 70 + 20 = 180$$

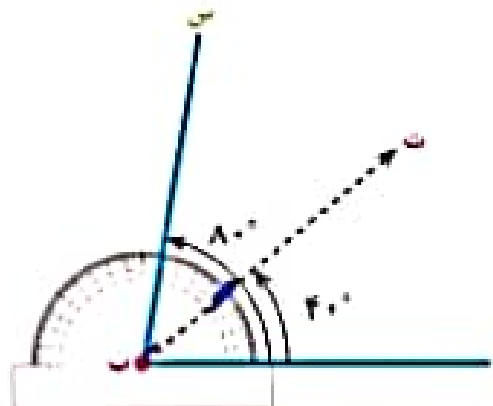
$$90 + 70 + 20 = 180$$

$$90 + 70 + 20 = 180$$

۴- کدام یک از موارد زیر، اندازه ی زاویه های یک مثلث را نشان می دهند؟ پاسخ خود را توضیح دهید.

- $\frac{1+1+1}{190}$ ✗
- $\frac{5+5+5}{150}$ ✗
- $\frac{8+7+3}{180}$ ✓
- $\frac{9+2+2}{170}$ ✗
- $\frac{12+2+2}{190}$ ✗

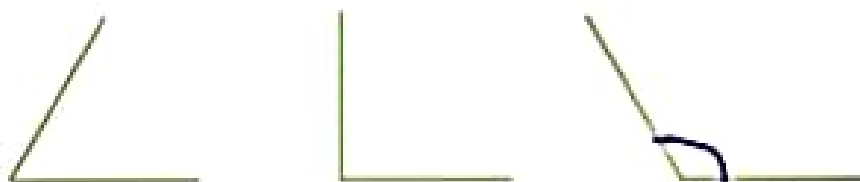
فعالیت



۱- در شکل روبرو، نیم خط OB و OA را نصف کرده است. توضیح دهید که چگونه یا چگونه می توان این کار را انجام داد.

نیم خطی که زاویه را به دو زاویه ی مساوی تقسیم می کند، **نیم ساز** نامیده می شود.

۲- نیمساز زاویه های زیر را رسم کنید. یا بوقلمون



۳- در شکل های زیر، نیم خط مس، نیمساز و ب است. اندازه ی زاویه های مشخص شده را پیدا کنید.

۶۰° ۲۰° ۳۰°

۴۵° + ۳۰° = ۷۵°
۱۸۰° - ۷۵° = ۱۰۵°

• کار در کلاس •

در کدام یک از شکل های زیر، نیم خط یا ب، نیمساز و ب است؟

• تمرین •

۱- با توجه به اینکه نیم خط مس، نیمساز زاویه ی مشخصه است، اندازه ی زاویه ی هج س د را پیدا کنید.

$100^\circ \div 2 = 50^\circ$

$30^\circ + 50^\circ = 80^\circ$
 $180^\circ - 80^\circ = 100^\circ$