

الف: $\frac{2}{10}$ ثانیه یعنی ۲ دقیقه و ۱۰ ثانیه.

ب: ۴ دقیقه یعنی ۲۴۰ ثانیه.

پ: ۳ ساعت یعنی ۱۸۰ دقیقه.

ت: $\frac{4}{7200}$ ساعت یعنی ۷۲۰۰ ثانیه.

جاهای خالی را پر کن.

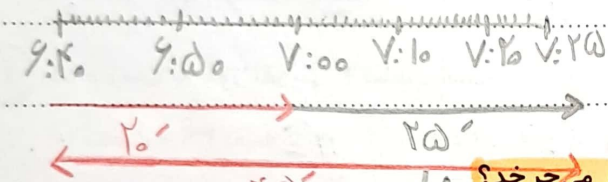
الف: ۶ ساعت و ۱۲ دقیقه به طور تقریبی برابر است با ساعت

ب: ثلث یک ساعت برابر است با دقیقه

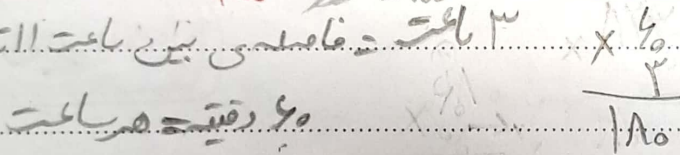
پ: دو تا ربع ساعت برابر است با دقیقه

ت: ۲۰۰ ثانیه برابر است با دقیقه و ثانیه

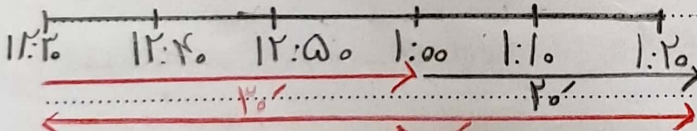
از ساعت ۶:۴۰ تا ۷:۲۵ چند دقیقه فاصله است؟



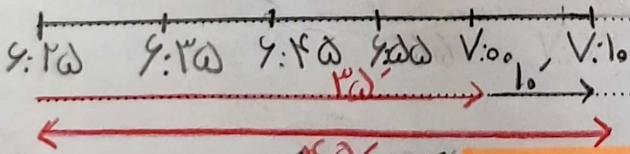
از ساعت ۱۱ تا ساعت ۲ بعد از ظهر عقربه ثانیه شمار چند دور می چرخد؟



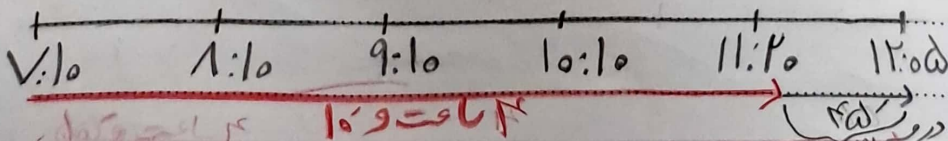
ساعت حرکت قطار ۱۲:۳۰ می باشد. اگر قطار با ۵۰ دقیقه تأخیر وارد ایستگاه شود، قطار در چه ساعتی حرکت خواهد کرد؟



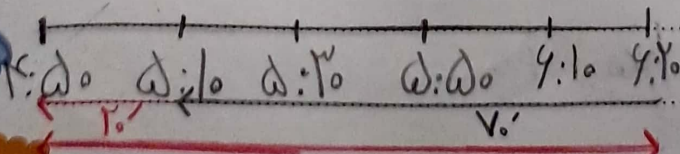
الف: درنا ۴۵ دقیقه بعد از ساعت ۶:۲۵ به مدرسه رسیده است. او چه ساعتی به مدرسه رسیده است؟



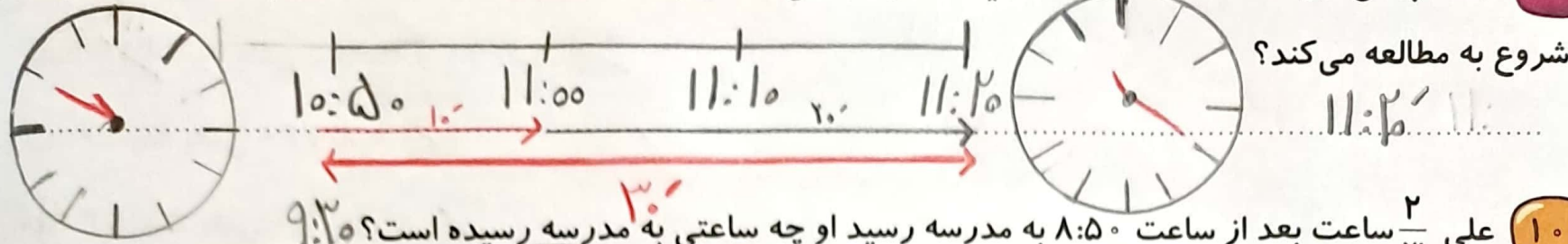
ب: اگر او ساعت ۱۲:۰۵ به خانه بازگردد چه مدت زمانی در مدرسه بوده است؟



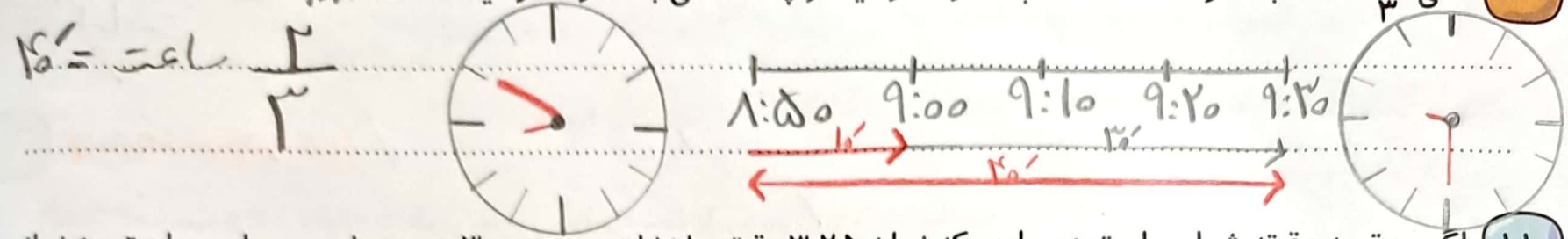
علی برای این که ساعت ۶:۲۰ به راه آهن برسد ۹۰ دقیقه قبل آن حرکت کرده است. او چه ساعتی از خانه حرکت کرده است؟



۹ رضا پس از یک ساعت مطالعه ۳۰ دقیقه استراحت می کند. اگر ساعت ۱۰:۵۰ مطالعه او تمام شود، چه ساعتی دوباره شروع به مطالعه می کند؟



۱۰ علی $\frac{2}{3}$ ساعت بعد از ساعت ۸:۵۰ به مدرسه رسید او چه ساعتی به مدرسه رسیده است؟ ۹:۳۰



۱۱ اگر عقربه دقیقه شمار ساعت دیواری که زمان ۳:۲۵ دقیقه را نشان می دهد، ۳۰ درجه جلو ببریم این ساعت چه زمانی را نشان می دهد؟ ۳:۳۰



۱۲ علی ۵۴ دقیقه و ۱۵۷۰ ثانیه و حسین ۸۵ دقیقه و ۵۱ ثانیه دویدند. کدام یک مدت زمان بیشتری را دویده اند؟ حسین

علی = ۱۵' و ۱۱۵ ثانیه حسین = ۱۵' و ۱۱۵ ثانیه و ۱۱۵' و ۱۱۵ ثانیه

۱۳ کدام زمان به طور تقریبی ۱ ساعت است؟

- (۱) ۱ ساعت و ۳۹ دقیقه = ۹۹'
- (۲) ۳۵۸ ثانیه = ۵۹' و ۱۸''
- (۳) ۴۸ دقیقه
- (۴) ۶۸ ثانیه = ۱'

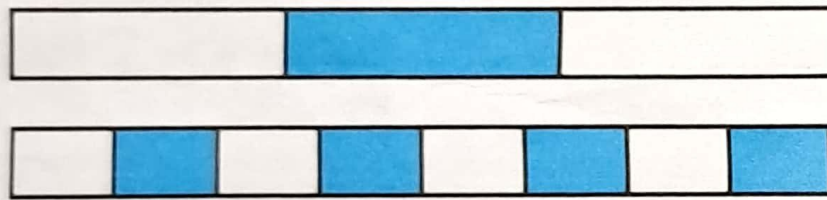
خودارزیابی

۱۰۰ سانتی متر = ۱ متر
 ۱۰۰ ÷ ۵ = ۲۰ سانتی متر

فعالیت کلاسی

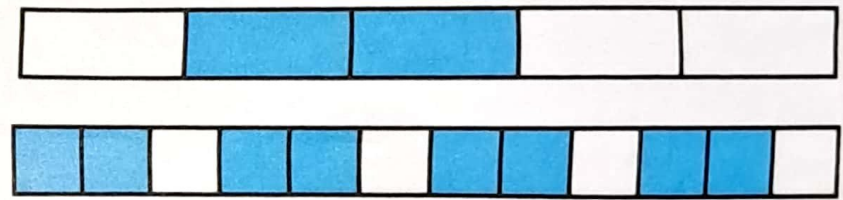


طول هر یک از نوارها ۱ متر است. مشخص کن چه کسری از نوارها رنگی است؟



$$\frac{1}{3}$$

$$\frac{4}{8}$$



$$\frac{3}{5}$$

$$\frac{6}{10}$$

باتوجه به نوارهای زیر به سؤالات پاسخ بده.

الف:

پ:

ث:

ب:

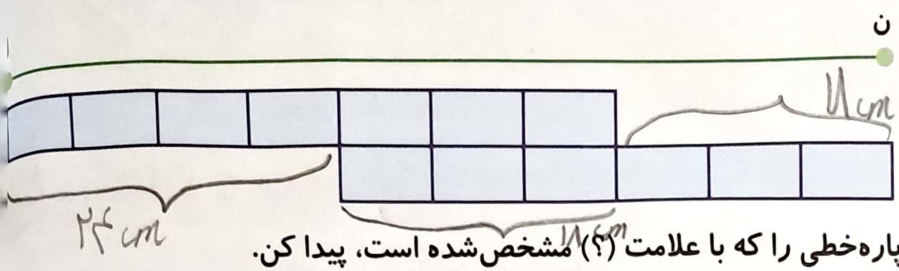
ت:

الف: نوار «پ» چه کسری از نوار «ب» است؟ $\frac{1}{5}$ یا $\frac{5}{10}$

ب: نوار «ث» چه کسری از نوار «ت» است؟

پ: نوار «الف» چه کسری از نوار «ب» است؟ $\frac{1}{5}$ یا $\frac{2}{10}$

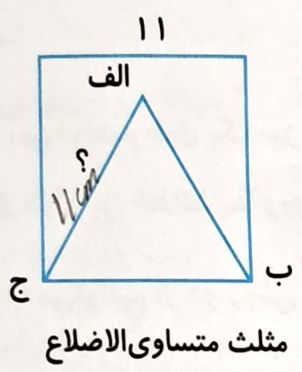
۳ طول پاره خط «ل ن» چند سانتی متر است؟ (هر قسمت ۶ سانتی متر است.) 60 cm



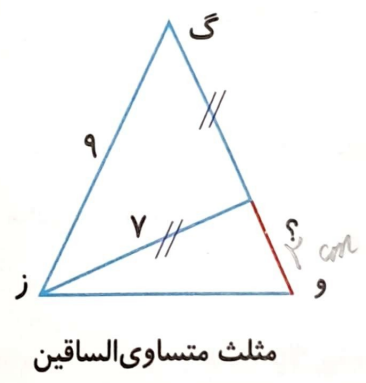
$$6 \times 10 = 60\text{ cm}$$

$$24 + 18 + 18 = 60\text{ cm}$$

۴ با توجه به اندازه‌های نوشته شده طول پاره خطی را که با علامت (؟) مشخص شده است، پیدا کن.

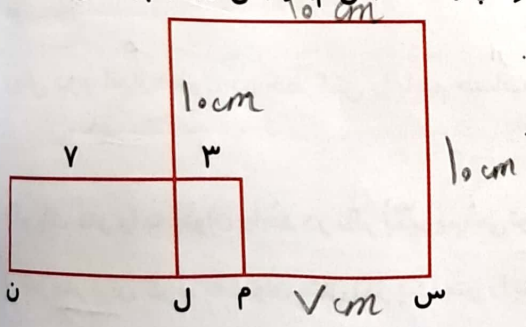


مثلث متساوی الاضلاع



مثلث متساوی الساقین

۵ در شکل روبه‌رو طول مستطیل بزرگ با ضلع مربع باهم برابر هستند. طول پاره خط (س م) و (س ن) را پیدا کن.



$$10 = 7 + 3 = 10\text{ cm}$$

طول پاره خط (س م) 7 cm

$$7 \times 7 = 49$$

$$49 + 3 = 52\text{ cm}$$

$$7 + 3 = 10$$

$$10 + 7 = 17\text{ cm}$$

طول پاره خط (س ن) 17 cm

۶ با سه قطعه چوب به طول‌های ۶۰، ۵۰، ۳۰ سانتی متر، چه طول‌های مختلفی می‌توانیم بسازیم؟

$$60 + 50 + 30 = 140\text{ cm}$$

$$60 + 10 + 30 = 100\text{ cm}$$

$$60 + 50 + 10 = 120\text{ cm}$$

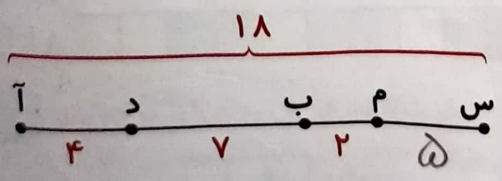
$$60 + 30 + 30 = 120\text{ cm}$$

$$60 + 10 + 10 = 80\text{ cm}$$

$$60 + 50 + 10 = 120\text{ cm}$$

تمرین

۱ با توجه به شکل مقابل هر عدد را به عبارت خودش وصل کن.



- ۱۱ \oplus طول پاره خط (س - ب)
- ۱۴ \oplus طول پاره خط (س - د)
- ۷ \oplus طول پاره خط (ب - آ)
- ۱۳ \oplus

۲ درستی و نادرستی هر عبارت را مشخص کن.

الف: $\frac{3}{4}$ یک متر یعنی ۲۵ سانتی متر.

ب: $2\frac{3}{5}$ متر یعنی ۲ متر و $\frac{3}{5}$ سانتی متر.

۳ جاهای خالی را پر کن.

الف: $\frac{3}{5}$ یک متر $\frac{40}{100}$ سانتی متر است.

ب: روی یک متر ۴ برش مساوی زده ایم. طول هر قسمت $\frac{25}{100}$ سانتی متر است.

پ: یک متر $\frac{100}{1000}$ سانتی متر یا $\frac{1000}{1000}$ میلی متر است.

۴ با استفاده از دو چوب ۵۰ سانتی متری و ۷۰ سانتی متری چه طول هایی را می شود مشخص کرد؟

$70 + 50 = 120$ $70 + 30 = 100$ $70 + 10 = 80$
 $70 + 40 = 110$ $70 + 20 = 90$ $70 + 0 = 70$

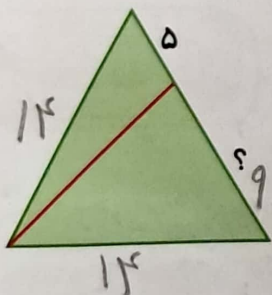
۵ یک نوار کاغذی به طول یک متر را به چهار قسمت مساوی تقسیم می کنیم و یک قسمت را می بریم.

الف: طول دو قسمت کوچک چه کسری از یک متر است؟ $\frac{1}{100}$ متر یا $\frac{1}{100}$ متر

ب: طول یک متر چند برابر یک قسمت کوچک است؟ 100 برابر

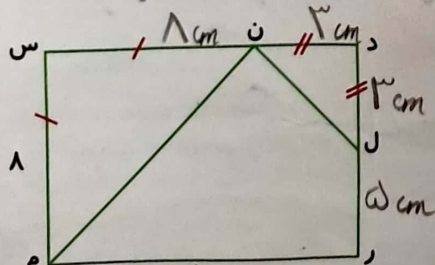
پ: اندازه یک قسمت کوچک چند سانتی متر است؟ 25 cm

۶ محیط مثلث متساوی الاضلاع زیر ۴۲ سانتی متر است اندازه طول پاره خط (؟) چند متر است؟



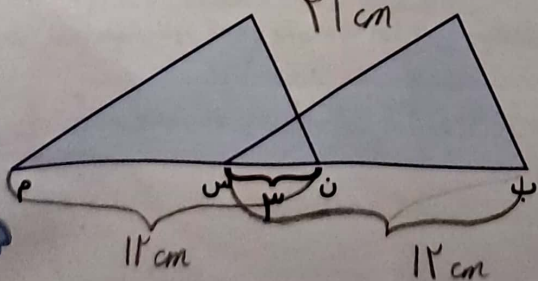
$14 \times 3 = 42$

۷ در شکل زیر طول مستطیل چقدر است؟ (نقطه د، وسط د ر، قرار دارد.)



$8 + 3 = 11$ cm

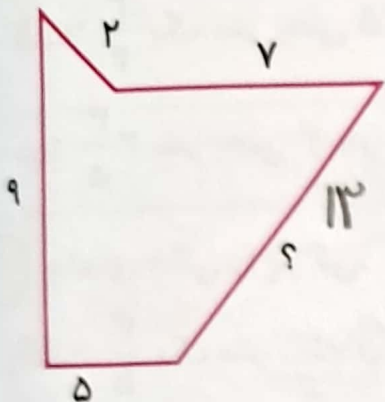
۸ در شکل زیر پاره خط (ب س) چهار برابر پاره خط (ن س) است اندازه پاره خط (ب م) چند است؟ (دو مثلث با هم مساوی اند.)



$3 \times 4 = 12$ cm

$12 + 12 - 3 = 21$ cm $12 - 3 = 9$ $9 + 12 = 21$ cm

۹ اگر محیط شکل زیر ۳۶ باشد طول پاره خط خواسته شده چقدر است؟



۱۰ در یک مسیر ویژه اتوبوس، ۸ ایستگاه اتوبوس به فاصله‌ی مساوی از هم قرار دارد. فاصله‌ی بین ایستگاه اول و سوم

۶۰۰ متر است. طول این مسیر چند متر است؟

$$400 \div 2 = 200$$

$$200 \times 7 = 1400$$

$$2400 \text{ (۱۳)}$$

$$4800 \text{ (۲)}$$

$$1600 \text{ (۱)}$$

زنگ تفریح

از روزگاران کهن بشر برای دانستن وقت و زمان، با توجه به تجربه و دانش زمانه، ابزارهایی را ساخته و مورد استفاده

قرار داده‌اند که مهم‌ترین آن‌ها عبارت‌اند از:

ساعت آفتابی، ساعت شنی یا ماسه‌ای، ساعت آبی

فعالیت کلاسی



جاهای خالی را پر کن.

الف: از واحد ... برای اندازه گیری زمان های کم تر از یک دقیقه استفاده می شود.

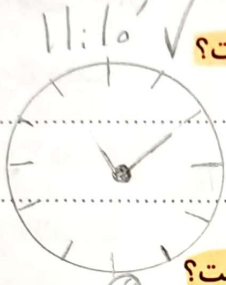
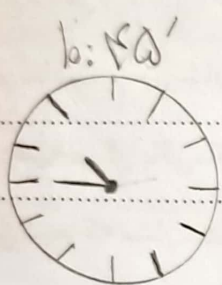
ب: ۱۵۰ ثانیه یعنی ... دقیقه و ... ثانیه

پ: برای اندازه گیری زمان های کوتاه از وسیله ای به نام ... استفاده می شود.

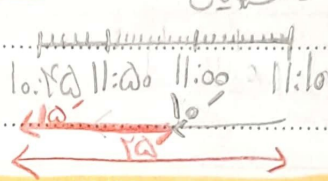
ت: ۵ دقیقه و ۲۰ ثانیه یعنی ... ثانیه.

۲ کاری را مثال بزن که کم تر از یک دقیقه طول می کشد؟ این کار حدوداً چند ثانیه طول می کشد؟

خوردن یک اسکنان آب در ۱۰ ثانیه



۳ ۲۵ دقیقه قبل از ساعت ۱۱:۱۰ چه ساعتی است؟



۴ یک ساعت و ۴۷ دقیقه و ۳۶ ثانیه چند ثانیه است؟

$$\begin{array}{r} 1 \text{ ساعت} \\ + 47 \text{ دقیقه} \\ + 36 \text{ ثانیه} \\ \hline 3600 \\ + 2820 \\ + 36 \\ \hline 6456 \end{array}$$

۵ مقایسه کن.

۱ ساعت و ۱۵ دقیقه \ominus ۳۹۵۰ ثانیه \ominus ۱۱۳۵ ثانیه = ۲ دقیقه و ۱۵ ثانیه \ominus ۱۵۰ ثانیه

۶ یک ساعت و ۳۵ دقیقه و ۲۰ ثانیه چند ثانیه است؟

$$\begin{array}{r} 1 \text{ ساعت} \\ + 35 \text{ دقیقه} \\ + 20 \text{ ثانیه} \\ \hline 3600 \\ + 2100 \\ + 20 \\ \hline 5720 \end{array}$$

تمرین

۱ عبارات های مرتبط به هم را به یکدیگر وصل کن.



