

فصل ۵

عدد مخلوط و
عدد اعشاری



شیرجه نزنید
عمق ۱/۳ متر



۱/۵ لیتر



۴/۵
متر



آیا می‌دانید اندازه‌ی گردن زرافه $\frac{2}{5}$ قد اوست.
ستون مهره‌ها بخش مهمی از استخوان‌بندی انسان‌هاست. حدود $\frac{15}{100}$ استخوان‌های بدن انسان در ستون مهره‌ها قرار دارد.

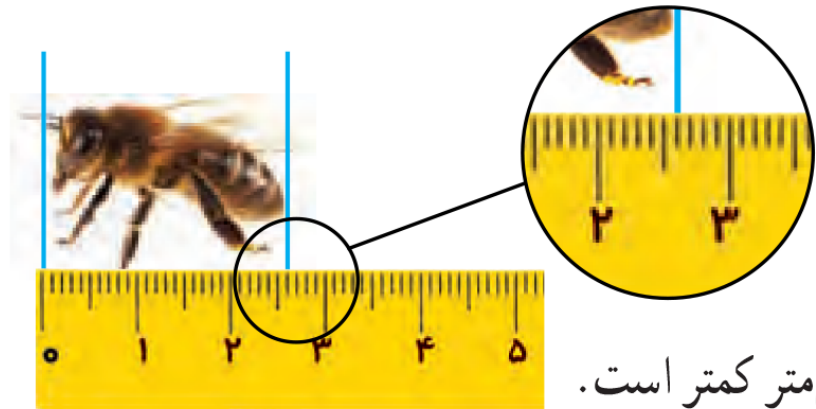
ریاضی چهارم

فصل پنجم - عدد مخلوط و عدد اعشاری

درس دوم - عدد اعشاری

سال تحصیلی ۱۴۰۳-۱۴۰۲

عدد اعشاری

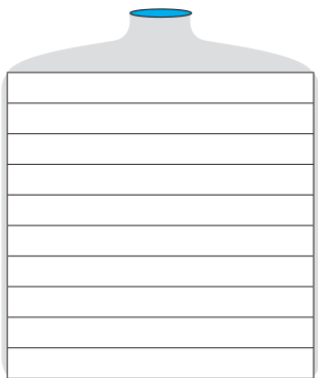


۱- طول زنبور را با یک عدد مخلوط بیان کنید.

طول زنبور از 2 — سانتی متر بیشتر و از 3 — سانتی متر کمتر است.

طول زنبور 2 — سانتی متر و 6 — سانتی متر است.

یا طول زنبور $2\frac{6}{10}$ — سانتی متر است.



۲- هر ظرف یک لیتر را نشان می‌دهد و به 10° قسمت مساوی تقسیم شده است.

هر قسمت چه کسری از لیتر است؟ $\frac{1}{10}$

اگر ۷ قسمت از این ظرف آب داشته باشد، چه کسری از لیتر آب دارد؟ $\frac{7}{10}$

۳- در تصویر زیر هر ظرف یک لیتر گنجایش دارد. دو دانش‌آموز پارچ‌های خود را پر از آب کرده و در این ظرف‌ها خالی کرده‌اند.



گنجایش پارچ سمت راست کمی از یک لیتر بیشتر است. $\frac{3}{10}$
 گنجایش آن پارچ را به طور تقریبی با یک عدد مخلوط بیان کنید. $\frac{1}{10}$

اعدادی مثل $1\frac{3}{10}$ ، $\frac{2}{10}$ و $\frac{7}{10}$ را می‌توانیم به صورت دیگری بنویسیم.

$$\frac{7}{10} = 0/7$$

هفت دهم

$$\frac{2}{10} = 0/2$$

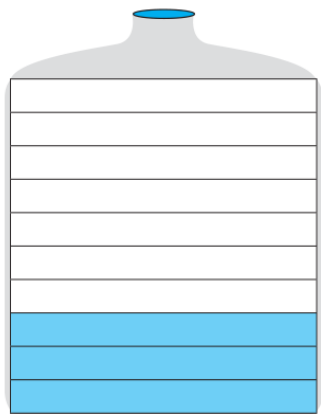
دو دهم

$$1\frac{3}{10} = 1/3$$

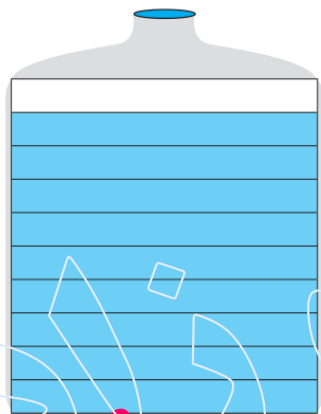
می‌خوانیم: یک و سه دهم

به این نمایش عدد، عدد اعشاری می‌گوییم. خطّ جداکننده‌ی دو قسمت عدد، خطّ ممیز یا اعشار نام دارد. در مورد این نوع نمایش عدد در کلاس گفت‌وگو کنید.

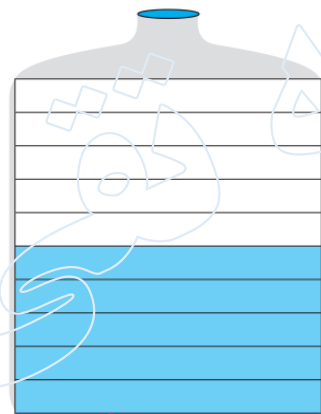
۱- در هر شکل، مقدار مایع را به دو صورت کسری و اعشاری بنویسید.



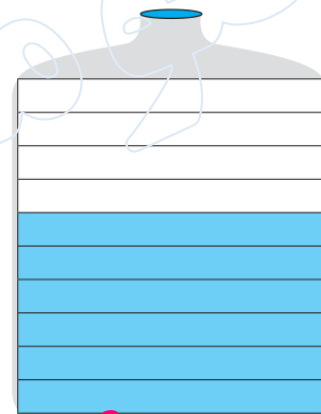
$$\frac{3}{10} = 0.3$$



$$\frac{9}{10} = 0.9$$



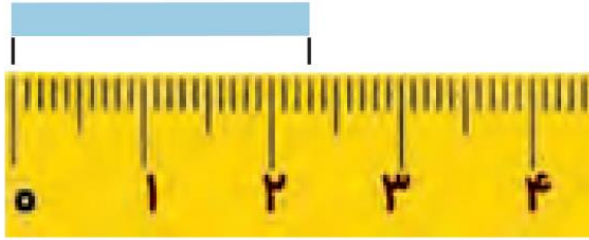
$$\frac{5}{10} = 0.5$$



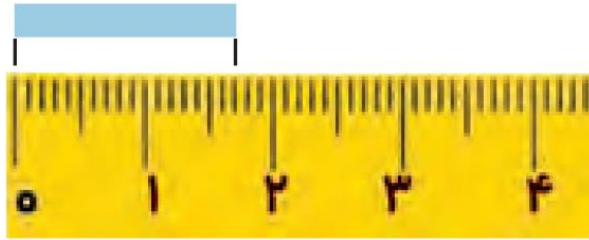
$$\frac{6}{10} = 0.6$$



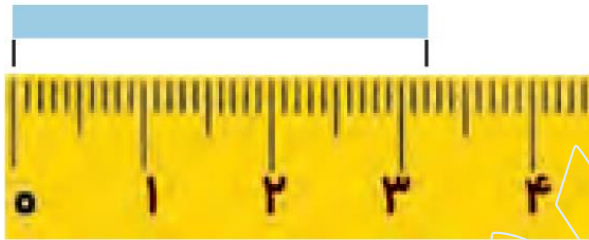
۲- اندازه‌ی طول نوارهای کاغذی را به دو صورت عدد مخلوط و اعشاری بنویسید.



$$2\frac{2}{3} = 2\frac{2}{3}$$



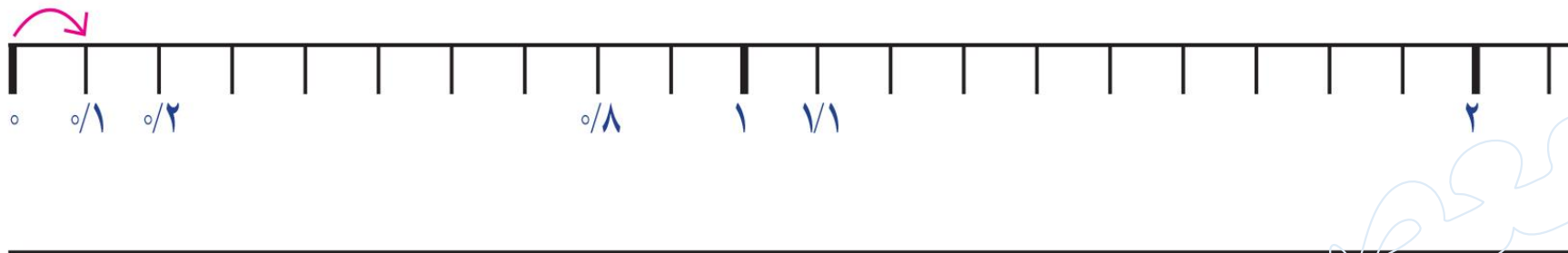
$$1\frac{1}{7} = 1\frac{1}{7}$$



$$3\frac{2}{2} = 3\frac{2}{2}$$

معمود

۱
۱۰
در خط کش زیر، هر سانتی متر به 10° قسمت مساوی تقسیم شده است. هر یک قسمت چه کسری از سانتی متر است؟



در شکل خط کش، نوشتن عددهای هر قسمت را ادامه دهید.

عدد ۱ نشان دهنده ی چندتا $1/10$ است؟ **۱۰ تا**

عدد ۲ نشان دهنده ی چندتا $1/10$ است؟ **۲۰ تا**

زاداده

عدد $1/1$ سانتی متر یعنی **۱** سانتی متر و **$0/1$** سانتی متر.

عدد $1/1$ سانتی متر یعنی **۱۱** میلی متر یا ۱۱ تا $1/1$ سانتی متر.

عدد $1/7$ سانتی متر یعنی **۱۷** میلی متر یا **۱۷** تا $1/1$ سانتی متر.

عدد **$1/5$** سانتی متر یعنی ۱۵ میلی متر یا **۱۵** تا $1/1$ سانتی متر.

عدد **$1/9$** سانتی متر یعنی **۱۹** میلی متر یا ۱۹ تا $1/1$ سانتی متر.

ذخیره