

به نام خدا

وزن یک لیوان خالی ۳٫۹ گرم است، اگر وزن لیوان پر از آب ۹٫۷ گرم باشد؛

$$\begin{array}{r} ۸۱۷ \\ - ۹۱۷ \\ \hline ۳۱۹ \\ ۵۱۸ \end{array}$$

وزن داخل لیوان چند گرم است؟

وزن آب داخل ۵٫۸ است.

در عدد ۳۷۳ رقم ۷ در کدام مرتبه تراز دارد؟ دهم -

دهگان	یکان	دهم
	۳	۷

حاصل عبارت " $۳۱۷ - ۲۱۹ + ۵۱۴$ " چه قدر است؟

$$\begin{array}{r} ۵۱۴ \\ + ۲۱۹ \\ \hline ۸۱۳ \end{array}$$

$$\begin{array}{r} ۳۱۷ \\ - ۲۱۹ \\ \hline ۴۱۴ \end{array}$$

۴۱۴ است.

الف) $\frac{۲}{۹} > \frac{۱}{۹}$ ج) $\frac{۷}{۸} > ۲$ ✓

ب) $\frac{۱}{۳} < ۳$ د) $\frac{۲}{۵} < ۳$

کدام عبارت زیر نادرست است؟ ج -

کدام گزینه طول لتری را نشان می دهد؟ الف -

الف) ۳ تا ۱۰ سانتی متر \leftarrow $\frac{3}{10}$ ✓ ب) ۹۱ میلی متر

ج) ۳ سانتی متر $\frac{27}{100}$ میلی متر \leftarrow $\frac{3}{10}$ د) ۵ سانتی متر $\frac{5}{100}$ سانتی متر

عدد ۳ چند تا ۱۰ است؟

$3 \times \frac{10}{10} = \frac{30}{10}$

حاصل عبارت مقابل را به دست آورید.

$12 \frac{4}{20} - 1 \frac{1}{2} + 3 \frac{17}{50} = 14 \frac{15}{50}$ $10 \frac{18}{10} + 3 \frac{17}{10} = 14 \frac{15}{10}$

$12 \frac{4}{20} \div 2 = 12 \frac{2}{10} = 12 \frac{1}{5}$ $1 \frac{1 \times 5}{2 \times 5} = 1 \frac{5}{10} = 1 \frac{1}{2}$

کدام عدد با بقیه تفاوت دارد؟

$\frac{2 \times 2}{5 \times 2} = \frac{4}{10} = 0 \frac{4}{10}$ $\frac{1 \times 5}{2 \times 5} = \frac{5}{10} = 0 \frac{5}{10}$ $0 \frac{5}{10} = \frac{5}{10}$ $\frac{5}{10}$

جمله های زیر را کامل کنید.

الف) $\frac{1}{5}$ تا $\frac{1}{5}$ متر می شود ۲ متر.

ب) عدد ۱۰۹ میلی تر یعنی $\frac{109}{1000}$ سانتی متر.

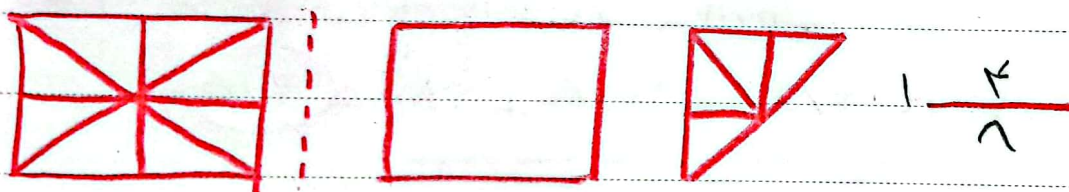
ج) ۳ ساعت و ۱۲۰ ثانیه برابر با ۱۸۲ دقیقه است.

جمله‌های درست را با ✓ و جملات نادرست را با ✗ مشخص کنید.

الف) عدد $\frac{7}{8}$ بین دو عدد ۲ مترادف دارد و به آن نزدیک‌تر است. ✗

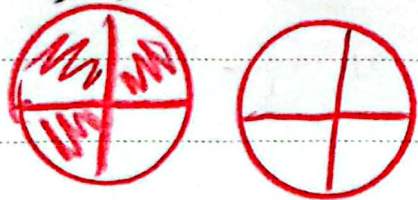
ب) حاصل عبارت $5 + 2 + 4 - 9$ برابر با ۱۱ است. ✓

برای شکل عدد مخلوط بنویسید.



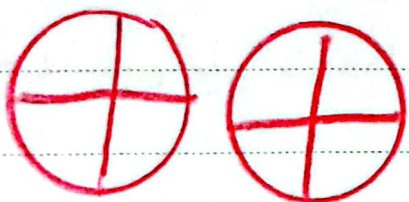
برگ ۴ پیتزا خرید. ۳ تکه از ۴ قسمت یکی از پیتزایا را خواهرش خورد.

خواهرش



تکه‌های پیتزای باقی مانده را به عدد $1 \frac{3}{4}$

مخلوط بنویسید.



خانواده‌ای هر هفته ۶۰۰۰ لیتر آب مصرف می‌کند.

مصرف سالانه آب آن‌ها تقریباً چند لیتر است؟

$$\begin{array}{r} 345 \\ \times 52 \\ \hline \end{array} = 30000 \text{ Litr}$$

کدام گزینه طول بیشتری را نشان می‌دهد؟

۱) ۷۵ تا ۱۰۰ سانتی متر. ۲) ۵۰ سانتی متر و ۸۰ میلی متر.

۳) ۹ سانتی متر. ۴) ۸۶ میلی متر.