

ارزشیابی فصل چهارم

نام و نام خانوادگی:

تاریخ:

۱. جاهای خالی را پر کن.

الف) ۷۵ دقیقه برابر دقیقه و ثانیه است.

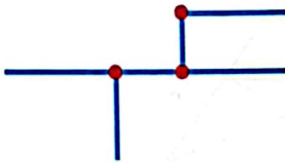
ب) به زاویه‌های کمتر از ۹۰ درجه گفته می‌شود.

پ) خمس دقیقه برابر ثانیه است.

ت) روی یک چوب یک متری ۳ برش مساوی زده‌ایم. طول هر قسمت سانتی‌متر است.

۲. در شکل مقابل خط و نیم‌خط

و پاره‌خط وجود دارد.



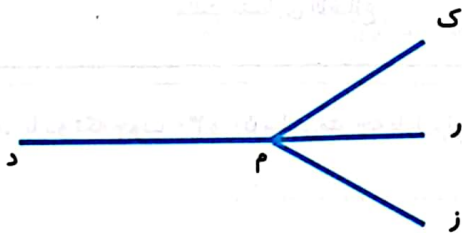
۳. با توجه به شکل به سؤالات پاسخ بده.

الف) در این شکل چند زاویه وجود دارد؟

ب) زاویه (ک م د) چه نوع زاویه‌ای است؟

پ) یک زاویه باز نام ببر.

ت) کوچک‌ترین زاویه کدام است؟



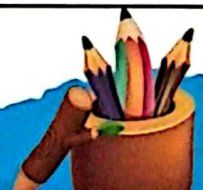
۴. فیلم سینمایی ساعت ۱۸:۲۰ شروع شد. اگر مدت زمان این فیلم ۷۵ دقیقه باشد، چه ساعتی فیلم تمام می‌شود؟

.....

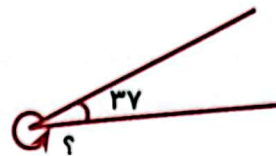
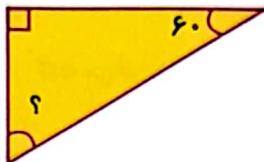
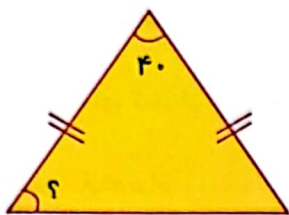
۵. یک کارگر در هر روز ۸ ساعت کار می‌کند و به ازای هر ساعت ۵۰۰۰ تومان دستمزد می‌گیرد. این کارگر به ازای ۱۶ روز کار

چقدر دستمزد می‌گیرد؟

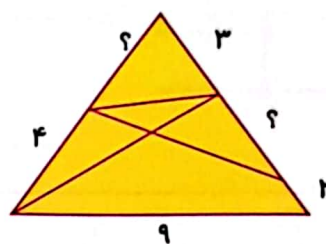
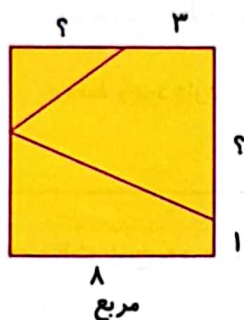
.....



۶. اندازه زاویه‌های خواسته شده را به دست آور.



۷. با توجه به اندازه‌های نوشته شده، طول پاره‌خطی را که با علامت (؟) مشخص شده است، پیدا کن.



مثلث متساوی الاضلاع

۸. با دو تکه چوب ۳۰ و ۵۰ سانتی‌متر چه طول‌هایی را می‌شود مشخص کرد؟

جدول خودارزیابی



۱۹

معیار	خیلی خوب	خوب	قابل قبول	نیاز به تلاش	ملاک
حل مسائل به کمک حل زیر مسئله	<input type="radio"/>	<input type="radio"/>	<input type="radio"/>	<input type="radio"/>	◀
حل مسائل به کمک الگوسازی	<input type="radio"/>	<input type="radio"/>	<input type="radio"/>	<input type="radio"/>	◀
محاسبه اندازه مجهول زاویه‌ها	<input type="radio"/>	<input type="radio"/>	<input type="radio"/>	<input type="radio"/>	◀
محاسبه اندازه مجهول شکل‌های هندسی	<input type="radio"/>	<input type="radio"/>	<input type="radio"/>	<input type="radio"/>	◀
حل مسائل مرتبط با اندازه‌گیری طول	<input type="radio"/>	<input type="radio"/>	<input type="radio"/>	<input type="radio"/>	◀
حل مسائل مرتبط با اندازه‌گیری زمان	<input type="radio"/>	<input type="radio"/>	<input type="radio"/>	<input type="radio"/>	◀
تبدیل واحدهای اندازه‌گیری زمان به یکدیگر	<input type="radio"/>	<input type="radio"/>	<input type="radio"/>	<input type="radio"/>	◀

