

آزمون جمع‌بندی (۲) – پایه چهارم

چهارشنبه ۱۴۰۱/۰۲/۲۱

مداد سیاه (۲)

شماره‌ی داوطلبی:	نام و نام خانوادگی:
مدت پاسخگویی: ۷۵ دقیقه	تعداد سؤال: ۳۰

ردیف	مواد امتحانی	تعداد سؤال	از شماره	تا شماره
۱	ریاضی	۱۰	۱	۱۰
۲	علوم	۱۰	۱۱	۲۰
۳	فارسی	۱۰	۲۱	۳۰

گروه تولید و محتوا:

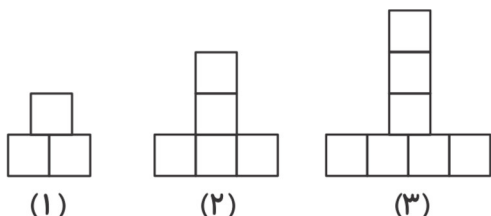
مدیر دپارتمان	نکیسا رحمانی
کارشناس اجرایی	فاطمه صباغی
طراح	سحر برهمت
ویراستاری و بازبینی	الهام صافی
حروف‌نگاری و صفحه‌آرایی	محدثه صفایی

تولید: واحد آزمون‌سازی مؤسسه علمی آموزشی علوی
نظارت: شورای عالی آموزش مؤسسه علمی آموزشی علوی



ریاضی

۱- به الگوی داده شده توجه کنید. شکل دهم از چند مربع تشکیل شده است؟



- ۲۰ (۱)
- ۲۱ (۲)
- ۱۹ (۳)
- ۲۲ (۴)

۲- در مورد شکل‌های لوزی، مربع، متوازی‌الاضلاع و مستطیل کدام جمله صحیح است؟

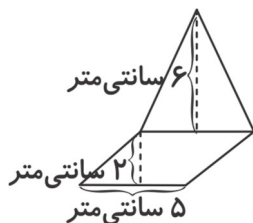
(۲) در همه‌ی این شکل‌ها ضلع‌های روبه رو با هم مساوی و موازی هستند.

(۱) در همه‌ی این شکل‌ها زاویه‌ی راست وجود دارد.

(۴) زاویه‌ها در هر شکل با هم برابرند.

(۳) تمام ضلع‌های آن‌ها با هم مساوی هستند.

۳- مساحت شکل داده شده چند سانتی‌متر مربع است؟



- ۴۰ (۱)
- ۲۵ (۲)
- ۳۵ (۳)
- ۳۰ (۴)

۴- یک تاس را می‌اندازیم. در مورد ظاهر شدن یکی از اعداد زوج چه می‌توان گفت؟

(۱) به احتمال کم‌تر اتفاق می‌افتد (۲) به احتمال بیشتر اتفاق می‌افتد (۳) به احتمال برابر اتفاق می‌افتد (۴) هیچ‌کدام

۵- کدام گزینه صحیح نیست؟

$$\frac{2}{10} = \frac{1}{5} \quad (۴)$$

$$\frac{3}{42} < \frac{5}{6} \quad (۳)$$

$$\frac{1}{4} > \frac{4}{12} \quad (۲)$$

$$\frac{3}{15} = \frac{9}{45} \quad (۱)$$

۶- سحر ۴ جلد دفتر خرید. او ۹۰۰۰ تومان به فروشنده داد و ۴۰۰ تومان پس گرفت. قیمت هر دفتر چند تومان بوده است؟

- ۲۲۰۰ (۴)
- ۲۱۵۰ (۳)
- ۲۳۵۰ (۲)
- ۲۲۵۰ (۱)

۷- زاویه‌ی خواسته شده در شکل داده شده چند درجه است؟



- ۴۰ (۱)
- ۸۵ (۲)
- ۹۰ (۳)
- ۷۰ (۴)

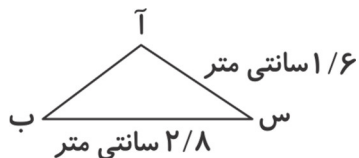


آزمون جمع‌بندی پایه‌ی چهارم

مداد سیاه ۲

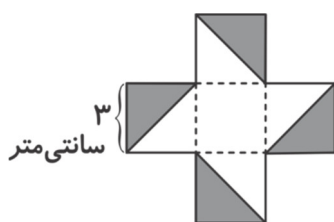


۸- محیط شکل داده شده ۵ سانتی‌متر است. اندازه‌ی ضلع (آ ب) چند سانتی‌متر است؟



- / ۵ (۱)
- / ۴ (۲)
- / ۶ (۳)
- / ۷ (۴)

۹- اگر شکل داده شده از ۵ مربع تشکیل شده باشد و محیط کل شکل ۳۶ سانتی‌متر باشد، مساحت قسمت رنگی چند



سانتی‌متر مربع است؟

- ۲۰ (۱)
- ۱۸ (۲)
- ۲۴ (۳)
- ۱۰ (۴)

۱۰- ۳ متر و $\frac{4}{5}$ از یک متر می‌شود:

- (۱) ۴ متر
- (۲) ۳ متر و ۵۰ سانتی‌متر
- (۳) ۳۴۰ سانتی‌متر
- (۴) ۳۸۰ سانتی‌متر

علوم

۱۱- کدام یک مخلوط یکنواخت است؟

- (۱) آب نمک
- (۲) خاکشیر و آب
- (۳) دوغ
- (۴) نشاسته در آب داغ

۱۲- تبدیل انرژی الکتریکی به حرکتی در کدام گزینه اتفاق می‌افتد؟

- (۱) اتو
- (۲) پنکه
- (۳) رادیو
- (۴) پلوپز

۱۳- در ۴ لیوان از جنس پلاستیک، شیشه‌ای، چوبی و فلزی آب گرم ریخته‌ایم. آب، در کدام لیوان سریع‌تر سرد می‌شود؟

- (۱) پلاستیکی
- (۲) شیشه‌ای
- (۳) فلزی
- (۴) چوبی

۱۴- کدام گروه از سنگ‌ها در اثر گرما و فشار زیاد به وجود می‌آیند؟

- (۱) دگرگونی
- (۲) آذرین
- (۳) رسوبی
- (۴) هیچ کدام

۱۵- در چه نقطه‌ای از آهن‌ربا، میخ بیش‌تر جذب می‌شود؟

- (۱) فقط قطب شمال
- (۲) فقط قطب جنوب
- (۳) وسط آهن‌ربا
- (۴) دو سر آهن‌ربا

۱۶- از همه‌ی سیاره‌ها و ستاره‌ها به زمین نزدیکتر است.

- (۱) مریخ
- (۲) تیر
- (۳) مشتری
- (۴) کره‌ی ماه

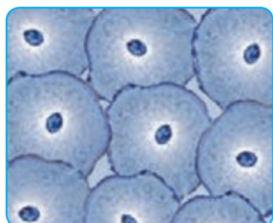


آزمون جمع‌بندی پایه‌ی چهارم

مداد سیاه ۲



۱۷- تصویر داده شده مربوط به کدام سلول بدن است؟



(۱) سلول داخل دهان

(۲) سلول معده

(۳) سلول روده‌ی باریک

(۴) سلول استخوانی

۱۸- تصفیه‌ی خون در بدن بر عهده‌ی کدام عضو است؟

(۱) قلب

(۲) مثانه

(۳) کلیه

(۴) نای

۱۹- کدام گزینه جزو قسمت‌های مختلف یک گل نیست؟

(۱) پرچم

(۲) مادگی

(۳) کاسبرگ

(۴) ساقه

۲۰- زالو جزو کدام گروه از حیوانات است؟

(۱) حشرات

(۲) کرم‌ها

(۳) سخت پوستان

(۴) عنکبوتیان

فارسی

۲۱- اصلی‌ترین قسمت جمله‌ی زیر کدام است؟

«ابوریحان کتاب‌های زیادی درباره‌ی مسائل گوناگون نوشت.»

(۱) ابوریحان

(۲) کتاب‌ها

(۳) مسائل گوناگون

(۴) نوشت

۲۲- با توجه به معنی واژه‌ها، املا‌ی کدام واژه نادرست است؟

(۱) طهی: خالی، پوچ

(۲) حومه: اطراف

(۳) ذات: وجود، هستی

(۴) طبله: صندوقچه

۲۳- کدام گروه کلمات هم‌خانواده نیستند؟

(۱) مفهوم - مفاهیم

(۲) معذرت - معذور

(۳) طرف - اطراف

(۴) حاکم - محکمر

۲۴- مخالف (متضاد) کدام واژه نادرست است؟

(۱) خام - پخته

(۲) رهایی - آزادی

(۳) حاضر - غایب

(۴) نیک‌نام - بدنام

۲۵- کتاب گلستان اثر کدام شاعر بزرگ است؟

(۱) حافظ

(۲) مولوی

(۳) سعدی

(۴) فردوسی

۲۶- عبارت «جای سوزن انداختن نبود» به چه معناست؟

(۱) سوزن کافی نبود

(۲) بسیار شلوغ بود

(۳) همه سرو صدا می‌کردند

(۴) همه‌جا کثیف و نامرتب بود



آزمون جمع‌بندی پایه‌ی چهارم

مداد سیاه ۲



۲۷- برای کامل کردن بیت داده شده، به ترتیب چه واژه‌هایی باید به کار ببریم؟

به کلی رشته‌ی بگسست / در آن دل به امید خدا

(۱) طناب - دم - بودند (۲) امید - میان - بست (۳) امید - دم - بست (۴) طناب - میان - بودند

۲۸- هم معنی کدام واژه نادرست است؟

(۱) صواب: راست (۲) قضا: خوراکی (۳) کامروا: موفق (۴) فروزان: تابان

۲۹- کدام گزینه مفهوم ضرب‌المثل «هر که بامش بیش برفش بیشتر» را بیان می‌کند؟

(۱) در زمستان برف زیادی می‌بارد (۲) هر کسی که دارایی بیشتری دارد گرفتارتر است و مشکلات بیشتری دارد.
(۳) ثروت باعث آرامش می‌شود (۴) هیچ کدام

۳۰- در کدام گزینه کلمه دربارهی اسم قبل از خود توضیح می‌دهد؟

(۱) دفتر کلاس (۲) خیابان آزادی (۳) شاگرد باهوش (۴) کیف محمد

