

۲ مقدار تقریبی عبارت‌های زیر را به دست آور. مانند نمونه عددها را به نزدیک‌ترین ده‌تایی تقریب بزن.

$۴۷ \times ۲۳ \rightarrow ۵۰ \times ۲۰ = ۱۰۰۰$	$۶۶ + ۴۳ \rightarrow ۷۰ + ۴۰ = ۱۱۰$
$۳۲ + ۵۷ \rightarrow ۳۰ + ۶۰ = ۹۰$	$۴۹ \times ۹۴ \rightarrow ۵۰ \times ۹۰ = ۴۵۰۰$
$۷۸ - ۲۹ \rightarrow ۸۰ - ۳۰ = ۵۰$	$۳۷ - ۱۸ \rightarrow ۴۰ - ۲۰ = ۲۰$
$۵۳ \times ۸۲ \rightarrow ۵۰ \times ۸۰ = ۴۰۰۰$	$۷۵ \times ۶۴ \rightarrow ۷۰ \times ۶۰ = ۴۲۰۰$
$۴۵ \times ۷۹ \rightarrow ۵۰ \times ۸۰ = ۴۰۰۰$	$۳۶ \times ۸۵ \rightarrow ۴۰ \times ۹۰ = ۳۶۰۰$

۲ حاصل تقریبی تقسیم‌ها را به دست آور.

الف: $۲۹۵ \div ۶ \rightarrow ۳۰۰ \div ۶ = ۵۰$

پ: $۷۴۳ \div ۷ \rightarrow ۷۰۰ \div ۷ = ۱۰۰$

ب: $۷۶۹ \div ۴۰ \rightarrow ۸۰۰ \div ۴۰ = ۲۰$

ت: $۶۴۸ \div ۵۰ \rightarrow ۶۰۰ \div ۵۰ = ۱۲$

۳ در یک باغ میوه ۵۷ ردیف درخت کاشته شده است و در هر ردیف ۶۴ درخت وجود دارد. در این باغ به طور تقریبی

چند درخت میوه وجود دارد؟ (ابتدا محاسبه کن و سپس تقریب بزن)

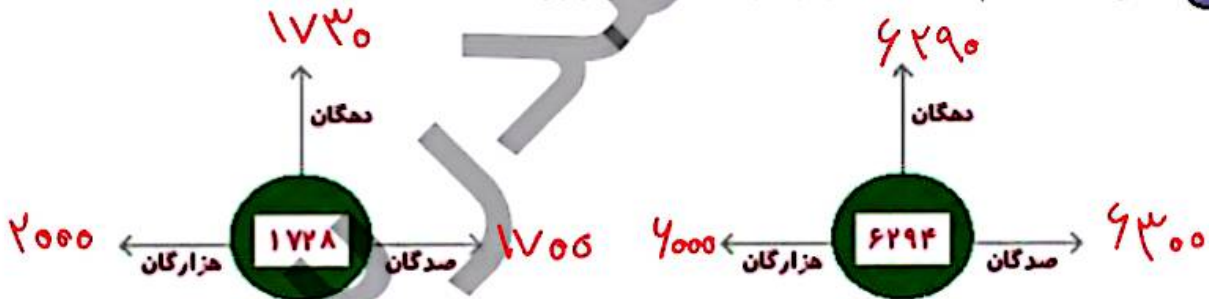
$$\begin{array}{r} \times \quad ۵۷ \\ ۶۴ \\ \hline ۳۸۲ \\ ۳۴۲ \\ \hline ۳۸۲۸ \end{array}$$

$۳۸۲۸ \approx ۴۰۰۰$

۵ ۲۷۷۰۱ کیلوگرم به صورت تقریبی برابر چند تن است؟

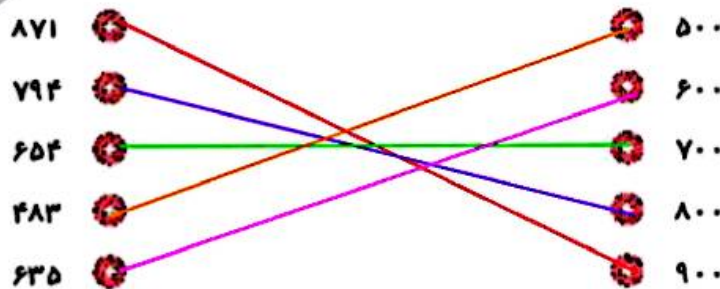
$۲۷۷۰۱ \approx ۲۸۰۰۰ = ۲۸$ تن

۶ دانش‌آموز باهوشم، اعداد را با تقریب خواسته شده، تقریب بزن.



تمرین

۱ با در نظر گرفتن تقریب صدگان هر عدد را به مقدار تقریبی آن وصل کن.



علوی

۲. درستی و نادرستی هر عبارت را مشخص کن.

الف: عدد ۹۹۸ را وقتی با تقریب دهگان تقریب بزنیم، عدد ۱۰۰۰ خواهد شد.

ب: وقتی تقریب عدد ۲۷۲۰ می شود یعنی تقریب دهگان زدیم.

$$\begin{array}{r} 990 \\ + 10 \\ \hline 1000 \end{array}$$

۳. جاهای خالی را پر کن.
الف: ۴۰۰۰ کیلوگرم تن است. $4 \times 1000 = 4000$

ب: عدد ۴۸۷۱ به هزار تایی نزدیک تر است.

پ: ۵ تن کیلوگرم است. $5 \times 1000 = 5000$

ت: عدد ۴۶۲۸ با تقریب رقم هزارگان به عدد نزدیک تر است.

۴. عددهای زیر را با تقریب خواسته شده به نزدیکترین عدد تقریبی بنویس.

$$24 \xrightarrow{\text{با تقریب رقم دهگان}} 20$$

$$1761 \xrightarrow{\text{با تقریب رقم صدگان}} 1800$$

$$627 \xrightarrow{\text{با تقریب رقم دهگان}} 630$$

$$1359 \xrightarrow{\text{با تقریب رقم هزارگان}} 1000$$

$$374 \xrightarrow{\text{با تقریب رقم صدگان}} 400$$

$$3764 \xrightarrow{\text{با تقریب رقم هزارگان}} 4000$$

۵. در یک مجتمع ساختمانی، ۴۷ ساختمان وجود دارد. اگر هر ساختمان ۲۴ واحد داشته باشد، این مجتمع به طور تقریبی چند واحد دارد؟ (حاصل را به دور و روش محاسبه کن. ابتدا تقریب سپس محاسبه ۲) ابتدا محاسبه سپس تقریب.)

$47 \times 24 \rightarrow 50 \times 20 = 1000$

$$1128 \approx 1000$$

۶. در یک انبار ۱۷۵ کیسه ۶۰ کیلویی و ۷۵ کیسه ۷۵ کیلویی وجود دارد. وزن کیسه‌های درون انبار به طور تقریبی چقدر است؟

$$175 \times 60 \approx 200 \times 60 = 12000 \text{ کیلو}$$

$$75 \times 75 \approx 200 \times 80 = 16000 \text{ کیلو}$$

$$12000 + 16000 = 28000 \text{ کیلو}$$

کدام تقریب برای 65×36 مناسب تر است؟

70×40 (۴)

70×50 (۳)

60×40 (۲)

70×50 (۱)

60×50 (۱)

۸. یک عدد با تقریب رقم هزارگان به صورت ۵۰۰ نوشته شده است. آن عدد بدون تقریب کدام یک از عددهای زیر نمی تواند باشد؟

2254 (۴)

271 (۳)

465 (۲)

364 (۱)

۹. مقدار تقریبی کدام عدد با بقیه متفاوت است؟

652 با تقریب رقم صدگان 700

687 با تقریب رقم دهگان 690

726 با تقریب رقم صدگان 700

695 با تقریب رقم دهگان 700

خودارزیابی

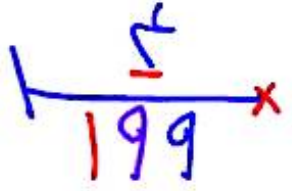
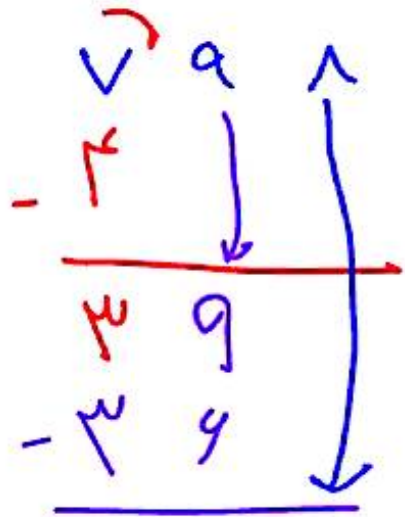
خیلی خوب خوب قابل قبول نیاز به تلاش

<input type="radio"/>	<input type="radio"/>	<input type="radio"/>	<input type="radio"/>
<input type="radio"/>	<input type="radio"/>	<input type="radio"/>	<input type="radio"/>
<input type="radio"/>	<input type="radio"/>	<input type="radio"/>	<input type="radio"/>

<input type="checkbox"/>	تقریب اعداد
<input type="checkbox"/>	توانایی تشخیص تقریب
<input type="checkbox"/>	درک مسئله ها و محاسبات پیچیده

پے روئے خدایہ ۸

ا سیاب پے نویت
یکی یکی تقسیم می کنیم



$$2 < 3$$

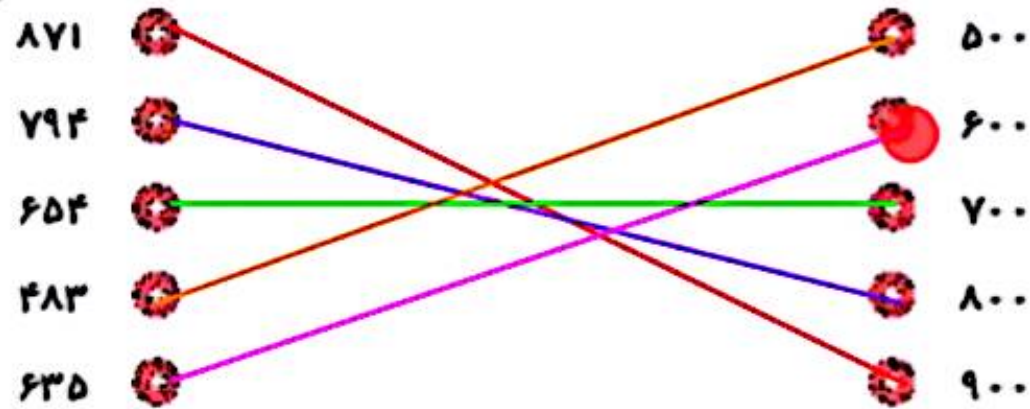


تمرین



با در نظر گرفتن تقریب صدگان هر عدد را به مقدار تقریبی آن وصل کن.

۱



ریاضی چهارم دبستان

