

مرور فصل

فرهنگ نوشتن



۱- $\frac{1}{7}$ تا $\frac{1}{4}$ می شود ۲ واحد. چگونه $\frac{1}{4}$ تا $\frac{1}{7}$ را حساب می کنید تا به عدد ۲ برسید؟ توضیح دهید.

عدد $\frac{1}{4}$ را از $\frac{1}{7}$ کمتر کنیم تا حاصل $\frac{1}{7}$ می شود. بعد از ساده کردن به عدد $\frac{2}{7}$ می رسیم.

۲- چگونه دو عدد $\frac{7}{10}$ و $\frac{8}{10}$ را مقایسه می کنید؟ توضیح دهید. با توجه به اینکه عدد هجده عدد صد و هفتاد و هفت برابر است بنابراین دهم دهها را با هم مقایسه می کنیم $\frac{7}{10}$ بزرگتر از $\frac{8}{10}$ است.

۳- چگونه اختلاف دو عدد $\frac{7}{10}$ و $\frac{8}{10}$ را پیدا می کنید؟ توضیح دهید. مسأله ده می کنیم که بین این دو عدد چندتا $\frac{1}{10}$ قرار گرفته است.

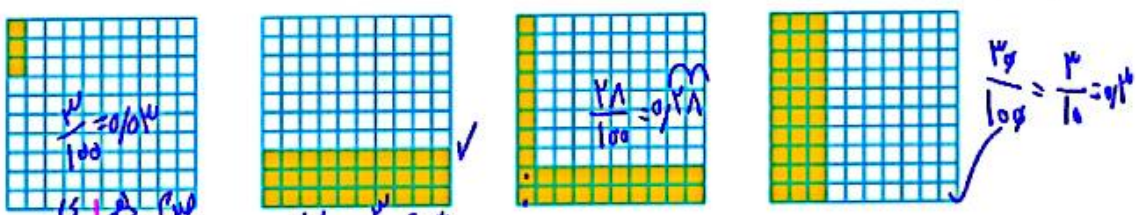
تمرین



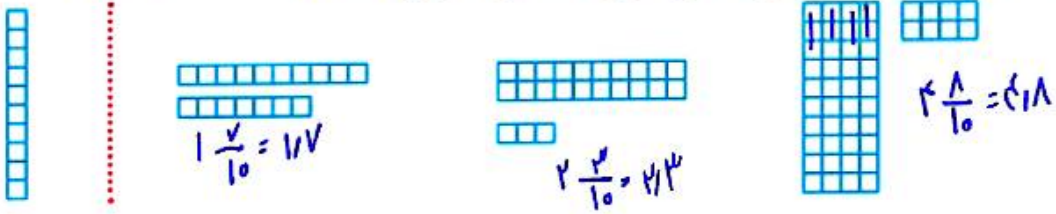
۱- ۳ قرص نان داریم. می خواهیم آنها را بین ۴ نفر به طور مساوی تقسیم کنیم. با رسم شکل مشخص کنید به هر نفر چند نان می رسد. $\frac{3}{4}$ از نان می رسد.



۲- کدام شکل ها $\frac{3}{4}$ را نشان می دهد؟



۳- با توجه به واحد داده شده مشخص کنید هر شکل چه عددی را نشان می دهد.



۴- برای مقایسه دو عدد $\frac{1}{8}$ و $\frac{2}{8}$ چهار دانش آموز راه حل های خود را توضیح داده اند. جاهای خالی را پر کنید.

لینترده $\frac{1}{8}$ برابر است با یک به علاوه $\frac{1}{8}$

$1 + \frac{1}{8}$

$\frac{1}{8}$ از $\frac{2}{8}$ کوچکتر است. اختلاف آنها $\frac{1}{8}$ است.

$\frac{2}{8} - \frac{1}{8} = \frac{1}{8}$

$\frac{1}{8}$ برابر است با یک و $\frac{1}{8}$ تا $\frac{8}{8}$ $8 \times \frac{1}{8} = \frac{8}{8}$

$\frac{1}{8}$ برابر است با $\frac{1}{8}$ تا $\frac{8}{8}$

۵- جاهای خالی را پر کنید.

۳/۶ به اندازه‌ی ۵/۴ از ۴ کمتر است.
 ۳/۶ برابر است با ۳/۶ تا ۰/۱.

۳/۶ برابر است با ۳ + ۵/۶
 ۳/۶ برابر است با ۳ و ۶ تا ۰/۱

۶- حاصل جمع و تفریق‌ها را به طور ذهنی حساب کنید.

$$0.8 + 0.7 = 1.5$$

$$1.8 - 0.4 = 1.4$$

$$1.4 + 0.6 = 2$$

$$2 + 0.9 = 2.9$$

۷- در مانین حسابها به جای علامت / از کلید  استفاده می‌شود. هر یک از عددهای زیر را به فارسی بنویسید.

$$2 \div 3 = 2/3$$

$$5 \div 7 = 5/7$$

$$8 \div 9 = 8/9$$



$$4 \div 1 = 4$$

$$0 \div 6 = 0$$

$$2 \div 5 = 2/5$$

$$0.5 \div 5 = 0.1$$

۸- حاصل عبارت‌های زیر را با مانین حساب به دست آورید.

$$(42/7 + 2/8) + 12/9 - 10/5 = 9.9$$

$$((18/4 - 3/5) + 7/9) + 1/1 = 13.9$$

۹- عددهای زیر را به صورت اعشاری بنویسید.

$$\frac{3 \times 2}{5 \times 2} = \frac{4}{10} = 0.4$$

$$\frac{1 \times 8}{2 \times 5} = \frac{4}{10} = 0.4$$

$$0.1 \text{ تا } 31 = 3.1$$

$$0.1 \text{ تا } 8 = 0.8$$

۱۰- یک تخته، مثل شکل زیر، در حیاط مدرسه روی دیوار قرار دارد. دانش‌موزان دست خود را خیس می‌کنند و در حال بریدن، آن را به تخته می‌زنند. جای دست آنها روی تخته دیده می‌شود.



چه کسی بیشترین برشی را داشته است؟ سید
 ۱۹۵ سانتی‌متر = ۱.۹ متر
 علی جقدر باید بیشتر ببرد تا دستش به خط ۲ متر برسد؟
 ۱.۷ متر

$$\begin{array}{r} 10 \\ - 17 \\ \hline 0 \end{array}$$

علی باید ۰.۳ متر ببرد

شماره‌ی

۲۲

ارمغان هفته - چهارم دبستان

نام و نام خانوادگی: تاریخ: نام امه(گار):

ریاضی < فصل ۵: عدد مخلوط و عدد اعشاری - جمع و تفریق اعشاری مطالعات اجتماعی < درس ۱۷: نواحی آب و هوایی ایران
علوم < درس ۸: آسمان در شب (۲) هدیه‌های آسمان < درس ۱۷: آقای بهاری، خانم بهاری (۱)
فارسی < درس ۱۴: ادب از که آموختی؟ قرآن < درس ۱۲: جلسه ی دوم و سوم

ریاضی

۱ حاصل عبارت های زیر را بنویسید.

$$2/8 + 3/1 - 2/4 =$$

$$4/2 - 0/7 + 3/5 =$$

۲ طول یک مستطیل $8/3$ سانتی متر و عرض آن $5/9$ سانتی متر است. محیط این مستطیل را به دست آورید.

۳ مقایسه کنید ($<$ $=$ $>$).

$$7/1 \bigcirc 6/3$$

$$0/7 + 0/2 \bigcirc 2/7$$

$$3/6 - 1/4 \bigcirc 2/2$$

$$0/5 \bigcirc 1/4$$

۴ وزن علی $29/3$ کیلوگرم و وزن حمید $23/9$ کیلوگرم می‌باشد. در این صورت:

الف) کدام یک وزن بیشتری دارد؟ چقدر؟

ب) مجموع وزن این دو نفر چند کیلوگرم است؟

۵ مجموع سه عدد ۷ می‌باشد. اگر عدد اول $1/9$ و عدد دوم $4/3$ باشد، عدد سوم چند است؟





ارمغان هفته - چهارم دبستان

نام و نام خانوادگی: تاریخ: نام آموزگار:

ریاضی < لعل ۵ عدد مخلوط و عدد اعشاری - ارزش مکانی اعداد اعشاری مطالعات اجتماعی < درس ۱۸ پوشش گیاهی و زندگی جانوری در ایران ۱
 علوم < درس ۹ بدن ما (۱) هدیه‌های آسمان < درس ۱۷ آقای بهاری، خانم بهاری (۲)
 فارسی < درس ۱۵ شیر و موش (۱) قرآن < درس ۱۳ جلسه‌ی اول

ریاضی

۱ عددهای زیر را در جدول ارزش مکانی قرار دهید و با حروف بنویسید.

الف) ۱۴ تا ۰/۱

ب) ۷۳ تا ۰/۱

۲ قسمت‌های درست را با رنگ سبز و نادرست را با رنگ قرمز رنگ آمیزی کنید.

۲/۴ یعنی ۰/۱ تا ۴	$3/5 + 2/7 = 5/12$	۱۸ تا ۰/۱ می‌شود ۱/۸	هر یک واحد را می‌توان به ۱۰ تا ۰/۱ تقسیم کرد.
-------------------	--------------------	----------------------	---

۳ مقدار تقریبی هریک از عبارت‌های زیر را به دست آورید.

الف) $4/9 + 3/5 - 2/8 =$

ب) $13/9 - 8/2 - 3/4 =$

۴ حاصل عبارت‌های زیر را به دست آورید.

الف) $11/7 + 13/2 - 4/8 =$

ب) $14/8 - 8/1 + 3/6 =$

۵ ظرفیت باک اتومبیلی ۳۵ لیتر است. اگر $12/3$ لیتر بنزین درون آن بریزیم، باک پر می‌شود. از قبل چند لیتر بنزین در باک وجود داشته است؟

