

۴۴- ابتدا حاصل جمع های داخل جدول را به دست آورده سپس آن ها را روی محور نشان دهید.

یکی	دهم
۱	۳
+	
۲	۴



یکی	دهم
۲	۱
+	
۱	۹



یکی	دهم
۱	۷
+	
۱	۸



۴۵- اندازه ی دور تادور یک مثلث ۱ متر است. اگر اندازه ی دو ضلع آن ۰/۳ و ۰/۴ متر باشد، اندازه ی ضلع

سوم چه قدر است؟





موضوع:

تاریخ:

نام و نام خانوادگی:

۴۲- هر یک از اعدادی که جدول نشان می‌دهد، با رقم و حروف بنویسید.



رقم: ۰/۶ =

یکی	دهم
۰	۶



حروف: شش‌دهم

رقم:

یکی	دهم
۳	۷

حروف:

رقم:

ده‌تایی	یکی	دهم
۱	۷	۵

حروف:

رقم:

صدتایی	ده‌تایی	یکی	دهم
۳	۰	۸	۲

حروف:

رقم:

صدتایی	ده‌تایی	یکی	دهم
۱	۵	۰	۸

حروف:

۴۳- هر کدام از اعداد زیر را داخل جدول ارزش مکانی قرار دهید.

یکی	دهم

① درون یک بطری ۱/۵ لیتر دوغ است.

ده‌تایی	یکی	دهم

② طول حیاط مدرسه ۵۴/۸ متر است.

صدتایی	ده‌تایی	یکی	دهم

③ اندازه‌ی قد فرزانه ۱۵۸/۴ سانتی‌متر است.

ده‌تایی	یکی	دهم

④ مصرف امروز آب منزل ۳۲/۲ لیتر بود.

نام و نام خانوادگی: تاریخ: نام آموزگار:

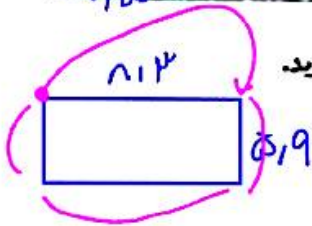
ریاضی < فعل ۵: عدد مخلوط و عدد اعشاری - جمع و تفریق اعشاری
 مطالعات اجتماعی < درس ۱۷: نواحی آب و هوایی ایران
 علوم < درس ۸: آسمان در شب (۲)
 هدیه‌های آسمان < درس ۱۷: آقای بهاری، خانم بهاری (۱)
 فارسی < درس ۱۴: ادب از که آموختی؟
 قرآن < درس ۱۲: جلسه ی دوم و سوم

ریاضی

۱) حاصل عبارت های زیر را بنویسید.

$$\begin{aligned} 2/8 + 3/11 &= 3/5 \\ 4/2 - 1/7 + 3/5 &= 7 \end{aligned}$$

$$\begin{array}{r} 1 \\ 3 \\ 5 \\ 5 \\ \hline 10 \\ 7 \\ \hline 17 \end{array} \quad 7/10 = 7$$



۲) طول یک مستطیل ۸/۳ سانتی متر و عرض آن ۵/۹ سانتی متر است. محیط این مستطیل را به دست آورید.

$$\begin{array}{r} 28 \\ 9 \\ \hline 28 \\ 9 \\ \hline 37 \end{array}$$

محیط مستطیل = ۲۸/۳

۳) مقایسه کنید (> < =).

7/11 > 6/13

2/7 < 1/2

2/2 = 1/4

1/4 < 1/5

۴) وزن علی ۲۹/۳ کیلوگرم و وزن حمید ۲۳/۹ کیلوگرم می باشد. در این صورت:

$$\begin{array}{r} 29 \\ 3 \\ - 23 \\ 9 \\ \hline 5 \end{array}$$

الف) کدام یک وزن بیشتری دارد؟ چقدر؟
وزن علی بیشتر است.

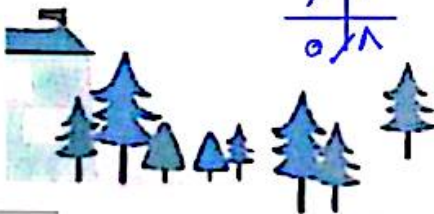
وزن علی ۵ کیلوگرم بیشتر است.

ب) مجموع وزن این دو نفر چقدر کیلوگرم است؟
۲۹/۳ + ۲۳/۹ = ۵۳/۲

۵) مجموع سه عدد ۷ می باشد. اگر عدد اول ۱/۹ و عدد دوم ۴/۳ باشد، عدد سوم چند است؟

$$7 - (1/9 + 4/3) = 5/8$$

$$\begin{array}{r} 7 \\ - 1 \\ - 4 \\ \hline 2 \end{array}$$



ارمغان هفته - چهارم دبستان

شماره‌ی

۲۲

نام و نام خانوادگی: تاریخ: نام آموزگار:

ریاضی < لعل ۵ عدد مخلوط و عدد اعشاری - ارزش مکانی اعداد اعشاری مطالعات اجتماعی < درس ۱۸ پوشش گیاهی و زندگی جانوری در ایران ۱

علوم < درس ۹ بدن ما (۱) هدیه‌های آسمان < درس ۱۷ آتای بهاری، خانم بهاری (۲)

فارسی < درس ۱۵ شیر و موش (۱) قرآن < درس ۱۲ جلسه اول

ریاضی

دهم	یکان
۴	۱
صدم	یکان
۳	۷

۱) عددهای زیر را در جدول ارزش مکانی قرار دهید و با حروف بنویسید.

الف) $۱۴ \times ۰,۱ = ۱,۴ = ۰,۱۴$
 یک عدد صحیح و چهار دهم
 ب) $۷۳ \times ۰,۱ = ۷,۳ = ۰,۷۳$
 هفت عدد صحیح و سه دهم

۲) قسمت های درست را با رنگ سبز و نادرست را با رنگ قرمز رنگ آمیزی کنید.

$۱/۴$ یعنی ۴ تا $۱/۱۷$ | $۳/۵ + ۲/۷ = ۵/۱۲$ | $۱/۸$ می شود $۱/۸$ | هر یک واحد را می توان به ۱۰ تا $۰,۱$ تقسیم کرد.

۳) مقدار تقریبی هریک از عبارات زیر را به دست آورید.

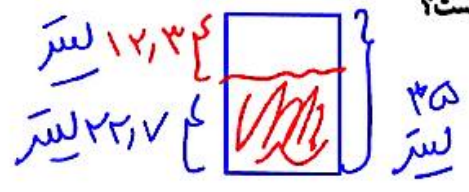
الف) $۴/۹ + ۳/۵ - ۲/۸ \approx ۵ + ۴ - ۳ = ۶$
 ب) $۱۳/۹ - ۸/۲ - ۲/۴ \approx ۱۴ - ۸ - ۳ = ۳$

۴) حاصل عبارات های زیر را به دست آورید.

الف) $۲۰/۱ = (۱۱/۷ - ۱۳/۲) - ۴/۸$
 ب) $۱۰/۳ = (۱۴/۸ - ۸/۱) + ۳/۶$

۵) ظرفیت باک اتومبیلی ۳۵ لیتر است. اگر $۱۲/۳$ لیتر بنزین درون آن بریزیم، باک پر می شود. از قبل چند لیتر بنزین در باک وجود داشته است؟

صدم	یکان
۵	۳
دهم	یکان
۷	۲۲



گونیای ۴۵
گونیای ۳۰-۶۰

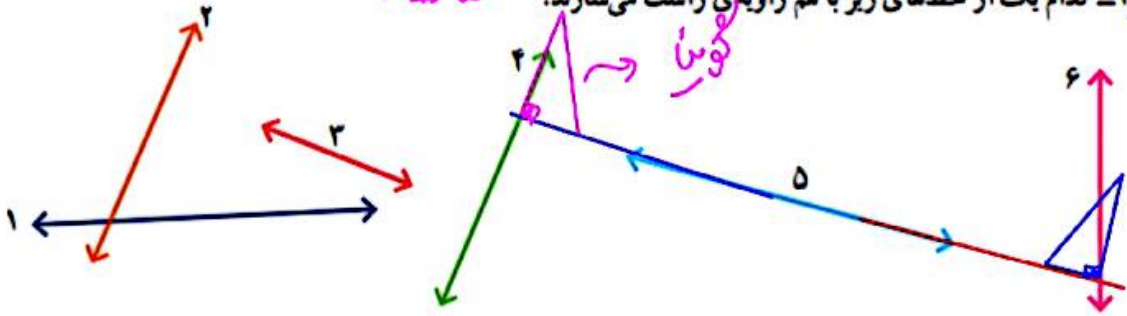
حل مسئله

عمودت عمود

۴ ⊥ ۵

۱- کدام یک از خطهای زیر با هم زاویه‌ی راست می‌سازند؟

گونیای



شهرام: من حدس می‌زنم خطهای ۲ و ۳ با هم زاویه‌ی راست می‌سازند. می‌توانیم بگوییم آنها برهم عمودند.

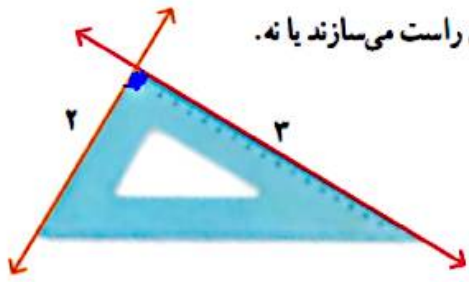
بهرام: چگونه می‌توانی حدس خود را آزمایش کنی؟

شهرام: چون در شکل بالا ۶ خط داریم، می‌توانیم خطها را ادامه دهیم. من خطهای ۲ و ۳ را ادامه می‌دهم تا همدیگر را قطع کنند.

بهرام: آن وقت می‌توانی با گونیا مشخص کنی که آیا با هم زاویه‌ی راست می‌سازند یا نه.

در شکل روبه‌رو، کار شهرام مشخص شده است:

۲ ⊥ ۳



به همین ترتیب، خطهای دیگر را ادامه دهید و مشخص کنید کدام خطها با هم زاویه‌ی راست می‌سازند یا برهم عمودند.

۲- با استفاده از گونیا در شکل‌های زیر زاویه‌های راست را با علامت \square مشخص کنید.

