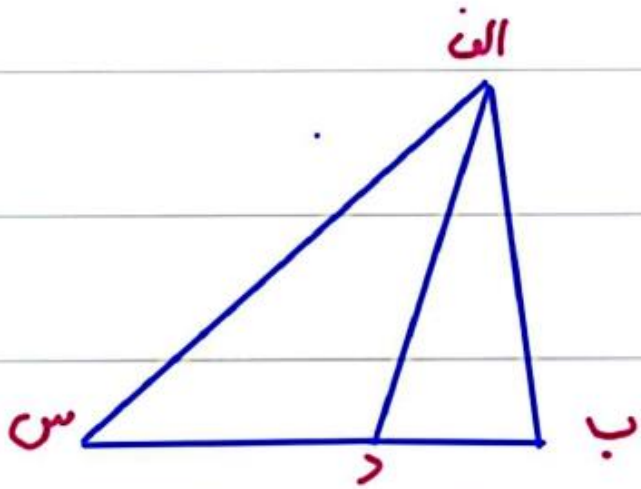


بِسْمِ اللَّهِ الرَّحْمَنِ الرَّحِيمِ

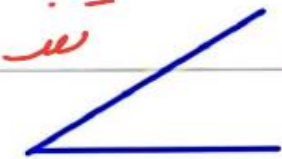
۱- نوع هر زاویه را مشخص کنید.



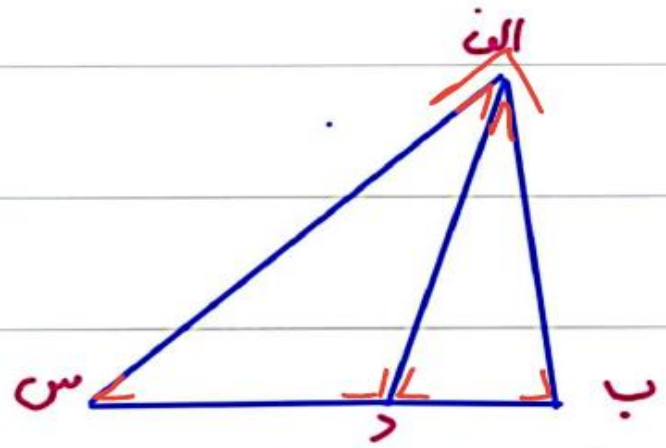
۲- تمام زاویه های شکل زیر را نام ببرید.



۱- نوع هر زاویه را مشخص کنید.



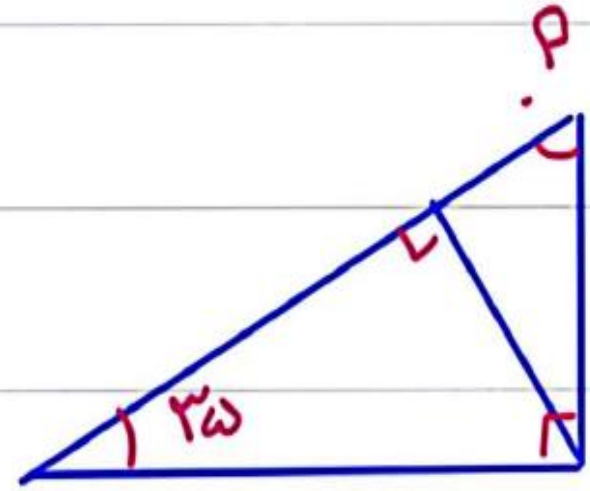
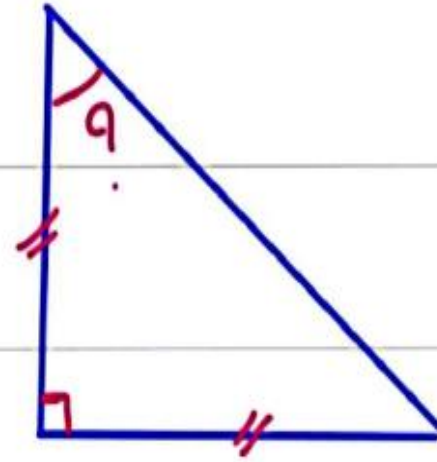
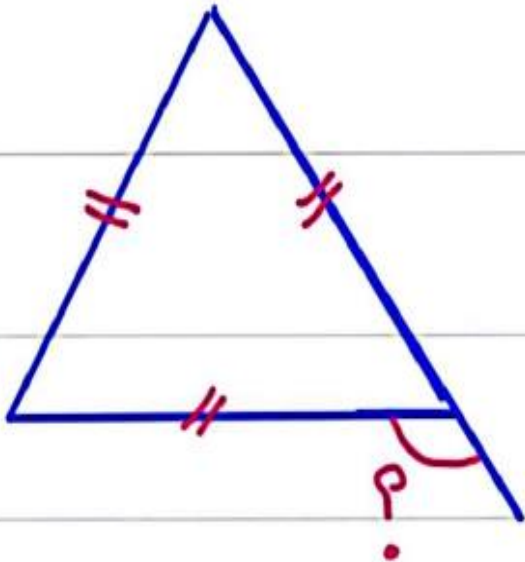
۲- تمام زاویه های شکل زیر را نام ببرید.



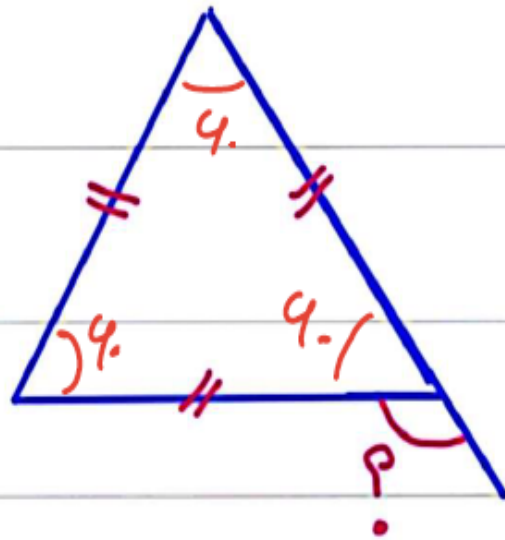
(الف ب د) (ب د الف) (الف د س) (د س الف)

(س الف د) (د الف ب) (س الف ب)

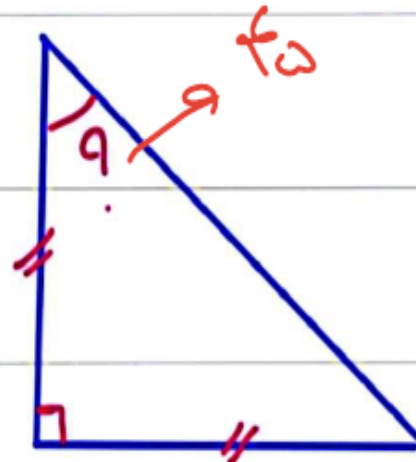
۳- در شکل های زیر اندازه زاویه خواسته شده را به دست آورید.



۳- در شکل های زیر اندازه زاویه خواسته شده را به دست آورید.

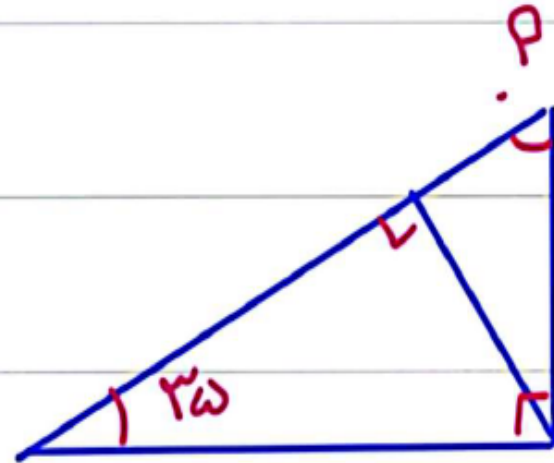


$$180 - 90 = 120$$




$$180 - 90 = 90$$

$$90 : 2 = 45$$



$$90 + 35 = 125$$

$$180 - 125 = 55$$

مترادف (حکم معنی) کلمات زیر را بنویسید. 

عاجز =

ابوالعجائب =

دژ =

کھلاه =

طبع =

آیت =

نظاره یافتند =


اعتماد =

ابداع =

ماسوا =

تلبیر =

نفوذ =

مترادف (حجم معنی) کلمات زیر را بنویسید. 

عاجز = ناتوان طبع = ذوق و استعداد ابداع = نوآوری

ابوالعجائب = پیر شافعی آیت = نشانه ماسوا = مرحومان غیر از خدا

دژ = حصار نظاره کنند = نگاه می کنند تلبیر = الله البر لیس

کھله = کل نابوری اعتقاد = باور نفوذ = راه یافتن

برای هر صله در جسم خانواده بنویسند



شکر ←

تسلیم ←

مانع ←

مظلوم ←

راضی ←

صبر ←

تسکین ←

رحمت ←

بدری هر صله در جسم خانواده نبوی لیسند



شکر ←

تسلیم ← اسدوم - مسدوم

مانع ← مانع، مانع


مظلوم ← ظلم - ظالم

راضی ← رضایت - رضایت

صبر ← صلاب - صبور

شکوه ← شهادت - شهید

رحمت ← رحم - رحمان

متضاد صلوات زیر را بنویسید 

مسئله \neq


توانا \neq

توی \neq

لبریز \neq

ازادگی \neq

عزاز \neq

متضاد حمدان زیر را بنویسید 

مسئولین ≠ توانمند

توانا ≠ ناتوان

تبی ≠ یو

لبریز ≠ لای

ازادگی ≠ افسارت

حرارت ≠ خود