

۱- دو قطعه فرش 2×4 متر داریم. برای پیدا کردن مجموع مساحت این دو فرش، یکی از دانش آموزان طول فرش ها را با هم $(4 + 4 = 8)$ و عرض دو فرش را با هم جمع کرد $(2 + 2 = 4)$. سپس، مساحت مجموع دو فرش را به صورت $8 \times 4 = 32$ به دست آورد. با رسم شکل و همچنین محاسبه‌ی مساحت هر یک از فرش ها و جمع کردن آنها توضیح دهید چرا پاسخ این دانش آموز اشتباه است.



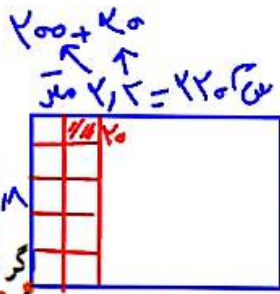
$$4 \times 4 = 16$$

$$8 \times 3 = 24$$

۲- کف یک حمام $2/2$ متر در $1/8$ متر است. می خواهیم آن را با کاشی های مربع شکل به ضلع 20 سانتی متر ببشاییم. چند کاشی لازم داریم؟ (از راهبرد رسم شکل استفاده کنید.)

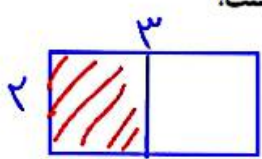


پیشنایم. چند کاشی لازم داریم؟ (از راهبرد رسم شکل استفاده کنید.)
 $180 \text{ سانتی متر} = 1.8 \text{ متر}$
 $220 \text{ سانتی متر} = 2.2 \text{ متر}$
 مساحت کف حمام $2.2 \times 1.8 = 3.96 \text{ متر مربع}$
 مساحت یک کاشی $20 \times 20 = 400 \text{ سانتی متر مربع}$
 $39600 \div 400 = 99$ کاشی نیاز داریم



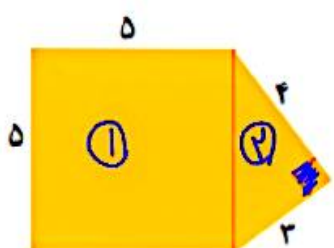
تا از \leftarrow \times
 چند تا \div

۳- یک باغچه‌ی مستطیل شکل به طول 3 متر و عرض 2 متر داریم. می خواهیم دور این باغچه را زرده بکشیم. چند متر زرده برای دور باغچه لازم است؟



مساحت $3 \times 2 = 6 \text{ متر مربع}$
 $6 \div 2 = 3 \text{ متر مربع}$
 $3 \times 2 = 6 \text{ متر مربع}$
 $6 + 6 = 12 \text{ متر}$

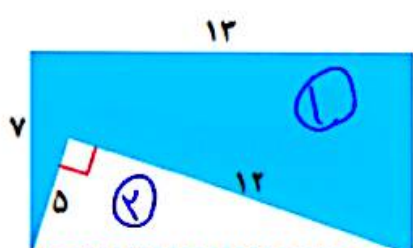
۴- مساحت S شکل های زیر را پیدا کنید.



$$S_1 = 5 \times 5 = 25$$

$$S_2 = \frac{2 \times 3}{2} = 3$$

$$S = 25 + 3 = 28$$



$$S_1 = 13 \times 5 = 65$$

$$S_2 = \frac{5 \times 3}{2} = 7.5$$

$$S = 65 - 7.5 = 57.5$$

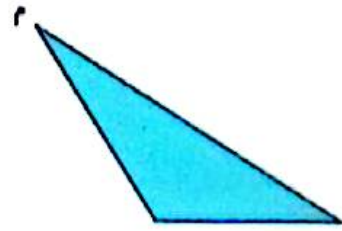
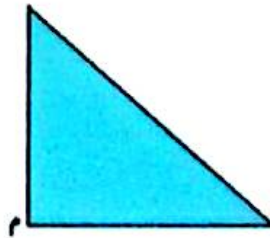
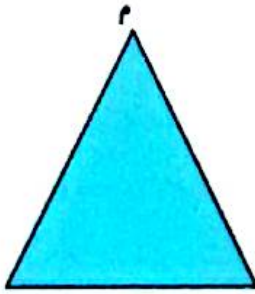
کتاب P
 مساحت Cm
 متر m

نام و نام خانوادگی: تاریخ: نام آموزگار:

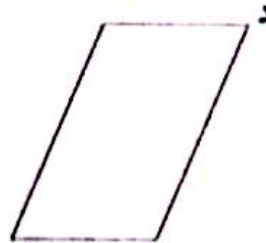
ریاضی < فصل ۶ شکل‌های هندسی: مساحت متوازی‌الاضلاع و مثلث
 علوم < درس ۱۰ بدن ما (۲)
 فارسی < درس ۱۶ پرستگری (۲)
 مطالعات اجتماعی < درس ۲۰ نشانه‌های ملی ما
 هدیه‌های آسمان < درس ۱۸ جشن همیشه بار (۳)
 قرآن < درس ۱۴ جلسه‌ی دوم و سوم

ریاضی

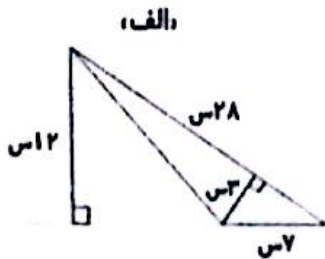
۱ در هر مثلث ارتفاع نظیر رأس m ، را رسم کنید.



۲ در هر متوازی‌الاضلاع دو ارتفاع نظیر رأس d ، را رسم کنید.

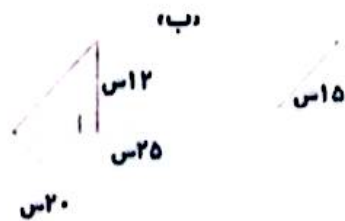


۳ مساحت شکل‌های زیر را از دو طریق محاسبه کنید.



روش اول:

روش دوم:



روش اول:

روش دوم:



۱- ضلع‌های روبه‌رو دو به دو موازی

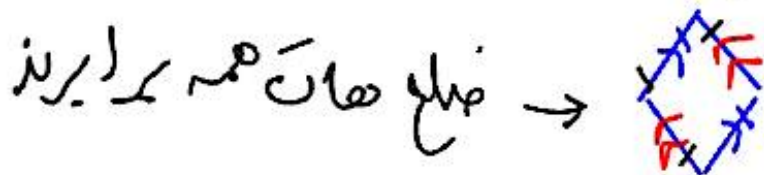
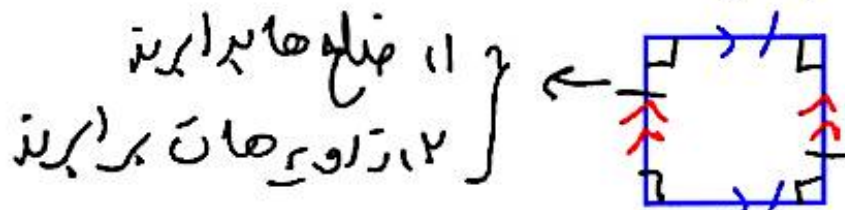
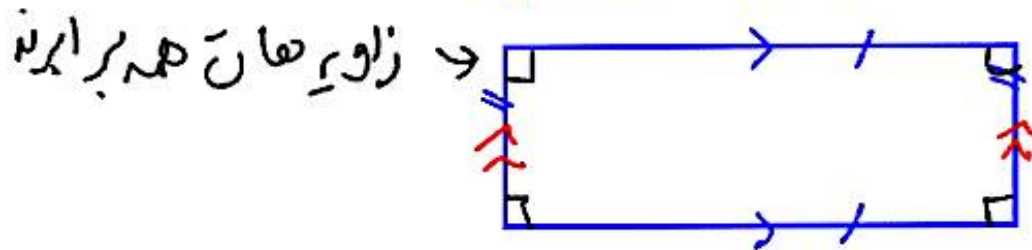
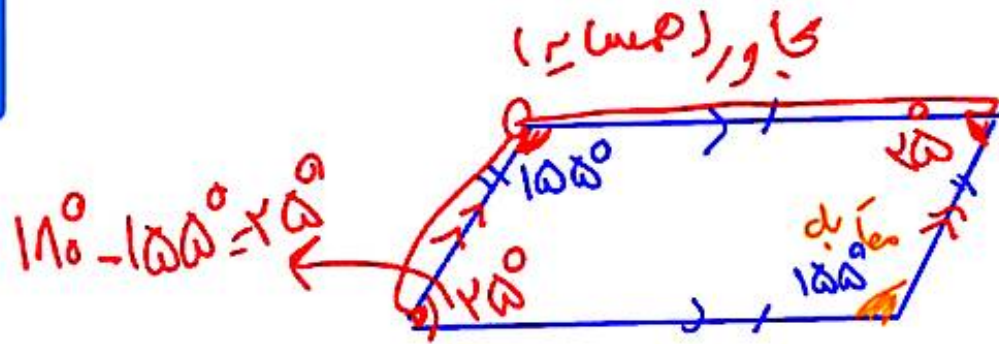
۲- ضلع‌های روبه‌رو مساوی

۱- زاویه‌های روبه‌رو مساوی

۲- زاویه‌های مجاور مکملند

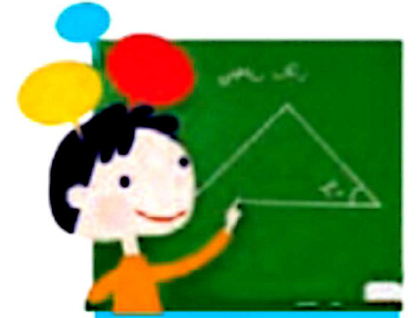
مکمل جمع دو زاویه 180°

مساوی " " " " 90°



110° و 70°
 110° و 70°

مساحت قسمت‌های رنگی شکل‌های زیر را پیدا کنید.



کار در کلاس

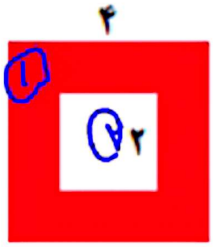
روشن دوم

$$S_1 = \frac{5 \times 3}{2} = 15$$

$$S_2 = \frac{4 \times 4.5}{2} = 18$$

$$S_3 = \frac{3 \times 4}{2} = 6$$

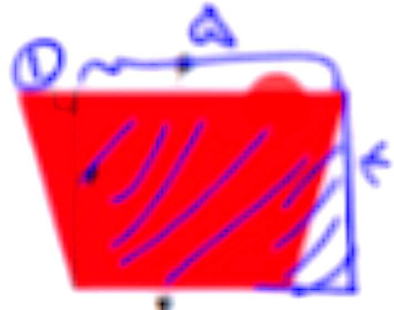
مساحت کل = 15 + 18 + 6 = 39



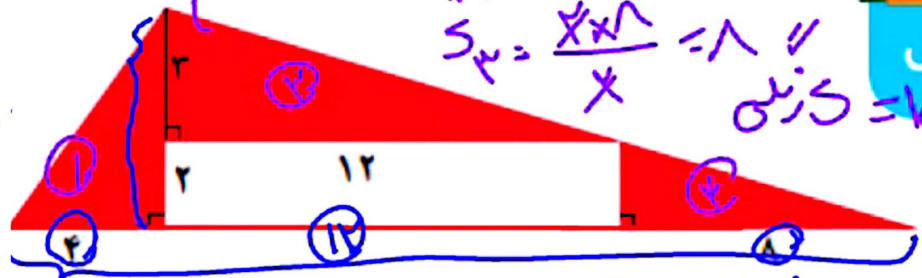
$$S_1 = 4 \times 4 = 16$$

$$S_2 = 2 \times 2 = 4$$

∴ مساحت کل = 16 - 4 = 12



$$S = 5 \times 4 = 20$$



$$12 + 4 + 8 = 24$$

روشن اول

$$S_1 = \frac{5 \times 4}{2} = 10$$

$$S_2 = 2 \times 2 = 4$$

$$S_{\text{کل}} = 10 + 4 = 14$$

۱۳۶