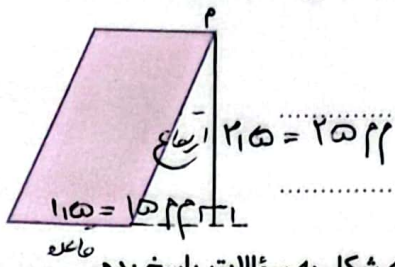
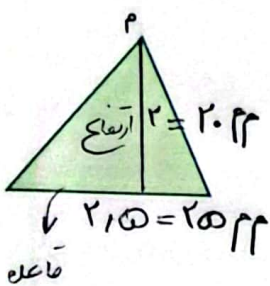


# فعالیت کلاسی

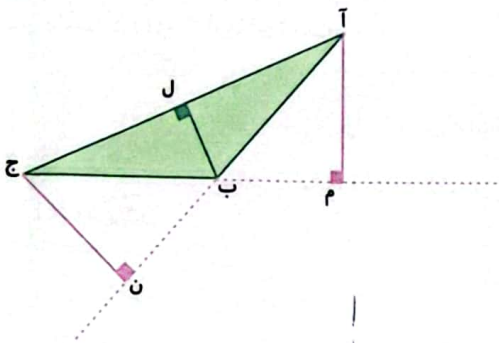


مساحت متوازی الاضلاع = ارتفاع  $\times$  قاعده  $\div 2$  = مساحت مثلث  $\times 2$

۱ با رسم ارتفاع نظیر رأس (م) و اندازه گیری طول قاعده و ارتفاع مساحت مثلث و متوازی الاضلاع را پیدا کن. (با واحد

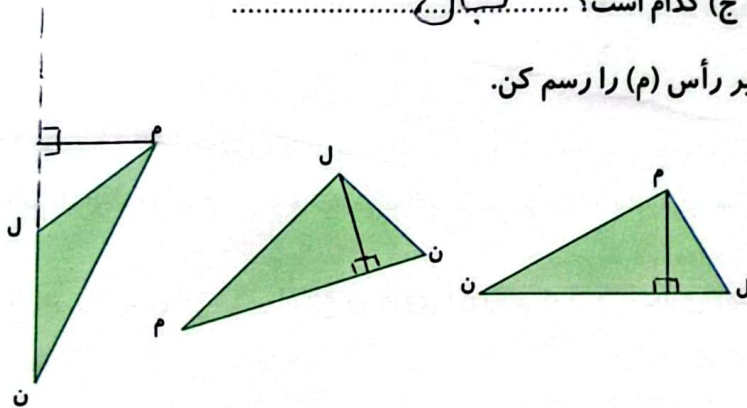


اندازه گیری میلی متر محاسبه شود  
مساحت مثلث =  $(20.22 \times 215) \div 2 = 2150$   
مساحت متوازی الاضلاع =  $115 \times 215 = 24725$

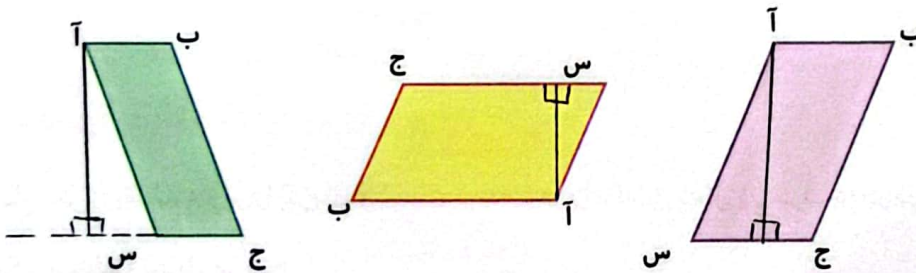


- ۲ همه ارتفاع های مثلث (آ ب ج) رسم شده است با توجه به شکل به سوالات پاسخ بده.
- الف: ارتفاع نظیر رأس (ج) کدام است؟ ..... ج
- ب: قاعده نظیر ارتفاع (ب) کدام است؟ ..... آ
- پ: قاعده نظیر ارتفاع (آ م) کدام است؟ ..... ب
- ت: ارتفاع نظیر قاعده (آ ج) کدام است؟ ..... ب

۳ در هر مثلث ارتفاع نظیر رأس (م) را رسم کن.



۴ در هر متوازی الاضلاع ارتفاع نظیر رأس (آ) را رسم کن.



## تمرین

۱ هر عبارت را به تعریف مورد نظر خودش وصل کن.

قاعده  $\times$  ارتفاع  $\div 2$

قاعده  $\times$  ارتفاع

قاعده

ارتفاع

خطی که از یک رأس بر ضلع مقابل آن عمود باشد.

ضلعی که ارتفاع بر آن عمود می شود.

مساحت مثلث

مساحت متوازی الاضلاع

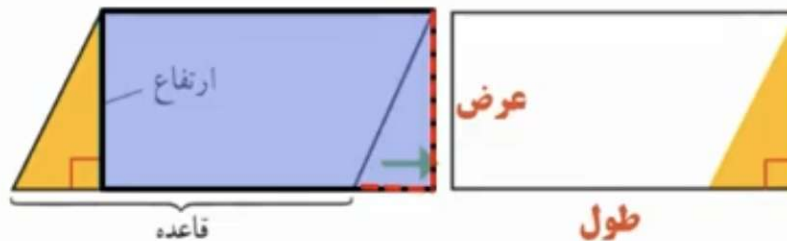
# ریاضی پایه چهارم

مساحت  
متوازی الاضلاع و مثلث

صفحه ۱۳۱

[aparat.com/qeshmteachers4](https://aparat.com/qeshmteachers4)

۳- با توجه به سؤال‌های بالا و شکل‌های زیر، توضیح دهید که چگونه می‌توان مساحت متوازی‌الاضلاع را پیدا کرد.  
 یک متوازی‌الاضلاع روی مقوا رسم کنید و دور آن را با قیچی ببرید، فعالیت زیر را روی مقوای بریده شده انجام دهید.  
 آیا در شکل، مساحت مستطیل و مساحت متوازی‌الاضلاع مساوی هستند؟ توضیح دهید.



$$\text{ارتفاع} \times \text{قاعده} = \text{مساحت متوازی‌الاضلاع}$$

بله، ارتفاع متوازی‌الاضلاع همان عرض مستطیل و قاعده همان طول مستطیل است

131

فعالیت

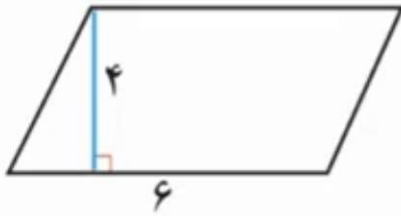
# ریاضی پایه چهارم

مساحت  
متوازی الاضلاع و مثلث

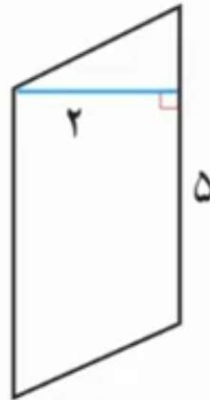
صفحه ۱۳۲

[aparat.com/qeshmteachers4](http://aparat.com/qeshmteachers4)

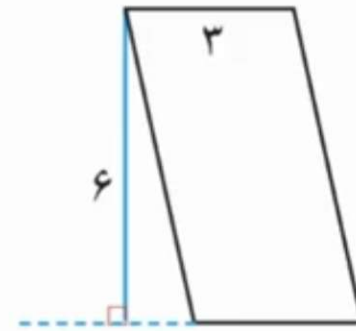
۱- با توجه به نتیجه‌ی فعالیت قبل، مساحت متوازی‌الاضلاع‌های زیر را به دست آورید.



$$6 \times 4 = 24$$



$$2 \times 5 = 10$$



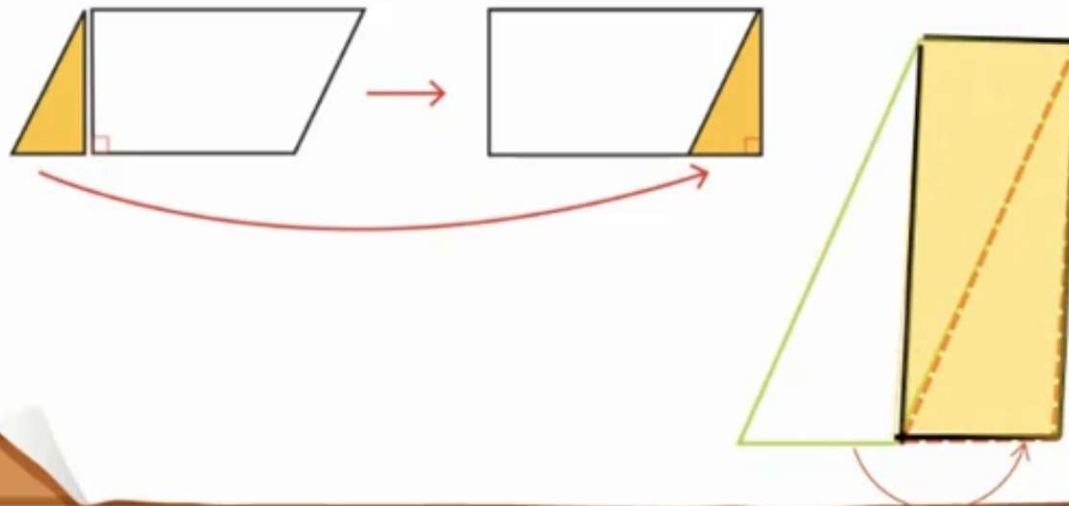
$$6 \times 3 = 18$$

مساحت متوازی‌الاضلاع = ارتفاع  $\times$  قاعده

132

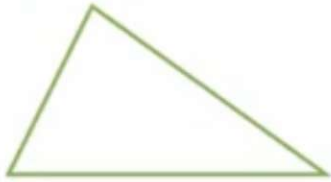
کار در کلاس

۲- با رسم ارتفاع‌های لازم، متوازی‌الاضلاع زیر را مانند نمونه به مستطیل تبدیل کنید.



132

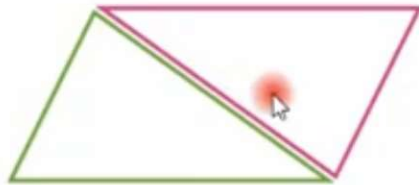
فعالیت



۱- مثلث روبه‌رو را دوبار روی کاغذ بکشید تا دو مثلث هم‌اندازه به دست آید. با این دو مثلث، چه نوع چهارضلعی می‌توانید بسازید؟



شکل آنها را رسم کنید. برای نمونه، با این دو مثلث، چهارضلعی زیر درست



شده است. نام این چهارضلعی چیست؟ **متوازی‌الاضلاع**

132

فعالیت

۲- با توجه به سؤال بالا و شکل زیر، توضیح دهید که مساحت مثلث را چگونه به دست می آورید.



$$\text{مساحت مثلث} = \frac{(\text{ارتفاع} \times \text{قاعده})}{2}$$

یک متوازی الاضلاع از دو مثلث هم اندازه درست شده است؛ پس برای به دست آوردن

مساحت مثلث می توانیم مساحت متوازی الاضلاع را تقسیم بر ۲ کنیم.

132

فعالیت

# ریاضی پایه چهارم

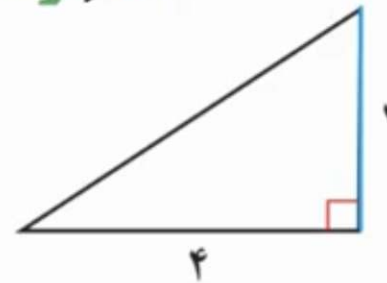
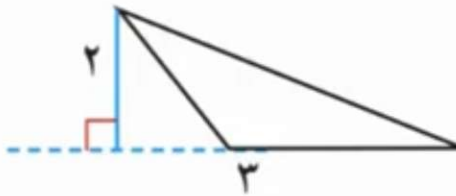
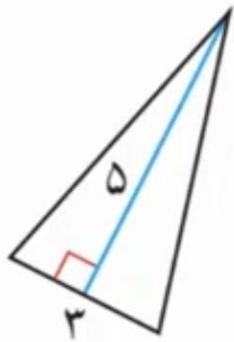
مساحت  
متوازی الاضلاع و مثلث

صفحه ۱۳۳

[aparat.com/qeshmteachers4](https://aparat.com/qeshmteachers4)

۱- مساحت مثلث‌های داده شده را پیدا کنید.

**مساحت مثلث**  $\div 2$  (ارتفاع  $\times$  قاعده)



$$(3 \times 5) \div 2 = 7.5 \quad (3 \times 2) \div 2 = 3$$

$$(4 \times 2) \div 2 = 4$$

133

نمار در  
کلاس