

فعالیت کلاسی



۱

جاهای خالی را پر کن.

الف: به سطح هر شکل.....**مساحت**..... آن شکل گفته می شود.

ب: $\frac{2}{2}$ متر یعنی.....**۳۲۰**..... سانتی متر.

پ: اگر واحد اندازه گیری طول سانتی متر باشد واحد اندازه گیری مساحت.....**سانتی متر مربع**..... است.

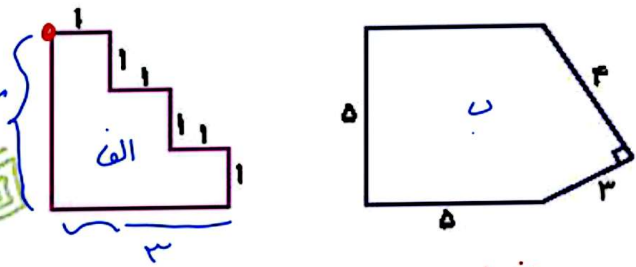
ت: $\frac{4}{3}$ متر یعنی.....**۴**..... متر و.....**۳۰**..... سانتی متر

ریاضی چهارم دبستان



علوی

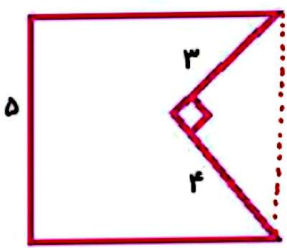
۲ محیط شکل های زیر را حساب کن.



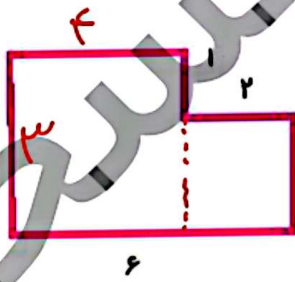
الف) $3 + 3 + 1 + 1 + 1 + 1 + 1 + 1 = 12$
 ب) $5 + 5 + 5 + 4 + 3 = 22$

۲ مساحت شکل های زیر را حساب کن.

مساحت مثلث - مساحت مربع



$5 \times 5 = 25$
 $(3 \times 4) \div 2 = 6$
 $25 - 6 = 19$



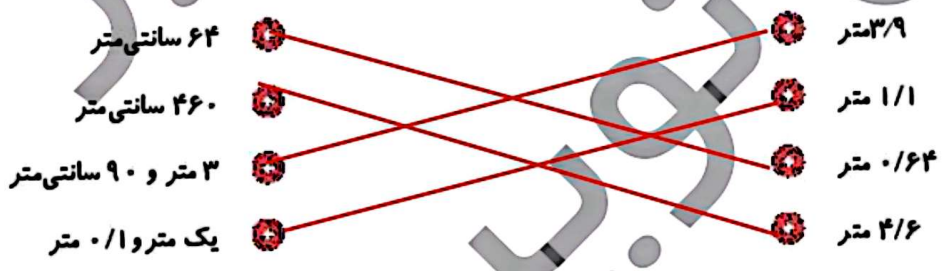
مربع + مستطیل
 $4 \times 3 = 12$
 $2 \times 2 = 4$
 $12 + 4 = 16$

۲ مساحت مستطیل به طول و عرض $2/1$ و $0/8$ متر چند سانتی متر مربع است؟

مساحت $2/1 \times 0/8 = 0/16$ متر مربع
 $0/16 \times 100 = 16$ سانتی متر مربع
 مساحت $1/8$ متر مربع
 $1/8 \times 100 = 125$ سانتی متر مربع

تمرین

۱ هر عبارت را به عدد مربوط به خودش وصل کن. (برای هر عبارت استدلال داشته باشید).



۲ درستی و نادرستی هر عبارت را مشخص کن.

$4 \times 8 = 32$

- الف: اگر ضلع مربعی ۸ سانتی متر باشد محیط آن ۶۴ سانتی متر است.
- ب: اگر ضلع مربع را ۲ برابر کنیم، محیط و مساحت ۲ برابر خواهد شد.

۲ جاهای خالی را پر کن.

الف: $2/3$ متر یعنی 230 سانتی متر
 ب: $7/5$ متر یعنی 7 متر و 50 سانتی متر
 پ: دور تا دور هر شکل را محیط آن شکل می گویند.



۴ با یک مفتولی به طول ۲/۲ متر مستطیلی به طول ۷۰ سانتی متر ساخته ایم. عرض این مستطیل چند سانتی متر است؟

$$۲۲ = (۷۰ + \square) \times ۲$$

$$\square = ۴$$

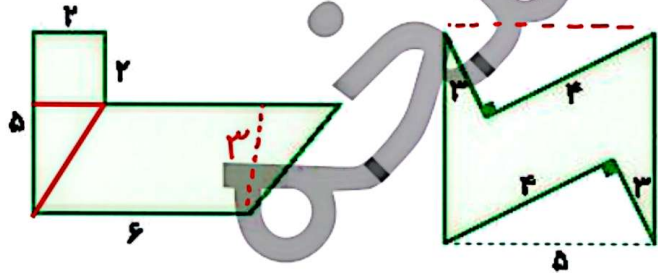
۲۲۰ سانتی متر \rightarrow ۲۲ متر

۵ اگر با ۲۲ کاشی به ابعاد ۶۰ و ۴۰ سانتی متر یکی از دیوارهای آشپزخانه ای را بپوشانیم. مساحت دیوار آشپزخانه چند سانتی متر مربع خواهد بود؟

مساحت مربع $۶۰ \times ۴۰ = ۲۴۰۰$ \rightarrow مساحت بی کاشی

$$۳۲ \times ۲۴۰۰ = ۷۶۸۰۰$$

۶ مساحت شکل های زیر را محاسبه کن.



مساحت ۲ مثلث - مساحت مربع

مربع $\rightarrow ۲ \times ۲ = ۴$ $۴ + ۵ + ۱۸$ $۵ \times ۵ = ۲۵$ \rightarrow مربع

مثلث $\rightarrow (۵ \times ۲) \div ۲ = ۵$ $\rightarrow ۲۵$ \rightarrow مثلث $\rightarrow (۴ \times ۳) \div ۲ = ۶$

مربع $\rightarrow ۶ \times ۳ = ۱۸$ $۲۵ - ۱۲ = ۱۳$ \rightarrow مثلث $\rightarrow ۶ \times ۲ = ۱۲$

۷ طول و عرض یک زمین مستطیل شکل ۱۸ و ۲۶ متر است. اگر ۲۵۰ متر مربع آن را برای ساخت ساختمان در نظر بگیریم، چند متر مربع آن را می توانیم درخت بکاریم؟

مساحت مستطیل (زمین) $\rightarrow ۲۶ \times ۱۸ = ۴۶۸$

$$۴۶۸ - ۲۵۰ = ۲۱۸$$

۸ سی خولیم دور تا دور رومیزی را روبان بدوزیم. اگر طول و عرض این رومیزی به ترتیب ۴ و ۲ متر باشد، به چند متر روبان نیاز داریم؟

$$(۴ + ۲) \times ۲ = ۱۲$$

۹ کف یک کلاس را با موزاییک های مربع شکل به ضلع ۲۰ سانتی متر پوشانده ایم. اگر طول و عرض این کلاس به ترتیب ۴/۶ و ۲/۲ متر باشد، از چند موزاییک استفاده شده است؟

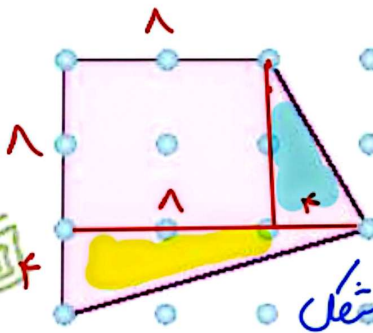
مساحت مربع $۴۹۰ \times ۳۲۰ = ۱۴۷۲۰۰$ \rightarrow مساحت کلاس

مساحت مربع $۲۰ \times ۲۰ = ۴۰۰$ \rightarrow مساحت بی کاشی

$$۱۴۷۲۰۰ \div ۴۰۰ = ۳۶۸$$

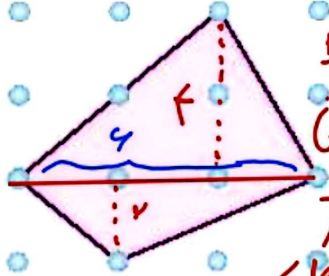


علوی



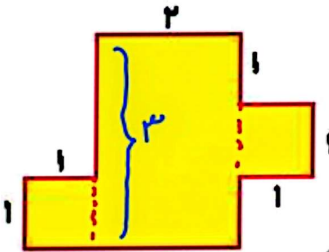
10 در شکل زیر نقاط به فاصله 4 سانتی متر از هم قرار دارند مساحت شکل چقدر است؟

مساحتی متر مربع $\Rightarrow 8 \times 8 = 64$
 مساحتی متر مربع $\Rightarrow (8 \times 4) \div 2 = 16$
 مساحتی متر مربع $\Rightarrow (4 \times 4) \div 2 = 8$
 مساحت کل شکل $64 + 16 + 8 = 88$



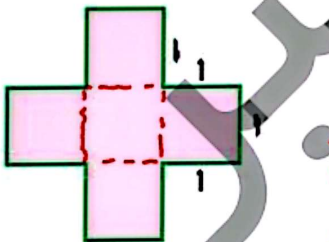
11 در شکل زیر نقاط به فاصله 2 سانتی متر از هم قرار دارند مساحت شکل چقدر است؟

مساحتی متر مربع $\rightarrow (4 \times 4) \div 2 = 8$
 مساحتی متر مربع $\rightarrow (4 \times 2) \div 2 = 4$
 مساحت کل شکل $\rightarrow 8 + 4 = 12$



12 مساحت شکل زیر چند است؟

$1 \times 1 = 1$
 $3 \times 3 = 9 \rightarrow 1 + 9 + 1 = 11$
 $1 \times 1 = 1$



13 محیط و مساحت شکل زیر به ترتیب چند است؟

محیط $\rightarrow 12 \times 1 = 12$
 مساحتی متر مربع $\rightarrow 1 \times 1 = 1$
 مساحتی متر مربع $\rightarrow 5 \times 1 = 5$

1 و 4 (1)

2 و 5 (2)

5 و 12 (3) ✓

5 و 16 (4)