

علوی

۲ جاهای خالی را پر کن.

الف: عدد $\frac{2}{3}$ سانتی متر یعنی 2 سانتی متر و $\frac{2}{3}$ یک سانتی متر.

ب: عدد $\frac{7}{8}$ سانتی متر یعنی 78 میلی متر یا 78 تا $0/1$ سانتی متر.

پ: 35 تا $0/1$ می شود 3

$215 = 2 \frac{5}{10}$ یعنی 25 تا $0/1$

$$21 = 20 + 1$$

۳ مانند نمونه عددهای زیر را به صورت گسترده بنویس.

ت: $5/6 = 5 + \frac{5}{6}$

ث: $13/1 = 13 + \frac{1}{1}$

ج: $21/8 = 25 + 1 + \frac{5}{8}$

الف: $13/7 = 10 + 3 + 0/7$

ب: $4/2 = 4 + \frac{0}{2}$

پ: $1/9 = 1 + \frac{0}{9}$

۵ اندازه طولهای خواسته شده را به صورت کسر و عدد اعشاری بنویس.



$$1 \frac{8}{10} = 1,8$$



$$3 \frac{4}{10} = 3,4$$



$$1/10 = 1$$



$$2 \frac{4}{10} = 2,4$$

۶ هر یک از عددهای زیر را با رقم بنویس.

الف: بیست و هفت و شش دهم = $27 \frac{6}{10}$

ب: پنج هزار و سی و دو و یک دهم = $5032 \frac{1}{10}$

ج: چهارصد و هشت دهم = $400 \frac{8}{10}$

د: هزار و دویست و نه دهم = $1200 \frac{9}{10}$

$$27 \frac{6}{10} = 27,6$$

$$5032 \frac{1}{10} = 5032,1$$

$$400 \frac{8}{10} = 400,8$$

$$1200 \frac{9}{10} = 1200,9$$

۷ عددهای مخلوط زیر را مانند نمونه به عدد اعشاری تبدیل کن.

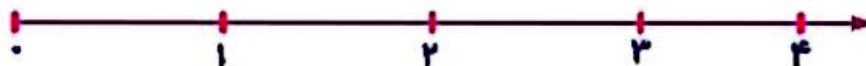
الف: $1 \frac{4 \times 2}{5 \times 2} = 1 \frac{8}{10} = 1,8$

ب: $2 \frac{1 \times 2}{5 \times 2} = 2 \frac{2}{10} = 2,2$

ب: $2 \frac{1 \times 5}{2 \times 5} = 2 \frac{5}{10} = 2,5$

ت: $2 \frac{2 \times 2}{5 \times 2} = 2 \frac{4}{10} = 2,4$

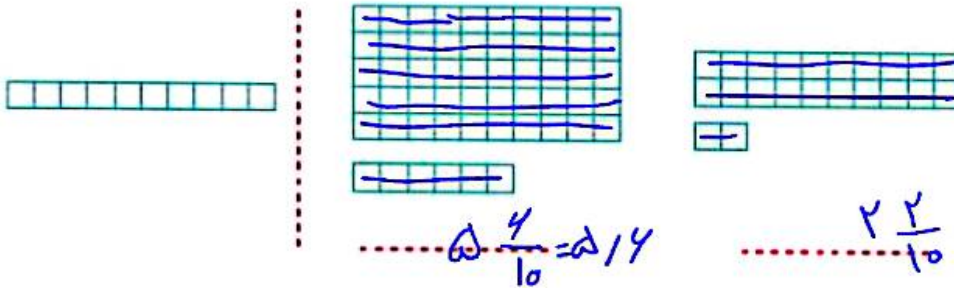
۸ عددهای مخلوط $2 \frac{3}{5}$ و $3 \frac{1}{2}$ را به عدد اعشاری تبدیل کن و روی محور نمایش بده.



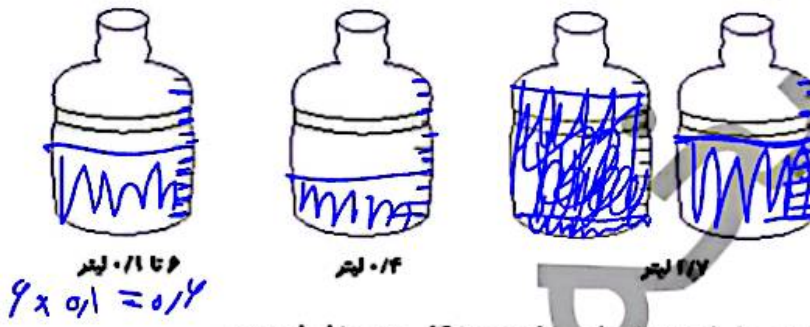
فعالیت کلاسی



۱ عدد مربوط به هر شکل را با توجه به واحد در هر قسمت به صورت اعشاری بنویس.



۲ هر شکل را به اندازه خواسته شده رنگ کن.



۳ هر یک از عددهای زیر را مانند نمونه با حروف و به شکل عدد مخلوط بنویس.

الف: $15 \frac{2}{2} = 15 \frac{2}{10}$ پانزده و دو دهم

ت: $38 \frac{4}{6} = 38 \frac{4}{10}$ سی و هشت و شش دهم

ب: $8 \frac{7}{7} = 8 \frac{7}{10}$ هشت و هفت دهم

ث: $70 \frac{7}{7} = 70 \frac{7}{10}$ هفتاد و هفت دهم

پ: $203 \frac{5}{5} = 203 \frac{5}{10}$ دویست و سه و پنج دهم

ج: $300 \frac{9}{10} = 300 \frac{9}{10}$ سیصد و نه دهم

تمرین

۱ هر دو عدد اعشاری برابر را به هم وصل کن.

① صد و سه دهم	۲۰/۵
② بیست و پنج دهم	۱۰۳/۳
③ صد و سه و سه دهم	۲۵/۵
④ بیست و پنج و پنج دهم	۱۰۰/۳

۲ درستی و نادرستی هر عبارت را مشخص کن.

الف: عدد $3/8$ برابر عدد مخلوط $3 \frac{3}{5}$ است.

ب: عدد صد و هفت و هفت دهم یعنی $107/7$

پ: عدد $1/7$ سانتی متر یعنی یک سانتی متر و $1/10$ سانتی متر.

$3 \frac{3}{5} = \frac{3 \times 5 + 3}{5} = \frac{15 + 3}{5} = \frac{18}{5}$

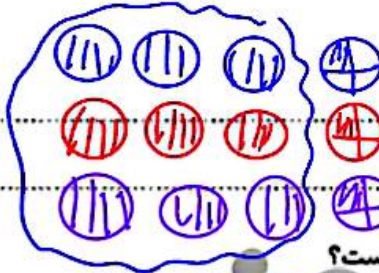
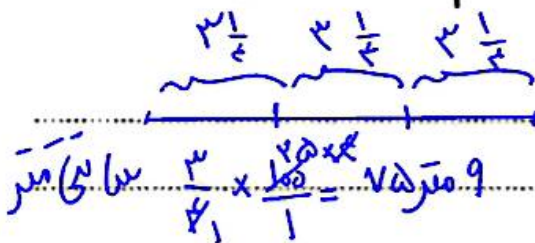
یک سانتی متر و $1/10$ سانتی متر
یک سانتی متر و $1/10$ میلی متر



۹ یک نوار کاغذی را از وسط تا کردیم. سپس کاغذ تا خورده را دوباره از وسط تا کردیم. اگر این کار را ۲ مرتبه دیگر ادامه دهیم، قسمت به دست آمده چه کسری از کل نوار است؟ $\frac{1}{14}$

$$2 \times 2 \times 2 \times 2 = 16$$

۱۰ طنابی را با ۲ برش به قطعات مساوی تقسیم کرده‌ایم، اگر طول هر قطعه $3\frac{1}{4}$ متر باشد، طول این طناب چند متر و چند سانتی متر است؟



سایه‌ی متر است؟

$$9 + \frac{4}{4} = 9 + 1 = 10$$

۱۱ کدام عدد بین ۲ و ۲ نیست؟

$$2\frac{1}{100}$$

$$2\frac{3}{7}$$

$$3\frac{2}{5}$$

$$2\frac{1}{3}$$

خودارزیابی

نیاز به تلاش	قابل قبول	خوب	خیلی خوب
<input type="radio"/>	<input type="radio"/>	<input type="radio"/>	<input type="radio"/>
<input type="radio"/>	<input type="radio"/>	<input type="radio"/>	<input type="radio"/>
<input type="radio"/>	<input type="radio"/>	<input type="radio"/>	<input type="radio"/>
<input type="radio"/>	<input type="radio"/>	<input type="radio"/>	<input type="radio"/>

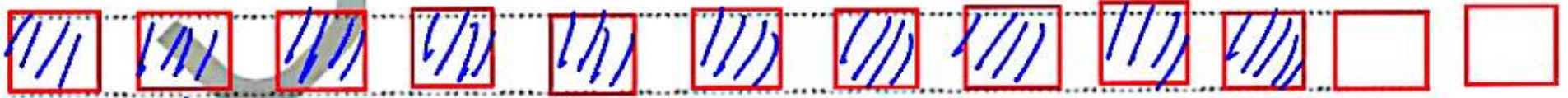
- درک درست از مسئله‌های اعداد مخلوط
- توانایی حل مشکل مسئله به روش رسم
- توانایی تبدیل واحدها
- توانایی مقایسه اعداد مخلوط



۷ می خولیم ۱۲ کلوچه را بین ۷ نفر تقسیم کنیم اگر به هر نفر $\frac{3}{7}$ کلوچه بدهیم چه کسری از کلوچه‌ها باقی می‌ماند؟
 (می‌توانی از رسم شکل استفاده کنی.)

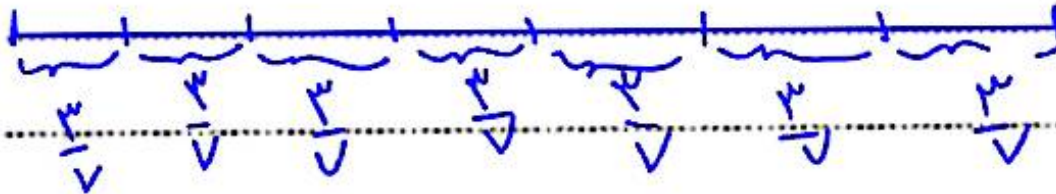
$$\frac{12}{7} = 1 \frac{5}{7}$$

۲ کلوچه باقی مانده است.



$$1 \frac{5}{7} \times \frac{7}{7} = 1 \frac{5}{7}$$

۸ خیاطی با ۶ برش یک پارچه را به قطعات $\frac{3}{7}$ متر تقسیم کرد. این پارچه چند متر بوده است؟



$$6 \div \frac{3}{7} = 14$$