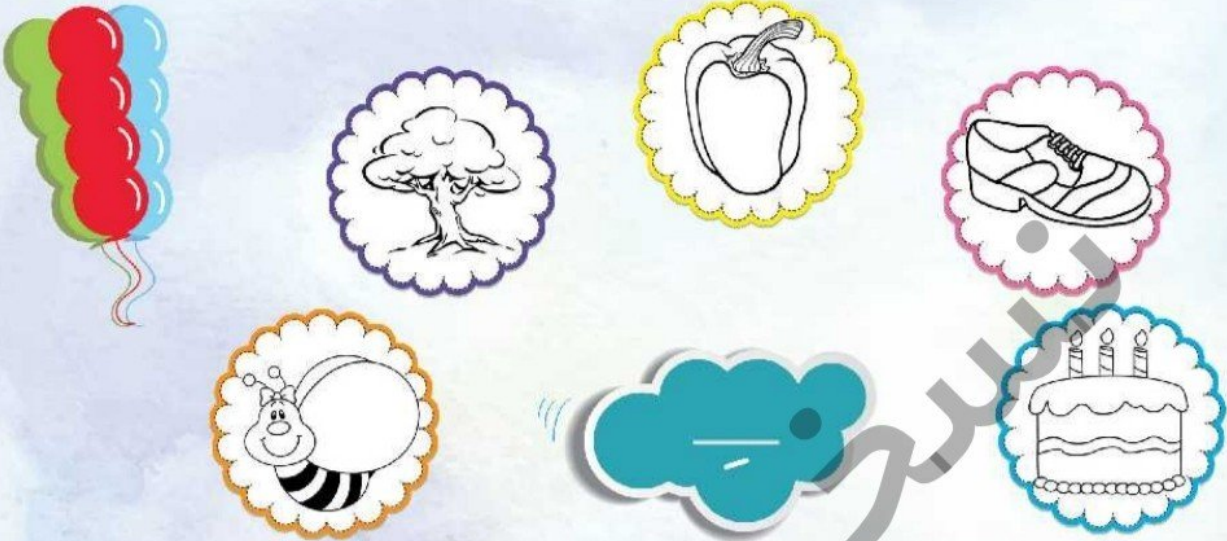
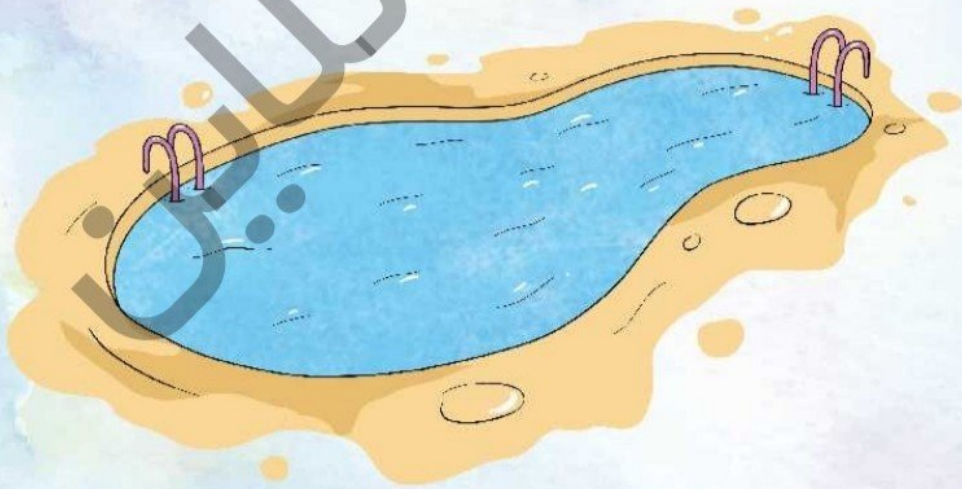


در کدام یک از شکل‌های زیر صدای ـ به گوش می‌رسد؟ آن‌ها را رنگ آمیزی کن و به ـ وصل کن.



در نابه برنا گفت: در هر دو کلمه‌ی استخر و شنا از صدای ـ و ـ استفاده شده است. می‌توانی به من کمک کنی و بگویی تفاوت ـ در استخر و ـ در شنا چیست؟ به برنا کمک کن تا به این سؤال پاسخ دهد.

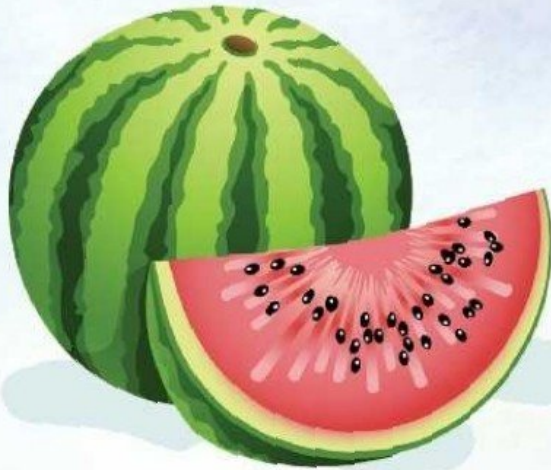


هدف: آشنایی با کلماتی که در آن‌ها صدای ـ وجود دارد. مانند: لفل، درخت، کیک



به شکل زیر دقت کنید. نام این میوه چیست؟ این میوه از میوه‌های کدام فصل است؟ شما در آخر این کلمه

به شکل زیر دقت کنید. نام این میوه چیست؟ این میوه از میوه‌های کدام فصل است؟ شما در آخر این کلمه صدای **ه** می‌شنوید.



کدام یک از شکل‌های زیر با صدای **ه** به پایان می‌رسد؟ آن‌ها را رنگ آمیزی و به نشانه‌ی **ه** وصل کن.



هدف: آشنایی با کلماتی که با صدای **ه** به پایان می‌رسند. مانند: شانه، هندوانه



کدام یک از شکل‌های زیر با صدای **ه** به پایان می‌رسد؟ آن‌ها را به نشانه **ه** در وسط وصل کن.



درنا و برنا با یکدیگر معما بازی می‌کردند.

در پیدا کردن جواب‌های مناسب به آن‌ها کمک کن.



نور از کجا ولرد اتاق شما می‌شود؟



قبل از پرسیدن سوال در کلاس باید چه کاری انجام دهیم؟



پدر درنا برای رفتن به اداره از هیچ وسیله‌ی نقلیه‌ای استفاده نمی‌کند. او چگونه به محل کارش می‌رود؟



چه میوه‌ای است در نابلستان که مانند هندوانه شیرین و پر از تخمه و سنگین است؟



پاسخ تمامی سوالات بالا با چه صدایی به پایان می‌رسد؟

هدف: آشنایی با کلماتی که با صدای **ه** به پایان می‌رسند. مانند: پرنده، رنده

