

جاهای خالی را با کلمه‌های مناسب کامل کنید.

- ۱ سرخس‌ها اولین گروه از گیاهان و دارای ساقه هستند.
- ۲ از ساقه‌های سرخس برگ‌هایی با طویل ایجاد می‌شود که ظاهری شبیه دارند.
- ۳ برآمدگی‌های نارنجی یا قهوه‌ای پشت برگ‌های سرخس مجموعه‌ای از تعدادی است.
- ۴ هر مخروط از تعدادی ساخته شده است.
- ۵ دانه‌های درخت سرو روی ایجاد می‌شوند.
- ۶ بسیاری از گیاهانی که امروزه روی زمین وجود دارند، از گیاهان هستند.
- ۷ گیاهان در آب و هواهای متفاوتی زندگی می‌کنند.
- ۸ دانه‌های گیاهان گل‌دار در محصور شده‌اند.
- ۹ قدیمی‌ترین گیاهان روی زمین هستند که پوشش روی زمین ایجاد می‌کنند.
- ۱۰ خزه‌ها مانند با تکثیر می‌شوند.
- ۱۱ مهم‌ترین نقش گیاهان در زندگی ما مربوط به است.



فصل دوازدهم: دنیای گیاهان

نادرست	درست
<input type="radio"/>	<input type="radio"/>
<input type="radio"/>	<input type="radio"/>
<input type="radio"/>	<input type="radio"/>
<input type="radio"/>	<input type="radio"/>
<input type="radio"/>	<input type="radio"/>
<input type="radio"/>	<input type="radio"/>

۶ درستی یا نادرستی عبارت‌های زیر را مشخص کنید.

- ۱ سرخس‌ها، گیاهانی دانه‌دار هستند.
 - ۲ دانه سرو روی پولک‌های مخروط ماده ایجاد می‌شود.
 - ۳ در گیاهان تک‌لپه، رگی‌رگ‌ها منشعب هستند.
 - ۴ خزه‌ها ساقه، برگ و ریشه حقیقی ندارند.
 - ۵ هاگدان در انتهای میله خزه قرار دارد.
 - ۶ از گل انگشتانه نوعی دارو برای بیماران قلبی تولید می‌شود.
- ۷ به پرسش‌های زیر پاسخ دهید.

- ۱ سرخس‌ها از طریق چه چیزی تکثیر می‌شوند؟
- ۲ هر مخروط بازدانگان از چه چیزی تشکیل شده است؟
- ۳ دو مورد از گیاهان بازدانه که مخروط‌های نر و ماده دارند را نام ببرید.
- ۴ چرا به گیاهان گل‌دار می‌گویند نهان‌دانه؟
- ۵ سه مورد از تفاوت‌های گیاهان تک‌لپه و دولپه را بنویسید.
- ۶ مواد مغذی در کدام اندام‌های گیاه گل‌دار می‌توانند ذخیره شوند؟ برای هر کدام یک مثال ذکر کنید.
- ۷ بخش‌های متفاوت یک خزه را نام ببرید.
- ۸ چرا می‌گویند خزه، ساقه و برگ حقیقی ندارد؟
- ۹ ریشه‌ها چیست؟
- ۱۰ چگونه یک خزه جدید ایجاد می‌شود؟
- ۱۱ چرا اندازه خزه‌ها کوچک است؟
- ۱۲ خزه‌ها در چه جاهایی می‌رویند؟ چرا؟
- ۱۳ چرا می‌گوییم گیاهان می‌توانند منبع تولید ثروت باشند؟
- ۱۴ دو مثال از کاربرد دو گیاه را نام ببرید؟
- ۱۵ آیا افزایش پوشش گیاهی به تنهایی می‌تواند مشکل افزایش کربن دی‌اکسید و گرم‌شدن زمین را برطرف کند؟ چرا؟
- ۱۶ با رسم نمودار، اثر کربن دی‌اکسید بر میزان فتوسنتز بسیاری از گیاهان را توضیح دهید.
- ۱۷ نمودار زیر را کامل کنید.



۵ کدام گزینه در مورد گیاه ذرت نادرست است؟

الف: ذرت، گیاهی تکلیه است.

ب: رگبرگ‌های آن موازی هستند.

ج: تعداد گلبرگ‌های آن زوج است.

د: آوندهای چوبی و آبکشی آن در یک حلقه قرار گرفته‌اند.

۶ کدام یک از گیاهان زیر مواد مغذی را در ساقه ذخیره می‌کند؟

الف: هویج

ب: شلغم

ج: سیب‌زمینی

د: کاکتوس

۷ خزّه همانند سرخس و برخلاف آن است.

الف: دارای دانه - فاقد آوند

ب: فاقد دانه - فاقد آوند

ج: فاقد دانه - دارای آوند

د: دارای دانه - دارای آوند

۸ کدام گزینه درست است؟

الف: سرخس‌ها پوشش مخمل‌مانندی روی زمین ایجاد می‌کنند.

ب: خزّه به جای ریشه، ساختاری یک یا چند یاخته‌ای به نام ریشه‌سا دارد.

ج: با رشد هاگ در رأس خزّه، خزّه‌ای جدید ایجاد می‌شود.

د: خزّه همانند سرخس گیاهی بدون دانه و بدون آوند است.

۹ چند مورد نادرست است؟

● از نوعی باقلا ماده‌ای ایجاد می‌شود که برای شناسایی گروه خونی استفاده می‌شود.

● گل انگشتانه در کاغذسازی کاربرد دارد.

● گیاه نخود دارای رگبرگ‌های موازی است.

● خزّه همانند سرخس در جاهای مرطوب می‌روید.

الف: ۱

ب: ۲

ج: ۳

د: ۴

۱۰ کدام نمودار اثر کربن دی‌اکسید بر میزان فتوسنتز در بسیاری از گیاهان را نشان می‌دهد؟

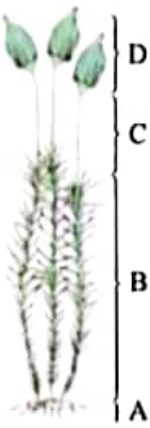


۲۳ با توجه به شکل، به پرش‌های زیر پاسخ دهید.

الف: شکل مقابل چه گیاهی را نشان می‌دهد؟

ب: قسمت‌های مشخص شده در شکل را نام‌گذاری کنید.

پ: این گیاه توسط چه چیزی تکثیر می‌شود؟



۲۴ هر یک از گیاهان زیر چه کاربردی دارند؟



A



B



C

پریش‌های چهارگزینه‌ای

گزینه درست را انتخاب کنید.

۱ کدام گزینه در مورد تار کشنده نادرست است؟

الف: دیواره آن نازک است.

ب: قسمتی از ریشه است که آب و مواد معدنی خاک را جذب می‌کند.

ج: آب از آوند چوبی وارد تار کشنده می‌شود.

د: هر تار کشنده، یک یاخته بسیار طویل است.

۲ کدام گزینه نادرست است؟

الف: در بعضی برگ‌ها تعداد روزنه‌ها در دو طرف برگ، یکسان نیست.

ب: روزنه‌های برگ می‌توانند در حرکت رو به بالای آب در گیاه نقش داشته باشند.

ج: شیره خام شامل آب و مواد معدنی است و در آوند چوبی جریان دارد.

د: یاخته‌هایی که فتوسنتز می‌کنند، مواد مغذی مورد نیازشان را از شیره پرورده تأمین می‌کنند.

۳ چند مورد به درستی بیان شده است؟

● شیره پرورده برخلاف شیره خام فاقد آب است.

● آوند چوبی و آبکشی در میان برگ دیده می‌شوند.

● خزه‌ها دارای ساقه زیرزمینی هستند.

● گیاهان برخلاف کربوهیدرات نمی‌توانند پروتئین بسازند.

۴:د

۳:ج

۲:ب

الف:۱

۴ چند مورد نادرست است؟

● دانه همه گیاهان دانه‌دار درون میوه تشکیل می‌شود.

● بازدانگان برخلاف نهان‌دانگان فاقد تخمک هستند.

● آوندهای چوبی و آبکشی در گیاهان تک‌لپه در یک حلقه قرار دارند.

● سرو، گیاهی گل‌دار است که تولیدمثل جنسی انجام می‌دهد.

۴:د

۳:ج

۲:ب

الف:۱

تعداد لپه	گل	برگ	ساقه	دانه
تک‌لپه	تعداد گلبرگ‌ها معمولاً E یا مضربی از F است.	رگبرگ‌ها C هستند.	A در آبکش و چوب و حلقه	دانه تک‌لپه
دولپه	تعداد گلبرگ‌ها معمولاً G یا H یا مضربی از این دو است.	رگبرگ‌ها D هستند.	B در آبکش و چوب و حلقه	دانه دولپه



۱۹ با توجه به شکل، به پرسش‌های زیر پاسخ دهید.

الف: شکل مقابل چه گیاهی را نشان می‌دهد؟

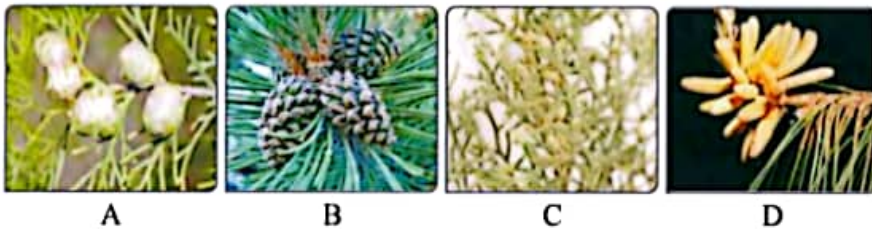
ب: این گیاه چه نوع ساقه‌ای دارد؟

پ: این گیاه از چه طریق تکثیر می‌شود؟



۲۰ قسمت مشخص شده در شکل مقابل چه چیزی را نشان می‌دهد؟

۲۱ شکل‌های زیر را نام‌گذاری کنید.



۲۲ مشخص کنید که کدام‌یک از شکل‌های زیر مربوط به گیاه تک‌لپه و کدام مربوط به گیاه دولپه است.



A



B



C



D



E



F



G



H

۱ جاهای خالی را با کلمه‌های مناسب کامل کنید.

- ۱ مولکول‌های کربوهیدرات فقط در اندام‌های گیاه، به خصوص ساخته می‌شوند.
- ۲ رگبرگ دسته‌ای از و است.
- ۳ به حجمی از آب و مواد معدنی که در آوند چوبی جریان می‌یابد، می‌گویند.
- ۴ شیرۀ پرورده مقدار زیادی دارد.
- ۵ انتقال آب و مواد مغذی در بسیاری از گیاهان از راه بافت انجام می‌شود.
- ۶ آوندها در به خوبی مشخص‌اند.

۲ درستی یا نادرستی عبارتهای زیر را مشخص کنید.

درست نادرست

<input type="radio"/>	<input type="radio"/>
<input type="radio"/>	<input type="radio"/>
<input type="radio"/>	<input type="radio"/>
<input type="radio"/>	<input type="radio"/>
<input type="radio"/>	<input type="radio"/>
<input type="radio"/>	<input type="radio"/>
<input type="radio"/>	<input type="radio"/>
<input type="radio"/>	<input type="radio"/>

- ۱ آوندهای آبکشی، آب و مواد معدنی را از ریشه به اندام‌های دیگر می‌برند.
- ۲ هر تار کشنده از تعدادی یاخته بسیار طویل تشکیل شده است.
- ۳ گیاه همه آبی را که جذب کرده است، مصرف نمی‌کند.
- ۴ در همه برگ‌ها تعداد روزنه‌ها در دو طرف برگ یکسان است.
- ۵ گیاهان نمی‌توانند پروتئین و چربی را برخلاف کربوهیدرات بسازند.
- ۶ یاخته‌هایی که فتوسنتز نمی‌کنند، مواد مغذی مورد نیاز خود را از شیرۀ خام تأمین می‌کنند.
- ۷ شیرۀ پرورده مقدار زیادی کربوهیدرات دارد.

۳ به پرسش‌های زیر پاسخ دهید.

- ۱ مولکول‌های کربوهیدرات در کدام اندام‌های گیاه ساخته می‌شوند؟ مثال بزنید.
- ۲ آوند چیست؟
- ۳ انواع آوند را نام ببرید و نقش هر یک را بنویسید.
- ۴ رگبرگ چیست؟
- ۵ چه قسمتی از ریشه، آب و مواد معدنی را از خاک جذب می‌کند؟
- ۶ تار کشنده چیست و چگونه آب را وارد آوندهای چوبی می‌کند؟
- ۷ شیرۀ خام چیست؟
- ۸ بخار آب از کدام قسمت برگ خارج می‌شود؟
- ۹ آیا خروج بخار آب از گیاه در حرکت روبه بالای آب در گیاه نقش دارد؟ توضیح دهید.
- ۱۰ آزمایشی طراحی کنید که نشان دهد تعداد روزنه‌ها در دو طرف برگ در بعضی از برگ‌ها یکسان نیست.
- ۱۱ گیاهان به جز کربوهیدرات چه مواد دیگری که برای رشد و نمویشان ضروری است را می‌سازند؟ (دو مورد)
- ۱۲ شیرۀ پرورده چیست؟
- ۱۳ کدام یاخته‌های گیاه، مواد مغذی مورد نیازشان را از شیرۀ پرورده تأمین می‌کنند؟

۴ با توجه به شکل، به پرسش‌های زیر پاسخ دهید.

- الف: شکل مقابل چه یاخته‌ای را نشان می‌دهد؟
- ب: این یاخته در کدام اندام گیاه یافت می‌شود؟
- پ: نقش این یاخته چیست؟

