

## ۵- علت منظم بودن ساختمان سلول گیاهی نسبت به سلول جانوری چیست؟

(۱) وجود واکوئل مرکزی در سلول گیاهی

(۲) وجود غشا پلاسمایی در سلول گیاهی

(۳) وجود کلروپلاست در سلول گیاهی

(۴) وجود دیواره سلولی در سلول گیاهی



۷- یاخته های ..... ، کشیده و دراز هستند.

○ (۱) بافت پوششی

○ (۲) بافت عصبی

○ (۳) بافت ماهیچه ای

○ (۴) بافت پیوندی



۸- سلول‌های بافت پوششی در ..... به هم  
فشرده و در ..... نازک‌اند.

(۱) مویرگ‌ها - پوست

(۲) دیواره روده - پوست

(۳) پوست - مویرگ‌ها

(۴) پوست - دیواره رگ‌ها

۱۱- کنترل فعالیت‌های سلول به عهده‌ی ..... است.

(۱) پوسته

(۲) هسته

(۳) دیواره‌ی سلولی

(۴) سیتوپلاسم



## ۱۲- کدام سلول‌های بدن انسان شکل گرد دارند؟

۱) سلول‌های پوششی و عصبی

۲) سلول‌های ماهیچه‌ای و خونی

۳) سلول‌های عصبی و ماهیچه‌ای

۴) گلبول‌های سفید و قرمز



### ۱۳- توصیف بیان شده در کدام گزینه درست است؟

(۱)

جانداران کلنی (پیرگنه): در این جانداران هر بافت می‌تواند مستقل از بافت‌های دیگر به فعالیت حیاتی خود ادامه دهد.

(۲)

بافت: در پرسلولی (پریاخته‌ای) های ابتدائی از اجتماع تعدادی از یاخته های همکار و مشابه، بافت تشکیل می‌شود.

(۳)

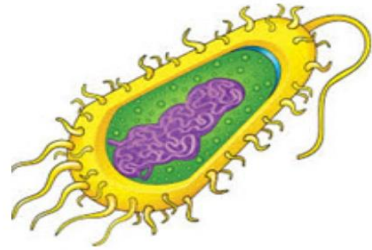
پرسلولی‌ها (پریاخته‌ای‌ها): سلول‌ها (یاخته‌ها) به شکل‌های مختلف وجود دارند و هر کدام کارهای ویژه‌ای انجام می‌دهند.

(۴)

اندامک‌ها: ساختارهایی درون هستهٔ یاخته اند که برای انجام فعالیت‌های مختلف به صورت مجزا به یاخته کمک می‌کنند.



۱۴- کدام گزینه تصویری از یاختهٔ یک پرسلولی جانوری را نشان می‌دهد؟



(۳)



(۱)

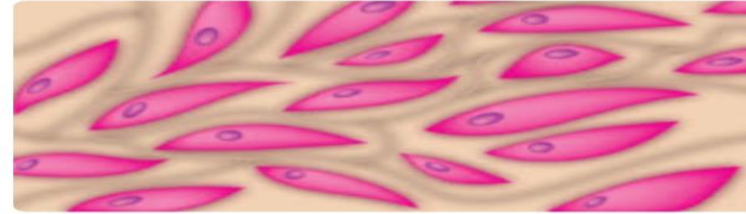


(۴)



(۲)

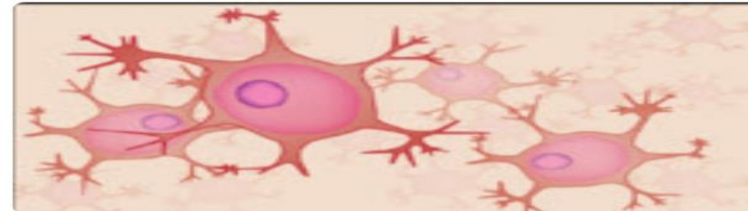
۱۵- کدام گزینه تصویری از بافت پیوندی را نشان می‌دهد؟



(۱)



(۲)



(۳)



(۴)





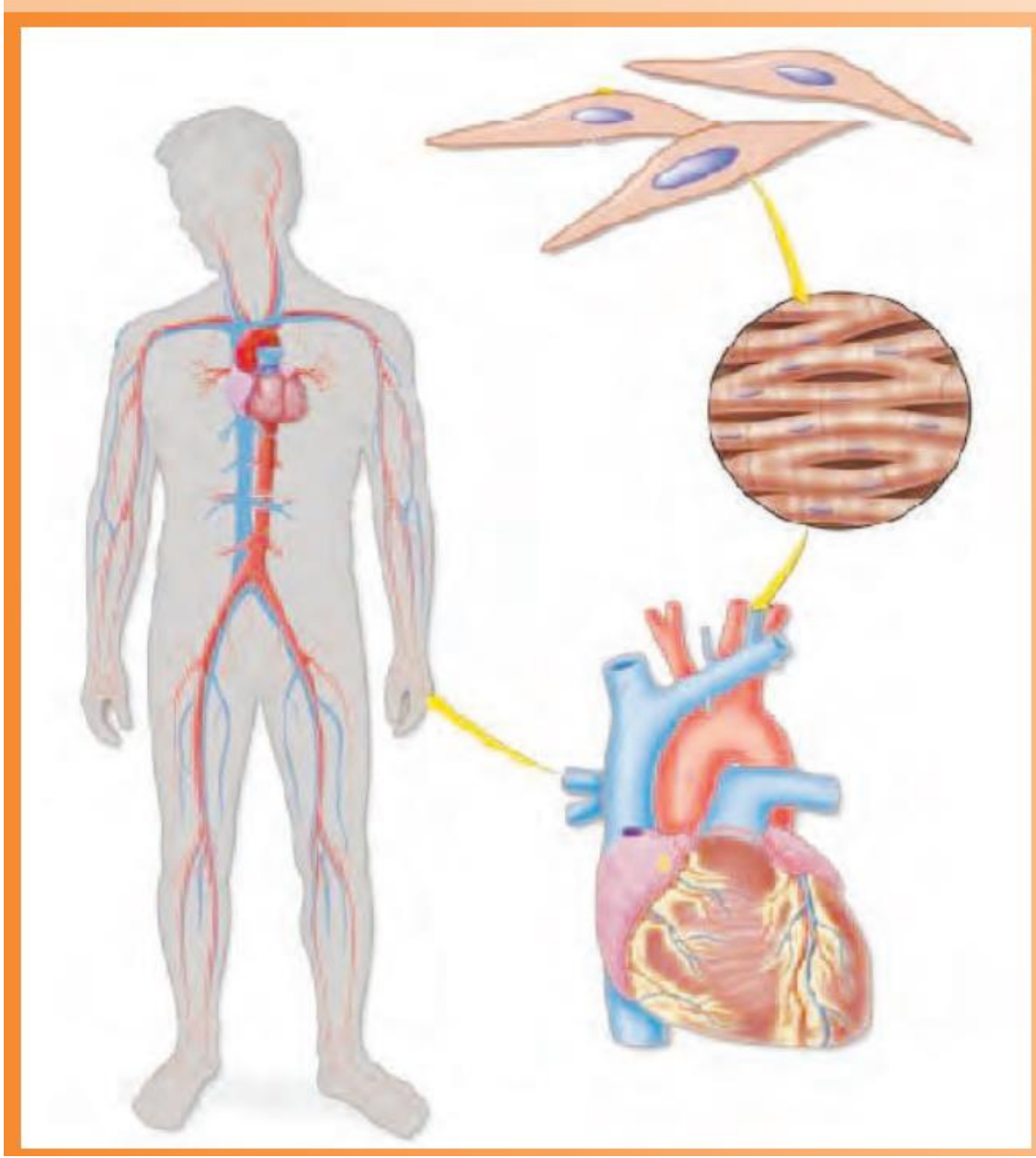
## ۵- کدام گزینه در مورد غشای یاخته درست نیست؟

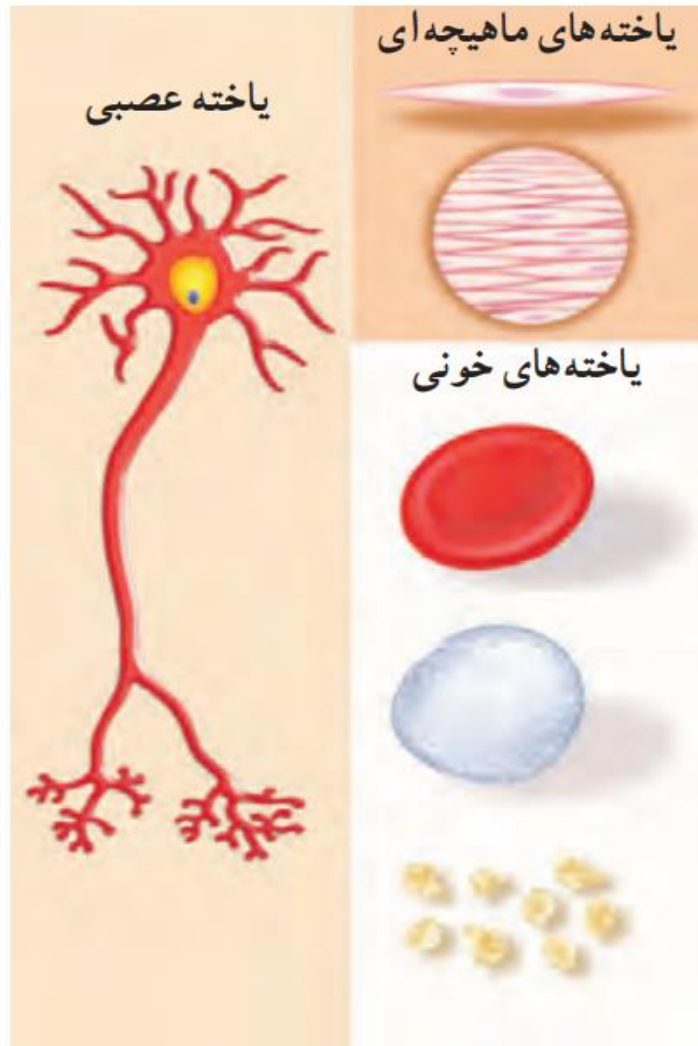
(۱) وظیفه‌ی محافظت از یاخته را به عهده دارد.

(۳) عمدتاً از کربوهیدرات ساخته شده است.

(۲) ورود و خروج مواد به یاخته را تنظیم می‌کند.

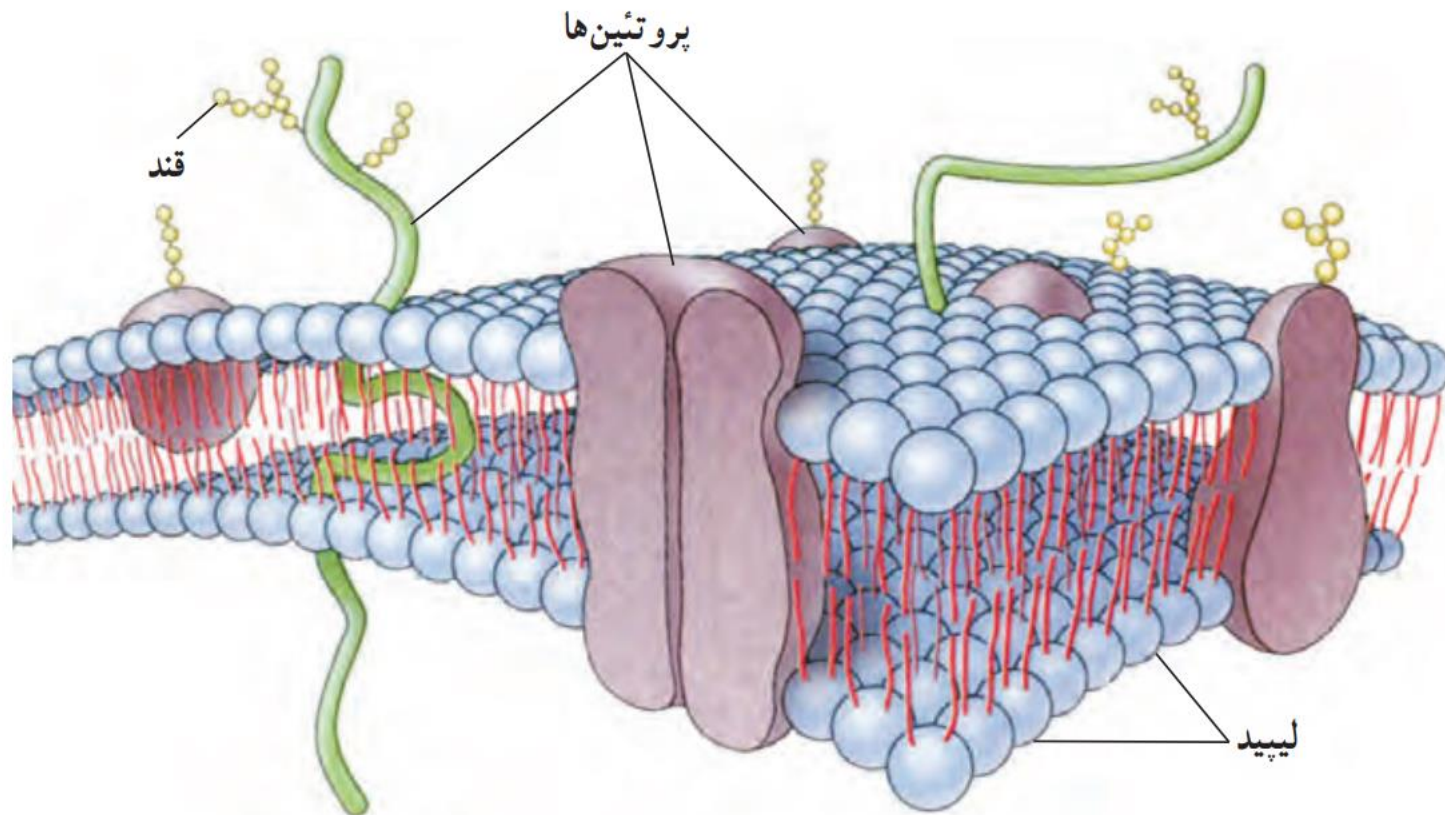
(۴) دارای نفوذپذیری انتخابی است.





شکل ۱ - انواعی از یاخته ها





شکل ۲ - ساختار غشای یاخته (غشای پلاسمایی)