

پایه تحصیلی: هشتم متوسطه

زمان پیشنهادی: ۵۰ دقیقه

تاریخ برگزاری آزمون: ۱۴۰۱/۰۸/۰۹

نام و نام خانوادگی:

نام درس: زیست و زمین

نام کلاس:

علی‌وی

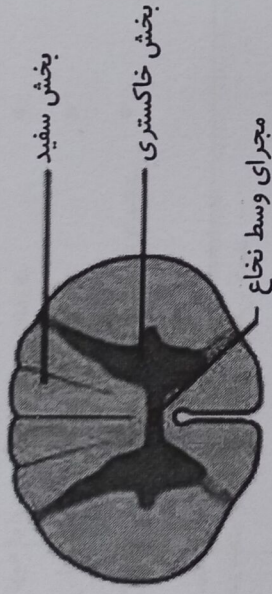
مؤسسه علمی آموزشی علوی

ردیف

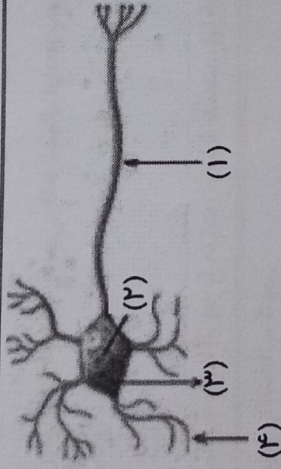
سؤالات زیست و زمین همگام ۱ هشتم متوسطه

بارم	عبارات ستون سمت راست را به مفاهیم ستون سمت چپ وصل کنید. (یک مورد در ستون سمت چپ اضافی است.) (الف) در پودر بچه استفاده می‌شود. (ب) در تهیه لوازم بهداشتی کاربرد دارد. (پ) کانی ایرانی است. (ت) حاصل تبخیر محلول‌های فرا سیر شده هستند.
۲ نمره	۱ • (۱) هالیت • (۲) آویسینیت • (۳) فلوئوریت • (۴) گرانیت • (۵) تالک
۲ نمره	۲ جملات درست یا نادرست را مشخص کنید. (الف) تشخیص رنگ‌ها در چشم توسط یاخته‌های مخروطی انجام می‌شود. (ب) بخش مرکزی دستگاه عصبی، فقط اعمال ارادی بدن را کنترل می‌کند. (پ) کانی‌ها را می‌توان با استفاده از خواص فیزیکی مانند رنگ و سختی کانی و ... شناسایی کرد. (ت) دو نیمکره مخ، اگرچه با هم در ارتباط هستند، اما فعالیت مشترکی ندارند.
۱/۵ نمره	۳ (الف) یکی از ویژگی‌های ژئیناستیک کار حرفه‌ای است. علی با تمرین بیشتر کدام قسمت از دستگاه عصبی خود را تقویت کرده است و این قسمت مربوط به کدام بخش دستگاه عصبی است؟ (۱) مخچه - محیطی (۲) مخ - مرکزی (۳) مخچه - مرکزی (۴) ساقه مغز - مرکزی (ب) مرکز حس بویایی در کدام بخش بدن است؟ (۱) پشت نیمکره‌های مخ (۲) قشر پس‌سری مخ (۳) جلوی نیمکره در مخ (۴) حفره بینی (پ) چند تا از فعالیت‌های زیر غیر ارادی است؟ - عقب کشیدن دست هنگام برخورد با قاشق داغ - نوشتن روی کاغذ - چرخاندن سر هنگام شنیدن نام خود - بستن سریع پلک هنگام احساس برخورد جسمی با چشم (۱) صفر (۲) دو (۳) سه (۴) یک
۱/۵ نمره	۴ جاهای خالی را با عبارات مناسب کامل کنید. (الف) مغز درون و نخاع درون قرار گرفته‌اند. (ب) فراوانی کانی‌ها در همه‌جا یکسان نیست و به عواملی مانند شرایط تشکیل کانی، مقدار پایداری و مقاومت آن‌ها در برابر و عناصر تشکیل دهنده آن بستگی دارد. (پ) گرفتگی جزء دسته‌ای از کانی‌هاست که تحت تاثیر عواملی مانند و به دست می‌آیند.
۲ نمره	۵ مفاهیم زیر را تعریف کنید. (الف) گره حیات: (ب) اندام‌های حسی:

با توجه به شکل به سوالات زیر پاسخ دهید.
الف) نخاع رابط مغز با کدام قسمت دستگاه عصبی است و وظیفه آن چیست؟
ب) چرا در افرادی که نخاع آن‌ها آسیب دیده است، ناتوانی حسی و حرکتی یکسان نیست؟



۱/۵ نمره



۳ نمره

با توجه به شکل به سوالات پاسخ دهید.
الف) قسمت‌های مشخص شده را نامگذاری کنید.
ب) جهت حرکت پیام عصبی را روی شکل مشخص کنید.
پ) این یاخته از چه طریقی با یاخته‌های دیگر در ارتباط است؟

به سوالات زیر پاسخ کوتاه دهید.

الف) مرکز شنوایی در کدام قسمت دستگاه عصبی قرار دارد؟

ب) گوش دارای چند بخش است و مهم‌ترین بخش آن کدام است؟

پ) بیرونی‌ترین لایه چشم کدام است؟

ت) عضوی از چشم که باعث تمرکز نور روی شبکیه می‌شود؟

کاتی‌ها را براساس ترکیب شیمیایی به چند گروه تقسیم‌بندی می‌کنند، آن‌ها را نام برده و توضیح دهید.

۲ نمره

در مورد حس چشایی به سوالات زیر پاسخ دهید.

الف) مزه بادام تلخ و لواطک ترش را با کدام قسمت زبان احساس می‌کنید؟

ب) چرا مزه پلاستیک را وقتی روی زبان می‌گذاریم، احساس نمی‌کنیم؟

با توجه به عبارتهای زیر، مشخص کنید که کدام ویژگی (فیزیکی - شیمیایی - نوری) مورد بررسی قرار گرفته است؟

۱ نمره

الف) کاتی‌ها لایت مزه شور دارد:

ب) کاتی‌کوارتز دارای بلورهای مثلثی شکل بسیار زیبایی است: