

گزینهٔ صحیح را انتخاب کنید.

۱ کدام قسمت از دستگاه عصبی مرکزی مهم‌ترین نقش را در حفظ تعادل بدن به عهده دارد؟

- (۱) مخ
(۲) مخچه
(۳) نخاع
(۴) بصل‌النخاع

۲ کدام یک از کانی‌های زیر حاصل تبخیر محلول‌های فراسیر شده است؟

- (۱) تالک
(۲) گرافیت
(۳) فلوئوریت
(۴) هالیت

گزینه درست را انتخاب کنید.

۳ توانایی فکر کردن، حرف زدن، حل مسئله به عهدهٔ است.

- (۱) مخ
(۲) مخچه
(۳) نخاع
(۴) بصل‌النخاع

۴ کدام یک از قسمت‌های زیر، مرکز کارهای ارادی بدن است؟

- (۱) نخاع
(۲) مخ
(۳) مخچه
(۴) بصل‌النخاع

۵ اگر چیزی ناگهان به سمت شما پرتاب شود، بی‌اختیار پلک چشم خود را می‌بندید. کدام بخش دستگاه عصبی، فرمان بسته شدن پلک‌ها را صادر می‌کند؟

- (۱) مخچه
(۲) نخاع
(۳) بصل‌النخاع
(۴) مخ

توضیحات کدام گزینه در ارتباط با قسمت مشخص شده بر روی شکل درست نیست؟



- (۱) این بخش ساقه‌مانند در زیر مخ قرار دارد.
- (۲) این بخش مخ و مخچه را به نخاع وصل می‌کند.
- (۳) نخاع بخشی از این قسمت ساقه‌مانند است.
- (۴) بخشی از این ساقه، بصل‌النخاع نام دارد.

از کدام کانی در تولید خمیردندان استفاده می‌شود؟

- (۱) هالیت
- (۲) فلوئوریت
- (۳) فلدسپات
- (۴) یاقوت

کدام عبارت در مورد ویژگی کانی پنبه نسوز درست نیست؟

- (۱) کانی پنبه نسوز همان طلق نسوز است.
- (۲) کانی پنبه نسوز از کانی‌های نامهربان است.
- (۳) از کانی پنبه نسوز در تهیه لنت ترمز استفاده می‌شود.
- (۴) کانی پنبه نسوز به صورت رشته الیاف طبیعی وجود دارد.

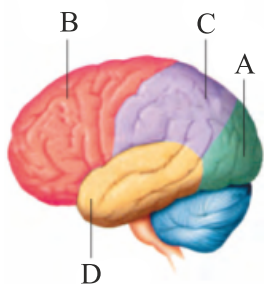
مفهوم کدام گزینه نادرست است؟

- (۱) مخچه در حفظ تعادل بدن و تنظیم ضربان قلب نقش دارد.
- (۲) مجرای نخاع در وسط بخش خاکستری نخاع قرار دارد.
- (۳) فعالیت مخچه غیرارادی است.
- (۴) قشر مخ مرکز کنترل بسیاری از اعمال ارادی است.

برای ایجاد هماهنگی عضلات بال عقاب در هنگام پرواز، کدام بخش از مراکز عصبی عقاب گسترش بیشتری پیدا کرده است؟

- (۱) نخاع
- (۲) مخ
- (۳) مخچه
- (۴) بصل‌النخاع

بخش‌های A تا D قسمت‌های قشر مخ را نشان می‌دهد. در کدام یک از گزینه‌های زیر این نام‌گذاری به درستی نوشته شده است؟



- (۱) (A پس‌سری)، (C آهیانه)
- (۲) (C آهیانه)، (B پس‌سری)
- (۳) (D پس‌سری)، (B پیشانی)
- (۴) (B پیشانی)، (A گیج‌گاهی)

دستگاه عصبی به‌طور کلی شامل دو بخش و است.

- (۱) حسی - محیطی
(۲) حرکتی - مرکزی
(۳) حرکتی - حسی
(۴) مرکزی - محیطی

کانی دارای عنصر سیلیسیم و کانی و فاقد این عنصر هستند.

- (۱) کوارتز - هماتیت - مسکوویت
(۲) فیروزه - هالیت - هماتیت
(۳) مسکوویت - فیروزه - هماتیت
(۴) هالیت - کوارتز - مسکوویت

کدام کانی سیلیکاتی است؟

- (۱) هالیت
(۲) فیروزه
(۳) کوارتز
(۴) هماتیت

کدام کانی به عنوان کانی نامهربان شناخته می‌شود؟

- (۱) فلوئوریت
(۲) آزبست
(۳) آوینسیت
(۴) گرافیت

بزرگ‌ترین و حجیم‌ترین بخش مغز به‌ترتیب مربوط به کدام قسمت است؟

- (۱) مخ - بصل‌النخاع
(۲) مخ - مخ
(۳) مخ - مخچه
(۴) بصل‌النخاع - مخچه

کدام مورد از خواص فیزیکی کانی‌ها جهت شناسایی آن‌ها نیست؟

- (۱) شکل بلور
(۲) رنگ کانی
(۳) واکنش پذیری کانی با اسید
(۴) سختی کانی

کانی به افتخار ابوعلی‌سینا نام‌گذاری شده است.

- (۱) بیرونیت
(۲) ایرانیت
(۳) آویسنیت
(۴) خادمیت

مراکز کنترل فعالیت‌هایی مانند تنفس، ضربان قلب و حفظ تعادل به‌ترتیب کدامند؟

- (۱) بصل‌النخاع، بصل‌النخاع، مخچه
(۲) مخچه، بصل‌النخاع، مخ
(۳) بصل‌النخاع، مخ، مخچه
(۴) مخ، مخ، مخچه

۲۰ بخشی از دستگاه عصبی مرکزی که باعث حفظ تعادل بدن می‌شود چه نام دارد؟

- (۱) مخ
(۲) بصل‌النخاع
(۳) مخچه
(۴) ساقه مغز

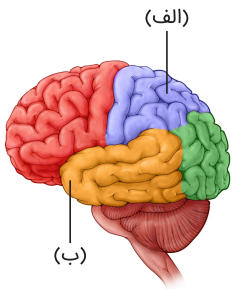
۲۱ کدام کانی در تهیهٔ خمیردندان کاربرد دارد؟

- (۱) تالک
(۲) هالیت
(۳) فلوئوریت
(۴) ژئپیس

۲۲ از کدام کانی‌ها به‌ترتیب در تهیه خمیردندان و پودر بچه استفاده می‌شود؟

- (۱) تالک - ژئپیس
(۲) فلوئوریت - تالک
(۳) فلوئوریت - ژئپیس
(۴) هالیت - تالک

۲۳ قسمت‌های مشخص شده روی شکل کدام بخش از قشر مخ را نشان می‌دهد؟



- (۱) الف: پیشانی - ب: آهیانه
(۲) الف: آهیانه - ب: پس‌سری
(۳) الف: آهیانه - ب: گیجگاهی
(۴) الف: پس‌سری - ب: گیجگاهی

۲۴ کدامیک از قسمت‌های داده شده، مرکز کنترل فعالیت‌هایی مانند تنفس و ضربان قلب است؟

- (۱) نخاع
(۲) مخ
(۳) بصل‌النخاع
(۴) مخچه

۲۵ کدام گزینه از خواص فیزیکی نیست؟

- (۱) شکل بلور
(۲) رنگ کانی
(۳) واکنش‌پذیری کانی با اسید
(۴) سختی کانی

۲۶ کدامیک مرکز برخی اعمال انعکاسی بدن است؟

- (۱) بصل‌النخاع
(۲) مخ
(۳) مخچه
(۴) نخاع

۲۷ کدامیک از کانی‌های داده‌شده به افتخار نام دانشمند نام‌گذاری شده است؟

- (۱) مسکوویت
(۲) بیرونیت
(۳) ایرانیت
(۴) آزیست

- (۱) آزیست
(۲) هالیت
(۳) گرافیت
(۴) هماتیت

- (۱) مخ
(۲) مخچه
(۳) بصل‌النخاع
(۴) نخاع

مخ، مخچه، نخاع، بصل‌النخاع

- (۱) صفر مورد
(۲) یک مورد
(۳) دو مورد
(۴) سه مورد

- (۱) مغز
(۲) نخاع
(۳) بصل‌النخاع
(۴) مخچه



- (۱) مخ
(۲) بصل‌النخاع
(۳) نخاع
(۴) مخچه

- (۱) کوارتز - هالیت
(۲) کوارتز - مسکوویت
(۳) هالیت - هماتیت
(۴) هماتیت - مسکوویت

- (۱) ایرانیت
(۲) فلوئوریت
(۳) بیرونیت
(۴) آویسنیت

۳۵ از کدام کانی در آشپزی استفاده می‌شود؟

- (۱) تالک
(۲) ژپیس
(۳) هالیت
(۴) گرافیت

۳۶ شخصی در حادثهٔ رانندگی خاطرات گذشته خود را فراموش کرده است کدام بخش از دستگاه عصبی او آسیب دیده است؟

- (۱) مخ
(۲) مخچه
(۳) بصل‌النخاع
(۴) نخاع

۳۷ کانی‌های به‌ترتیب در گروه کانی‌های سیلیکاتی و غیر سیلیکاتی تقسیم‌بندی می‌شوند؟

- (۱) فیروزه - مسکوویت
(۲) کوارتز - هالیت
(۳) هالیت - کوارتز
(۴) مسکوویت - کوارتز

۳۸ هالیت، نام کانی کدام ماده است؟

- (۱) گچ
(۲) کلسیم
(۳) نمک خوراکی
(۴) مغز مداد

۳۹ سیلیکات‌ها هستند مانند

- (۱) فاقد عنصر Si - مسکوویت
(۲) دارای عنصر Si - کوارتز
(۳) فاقد عنصر Si - فیروزه
(۴) دارای عنصر Si - هالیت

گزینه صحیح را انتخاب کنید.

۴۰ کدام قسمت از دستگاه عصبی مرکزی مهم‌ترین نقش را در حفظ تعادل به عهده دارد؟

- (۱) مخ
(۲) مخچه
(۳) نخاع
(۴) بصل‌النخاع

۴۱ کدام یک از کانی‌های زیر حاصل تبخیر محلول‌های فراسیرشده است؟

- (۱) تالک
(۲) گرافیت
(۳) فلوئوریت
(۴) هالیت

۴۲ در کدام گزینه، کانی‌ها جزء کانی‌های صنعتی هستند؟

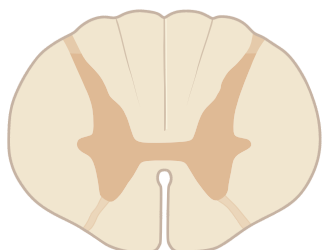
- (۱) فلوئوریت و هالیت
(۲) مسکوویت و هالیت
(۳) مسکوویت و کوارتز
(۴) فلوئوریت و کوارتز

کدام یک از عبارتهای زیر در ارتباط با پاسخهای انعکاسی درست است؟

- الف) پاسخهای انعکاسی بسیار سریع عمل می‌کند.
 ب) پاسخهای انعکاسی با اراده و تفکر انجام می‌شوند.
 پ) پاسخهای انعکاسی اغلب برای حفاظت از بدن انجام می‌شود.
 ت) حرف زدن و پلک زدن نمونه‌ای از پاسخهای انعکاسی هستند.

- ۱) الف و ب
 ۲) الف و پ
 ۳) ب و ت
 ۴) ب و پ

شکل زیر، بخشی از دستگاه عصبی را نشان می‌دهد. کدام گزینه در ارتباط با این بخش نادرست است؟



- ۱) رابط بین مغز و بخش محیطی است.
 ۲) مرکز برخی از انعکاس‌های بدن است.
 ۳) مربوط به دستگاه عصبی محیطی است.
 ۴) مربوط به دستگاه عصبی مرکزی است.

کدام گزینه عبارت داده شده را به درستی کامل می‌کند؟
 قشر مخ

- ۱) بخش سفید رنگ و بیرونی نیمکره‌های مخ است.
 ۲) بخش خاکستری رنگ و درونی نیمکره‌های مخ است.
 ۳) بخش سفید رنگ و درونی نیمکره‌های مخ است.
 ۴) بخش خاکستری رنگ و بیرونی نیمکره‌های مخ است.

مفهوم کدام گزینه در ارتباط با نخاع درست نیست؟

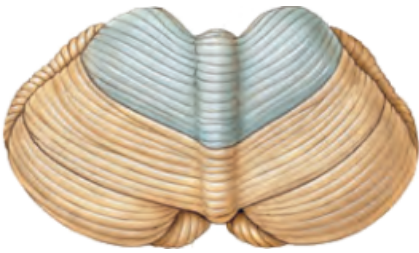
- ۱) نخاع شبیه طناب سفیدی درون ستون مهره‌ها است.
 ۲) بخش قشری مخ و نخاع، خاکستری رنگ است.
 ۳) نخاع از بصل‌النخاع تا کمر امتداد دارد.
 ۴) نخاع، مرکز برخی از انعکاس‌های بدن است.

کانی ژپیس با کدام کانی از نظر کاربرد در یک گروه قرار می‌گیرد؟

- ۱) فلوئوریت
 ۲) هالیت
 ۳) گرافیت
 ۴) هماتیت

کدام کانی مصرف خوراکی دارد؟

- ۱) تالک
 ۲) ژپیس
 ۳) هالیت
 ۴) فلوئوریت



(۱) ساقه مغز

(۲) بصل النخاع

(۳) مخچه

(۴) مخ

کدام گزینه در مورد کانی آزیست نادرست است؟

۵۰

(۱) آزیست رسانای خوبی برای گرما است.

(۲) آزیست در تولید سقف‌های کاذب کاربرد دارد.

(۳) کانی آزیست به صورت رشته الیاف طبیعی وجود دارد.

(۴) در برخی کشورها استفاده از آزیست در صنعت ممنوع

کدام قسمت از دستگاه عصبی مرکزی رابط بین مغز و بخش محیطی دستگاه عصبی است؟

۵۱

(۱) ساقه مغز

(۲) نخاع

(۳) مخچه

(۴) مخ

ساقه مغز چیست؟

۵۲

(۱) بخشی که محل اتصال مخ و مخچه به هم است.

(۲) بخشی که محل اتصال مخ و مخچه به مغز است.

(۳) بخشی که محل اتصال مخ و مخچه به نخاع است.

(۴) بخشی که محل اتصال دو نیم‌کره‌ی مخ به هم است.

تنظیم فعالیت‌هایی مانند ضربان قلب، فشار خون و تنفس بر عهده کدام بخش است؟

۵۳

(۱) مغز

(۲) نخاع

(۳) بصل النخاع

(۴) مخچه

کدام گزینه مربوط به ویژگی‌های پاسخ‌های انعکاسی است؟

۵۴

(۱) بسیار سریع، با اراده و تفکر انجام می‌شود.

(۲) به آهستگی، با اراده و برای حفاظت از بدن انجام می‌شود.

(۳) بسیار سریع، بدون اراده و با تفکر انجام می‌شود.

(۴) بسیار سریع و اغلب برای حفاظت از بدن انجام می‌شود.

۵۵ کدام عمل داده شده فعالیت انعکاسی محسوب نمی‌شود؟

- (۱) ریزش اشک
(۲) پلک زدن
(۳) فکر کردن
(۴) سرفه

۵۶ محل پردازش حواس بینایی، شنوایی، چشایی و بویایی در کدام بخش قرار دارد؟

- (۱) اعصاب
(۲) مغز
(۳) پوست
(۴) نخاع

۵۷ کدام یک کانی محسوب نمی‌شود؟

- (۱) گج
(۲) فیروزه
(۳) نمک خوراکی
(۴) مروارید

۵۸ از کدام کانی در ساخت خمیر دندان استفاده می‌شود؟

- (۱) کوارتز
(۲) فلئوریت
(۳) ایرانیت
(۴) تالک

۵۹ کانی‌ها براساس به دو دسته سیلیکات‌ها و غیرسیلیکات‌ها تقسیم می‌شوند.

- (۱) نام محل پیدایش
(۲) نام کاشف
(۳) ترکیب شیمیایی
(۴) خواص فیزیکی

۶۰ از کدام کانی می‌توان برای شناخت وضعیت آب و هوای حاکم بر گذشته زمین استفاده کرد؟

- (۱) مسکوویت
(۲) ژیپس
(۳) هماتیت
(۴) تالک

۶۱ کدام گزینه از ویژگی‌های کانی‌ها نیست؟

- (۱) غیر متبلور بودن
(۲) جامد بودن
(۳) داشتن ترکیب شیمیایی نسبتاً ثابت
(۴) طبیعی بودن

۶۲ قسمت شماره‌گذاری شده مربوط به است.

- (۱) بخش پیشانی قشر مخ
(۲) بخش پس‌سری قشر مخ
(۳) مخچه
(۴) بخش آهیانه قشر مخ

