

۱ انواع سلول‌های تشکیل دهنده بافت عصبی را نام ببرید.

به پرسش‌های زیر پاسخ کوتاه دهید.

۲ حفظ تعادل بدن بر عهده کدام قسمت مغز است؟

۳ کنترل فعالیت‌های قسمت چپ بدن بر عهده کدام نیمکره مخ است؟

۴ عطسه کردن یک فعالیت ارادی است یا غیرارادی؟

۵ بیشترین حجم مغز مربوط به کدام بخش از آن است؟

به سوالات داده‌شده پاسخ کوتاه دهید.

۶ بصل‌النخاع در کدام بخش مغز قرار دارد؟

۷ دو کاربرد کانی آزبست را بنویسید.

به سوالات زیر پاسخ کوتاه دهید.

۸ دو کانی ملی نام ببرید.

۹ کانی‌های ستون سمت راست را به کاربرد آن‌ها در ستون سمت چپ وصل کنید. (یک مورد در ستون سمت راست اضافی است.)

الف) گرافیت	۱) خمیردندان
ب) تالک	۲) مغز مداد
پ) فلوئوریت	۳) نمک خوراکی
ت) هالیت	۴) ساختمان‌سازی
ث) ژئیس	

۱۰ چهار ویژگی پاسخ‌های انعکاسی را بنویسید.

۱۱ دو مورد از عوامل مؤثر در فراوانی کانی‌ها را نام ببرید.

۱۲ فراوانی کانی‌ها در یک مکان به چه عواملی بستگی دارد؟

جاهای خالی زیر را با کلمات مناسب کامل کنید.

۱۳ مرکزی در بصل النخاع که واپایش فعالیت‌های غیرارادی را بر عهده دارد نام دارد.

۱۴ در یاخته‌های عصبی ضعیفی وجود دارد.

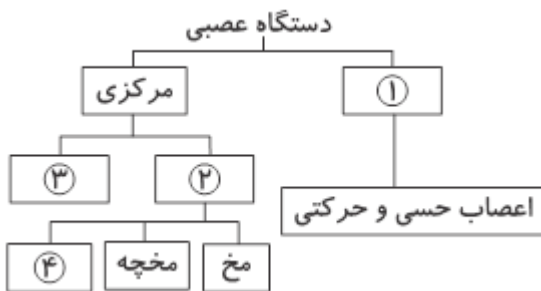
درست یا نادرست بودن جمله‌های زیر را مشخص کنید.

۱۵ نیمکرهٔ چپ فعالیت‌های نیمهٔ راست بدن را کنترل می‌کند.

۱۶ جهت حرکت پیام‌های عصبی در آکسون نسبت به جسم سلولی مشابه دندریت است.

۱۷ سه مورد از کاربردهای آزیست را نام ببرید.

۱۸ نمودار زیر را کامل کنید.



درست یا نادرست بودن جمله‌های زیر را مشخص کنید.

۱۹ جهت حرکت پیام عصبی در هر رشتهٔ عصبی دوطرفه است.

۲۰ فراوانی کانی‌ها در همه‌جا یکسان بوده و ترکیب شیمیایی متفاوتی دارند.

به سوالات زیر پاسخ کوتاه دهید.

۲۱ یک خاصیت فیزیکی و یک خاصیت شیمیایی برای کانی‌ها ذکر کنید.

در جای خالی کلمات مناسب قرار دهید.

۲۲ نیمکره چپ فعالیت‌های نیمه بدن را کنترل می‌کند.

اصطلاحات زیر را تعریف کنید.

۲۳ اعصاب حرکتی:

درست یا نادرست بودن جمله‌های زیر را مشخص کنید.

۲۴ در یاختهٔ عصبی، هسته در بخشی به نام جسم یاخته‌ای قرار دارد.

۲۵ کانی هالیت عمدتاً از انجماد و تبلور مواد مذاب حاصل می‌شود.

۲۶ کانی‌های ستون "الف" را به کاربرد آن در ستون "ب" وصل کنید. (یک کانی در ستون "الف" اضافی می‌باشد).

"الف"	"ب"
۱- کوارتز	مصرف خوراکی
۲- مسکوویت	طلق نسوز
۳- تالک	ساعت بدون باتری
۴- ژپیس	پودر بچه
۵- هالیت	

۲۷ در رابطه با آزیست به سوالات زیر پاسخ دهید.

الف چرا از آزیست در تهیه لنت ترمز و لباس‌های ضد حریق استفاده می‌شود؟ (۲ مورد)

هر یک از عبارت‌های زیر را کامل کنید.

۲۸ بندبازان به راحتی می‌توانند روی طنابی راه بروند و تعادل خود را حفظ کنند زیرا

۲۹ وقتی به جسمی نگاه می‌کنیم، هر دو چشم با هم به یک سمت حرکت می‌کنند زیرا

۳۰ وقتی دست ما به اتوی داغ برخورد می‌کند به صورت غیرارادی دستمان را به عقب می‌کشیم زیرا

۳۱ کانی‌های ستون "الف" را به نقش آن‌ها در ستون "ب" وصل کنید. (یکی از موارد ستون "ب" اضافه است)

(الف)	(ب)
ژپیس	۱- تهیه خمیردندان
هماتیت	۲- طلق نسوز
فلوئوریت	۳- تهیه گچ
مسکوویت	۴- تهیه پودر بچه
	۵- ماده ارزشمند معدنی

جاهای خالی را با کلمات مناسب کامل کنید.

۳۲ مرکز کنترل فعالیت‌های غیرارادی مانند تنفس و ضربان قلب، است.

اصطلاحات زیر را تعریف کنید.

۳۳ اعصاب حسی:

۳۴ قشر مخ چه رنگی دارد و وظیفه آن چیست؟

درستی یا نادرستی جمله‌های زیر را مشخص کنید.

۳۵ در بدن ما حرکات ارادی مانند تپش قلب توسط ماهیچه‌های قلبی انجام می‌شود.

به سؤالات زیر پاسخ کوتاه دهید.

۳۶ انواع سلول‌های تشکیل دهنده بافت عصبی را نام ببرید.

۳۷ روش تشکیل کانی‌های سیلیکاتی معمولاً چگونه است؟

درستی یا نادرستی جملات زیر را مشخص کنید.

۳۸ تنظیم دستگاه‌های بدن به دو صورت عصبی و هورمونی انجام می‌شود.

۳۹ پاسخ انعکاسی، عملی است بسیار سریع، ارادی و اغلب برای حفاظت از بدن انجام می‌شود.

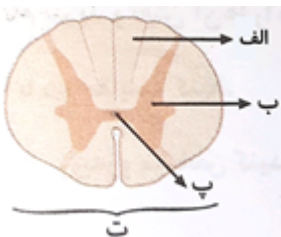
به سؤالات داده‌شده پاسخ کوتاه دهید.

۴۰ دو کانی سیلیکاتی را نام ببرید.

در جای خالی کلمات مناسب قرار دهید.

۴۱ آریست در طبیعت به صورت وجود دارد.

۴۲ قسمت‌های مشخص شده روی شکل را نام‌گذاری کنید.

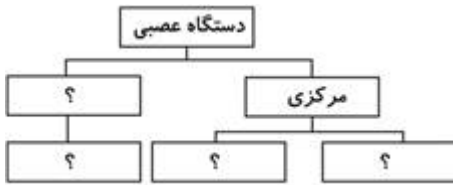


۴۳ در ارتباط با آریست به سؤالات پاسخ دهید.

الف ۲ مورد از ویژگی‌های آزیست را نام ببرید.

ب چرا استفاده از آزیست در برخی کشورها، در صنعت ممنوع است؟

۴۴ نقشه مفهومی زیر را کامل کنید.



جاهای خالی زیر را با کلمات مناسب کامل کنید.

۴۵ قشر مخ به رنگ است.

۴۶ دو نقش نخاع را بنویسید.

جاهای خالی را با کلمات مناسب کامل کنید.

۴۷ دستگاه عصبی شامل دو بخش و است.

۴۸ "گره حیات" یکی از بخش‌های است و فعالیت‌هایی نظیر تنفس، ضربان قلب را کنترل می‌کند.

اصطلاحات زیر را تعریف کنید.

۴۹ دندریت:

۵۰ روش تشکیل کانی‌های سیلیکاتی معمولاً چگونه است؟

۵۱ به سوالات زیر پاسخ دهید.

الف کارهای عصب حسی و حرکتی چه تفاوتی باهم دارد؟

ب نخاع در کجا قرار دارد و چه نقشی در بدن دارد؟

پ نخاع مرکز چه اعمالی در بدن می‌باشد؟

۵۲ برای هریک از کانی‌های داده‌شده یک کاربرد بنویسید.

الف تالک:

ب فلوئوریت:

پ هالیت:

۵۳ دو نوع کانی نام ببرید که وضعیت حاکم بر گذشته زمین را نشان می‌دهند. این دو کانی به چه نوع آب و هوایی در گذشته اشاره دارند؟