

سؤالات زیست و زمین همگام ۱ هفتم متوسطه

عبارت‌های ستون سمت راست را به مفاهیم ستون سمت چپ وصل کنید. (یک مورد در ستون چپ اضافی است.)

الف) بخشی از سلول که کنترل ورود و خروج مواد در سلول به عهده آن است. ● (۱) دستگاه گلری

ب) یکی از بافت‌های اصلی بدن است. ● (۲) معده

پ) یکی از اندام‌های بدن است. ● (۳) ماهیچه‌ای

ت) وظیفه آن در یاخته، بسته‌بندی و ترشح مواد است. ● (۴) غشای یاخته

● (۵) دستگاه گوارش

۲ نمره

درستی یا نادرستی عبارت‌های زیر را مشخص کنید.

الف) نشاسته نوعی کربوهیدرات ساده است که توسط گیاهان ساخته می‌شود.

ب) مخلوط آب آهک دارای خاصیت اسیدی است.

پ) شکل یاخته گیاهی از یاخته جانوری منظم‌تر است.

ت) مواد اصلی سیمان ماسه و آهک است.

۲ نمره

گزینه صحیح را انتخاب کنید.

الف) کدام یک از بخش‌های زیر وظیفه سوخت و ساز و تولید انرژی در یاخته را بر عهده دارد؟

(۱) کریچه (۲) رئاتن (۳) راکیزه (۴) هسته

ب) در مورد چربی‌های جانوری کدام مورد نادرست است؟

(۱) چربی‌های جانوری در دمای اتاق جامدند.
(۲) در کتجد و گوشت وجود دارند.
(۳) احتمال رسوب آن‌ها بیشتر از چربی‌های گیاهی است.

(۴) پزشکان مصرف این نوع چربی‌ها را کمتر توصیه می‌کنند.

پ) برای اینکه اتم‌های اکسیژن را از اکسید آهن در استخراج فلز آهن جدا کنیم کدام گزینه صحیح است؟

(۱) تغییر شیمیایی انجام می‌شود و مقدار زیادی انرژی تولید می‌شود.
(۲) تغییر فیزیکی انجام می‌شود و مقدار زیادی انرژی مصرف می‌شود.
(۳) تغییر شیمیایی انجام می‌شود و مقدار زیادی انرژی مصرف می‌شود.
(۴) تغییر فیزیکی انجام می‌شود و مقدار زیادی انرژی تولید می‌شود.
ت) کار و شکل یاخته‌های عصبی به چه صورتی است؟

(۲) محافظت از بدن - ضخیم و فشرده

(۴) محافظت از بدن - دایره‌ای شکل

(۱) انتقال پیام - دراز و کشیده

(۳) انتقال پیام - دایره‌ای شکل

جاهای خالی را با کلمات مناسب کامل کنید.

الف) بتن مخلوطی از ، ، ماسه و آب است.

ب) هسته بخشی از یاخته است که ویژگی‌هایی مانند و یاخته را تنظیم می‌کند.

پ) برای جدا کردن اتم‌های اکسیژن از سنگ معدن آهن، آن را به همراه و در کوره‌های مخصوص حرارت می‌دهند.

۱/۵ نمره

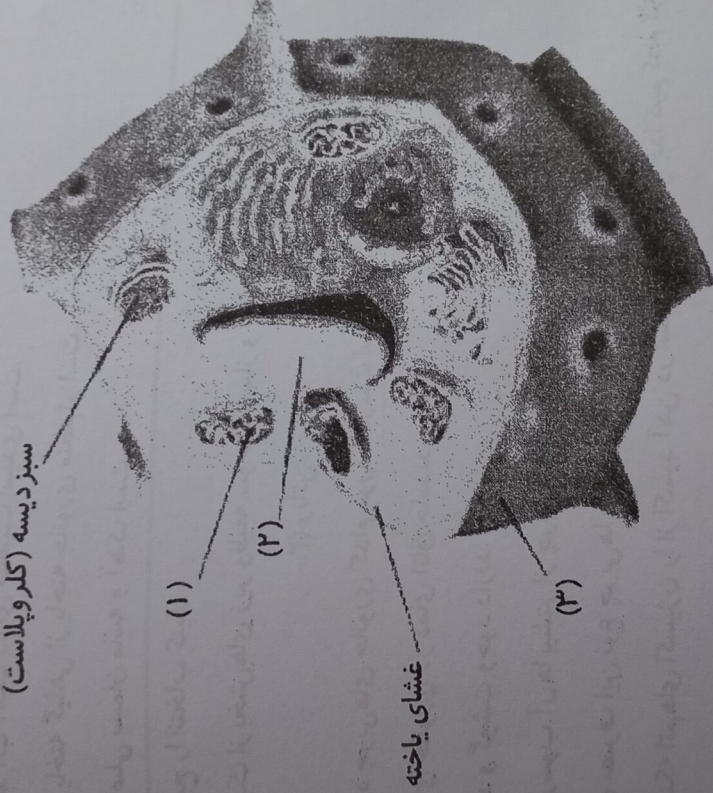
نام کلاس:

مفاهیم زیر را تعریف کنید.
الف) جاندار پریاخته‌ای ساده:
ب) میان یاخته:

۵ مراحل تولید ظروف سفالی را در شکل زیر کامل کنید و برای تولید ظروف سفالی رنگی از چه چیزی استفاده می‌کنند؟
→ تهیه گل کوزه‌گری →

۶ با توجه به شکل به سوالات پاسخ دهید.
الف) موارد ۱، ۲ تا ۳ را نامگذاری کنید.
ب) این یاخته مربوط به یاخته گیاهی است یا جانوری؟
پ) منظور از اینکه غشای یاخته نفوذپذیری انتخابی دارد چیست؟

سبزدیسه (کلروپلاست)



نمره ۱/۵

الف) بافت‌های اصلی بدن انسان را نام ببرید.
ب) مشخص کنید اشکال زیر مربوط به چه بافتی هستند؟



نمره ۲

۸
۱)
۲)

۹ به سوالات زیر پاسخ کوتاه دهید.

الف) کربوهیدراتی که در گیاهان ساخته می‌شود و بدن توانایی استفاده از انرژی آن را ندارد، کدام است و مشخص کنید کربوهیدرات ساده است یا مرکب؟

نمره ۱/۵

د

عنه آخر استغراب آبرو، نظر آبرو در ته کوره چه حالتی دارد؟ آتم‌هایی؟
بچه صورتی خارج می‌شوند؟

نام و نام خانوادگی:

نام درس: زیست و زمین

نام کلاس:

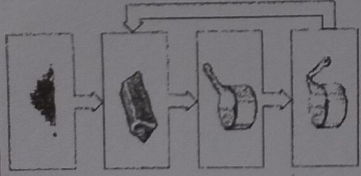
پایه تحصیلی: هفتم متوسطه

زمان پیشنهادی: ۵۰ دقیقه

تاریخ برگزاری آزمون: ۱۴۰۱/۰۸/۰۹

علوی

مؤسسه علمی آموزشی علوی

۱۰	<p>با توجه به شکل به سوالات پاسخ دهید.</p> <p>الف) شکل زیر کدام یک از روش‌های حفاظت از منابع طبیعی را نشان می‌دهد؟ توضیح دهید.</p> <p>ب) این روش چه کمکی به طبیعت می‌کند؟ (اشاره یک مورد کافی است).</p> 
۱۱	<p>با توجه به اینکه چربی‌ها مواد مغذی هستند که در بعضی از خوراکی‌ها وجود دارند، دو مورد از مزایای چربی‌ها در بدن و یک مورد از ضرر آن بنویسید.</p>
۱۲	<p>یک شرکت ساختمان‌سازی برای ساختن یک واحد آپارتمان مسکونی ۲۵۰۰ کیلوگرم آهن مصرف می‌کند. این شرکت در عرض یک سال ۳ ساختمان ۶ واحدی یکسان می‌سازد و با توجه به اینکه از هر ۱۰۰۰ کیلوگرم سنگ معدن ۵۰۰ کیلوگرم آهن به دست می‌آید، برای آهن مورد نیاز این شرکت چند تن سنگ آهن نیاز است؟</p>