

۱ اصطلاحات زیر را تعریف کنید.

الف تگرگ:

ب سلول:

پ آمینواسید ضروری:

ت گوارش:

جاهای خالی زیر را با کلمات مناسب کامل کنید.

۲ بیشتر آنزیم‌های باریک روده در ساخته می‌شود.

۳ جزر و مد در اثر ماه و خورشید ایجاد می‌شود.

۴ در ارتباط با دستگاه گوارش به سوالات زیر پاسخ دهید.

الف دو تفاوت لوله گوارش انسان و پرنده را بنویسید.

ب در هنگام بلع راه نای و بینی چگونه بسته می‌شود؟

پ صفرا در کجا ساخته و در کجا ذخیره می‌شود؟

به سوالات داده شده پاسخ کوتاه دهید.

۵ آبخوان تحت فشار در چه مناطقی دیده می‌شود؟

۶ انرژی لازم در چرخه آب از کجا تأمین می‌شود؟

۷ ساخت صفرا در کجا صورت می‌گیرد؟

۸ یک مورد از خطرات اضافه وزن و کاهش وزن را بنویسید.

۹ دو وظیفه خون را بنویسید.

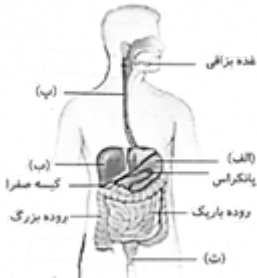
نام هر اندام در ستون سمت راست را به وظیفه آن در ستون سمت چپ وصل کنید. (در ستون الف یک مورد اضافی است).

۱۰

الف) دهان ب) روده بزرگ پ) باریک روده ت) مری ث) معده	۱- محل گوارش نهایی غذا ۲- محل ترشح شیره گوارشی ۳- محل مخلوط شدن غذا با آنزیمهای بزاقی ۴- محل ساخت ویتامین B و K
---	--

قسمت‌های مشخص شده را نام گذاری کنید.

۱۱



به سوالات داده شده پاسخ کوتاه دهید.

۱۲ علی دانش‌آموزی است که هیچ نوع غذای جانوری مصرف نمی‌کند، امکان دارد او با کمبود کدام دسته از آمینواسیدها در بدن مواجه شود؟

۱۳ گوارش نهایی غذا در کجا انجام می‌شود؟

۱۴ دیواره یاخته‌ای و کلروپلاست در کدام یک از یاخته‌های جانوری یا گیاهی وجود ندارد؟

۱۵ نشاسته از چه چیزی ساخته می‌شود؟

مفاهیم زیر را تعریف کنید.

۱۶ لوله گوارش:

۱۷ انرژی زمین گرمایی:

۱۸ چین‌دندان در پرندگان چه نقشی دارد؟

۱۹ انواع گوارش را در شکل زیر بنویسید.



اصطلاحات زیر را تعریف کنید.

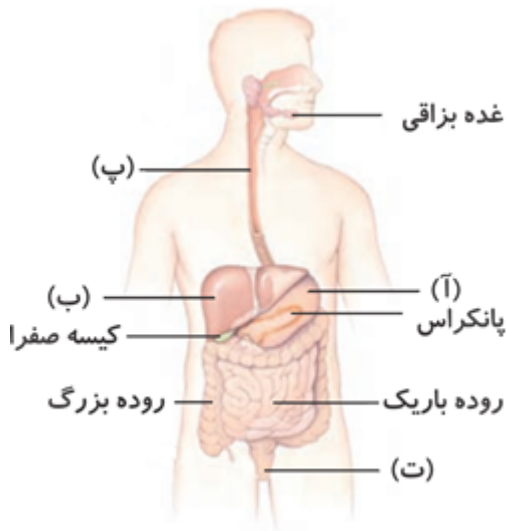
۲۰ تگرگ:

۲۱ سلول:

۲۲ آمینواسید ضروری:

۲۳ گوارش:

۲۴ قسمت‌های مشخص شده را نام‌گذاری کنید.



اصطلاحات زیر را تعریف کنید.

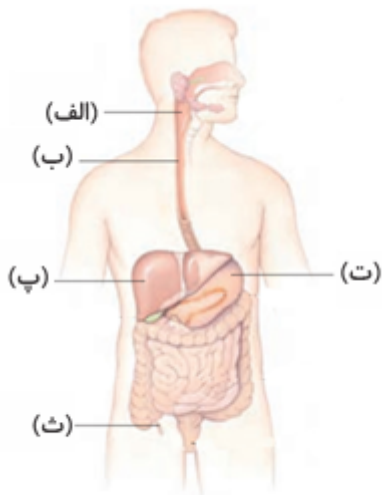
۲۵ نبض:

۲۶ لوله گوارش:

۲۷ سطح ایستابی:

۲۸ سونامی:

۲۹ نام قسمت‌های مشخص شده در شکل را بنویسید.



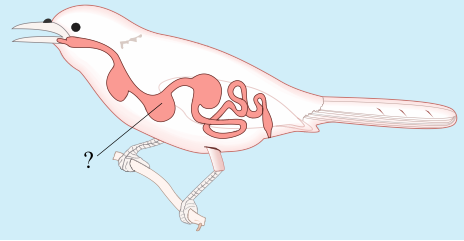
۳۰ در پرندگان سنگدان در کدام قسمت لوله گوارشی قرار دارد؟

- (۱) بین روده و معده
(۲) بین مری و معده
(۳) بین چینه‌دان و معده
(۴) بین چینه‌دان و روده

۳۱ کدام یک جزء لوله گوارش انسان نیست؟

- (۱) معده
(۲) مری
(۳) دهان
(۴) پانکراس

۳۲ قسمت مشخص شده در شکل زیر، کدام بخش از دستگاه گوارش گنجشک را نشان می‌دهد؟



- (۱) چینه‌دان
(۲) سنگ‌دان
(۳) روده
(۴) معده

۳۳ کدام یک جزء لوله گوارش است؟

- (۱) کلیه
(۲) نای
(۳) مری
(۴) قلب