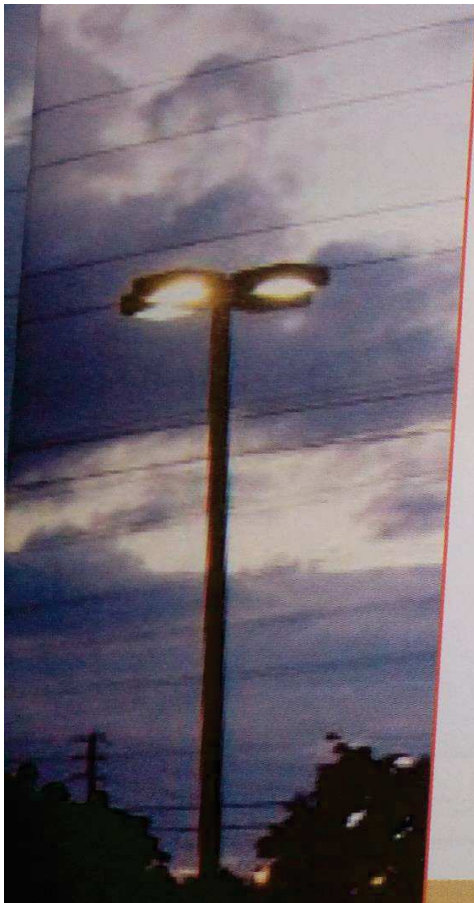


# فعالیت و تکلیف



فعالیت ۳ - ۱

با توجه به نمونه مربوط به راکش:

الف) اگر برای پخت بهترین کیک این نانوايي، هزینه‌های مربوط به آرد، شکر و کره (هزینه تولید) برابر با ۳۰ سنت و قیمت نهایی آن برابر با ۱ دلار باشد، ارزش افزوده مربوط به هر کیک را محاسبه کنید.

$$\text{سنت } ۱۰۰ = ۱ \text{ دلار}$$

ب) اگر مشتریان در صورت سرو همان کیک، در بشقابی مخصوص، حاضر به پرداخت ۱,۵۰ دلار باشند، ارزش افزوده مربوط به هر کیک را محاسبه کنید.

ج) آیا بازگشایی این کافه کوچک به این معنا است که سود هفتگی راکش افزایش می‌یابد؟ دلیل خود را توضیح دهید.